

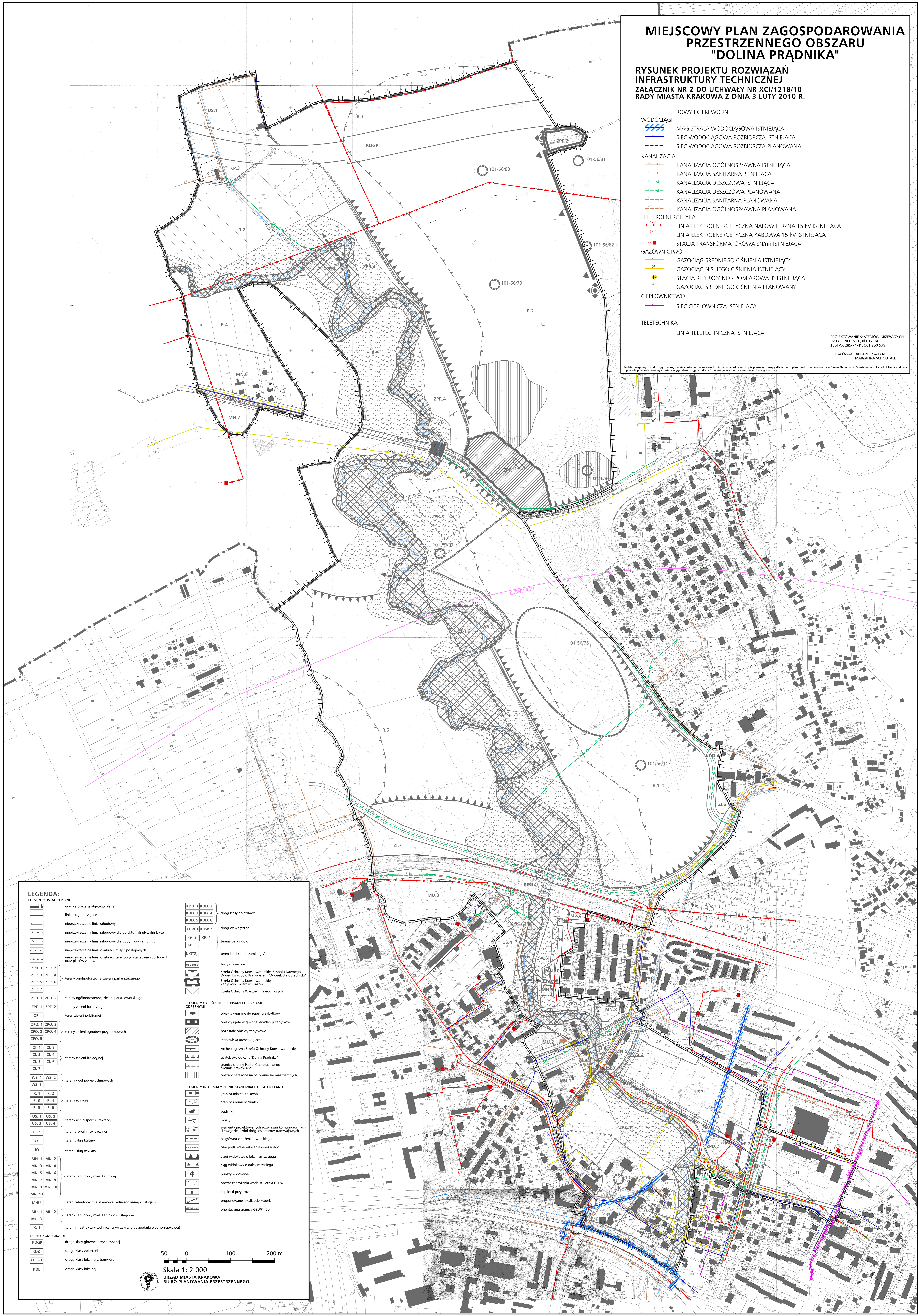
MIEJSKOWY PLAN ZAGOSPODAROWANIA PRZESTRZENNEGO OBSZARU "DOLINA PRĄDNIKA"

RYSUNEK PROJEKTU ROZWIĄZAŃ INFRASTRUKTURY TECHNICZNEJ
ZAŁĄCZNIK NR 2 DO UCHWAŁY NR XCI/1218/10
RADY MIASTA KRAKOWA Z DNIA 3 LUTY 2010 R.

- RÓWY I CIEKI WODNE
- WODOCIĄGI**
 - MAGISTRALA WODOCIĄGOWA ISTNIEJĄCA
 - SIEĆ WODOCIĄGOWA ROZBIORCZA ISTNIEJĄCA
 - SIEĆ WODOCIĄGOWA ROZBIORCZA PLANOWANA
- KANALIZACJA**
 - KANALIZACJA OGÓLNOŚPIAWNA ISTNIEJĄCA
 - KANALIZACJA SANITARNA ISTNIEJĄCA
 - KANALIZACJA DESZCZOWA ISTNIEJĄCA
 - KANALIZACJA DESZCZOWA PLANOWANA
 - KANALIZACJA SANITARNA PLANOWANA
 - KANALIZACJA OGÓLNOŚPIAWNA PLANOWANA
- ELEKTROENERGETYKA**
 - LINIA ELEKTROENERGETYCZNA NAPIĘTRZNA 15 KV ISTNIEJĄCA
 - LINIA ELEKTROENERGETYCZNA KABLOWA 15 KV ISTNIEJĄCA
 - STACJA TRANSFORMATOROWA SN/nn ISTNIEJĄCA
- GAZOWNICTWO**
 - GAZOCIĄG ŚRĘDniego CIŚNIENIA ISTNIEJĄCY
 - GAZOCIĄG NISKIEGO CIŚNIENIA ISTNIEJĄCY
 - STACJA REDUKCYJNO - POMIAROWA II° ISTNIEJĄCA
 - GAZOCIĄG ŚRĘDniego CIŚNIENIA PLANOWANY
- CIEPŁOWNICTWO**
 - SIEĆ CIEPŁOWNICZA ISTNIEJĄCA
- TELETECHNIKA**
 - LINIA TELETECHNICZNA ISTNIEJĄCA

PROJEKTOWANIE SYSTEMÓW GRZEWCZYCH
32-086 WĘGRZCE, ul. C12 nr 5
TEL/FAX 285-74-41, 501 250 539
OPRACOWAŁ: ANDRZEJ ŁĄŻECKI
MARGARITA SCHNOTALE

Profil mapowy został przygotowany z wykorzystaniem urzędowej kopii mapy zasadniczej. Kopia planometryjnego mapy dla obszaru planu jest przechowywana w Biurze Planowania Przestrzennego Urzędu Miasta Krakowa i służyła jako podstawa do sporządzenia projektu planu zagospodarowania przestrzennego i jego załączników.



LEGENDA:

- | | |
|---|--|
| ELEMENTY USTALEŃ PLANU | |
| — granica obszaru objętego planem | |
| — linie rozgraniczające | |
| — nieprzekraczalna linia zabudowy | |
| — nieprzekraczalna linia zabudowy dla obiektu hali pływalni krytej | |
| — nieprzekraczalna linia lokalizacji miejsc postojowych | |
| — nieprzekraczalna linia lokalizacji terenowych urządzeń sportowych oraz placów zabaw | |
| ZPR. 1 ZPR. 2
ZPR. 3 ZPR. 4
ZPR. 5 ZPR. 6
ZPR. 7 | tereny ogólnodostępnej zieleni parku rzeźniczego |
| ZPD. 1 ZPD. 2
ZPF. 1 ZPF. 2 | tereny ogólnodostępnej zieleni parku dworskiego
tereny zieleni fortecznej
teren zieleni publicznej |
| ZP
ZPO. 1 ZPO. 2
ZPO. 3 ZPO. 4
ZPO. 5 | tereny zieleni ogrodnictwa przydomowych |
| ZI. 1 ZI. 2
ZI. 3 ZI. 4
ZI. 5 ZI. 6
ZI. 7 | tereny zieleni izolacyjnej |
| WS. 1 WS. 2
WS. 3 | tereny wód powierzchniowych |
| R. 1 R. 2
R. 3 R. 4
R. 5 R. 6 | tereny rolnicze |
| US. 1 US. 2
US. 3 US. 4 | tereny usług sportu i rekreacji |
| USP | teren pływalni rekreacyjnej |
| UK | teren usług kulturowych |
| UO | teren usług oświatowych |
| MN. 1 MN. 2
MN. 3 MN. 4
MN. 5 MN. 6
MN. 7 MN. 8
MN. 9 MN. 10
MN. 11 | tereny zabudowy mieszkaniowej |
| MNU | teren zabudowy mieszkaniowej jednorodzinnej z usługami |
| MU. 1 MU. 2
MU. 3 | tereny zabudowy mieszkaniowo - usługowej |
| K. 1 | teren infrastruktury technicznej (w zakresie gospodarki wodno-ściekowej) |
| TERENY KOMUNIKACYJNE | |
| KDGP | droga klasy głównej przyspieszonej |
| KDZ | droga klasy zbiorczej |
| KDL+T | droga klasy lokalnej z tramwajem |
| KDL | droga klasy lokalnej |
-
- | | |
|---|-------------------------------|
| KDD. 1 KDD. 2
KDD. 3 KDD. 4
KDD. 5 KDD. 6 | drogi klasy doposażonej |
| KDW. 1 KDW. 2 | drogi wewnętrzne |
| KP. 1 KP. 2
KP. 3 | tereny parkingów |
| KK(TZ) | teren kolei (teren zamknięty) |
| — trasy rowerowe | |
| — Strefa Ochrony Konsawatworskiej Zespołu Dawnego Dworu Biskupów Krakowskich "Dworek Białopędniczy" | |
| — Strefa Ochrony Konsawatworskiej Zabłotów Twierdzy Kraków | |
| — Strefa Ochrony Wartości Przyrodniczych | |
-
- | | |
|---|--|
| ELEMENTY OKREŚLONE PRZEPSAMI I DECYZJAMI ADMINISTRACYJNYMI | |
| — obiekty wpisane do rejestru zabytków | |
| — pozostałe obiekty zabytkowe | |
| — stanowiska archeologiczne | |
| — Archeologiczna Strefa Ochrony Konsawatworskiej | |
| — ujęcie ekologiczny "Dolina Prądnika" | |
| — granica osłony Parku Krajobrazowego "Dolina Krakowska" | |
| — obszary narażone na osuwanie się mas ziemnych | |
-
- | | |
|--|--|
| ELEMENTY INFORMACYJNE NIE STANOWIĄCE USTALEŃ PLANU | |
| — granica miasta Krakowa | |
| — granice i numery działek | |
| — budynki | |
| — mosty | |
| — elementy projektowanych rozwiązań komunikacyjnych "krawędzie jezdni drog, osie torow tramwajowych" | |
| — osie podziemne założenia dworskiego | |
| — ciągi widokowe o lokalnym zasięgu | |
| — ciągi widokowe o dalekim zasięgu | |
| — punkty widokowe | |
| — obszar zagrożenia wodą stuletnią Q 1% | |
| — kapliczki przydrożne | |
| — proponowane lokalizacje kładek | |
| — orientacyjna granica GZWP 450 | |

50 0 100 200 m

Skala 1: 2 000
URZĄD MIASTA KRAKOWA
BIURO PLANOWANIA PRZESTRZENNEGO