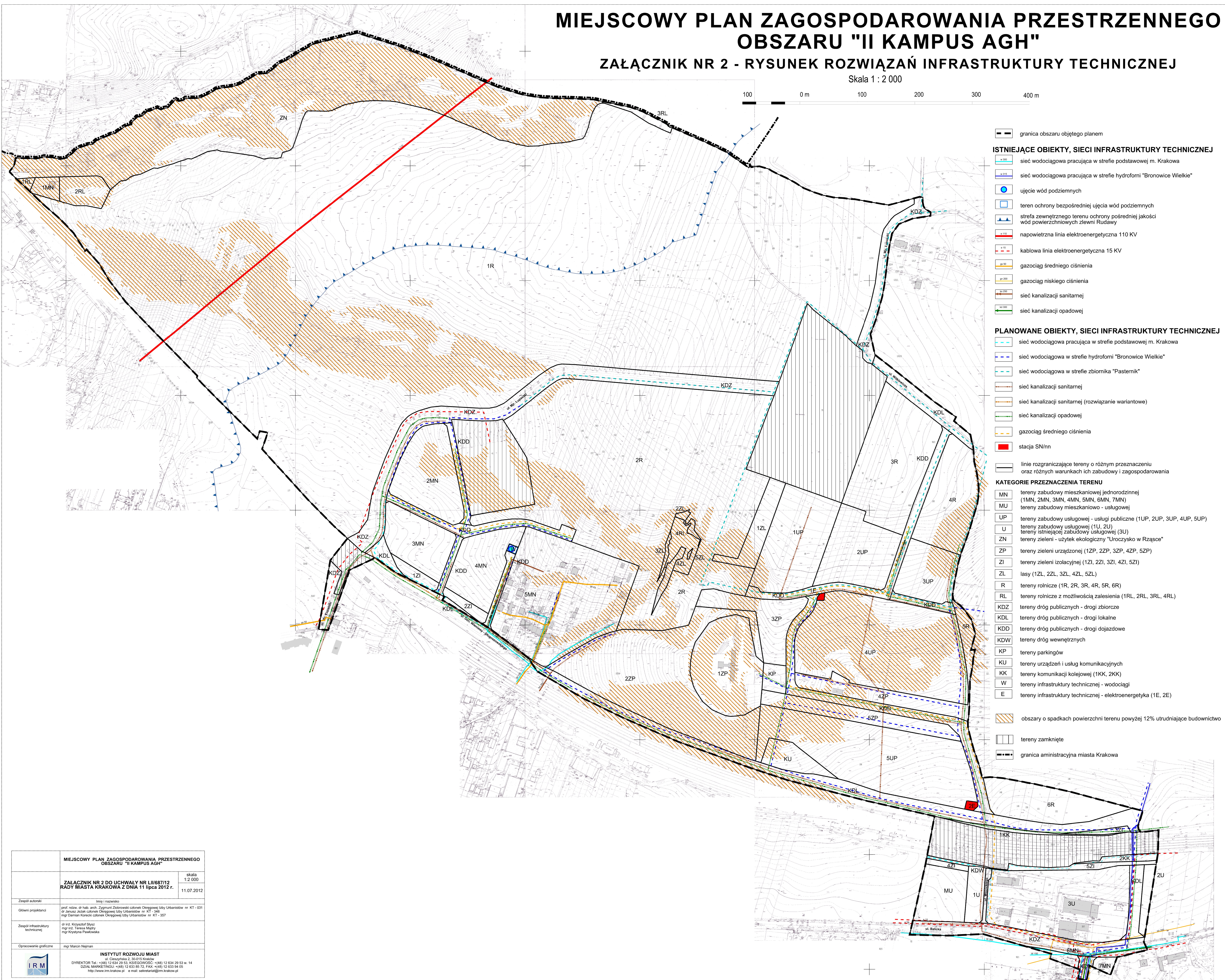


# MIEJSCOWY PLAN ZAGOSPODAROWANIA PRZESTRZENNEGO OBSZARU "II KAMPUS AGH"

## ZAŁĄCZNIK NR 2 - RYSUNEK ROZWIĄZAŃ INFRASTRUKTURY TECHNICZNEJ

Skala 1 : 2 000

100 0 m 100 200 300 400 m



- granica obszaru objętego planem
- ISTNIEJĄCE OBIEKTY, SIECI INFRASTRUKTURY TECHNICZNEJ**
- sieć wodociągowa pracująca w strefie podstawowej m. Krakowa
- sieć wodociągowa pracująca w strefie hydroformi "Bronowice Wielkie"
- ujęcie wód podziemnych
- teren ochrony bezpośredniej ujęcia wód podziemnych
- strefa zewnętrznego terenu ochrony pośredniej jakości wód powierzchniowych zlewni Rudawy
- napowietrzna linia elektroenergetyczna 110 KV
- kablowa linia elektroenergetyczna 15 KV
- gazociąg średniego ciśnienia
- gazociąg niskiego ciśnienia
- sieć kanalizacji sanitarnej
- sieć kanalizacji opadowej
- PLANOWANE OBIEKTY, SIECI INFRASTRUKTURY TECHNICZNEJ**
- sieć wodociągowa pracująca w strefie podstawowej m. Krakowa
- sieć wodociągowa w strefie hydroformi "Bronowice Wielkie"
- sieć wodociągowa w strefie zbiornika "Pasternik"
- sieć kanalizacji sanitarnej
- sieć kanalizacji sanitarnej (rozwiązanie wariantowe)
- sieć kanalizacji opadowej
- gazociąg średniego ciśnienia
- stacja SN/nn
- linie rozgraniczające tereny o różnym przeznaczeniu oraz różnych warunkach ich zabudowy i zagospodarowania
- KATEGORIE PRZEZNACZENIA TERENU**
- MN tereny zabudowy mieszkaniowej jednorodzinnej (1MN, 2MN, 3MN, 4MN, 5MN, 6MN, 7MN)
- MU tereny zabudowy mieszkaniowo - usługowej
- UP tereny zabudowy usługowej - usługi publiczne (1UP, 2UP, 3UP, 4UP, 5UP)
- U tereny zabudowy usługowej (1U, 2U)
- U tereny istniejącej zabudowy usługowej (3U)
- ZN tereny zieleni - użytek ekologiczny "Uroczysko w Rząsach"
- ZP tereny zieleni urządzonej (1ZP, 2ZP, 3ZP, 4ZP, 5ZP)
- ZI tereny zieleni izolacyjnej (1ZI, 2ZI, 3ZI, 4ZI, 5ZI)
- ZL lasy (1ZL, 2ZL, 3ZL, 4ZL, 5ZL)
- R tereny rolnicze (1R, 2R, 3R, 4R, 5R, 6R)
- RL tereny rolnicze z możliwością zalesienia (1RL, 2RL, 3RL, 4RL)
- KDZ tereny dróg publicznych - drogi zbiorcze
- KDL tereny dróg publicznych - drogi lokalne
- KDD tereny dróg publicznych - drogi dojazdowe
- KDW tereny dróg wewnętrznych
- KP tereny parkingów
- KU tereny urządzeń i usług komunikacyjnych
- KK tereny komunikacji kolejowej (1KK, 2KK)
- W tereny infrastruktury technicznej - wodociągi
- E tereny infrastruktury technicznej - elektroenergetyka (1E, 2E)
- ▨ obszary o spadkach powierzchni terenu powyżej 12% utrudniające budownictwo
- ▨ tereny zamknięte
- granica administracyjna miasta Krakowa

MIEJSCOWY PLAN ZAGOSPODAROWANIA PRZESTRZENNEGO OBSZARU "II KAMPUS AGH"		skala 1:2 000
ZAŁĄCZNIK NR 2 DO UCHWAŁY NR LII/687/12 RADY MIASTA KRAKOWA Z DNIA 11 lipca 2012 r.		11.07.2012
Zespół autorski	Imię i nazwisko	
Główni projektanci	prof. ndzw. dr hab. arch. Zygmunt Ziobrowski członek Okręgowej Izby Urbanistów nr KT - 051 dr Jaruzel Jacek członek Okręgowej Izby Urbanistów nr KT - 345 mgr Damian Korecki członek Okręgowej Izby Urbanistów nr KT - 357	
Zespół infrastruktury technicznej	dr inż. Krzysztof Głysz mgr inż. Tereza Madry mgr Krystyna Pawłowska	
Opracowanie graficzne	mgr Marcin Nejman	
<b>INSTYTUT ROZWOJU MIAST</b>		
ul. Cieszyńska 2, 30-015 Kraków		
DYREKTOR Tel.: +481 12 634 29 53; KSIEGOWOSC: +481 12 634 29 53 w. 14		
DZIAŁ MARKETINGU: +481 12 633 85 72; FAX: +481 12 633 94 05		
http://www.irm.krakow.pl e-mail: sekretariat@irm.krakow.pl		