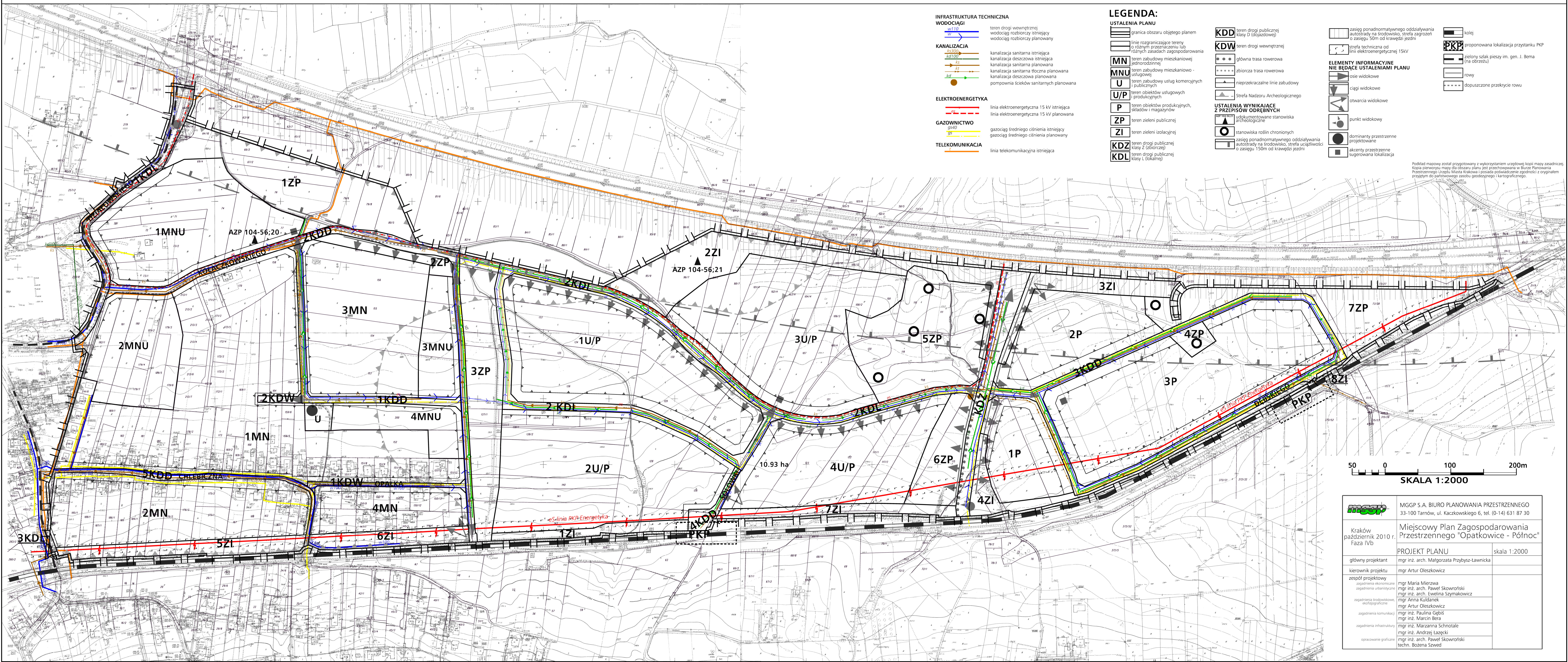


**MIJSCOWY PLAN ZAGOSPODAROWANIA PRZESTRZENNEGO  
OBSZARU "OPATKOWICE-PÓŁNOC"  
RYSUNEK ROZWIĄZAŃ INFRASTRUKTURY TECHNICZNEJ**

**Załącznik Nr 2  
do Uchwały Nr CXIV/1539/10  
Rady Miasta Krakowa  
z dnia 20.10.2010 r.**



- INFRASTRUKTURA TECHNICZNA**
- WODOCIĄGI**  
 teren drogi wewnętrznej wodociąg rozbiórczy istniejący  
 wodociąg rozbiórczy planowany
- KANALIZACJA**  
 kanalizacja sanitarna istniejąca  
 kanalizacja deszczowa istniejąca  
 kanalizacja sanitarna planowana  
 kanalizacja deszczowa planowana  
 pompownia ścieków sanitarnych planowana
- ELEKTROENERGETYKA**  
 linia elektroenergetyczna 15 kV istniejąca  
 linia elektroenergetyczna 15 kV planowana
- GAZOWNICTWO**  
 gazociąg średniego ciśnienia istniejący  
 gazociąg średniego ciśnienia planowany
- TELEKOMUNIKACJA**  
 linia telekomunikacyjna istniejąca

- USTALENIA PLANU**
- granica obszaru objętego planem  
 linie rozgraniczające tereny o różnym przeznaczeniu lub innych warunkach zagospodarowania
- MN** teren zabudowy mieszkaniowej jednorodzinnej  
**MNU** teren zabudowy mieszkaniowo-usługowej  
**U** teren zabudowy usług komercyjnych i publicznych  
**U/P** teren obiektów usługowych i produkcyjnych  
**P** teren obiektów produkcyjnych, składów i magazynów  
**ZP** teren zieleni publicznej  
**ZI** teren zieleni izolacyjnej  
**KDZ** teren drogi publicznej klasy Z (zbiorniczej)  
**KDL** teren drogi publicznej klasy L (lokalnej)

- KDD** teren drogi publicznej klasy D (dojazdowej)  
**KDW** teren drogi wewnętrznej
- główna trasa rowerowa  
 zbiorcza trasa rowerowa  
 nieprzekraczalną linię zabudowy  
 Strefa Nadzoru Archeologicznego
- USTALENIA WYNIKAJĄCE Z PRZEPISÓW ODRĘBNYCH**  
 udokumentowane stanowiska archeologiczne  
 stanowiska roślin chronionych  
 zasięg ponadnormatywnego oddziaływania autostrady na środowisko, strefa uciążliwości o zasięgu 150m od krawędzi jezdni

- ELEMENTY INFORMACYJNE NIE BĘDĄCE USTALENIAMI PLANU**
- osie widokowe  
 ciągi widokowe  
 otwarcia widokowe  
 punkt widokowy  
 dominanty przestrzenne projektowane  
 akcenty przestrzenne sugerowana lokalizacja
- zasięg ponadnormatywnego oddziaływania autostrady na środowisko, strefa zagrożenia o zasięgu 50m od krawędzi jezdni  
 strefa techniczna od linii elektroenergetycznej 15kV
- kolej  
 proponowana lokalizacja przystanku PKP  
 zielony szlak pieszy im. gen. J. Bema (na obrzeżu)  
 rowy  
 dopuszczone przekroje rowu

Podkład mapowy został przygotowany z wykorzystaniem urzędowej kopii mapy zasadniczej. Kopia planu mapy dla obszaru planu jest przechowywana w Biurze Planowania Przestrzennego Urzędu Miasta Krakowa i posiada poświadczanie zgodności z oryginałem przesyłane do najbliższego zasobu geodezyjnego i kartograficznego.

50 0 100 200m  
**SKALA 1:2000**

	MGGP S.A. BIURO PLANOWANIA PRZESTRZENNEGO 33-100 Tarnów, ul. Kaczkowskiego 6, tel. (0-14) 631 87 30
Kraków październik 2010 r. Faza IVb	Miejscowy Plan Zagospodarowania Przestrzennego "Opatkowice - Północ"
główny projektant	mgr inż. arch. Małgorzata Przybysz-Lawnicka
kierownik projektu	mgr Artur Oleszkowicz
zespół projektowy	mgr inż. Maria Mierzwa mgr inż. arch. Paweł Skowroński mgr inż. arch. Ewelina Szymakowicz mgr Anna Kuldanek mgr Artur Oleszkowicz mgr inż. Paulina Gębiś mgr inż. Marcin Bera mgr inż. Marzanna Schnotale mgr inż. Andrzej Łażęcki mgr inż. arch. Paweł Skowroński techn. Bożena Sewed
opracowanie graficzne	
	skala 1:2000