

Wyrus ze Studium Uwarunkowań i Kierunków Zagospodarowania Przemysłowego Miasta Krakowa z ujednoczonego dokumentu Studium przyjętego 9 lipca 2014r. przez Radę Miasta Krakowa uchwałą Nr CXII/1700/14



KIERUNKI ZAGOSPODAROWANIA WYDREBNIONYCH KATEGORII TERENÓW

UM	tereny zieleni nieurządzonej	ZR	tereny zieleni nieurządzonej
U	tereny zieleni urządzonej	IT	tereny infrastruktury technicznej
UH	tereny usług w tym handlu wielkopowierzchniowego	UW	tereny usług w tym handlu wielkopowierzchniowego
MN	tereny zabudowy mieszkaniowej jednorodzinnej	W	tereny usług w tym handlu wielkopowierzchniowego
MNW	tereny zabudowy mieszkaniowej wielorodzinnej	PU	tereny przemysłu i usług
MW	tereny zabudowy mieszkaniowej wielorodzinnej	ZC	tereny cmentarne
		ZU	tereny zieleni urządzonej

ELEMENTY KSZTAŁTUJĄCE STRUKTURĘ PRZESTRZENNĄ

główne ciągi funkcyjne, główne ciągi komercyjne, główne ciągi "zbożniczych alei", główne ciągi miejskie

ELEMENTY INFORMACYJNE NIE STANOWIĄCE USTALEŃ ZMIANY STUDIUM

granicę obszaru objętego sporządzeniem miejscowego planu zagospodarowania przestrzennego, granicę zmiany Studium Uwarunkowań i Kierunków Zagospodarowania Przemysłowego Miasta Krakowa, granicę miasta Krakowa, granicę gmin sąsiednich, istniejące budynki, istniejące linie kolejowe

USTALENIA STUDIUM DLA OBSZARU W REJONIE SANKTUARIUM BOŻEGO MIŁOSERDZIA W LAGIEWNIKACH

granicę obszaru objętego zmianą Studium Uwarunkowań i Kierunków Zagospodarowania Przemysłowego Miasta Krakowa, granicę miasta Krakowa, granicę gmin sąsiednich, istniejące budynki, istniejące linie kolejowe

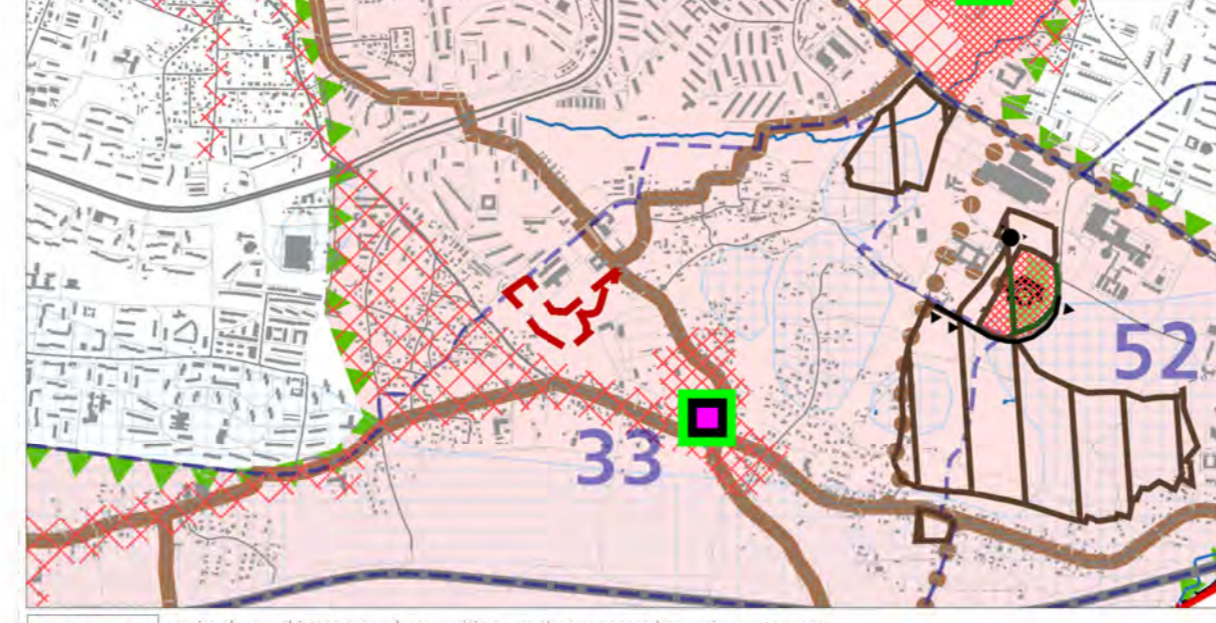
KIERUNKI ZAGOSPODAROWANIA WYDREBNIONYCH KATEGORII TERENÓW

MU	tereny usług publicznych
UC	tereny usług publicznych
UP	tereny usług publicznych

K1 STRUKTURA PRZESTRZENNA KIERUNKI I ZASADY ROZWOJU

URZĄD MIASTA KRAKOWA - BIURO PLANOWANIA PRZESTRZENNEGO

Wyrus ze Studium Uwarunkowań i Kierunków Zagospodarowania Przemysłowego Miasta Krakowa z ujednoczonego dokumentu Studium przyjętego 9 lipca 2014r. przez Radę Miasta Krakowa uchwałą Nr CXII/1700/14



KIERUNKI OCHRONY I KSZTAŁTOWANIA

granicę obszaru objętego sporządzeniem miejscowego planu zagospodarowania przestrzennego, granicę zmiany Studium Uwarunkowań i Kierunków Zagospodarowania Przemysłowego Miasta Krakowa, granicę miasta Krakowa, granicę gmin sąsiednich, istniejące budynki, istniejące linie kolejowe

STREFA OCHRONY WARTOŚCI KULTUROWYCH

granicę obszaru objętego sporządzeniem miejscowego planu zagospodarowania przestrzennego, granicę zmiany Studium Uwarunkowań i Kierunków Zagospodarowania Przemysłowego Miasta Krakowa, granicę miasta Krakowa, granicę gmin sąsiednich, istniejące budynki, istniejące linie kolejowe

STREFA OCHRONY SYLWETNY MIASTA

granicę obszaru objętego sporządzeniem miejscowego planu zagospodarowania przestrzennego, granicę zmiany Studium Uwarunkowań i Kierunków Zagospodarowania Przemysłowego Miasta Krakowa, granicę miasta Krakowa, granicę gmin sąsiednich, istniejące budynki, istniejące linie kolejowe

STREFA OCHRONY I KSZTAŁTOWANIA KRAJOBRAZU

granicę obszaru objętego sporządzeniem miejscowego planu zagospodarowania przestrzennego, granicę zmiany Studium Uwarunkowań i Kierunków Zagospodarowania Przemysłowego Miasta Krakowa, granicę miasta Krakowa, granicę gmin sąsiednich, istniejące budynki, istniejące linie kolejowe

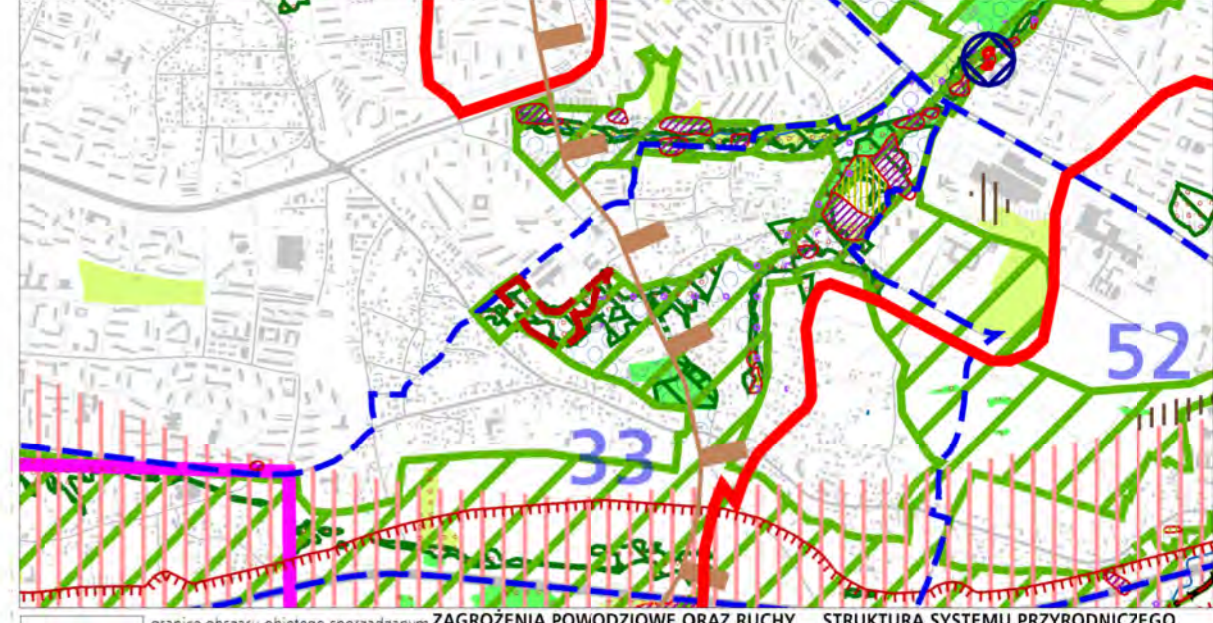
USTALENIA STUDIUM DLA OBSZARU W REJONIE SANKTUARIUM BOŻEGO MIŁOSERDZIA W LAGIEWNIKACH

granicę obszaru objętego zmianą Studium Uwarunkowań i Kierunków Zagospodarowania Przemysłowego Miasta Krakowa z dnia 3 marca 2010 r., granicę miasta Krakowa, granicę gmin sąsiednich, istniejące budynki, istniejące linie kolejowe

K2 ŚRODOWISKO KULTUROWE KIERUNKI I ZASADY OCHRONY I ROZWOJU

URZĄD MIASTA KRAKOWA - BIURO PLANOWANIA PRZESTRZENNEGO

Wyrus ze Studium Uwarunkowań i Kierunków Zagospodarowania Przemysłowego Miasta Krakowa z ujednoczonego dokumentu Studium przyjętego 9 lipca 2014r. przez Radę Miasta Krakowa uchwałą Nr CXII/1700/14



KIERUNKI ZAGOSPODAROWANIA WYDREBNIONYCH KATEGORII TERENÓW

MN	tereny zabudowy mieszkaniowej jednorodzinnej
MNW	tereny zabudowy mieszkaniowej wielorodzinnej
MW	tereny zabudowy mieszkaniowej wielorodzinnej
U	tereny usług
UH	tereny usług w tym handlu wielkopowierzchniowego
UW	tereny usług w tym handlu wielkopowierzchniowego
PU	tereny przemysłu i usług
ZC	tereny cmentarne
ZU	tereny zieleni urządzonej

ELEMENTY INFORMACYJNE NIE STANOWIĄCE USTALEŃ ZMIANY STUDIUM

granicę obszaru objętego sporządzeniem miejscowego planu zagospodarowania przestrzennego, granicę zmiany Studium Uwarunkowań i Kierunków Zagospodarowania Przemysłowego Miasta Krakowa, granicę miasta Krakowa, granicę gmin sąsiednich, istniejące budynki, istniejące linie kolejowe

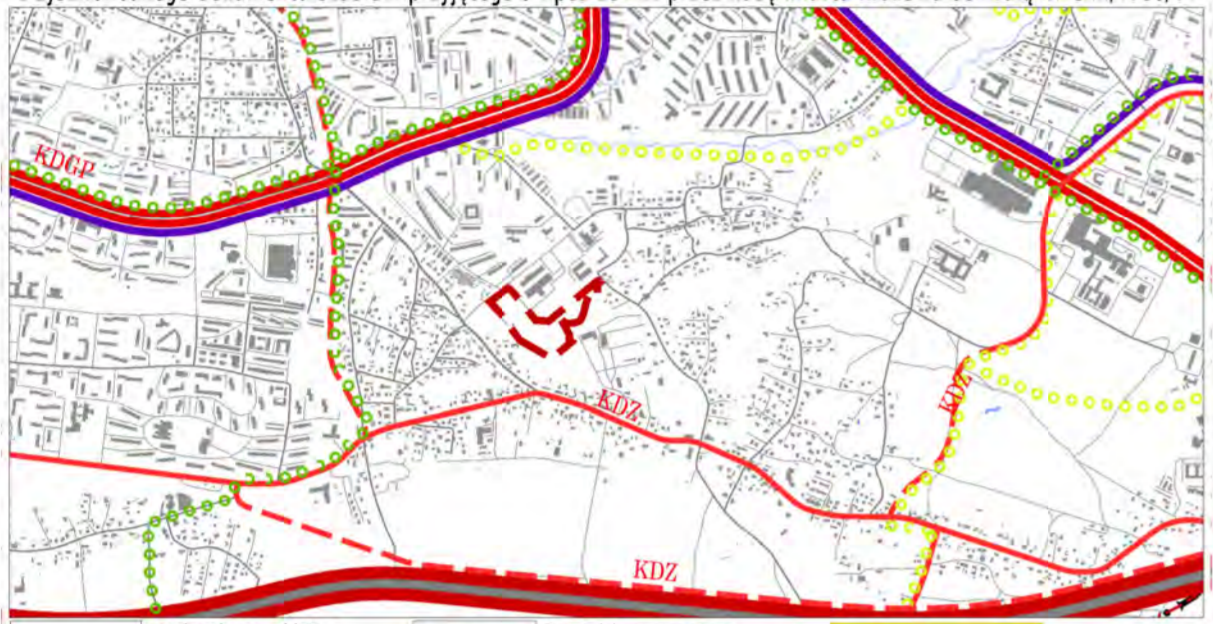
USTALENIA STUDIUM DLA OBSZARU W REJONIE SANKTUARIUM BOŻEGO MIŁOSERDZIA W LAGIEWNIKACH

granicę obszaru objętego zmianą Studium Uwarunkowań i Kierunków Zagospodarowania Przemysłowego Miasta Krakowa z dnia 3 marca 2010 r., granicę miasta Krakowa, granicę gmin sąsiednich, istniejące budynki, istniejące linie kolejowe

K3 ŚRODOWISKO PRZYRODNICZE KIERUNKI I ZASADY OCHRONY I ROZWOJU

URZĄD MIASTA KRAKOWA - BIURO PLANOWANIA PRZESTRZENNEGO

Wyrus ze Studium Uwarunkowań i Kierunków Zagospodarowania Przemysłowego Miasta Krakowa z ujednoczonego dokumentu Studium przyjętego 9 lipca 2014r. przez Radę Miasta Krakowa uchwałą Nr CXII/1700/14



ELEMENTY INFORMACYJNE

granicę obszaru objętego sporządzeniem miejscowego planu zagospodarowania przestrzennego, granicę zmiany Studium Uwarunkowań i Kierunków Zagospodarowania Przemysłowego Miasta Krakowa, granicę miasta Krakowa, granicę gmin sąsiednich, istniejące budynki, istniejące linie kolejowe

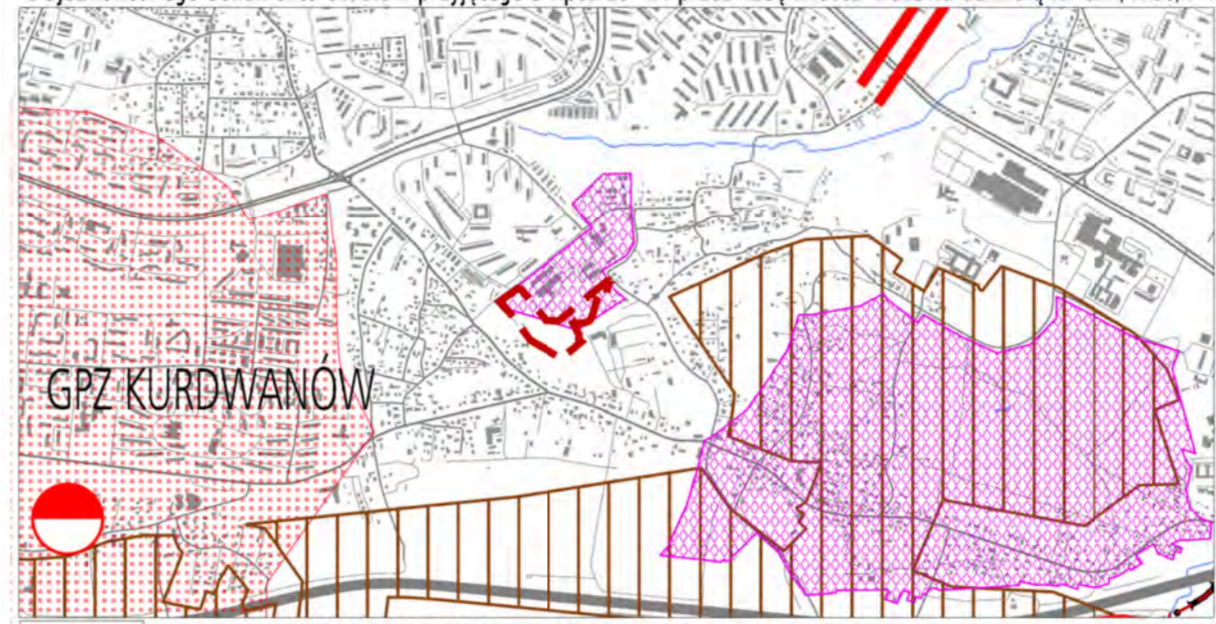
USTALENIA STUDIUM DLA OBSZARU W REJONIE SANKTUARIUM BOŻEGO MIŁOSERDZIA W LAGIEWNIKACH

granicę obszaru objętego zmianą Studium Uwarunkowań i Kierunków Zagospodarowania Przemysłowego Miasta Krakowa z dnia 3 marca 2010 r., granicę miasta Krakowa, granicę gmin sąsiednich, istniejące budynki, istniejące linie kolejowe

K4 SYSTEMY TRANSPORTU KIERUNKI I ZASADY ROZWOJU

URZĄD MIASTA KRAKOWA - BIURO PLANOWANIA PRZESTRZENNEGO

Wyrus ze Studium Uwarunkowań i Kierunków Zagospodarowania Przemysłowego Miasta Krakowa z ujednoczonego dokumentu Studium przyjętego 9 lipca 2014r. przez Radę Miasta Krakowa uchwałą Nr CXII/1700/14



ELEMENTY INFORMACYJNE

granicę obszaru objętego sporządzeniem miejscowego planu zagospodarowania przestrzennego, granicę zmiany Studium Uwarunkowań i Kierunków Zagospodarowania Przemysłowego Miasta Krakowa, granicę miasta Krakowa, granicę gmin sąsiednich, istniejące budynki, istniejące linie kolejowe

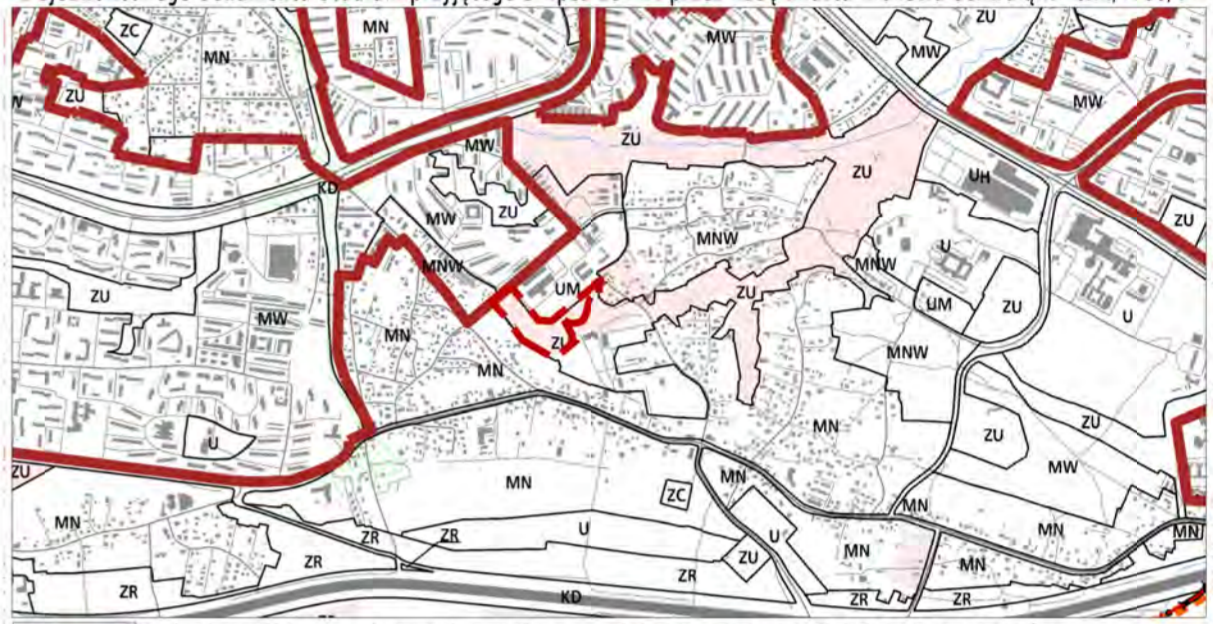
USTALENIA STUDIUM DLA OBSZARU W REJONIE SANKTUARIUM BOŻEGO MIŁOSERDZIA W LAGIEWNIKACH

granicę obszaru objętego zmianą Studium Uwarunkowań i Kierunków Zagospodarowania Przemysłowego Miasta Krakowa z dnia 3 marca 2010 r., granicę miasta Krakowa, granicę gmin sąsiednich, istniejące budynki, istniejące linie kolejowe

K5 INFRASTRUKTURA TECHNICZNA I KOMUNALNA KIERUNKI I ZASADY ROZWOJU

URZĄD MIASTA KRAKOWA - BIURO PLANOWANIA PRZESTRZENNEGO

Wyrus ze Studium Uwarunkowań i Kierunków Zagospodarowania Przemysłowego Miasta Krakowa z ujednoczonego dokumentu Studium przyjętego 9 lipca 2014r. przez Radę Miasta Krakowa uchwałą Nr CXII/1700/14



ELEMENTY INFORMACYJNE

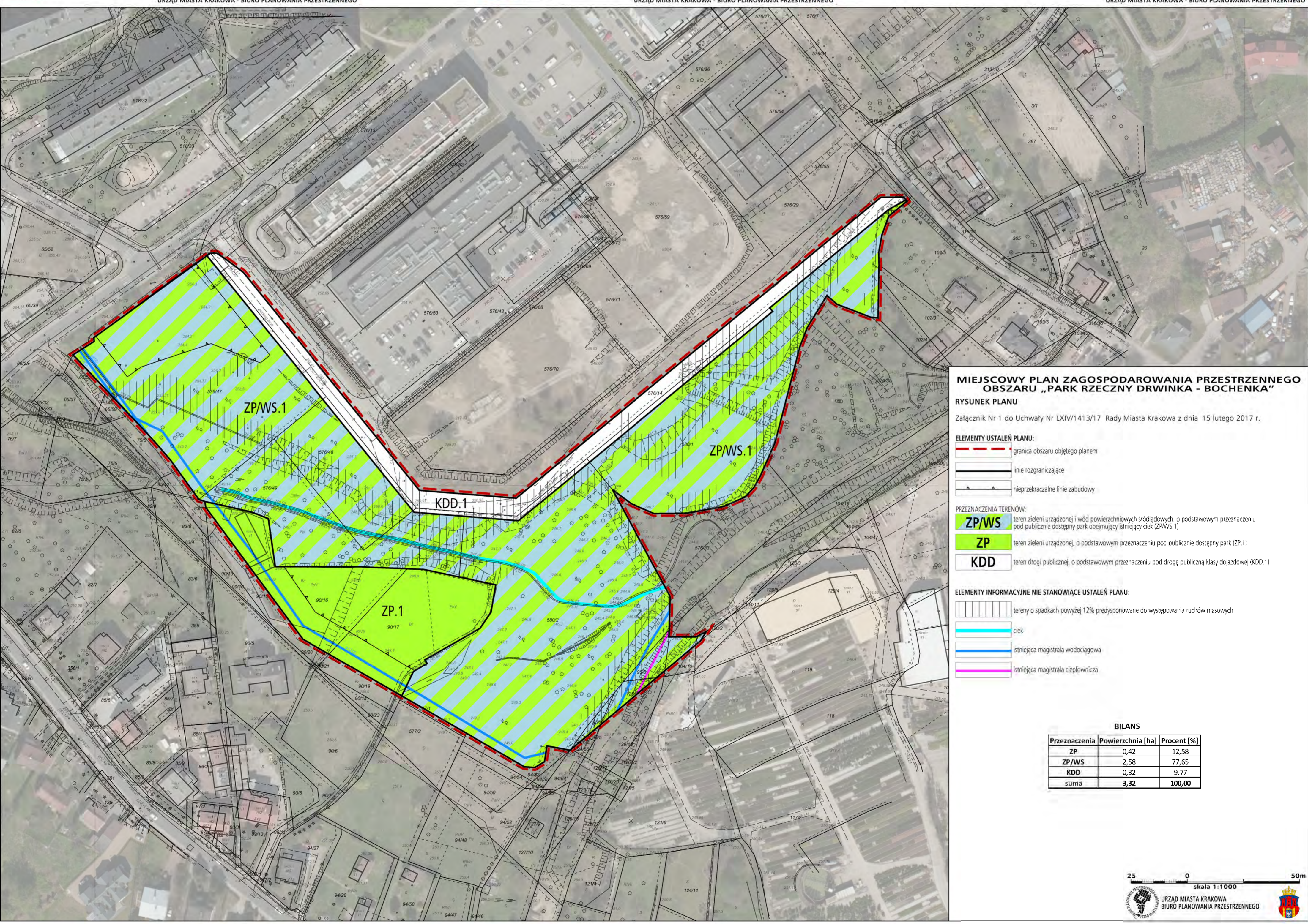
granicę obszaru objętego sporządzeniem miejscowego planu zagospodarowania przestrzennego, granicę zmiany Studium Uwarunkowań i Kierunków Zagospodarowania Przemysłowego Miasta Krakowa, granicę miasta Krakowa, granicę gmin sąsiednich, istniejące budynki, istniejące linie kolejowe

USTALENIA STUDIUM DLA OBSZARU W REJONIE SANKTUARIUM BOŻEGO MIŁOSERDZIA W LAGIEWNIKACH

granicę obszaru objętego zmianą Studium Uwarunkowań i Kierunków Zagospodarowania Przemysłowego Miasta Krakowa z dnia 3 marca 2010 r., granicę miasta Krakowa, granicę gmin sąsiednich, istniejące budynki, istniejące linie kolejowe

K6 PLANOWANIE MIEJSCOWE PROGRAMY OPERACYJNE

URZĄD MIASTA KRAKOWA - BIURO PLANOWANIA PRZESTRZENNEGO



MIEJSCOWY PLAN ZAGOSPODAROWANIA PRZESTRZENNEGO OBSZARU „PARK RZEŹNY DRWINKA - BOCHENKA”

Załącznik Nr 1 do Uchwały Nr LXIV/1413/17 Rady Miasta Krakowa z dnia 15 lutego 2017 r.

ELEMENTY USTALEŃ PLANU:

granicę obszaru objętego planem, linię rozgraniczającą, nieprzekraczalną linię zabudowy

PRZEZNACZENIA TERENÓW:

ZP/WS - teren zieleni urządzonej i wód powierzchniowych śródlądowych o podstawowym przeznaczeniu pod publiczne dostępnym park obejmujący istniejący ciek (ZP/WS.1)

ZP - teren zieleni urządzonej, o podstawowym przeznaczeniu pod publiczne dostępnym park (ZP.1)

KDD - teren drogi publicznej, o podstawowym przeznaczeniu pod drogę publiczną klasy dojazdowej (KDD.1)

ELEMENTY INFORMACYJNE NIE STANOWIĄCE USTALEŃ PLANU:

tereny o spadkach powyżej 12% predisponowane do występowania ruchów masowych, ciek, istniejąca magistrala wodociągowa, istniejąca magistrala ciepłownicza

Przeznaczenia	Powierzchnia [ha]	Procent [%]
ZP	2,58	12,58
ZP/WS	2,42	77,65
KDD	0,32	9,77
suma	3,32	100,00

URZĄD MIASTA KRAKOWA - BIURO PLANOWANIA PRZESTRZENNEGO