

**Projekt miejscowego planu zagospodarowania przestrzennego  
obszaru „Rydlówka”  
ponowne  
częściowe wyłożenie**



**Kraków**

**16 października 2023 r.**

**DYSKUSJA PUBLICZNA**

**URZĄD MIASTA KRAKOWA  
WYDZIAŁ PLANOWANIA PRZESTRZENNEGO  
ul. Mogilska 41, 31-545 Kraków**

**PREZENTACJA**



**PROCEDURA****Udział mieszkańców w procesie planistycznym**

Składanie wniosków do planu  
**od 11 września do 30 października 2020 r.**

Wyłożenie projektu planu do publicznego wglądu  
**od 27 lutego do 27 marca 2023 r.**

Składanie uwag dotyczących projektu planu  
**w terminie do 11 kwietnia 2023 r.**

Ponowne wyłożenie części projektu planu do publicznego wglądu  
**od 2 do 30 października 2023 r.**  
Dyskusja publiczna nad przyjętymi w projekcie planu rozwiązaniami  
**w dniu 16 października 2023 r. Sala Kupiecka godz. 15:30**

Składanie uwag dotyczących częściowo wyłożonego projektu planu  
**W nieprzekraczalnym terminie do 13 listopada 2023 r.**



**PROCEDURA**

**Ponowne wyłożenie części projektu planu do publicznego wglądu  
wraz z prognozą oddziaływania na środowisko i niezbędną dokumentacją**

**w dniach od 2 do 30 października 2023 r.  
(z wyjątkiem sobót i niedziel)  
w Wydziale Planowania Przestrzennego Urzędu Miasta Krakowa, ul. Mogilska 41,  
w godzinach 8:00 – 15:00**

Szczegółowych informacji na temat przyjętych rozwiązań planistycznych, w okresie wyłożenia, udziela przedstawiciel zespołu projektowego

Projekt planu wraz z prognozą oddziaływania na środowisko udostępniony jest także na stronie internetowej: [www.bip.krakow.pl/planowanieprzestrzenne](http://www.bip.krakow.pl/planowanieprzestrzenne)

**Uwagi do planu można składać do dnia 13 listopada 2023 r.**



W formie papierowej:

Bezpośrednio w Punkcie  
Obsługi Mieszkańców

Drogą pocztową na adres Wydziału  
Planowania Przestrzennego

Podczas dyskusji  
publicznej

W formie elektronicznej:

Za pośrednictwem  
platformy ePUAP

Za pomocą poczty elektronicznej  
na adres: [uwagi-bp@um.krakow.pl](mailto:uwagi-bp@um.krakow.pl)

Za pomocą formularza na  
stronie internetowej BIP

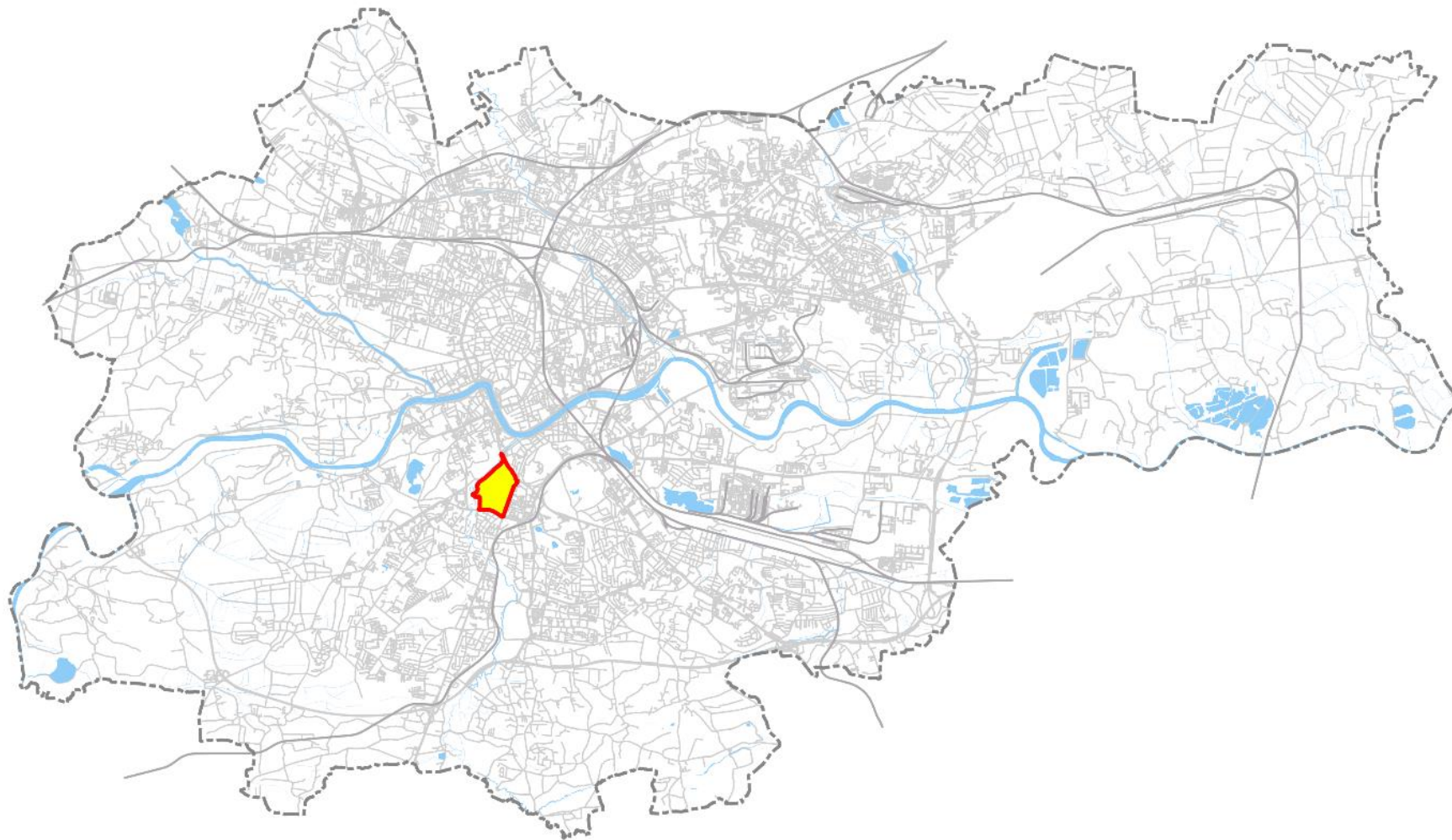
Projekt planu wraz z prognozą oddziaływania na środowisko  
udostępniony jest na stronie internetowej: [www.bip.krakow.pl/planowanieprzestrzenne](http://www.bip.krakow.pl/planowanieprzestrzenne)

**Uwagi do planu można składać do 13 listopada 2023r.**





**POŁOŻENIE**



Powierzchnia planu: **62,2ha**

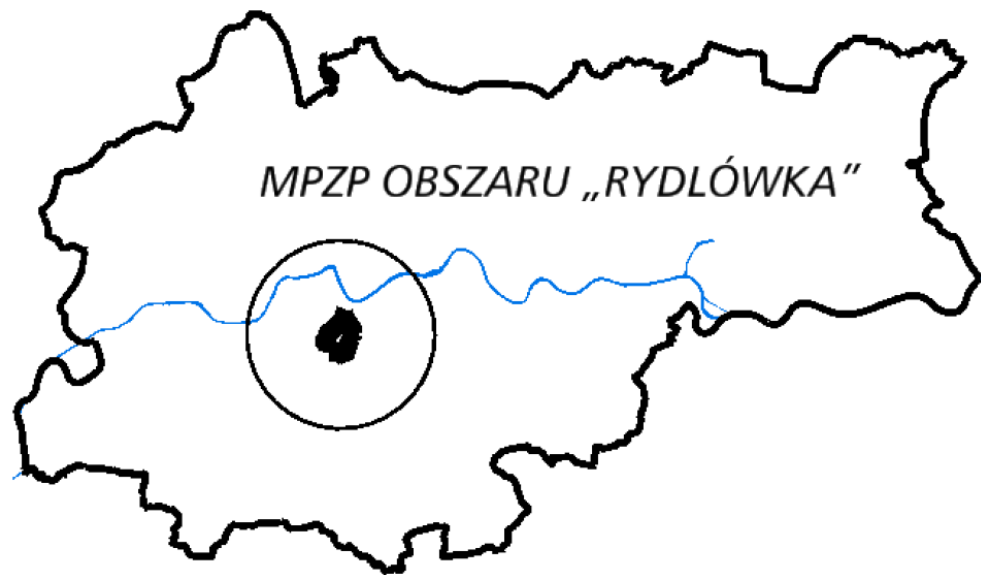
Jednostka ewidencyjna:  
Podgórze

Dzielnica XIII Podgórze



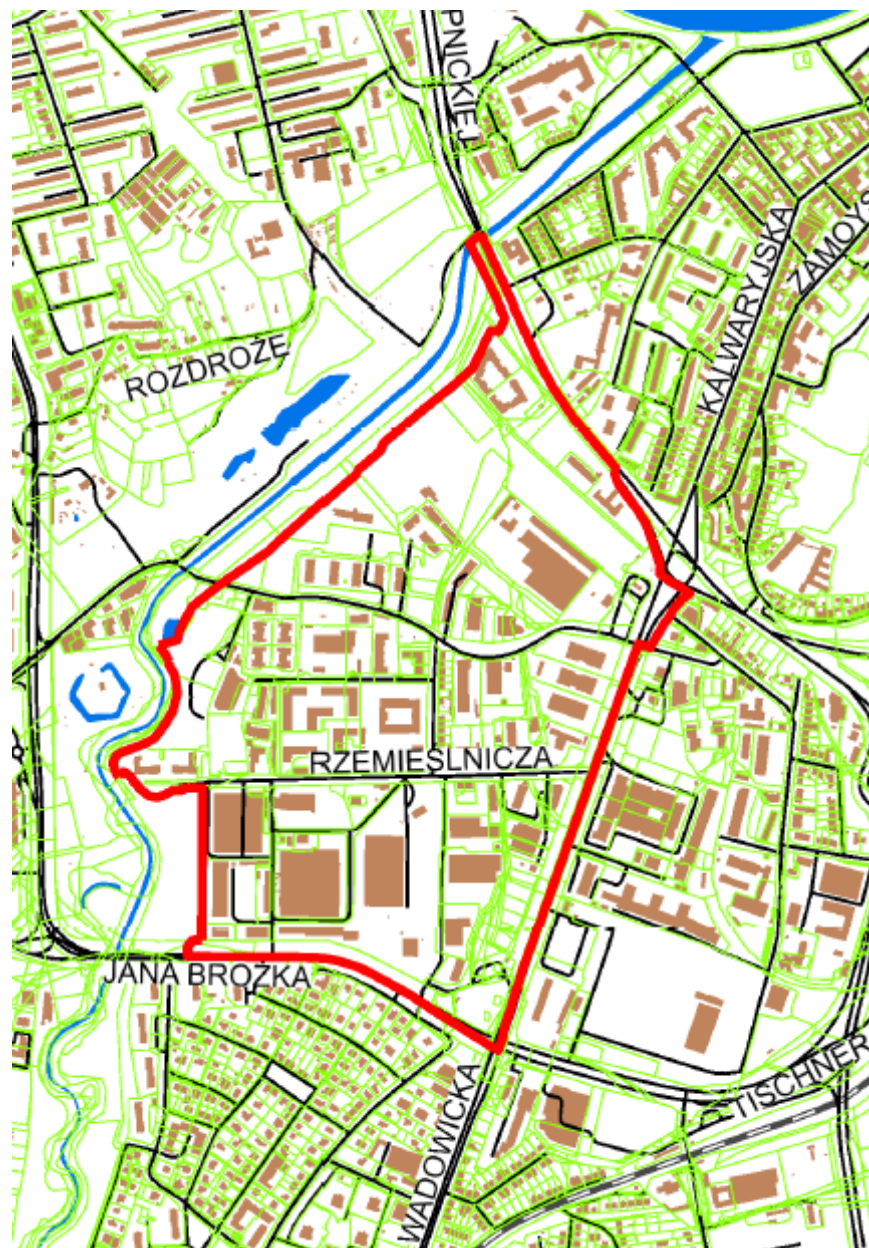
PRZYSTĄPIENIE

Uchwała Nr XLIV/1165/20 Rady Miasta Krakowa z dnia 27 sierpnia 2020 r. w sprawie przystąpienia do sporządzenia miejscowego planu zagospodarowania przestrzennego obszaru „Rydlówka”



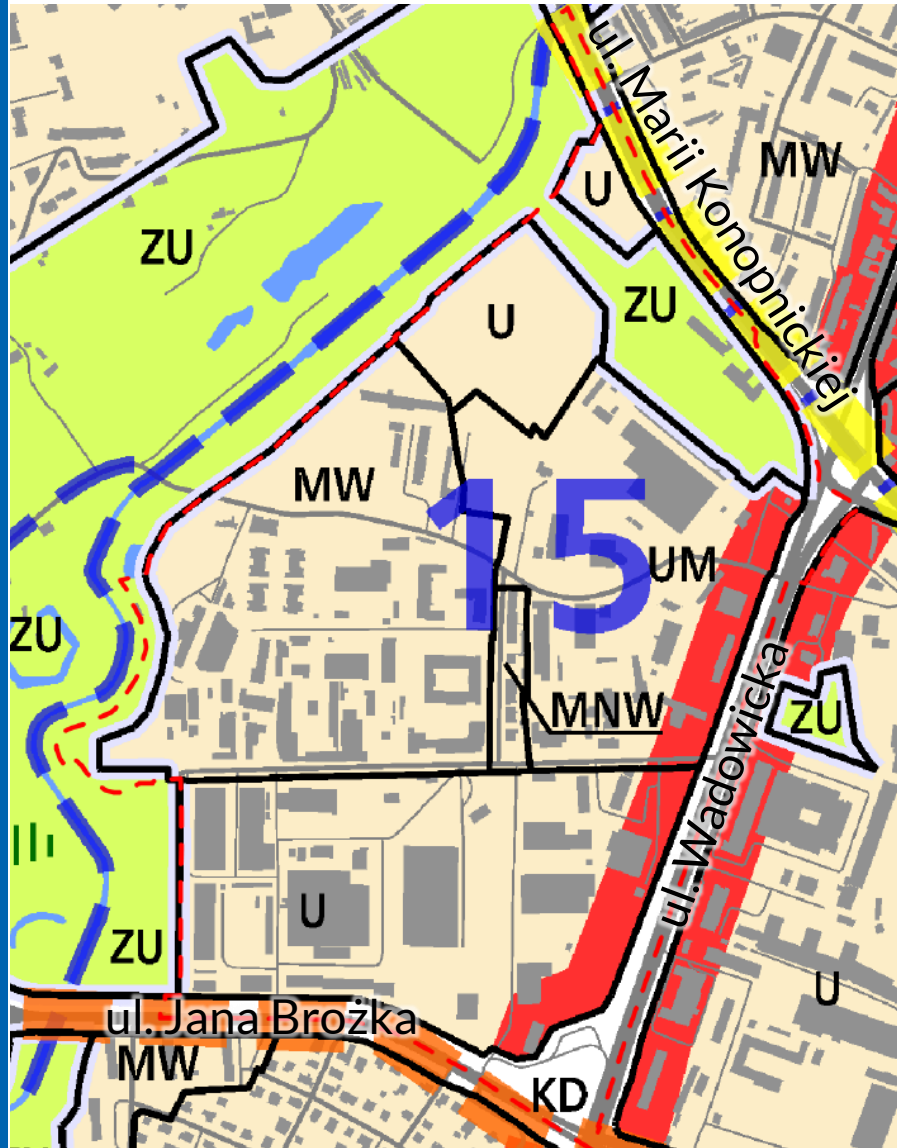
Dzielnica XIII Podgórze

Powierzchnia planu  
62,2 ha





## Studium uwarunkowań i kierunków zagospodarowania przestrzennego Miasta Krakowa

Celem planu jest:

- 1) stworzenie warunków formalno-prawnych dla powstania i kształtowania zabudowy mieszkaniowej wielorodzinnej oraz zabudowy usługowej;
- 2) określenie zasad i warunków rozbudowy i modernizacji obiektów budowlanych i urządzeń, w tym infrastruktury technicznej, związanych z transportem miejskim;
- 3) określenie zasad kształtowania przestrzeni publicznych.





PROJEKT PLANU



I wyłożenie do publicznego wglądu  
(luty/marzec 2023 r.)



II częściowe wyłożenie do publicznego wglądu  
(październik 2023 r.)





## ZAKRES ZMIAN WPROWADZONYCH DO PROJEKTU RYSUNKU PLANU MIEJSCOWEGO



Zasięg zmian

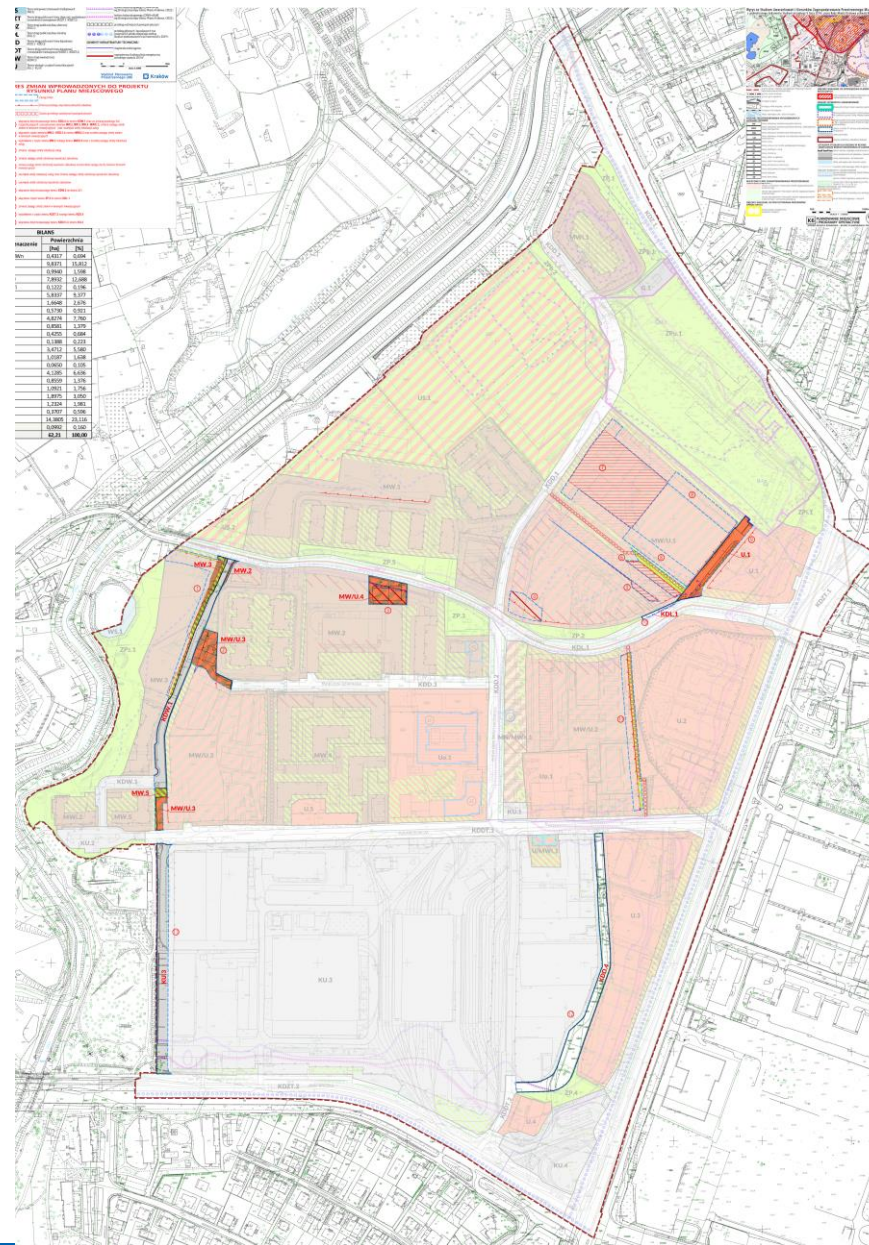


Zmiana przebiegu nieprzekraczalnej linii zabudowy



Zmiana przebiegu ważniejszych powiązań pieszych

- 1 włączenie dotychczasowego terenu **KDD.4** do terenu **KDW.1** wraz ze zmianą przebiegu linii rozgraniczających i poszerzeniem terenów **MW.2**, **MW.3**, **MW.5** i **MW/U.3**, zmiana zasięgu strefy zieleni w terenach inwestycyjnych oraz usunięcie strefy lokalizacji usług
- 2 włączenie części terenów **MW.2** i **KDD.3** do terenu **MW/U.3** oraz korekta zasięgu strefy zieleni w terenach inwestycyjnych
- 3 wydzielenie z części terenu **MW.2** nowego terenu **MW/U.4** wraz z korektą zasięgu strefy lokalizacji usług
- 4 zmiana zasięgu strefy lokalizacji usług
- 5 zmiana zasięgu strefy obniżonej wysokości zabudowy
- 6 zmiana zasięgu strefy obniżonej wysokości zabudowy oraz korekta zasięgu strefy zieleni w terenach inwestycyjnych
- 7 usunięcie strefy lokalizacji usług oraz zmiana zasięgu strefy obniżonej wysokości zabudowy
- 8 usunięcie strefy obniżonej wysokości zabudowy
- 9 włączenie dotychczasowego terenu **KDW.2** do terenu **U.1**
- 10 włączenie części terenu **ZP.2** do terenu **KDL.1**
- 11 zmiana zasięgu strefy zieleni w terenach inwestycyjnych
- 12 wydzielenie z części terenu **KDDT.2** nowego terenu **KDD.4**
- 13 włączenie dotychczasowego terenu **KDD.5** do terenu **KU.3**





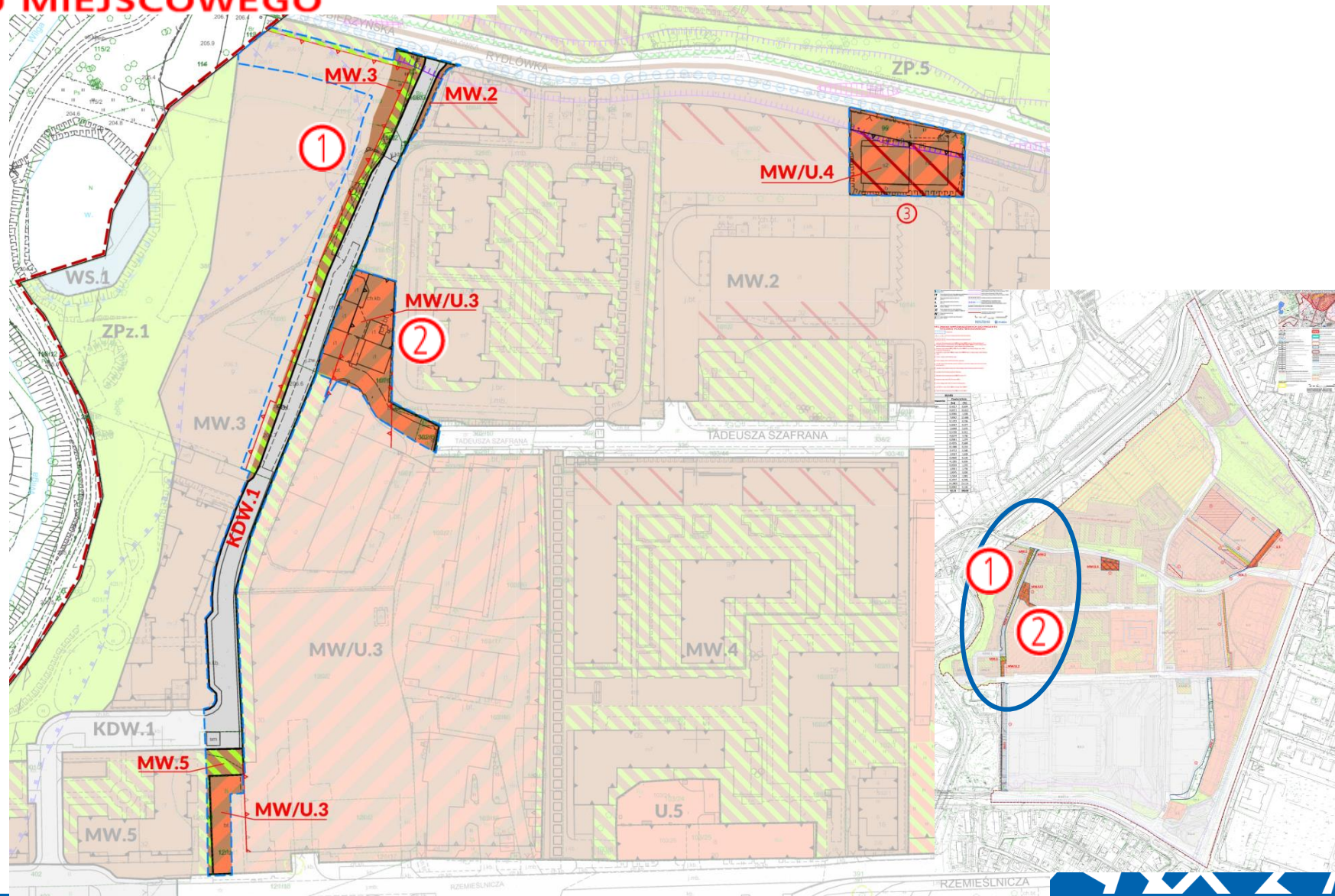
## ZAKRES ZMIAN WPROWADZONYCH DO PROJEKTU RYSUNKU PLANU MIEJSCOWEGO

①

włączenie dotychczasowego terenu **KDD.4** do terenu **KDW.1** wraz ze zmianą przebiegu linii rozgraniczających i poszerzeniem terenów **MW.2, MW.3, MW.5** i **MW/U.3**, zmiana zasięgu strefy zieleni w terenach inwestycyjnych, usunięcie strefy lokalizacji usług oraz zmiana przebiegu nieprzekraczalnej linii zabudowy

②

włączenie części terenów **MW.2** i **KDD.3** do terenu **MW/U.3**, korekta zasięgu strefy zieleni w terenach inwestycyjnych oraz zmiana przebiegu nieprzekraczalnej linii zabudowy





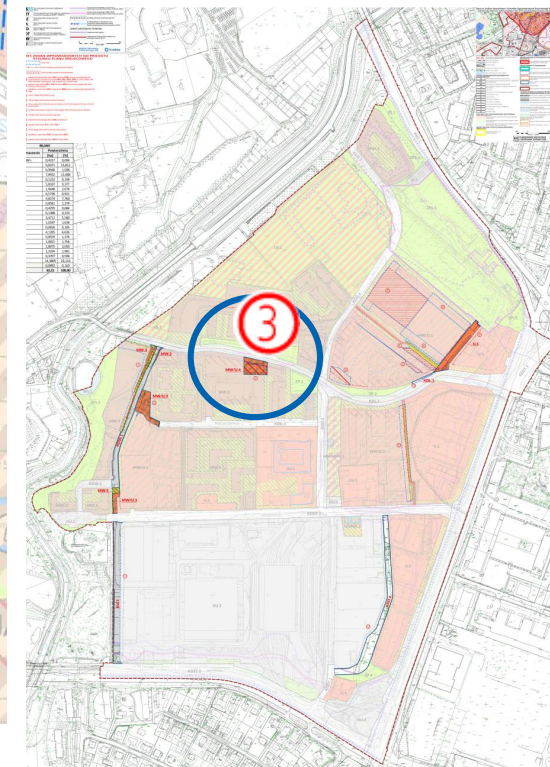
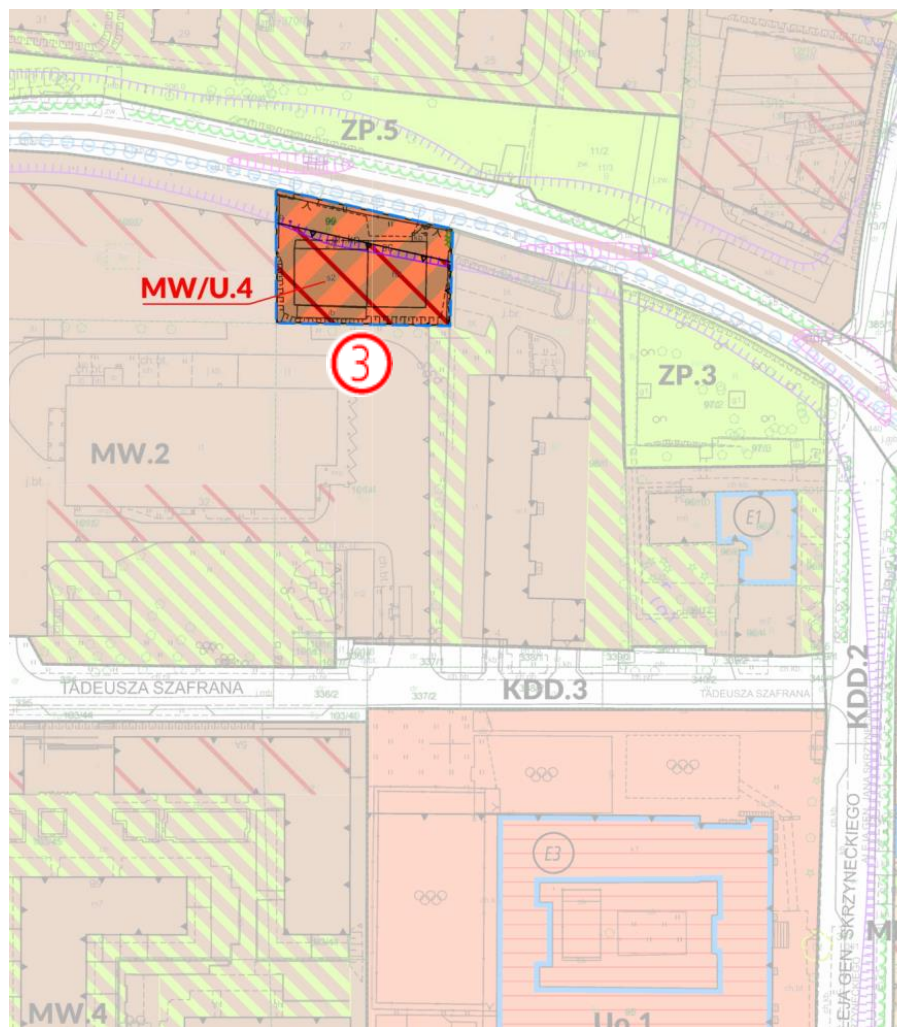
## ZAKRES ZMIAN WPROWADZONYCH W PROJEKCIE PLANU

③

wydzielenie z części terenu MW.2  
nowego terenu MW/U.4 wraz z  
korektą zasięgu strefy lokalizacji usług

§ 20. Tereny zabudowy mieszkaniowej wielorodzinnej  
lub usługowej MW/U.4,

- minimalny wskaźnik terenu biologicznie czynnego:
  - dla zabudowy budynkami mieszkalnymi wielorodzinnymi: 40%,
  - dla zabudowy budynkami usługowymi: 30 %;
- maksymalną wysokość zabudowy: 20 m;

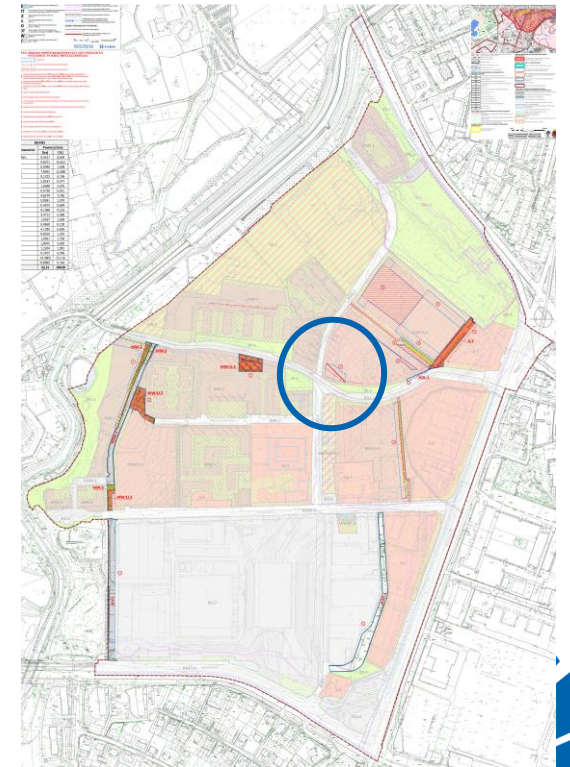
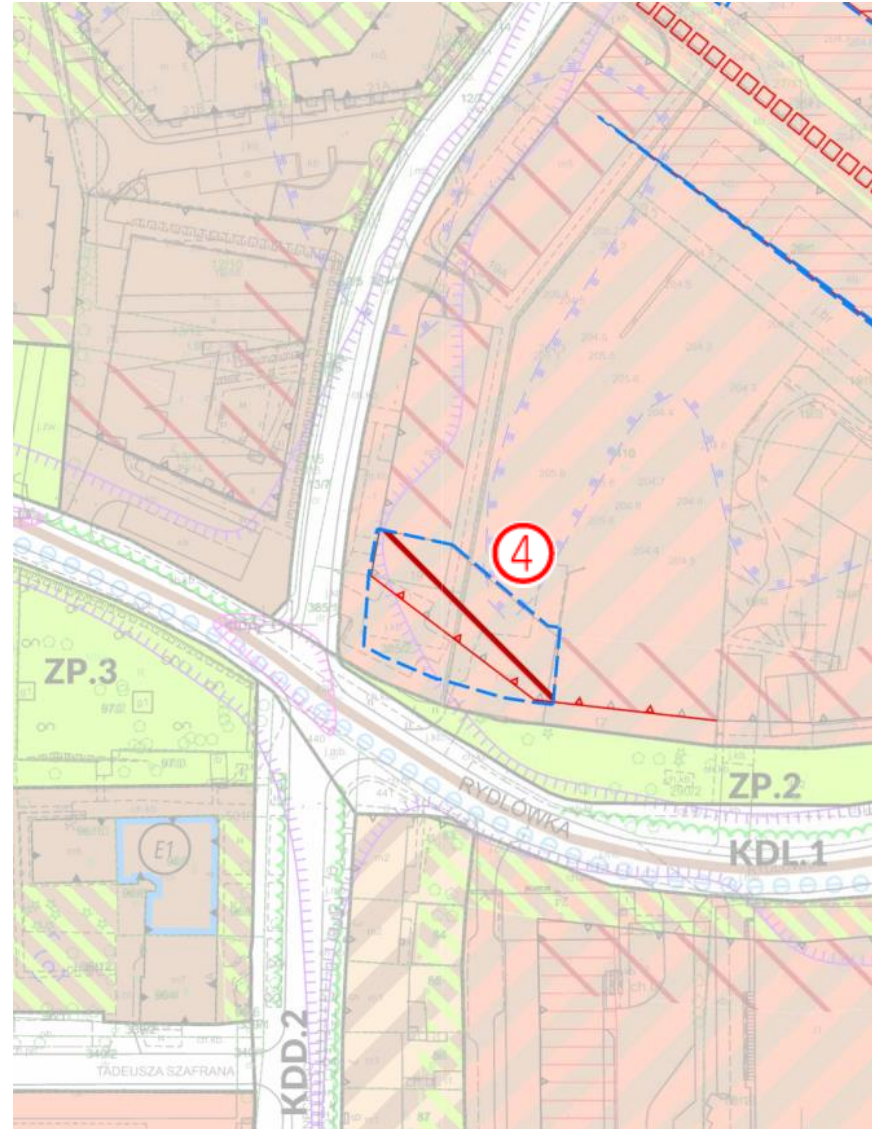




**ZAKRES ZMIAN WPROWADZONYCH DO PROJEKTU  
RYSUNKU PLANU MIEJSCOWEGO**

④

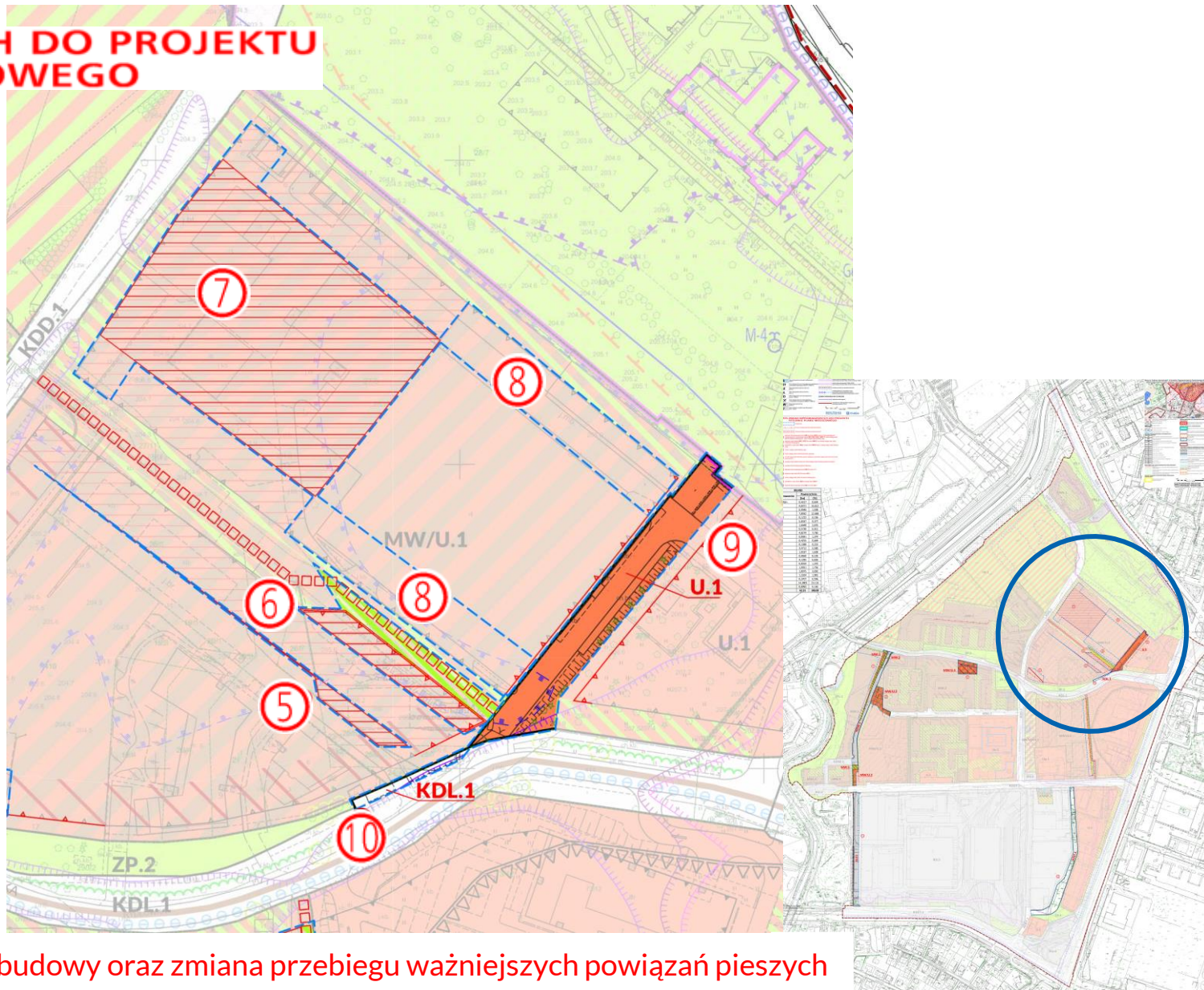
zmiana zasięgu strefy lokalizacji usług  
oraz zmiana przebiegu  
nieprzekraczalnej linii zabudowy





**ZAKRES ZMIAN WPROWADZONYCH DO PROJEKTU  
RYSUNKU PLANU MIEJSCOWEGO**

- ⑤ zmiana zasięgu strefy obniżonej wysokości zabudowy
- ⑥ zmiana zasięgu strefy obniżonej wysokości zabudowy oraz korekta zasięgu strefy zieleni w terenach inwestycyjnych
- ⑦ usunięcie strefy lokalizacji usług oraz zmiana zasięgu strefy obniżonej wysokości zabudowy
- ⑧ usunięcie strefy obniżonej wysokości zabudowy
- ⑨ włączenie dotychczasowego terenu **KDW.2** do terenu **U.1**
- ⑩ włączenie części terenu **ZP.2** do terenu **KDL.1**



Dodatkowo zmiany przebiegu nieprzekraczalnej linii zabudowy oraz zmiana przebiegu ważniejszych powiązań pieszych

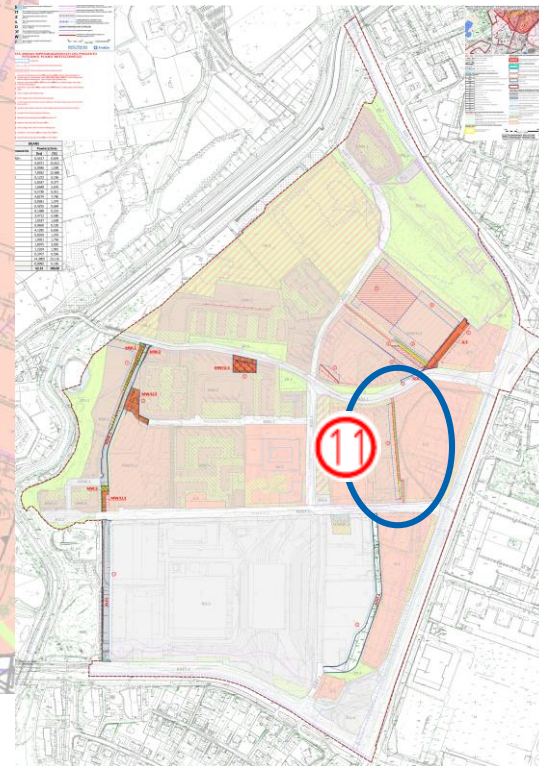
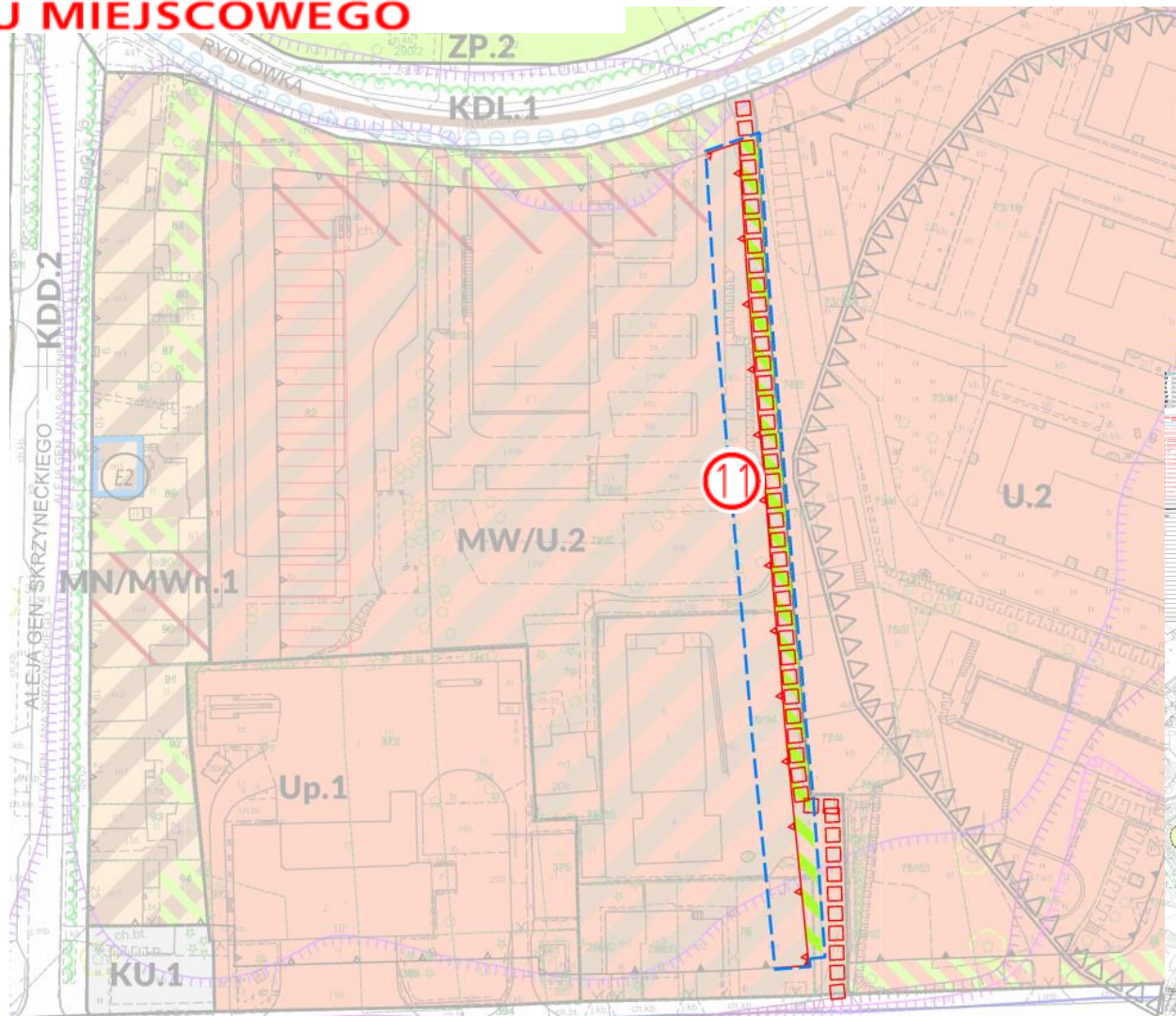


**ZAKRES ZMIAN WPROWADZONYCH DO PROJEKTU  
RYSUNKU PLANU MIEJSCOWEGO**

11

zmiana zasięgu strefy zieleni w terenach inwestycyjnych

oraz zmiana przebiegu nieprzekraczalnej linii zabudowy i zmiana przebiegu ważniejszych powiązań pieszych

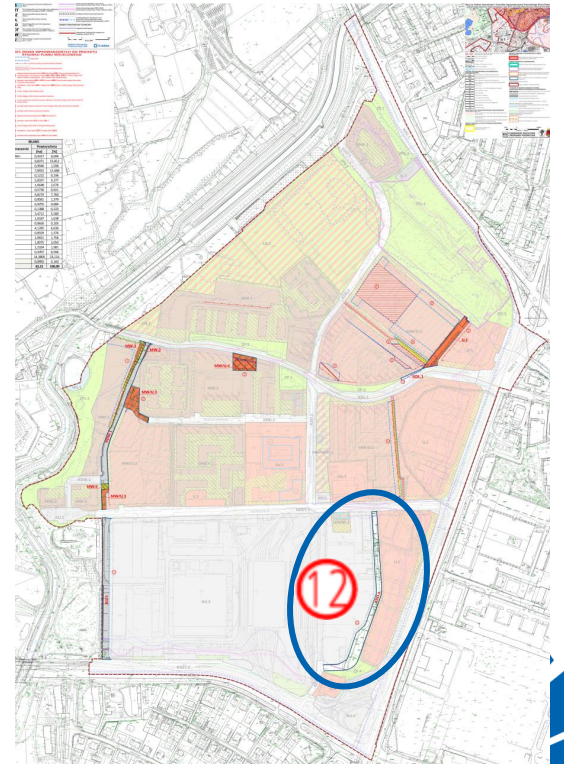
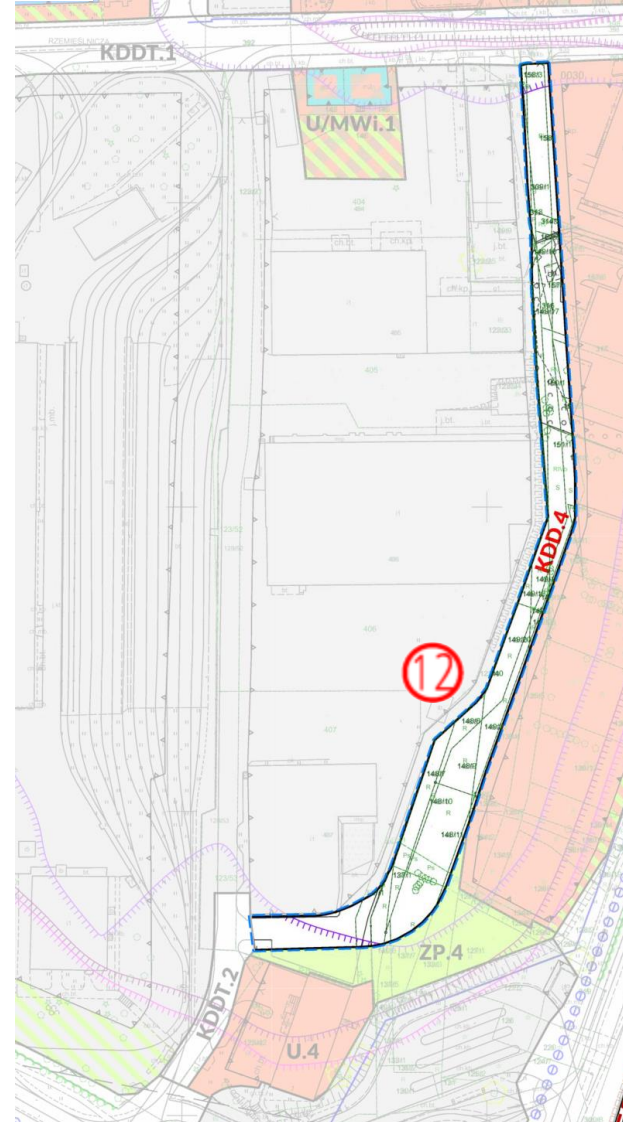


## ZAKRES ZMIAN WPROWADZONYCH DO PROJEKTU RYSUNKU PLANU MIEJSCOWEGO

12

Wydzielenie z części terenu **KDDT.2**  
nowego terenu **KDD.4**

§ 32. Tereny dróg publicznych klasy dojazdowej  
oznaczoną symbolem **KDD.4**





**ZAKRES ZMIAN WPROWADZONYCH DO PROJEKTU  
RYSUNKU PLANU MIEJSCOWEGO**

13

Włączenie dotychczasowego terenu  
KDD.4 do terenu KU.3





**ZAKRES ZMIAN WPROWADZONYCH DO PROJEKTU  
RYSUNKU PLANU MIEJSCOWEGO**

Zmiana dotychczasowego przebiegu  
nieprzekraczalnej linii zabudowy w  
terenie **MW.1**



**ZAKRES ZMIAN WPROWADZONYCH W TEKŚCIE PROJEKTU PLANU**

- § 14. 8 - ustalono **jednolite** zasady obsługi parkingowej dla całego obszaru,
- § 16. 7) - w przeznaczeniu poszczególnych terenów zamieszczono dodatkowo - **konstrukcje oporowe**,
- § 20 - dla terenu **MW/U.3** ustalono **max. wys. zabudowy : 20 m**,
- § 22 - dla **Terenów zabudowy usługowej U.1-U.5** - **dopuszczenie cofnięcia, względem obowiązującej linii zabudowy, do 10% powierzchni elewacji oraz parteru np. w celu utworzenia podcienia.**





## ZAKRES ZMIAN WPROWADZONYCH DO PROJEKTU RYSUNKU PLANU MIEJSCOWEGO



Zasięg zmian

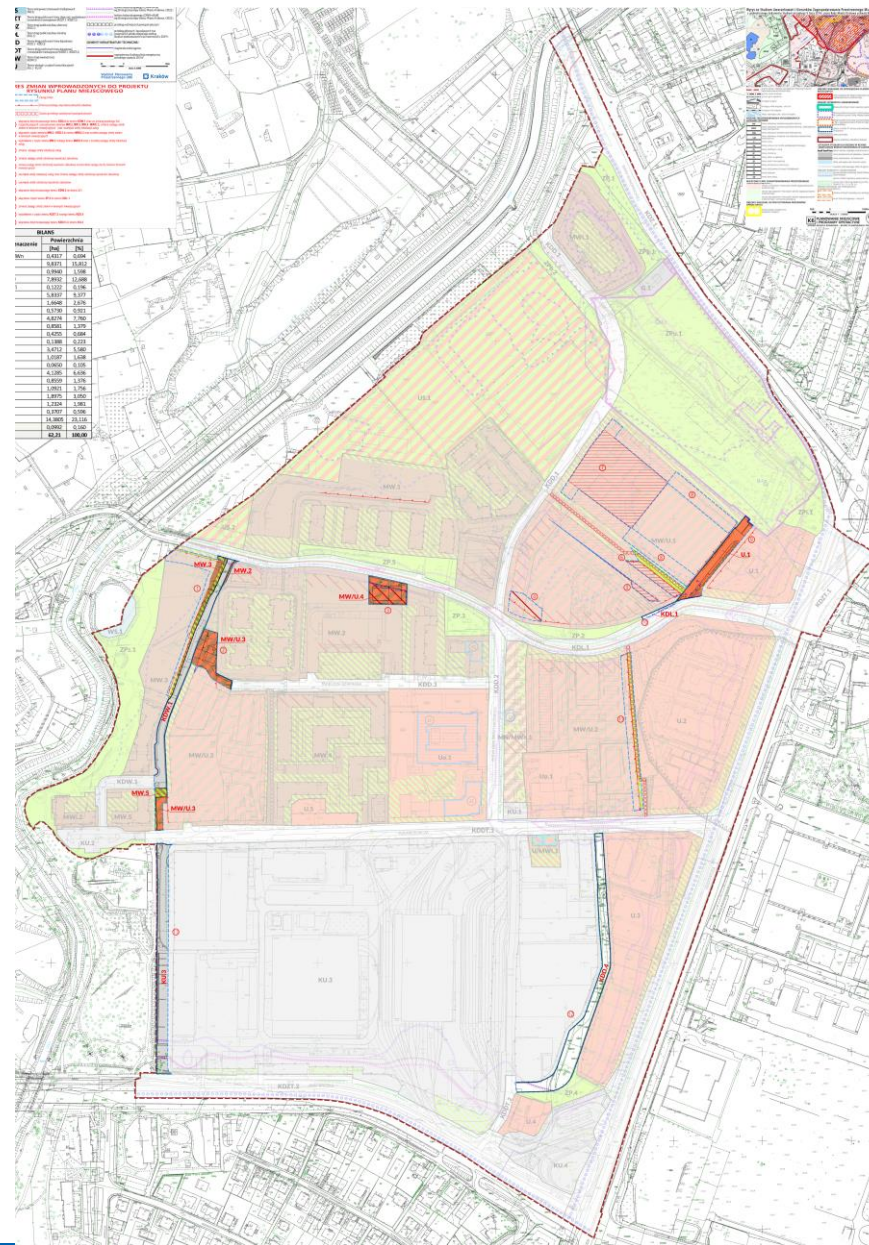


Zmiana przebiegu nieprzekraczalnej linii zabudowy



Zmiana przebiegu ważniejszych powiązań pieszych

- 1 włączenie dotychczasowego terenu **KDD.4** do terenu **KDW.1** wraz ze zmianą przebiegu linii rozgraniczających i poszerzeniem terenów **MW.2**, **MW.3**, **MW.5** i **MW/U.3**, zmiana zasięgu strefy zieleni w terenach inwestycyjnych oraz usunięcie strefy lokalizacji usług
- 2 włączenie części terenów **MW.2** i **KDD.3** do terenu **MW/U.3** oraz korekta zasięgu strefy zieleni w terenach inwestycyjnych
- 3 wydzielenie z części terenu **MW.2** nowego terenu **MW/U.4** wraz z korektą zasięgu strefy lokalizacji usług
- 4 zmiana zasięgu strefy lokalizacji usług
- 5 zmiana zasięgu strefy obniżonej wysokości zabudowy
- 6 zmiana zasięgu strefy obniżonej wysokości zabudowy oraz korekta zasięgu strefy zieleni w terenach inwestycyjnych
- 7 usunięcie strefy lokalizacji usług oraz zmiana zasięgu strefy obniżonej wysokości zabudowy
- 8 usunięcie strefy obniżonej wysokości zabudowy
- 9 włączenie dotychczasowego terenu **KDW.2** do terenu **U.1**
- 10 włączenie części terenu **ZP.2** do terenu **KDL.1**
- 11 zmiana zasięgu strefy zieleni w terenach inwestycyjnych
- 12 wydzielenie z części terenu **KDDT.2** nowego terenu **KDD.4**
- 13 włączenie dotychczasowego terenu **KDD.5** do terenu **KU.3**







**Dziękujemy za uwagę!**

**Projekt miejscowego  
planu  
zagospodarowania  
przestrzennego  
obszaru „Rydlówka”**



**Ponowne wyłożenie do publicznego wglądu części projektu planu  
wraz z prognozą oddziaływania na środowisko i niezbędną dokumentacją**

w dniach od 2 do 30 października 2023 r.

(z wyjątkiem: sobót, niedziel i świąt)

w Wydziale Planowania Przestrzennego Urzędu Miasta Krakowa, ul. Mogilska 41

W formie papierowej:

Bezpośrednio w Punkcie  
Obsługi Mieszkańców

Drogą pocztową na adres Wydziału  
Planowania Przestrzennego

Podczas dyskusji  
publicznej

W formie elektronicznej:

Za pośrednictwem  
platformy ePUAP

Za pomocą poczty elektronicznej  
na adres: [uwagi-bp@um.krakow.pl](mailto:uwagi-bp@um.krakow.pl)

Za pomocą formularza na  
stronie internetowej BIP

Projekt planu wraz z prognozą oddziaływania na środowisko  
udostępniony jest na stronie internetowej: [www.bip.krakow.pl/planowanieprzestrzenne](http://www.bip.krakow.pl/planowanieprzestrzenne)

**Uwagi do planu można składać do 13 listopada 2023r.**

