

Wydział Planowania Przestrzennego UMK Kraków  
miejscowy plan zagospodarowania przestrzennego obszaru  
„ROGATKA WARSZWSKA”

**Uchwała Nr XCIII/2444/18**  
**Rady Miasta Krakowa z dnia 24 stycznia 2018 r.**



**Kraków**

DYSKUSJA PUBLICZNA  
**17 PAŹDZIERNIKA 2023**

**PROCEDURA – udział mieszkańców w procesie planistycznym**

USTAWA z dnia 27 marca 2003 r. o planowaniu i zagospodarowaniu przestrzennym (Dz. U. z 2023 r., poz. 977, 1506, 1597 i 1688)

Składanie wniosków do planu  
do dnia **8 maja 2018 r.**

rozpatrzenie wniosków  
oraz ustawowe opiniowanie i uzgodnienia

Wyłożenie projektu planu do publicznego wglądu  
od **2 do 31 października 2023 r.**

Dyskusja publiczna nad przyjętymi w projekcie planu rozwiązaniami  
w dniu **17 października 2023 r.**  
składanie uwag dotyczących projektu planu w terminie  
do **14 listopada 2023 r.**

**PROCEDURA – udział mieszkańców w procesie planistycznym**

**Wyłożenie projektu planu do publicznego wglądu  
wraz z prognozą oddziaływania na środowisko i niezbędną dokumentacją**

**w dniach od 2 do 31 października 2023 r.  
(z wyjątkiem sobót i niedziel)  
w Wydziale Planowania Przestrzennego Urzędu Miasta Krakowa, ul. Mogilska 41,  
w godzinach 8:00 – 15:00**

Szczegółowych informacji na temat przyjętych rozwiązań planistycznych, w okresie wyłożenia, udziela przedstawiciel zespołu projektowego

Projekt planu wraz z prognozą oddziaływania na środowisko udostępniony jest także na stronie internetowej: [www.bip.krakow.pl](http://www.bip.krakow.pl)

**Uwagi do wykładanego planu można składać do dnia 14 listopada 2023 r.**



**ZASADY SKŁADANIA UWAG (art. 8c ustawy)****Uwagi można wnosić w formie papierowej lub elektronicznej**

USTAWA  
z dnia 27 marca  
2003 r.  
o planowaniu  
i zagospodarowaniu  
przestrzennym  
(Dz. U. z 2023 r.  
poz. 977 ze zm.)

Forma papierowa:

- złożenie pisma z uwagą w Punkcie Obsługi Mieszkańców (dzienniki podawcze, stanowiska informacyjno-podawcze) lub – w przypadku ograniczeń w bezpośredniej obsłudze klienta – wrzucenie do odpowiedniego pojemnika umieszczonego w pobliżu wejścia do budynku Urzędu Miasta Krakowa,
- wysłanie drogą pocztową na adres:  
*Urząd Miasta Krakowa,  
Wydział Planowania Przestrzennego,  
ul. Mogilska 41, 31-545 Kraków,*
- przekazanie wypełnionego formularza w czasie prowadzonej dyskusji publicznej.

Forma elektroniczna:

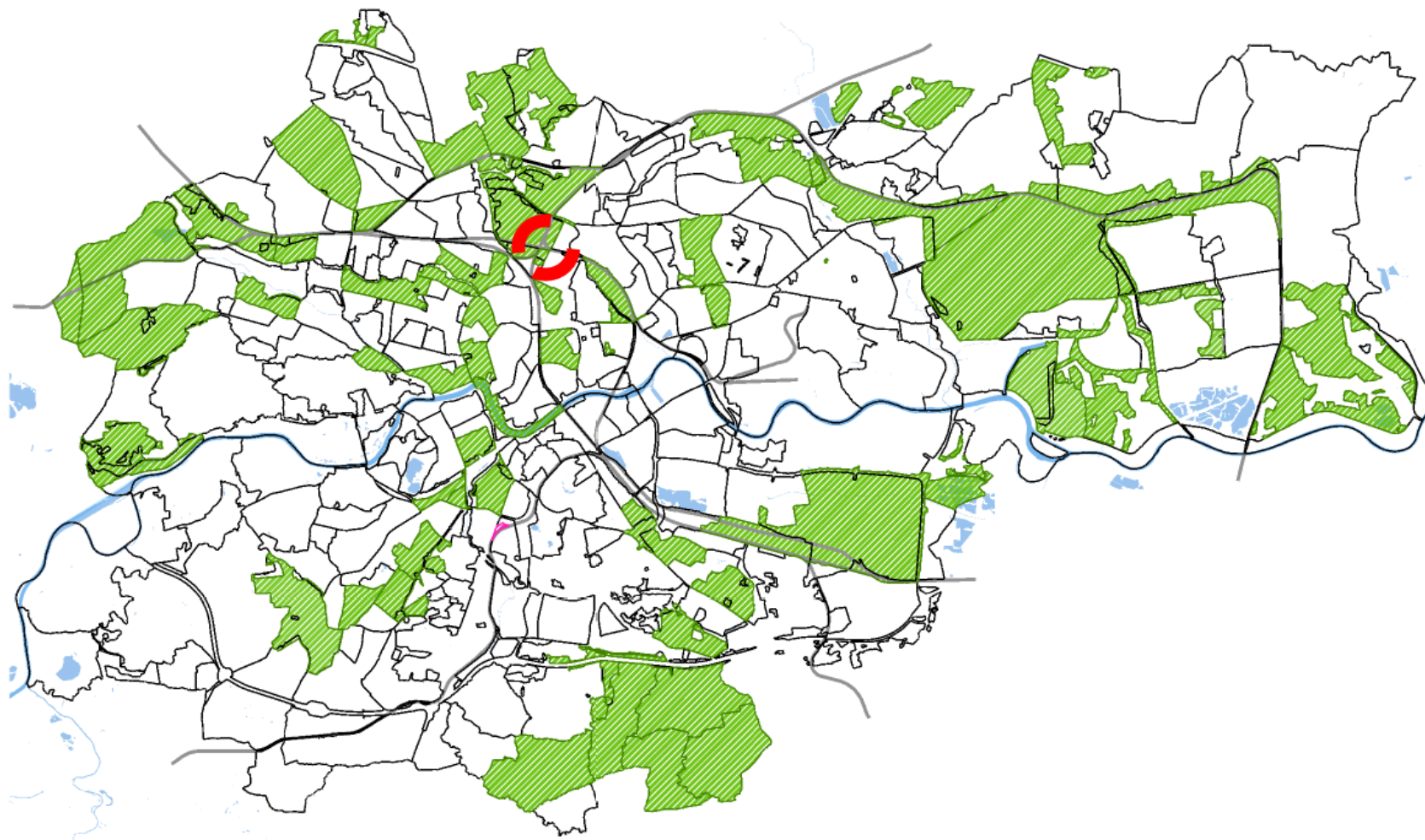
- za pomocą środków komunikacji elektronicznej, w szczególności poczty elektronicznej lub formularza zamieszczonego w Biuletynie Informacji Publicznej na stronie internetowej: [www.bip.krakow.pl/planowanieprzestrzenne](http://www.bip.krakow.pl/planowanieprzestrzenne) (w zakładce WZORY)
- za pośrednictwem platformy usług administracji publicznej ePUAP.



W przypadku poczty elektronicznej –  
maile należy kierować na adres:

[uwagi-bp@um.krakow.pl](mailto:uwagi-bp@um.krakow.pl)

LOKALIZACJA  
PRZEDMIOTOWEGO  
OBSZARU



Powierzchnia planu:  
7,37 ha

Jednostka ewidencyjna:  
Śródmieście

Dzielnica:  
I Stare Miasto





Uchwała Rady Miasta Krakowa

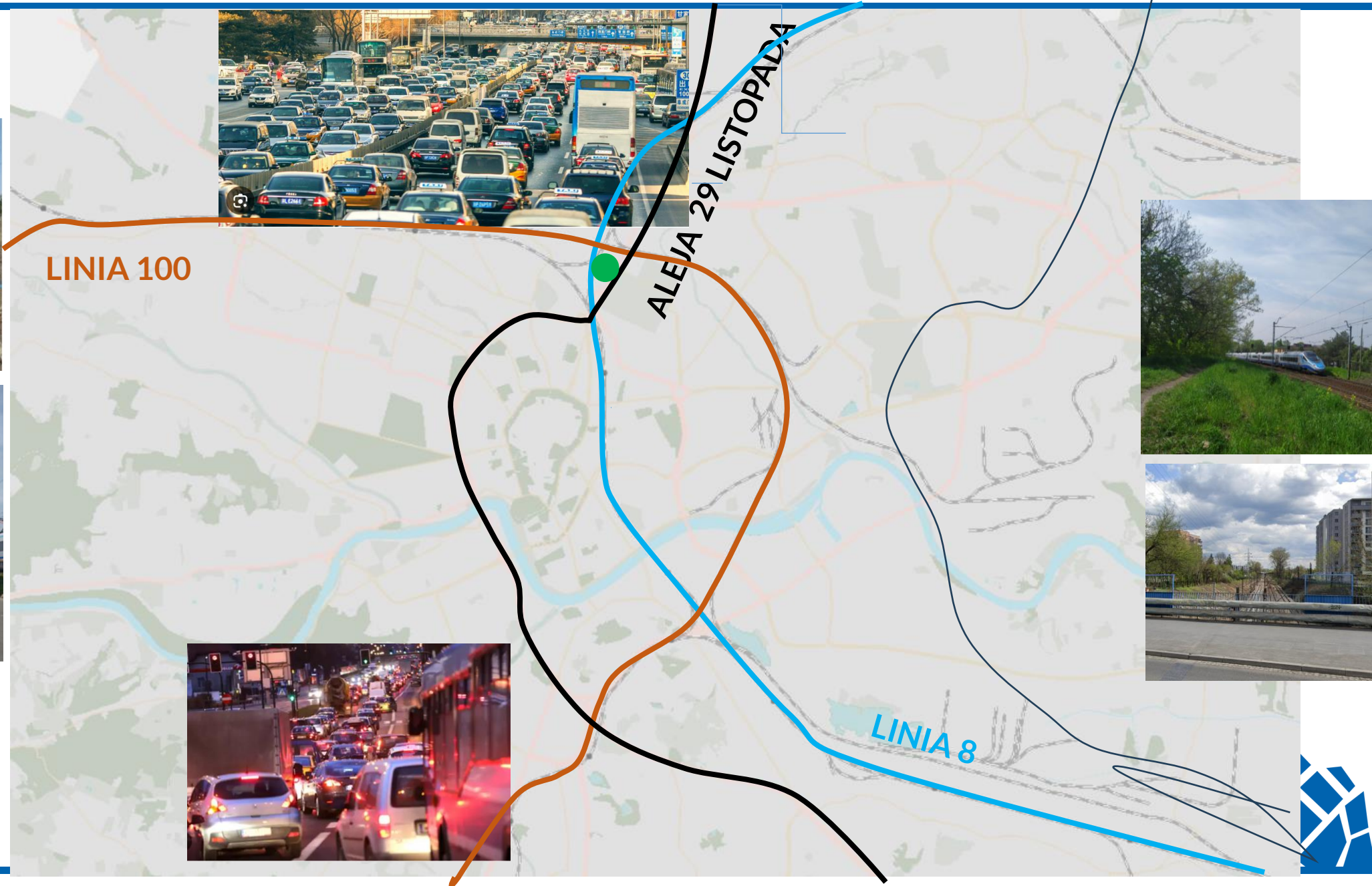
Nr XCIII/2444/18

z dnia 24.01.2018 r.

w sprawie przystąpienia do sporządzania miejscowego  
planu zagospodarowania przestrzennego „Rogatka  
Warszawska”



powiązania komunikacyjne bariery



LOKALIZACJA  
OBSZARU  
PLANU

KONTEKST  
KRAJOBRAZOWY  
PÓŁNOCNA  
BRAMA  
DO MIASTA





Termin składania wniosków do planu:  
6 kwietnia – 8 maja 2018 r.

## DO PLANU WPŁYNEŁO 9 WNIOSKÓW

wnioski do planu zostały rozpatrzone przez  
Prezydenta Miasta Krakowa Zarządzeniem  
nr 1153/2023 z dnia 28 kwietnia 2023 r.



**STRUKTURALNA JEDNOSTKA URBANISTYCZNA  
NR 9 - CMENTARZ RAKOWICKI****MW - TERENY ZABUDOWY MIESZKANIOWEJ**

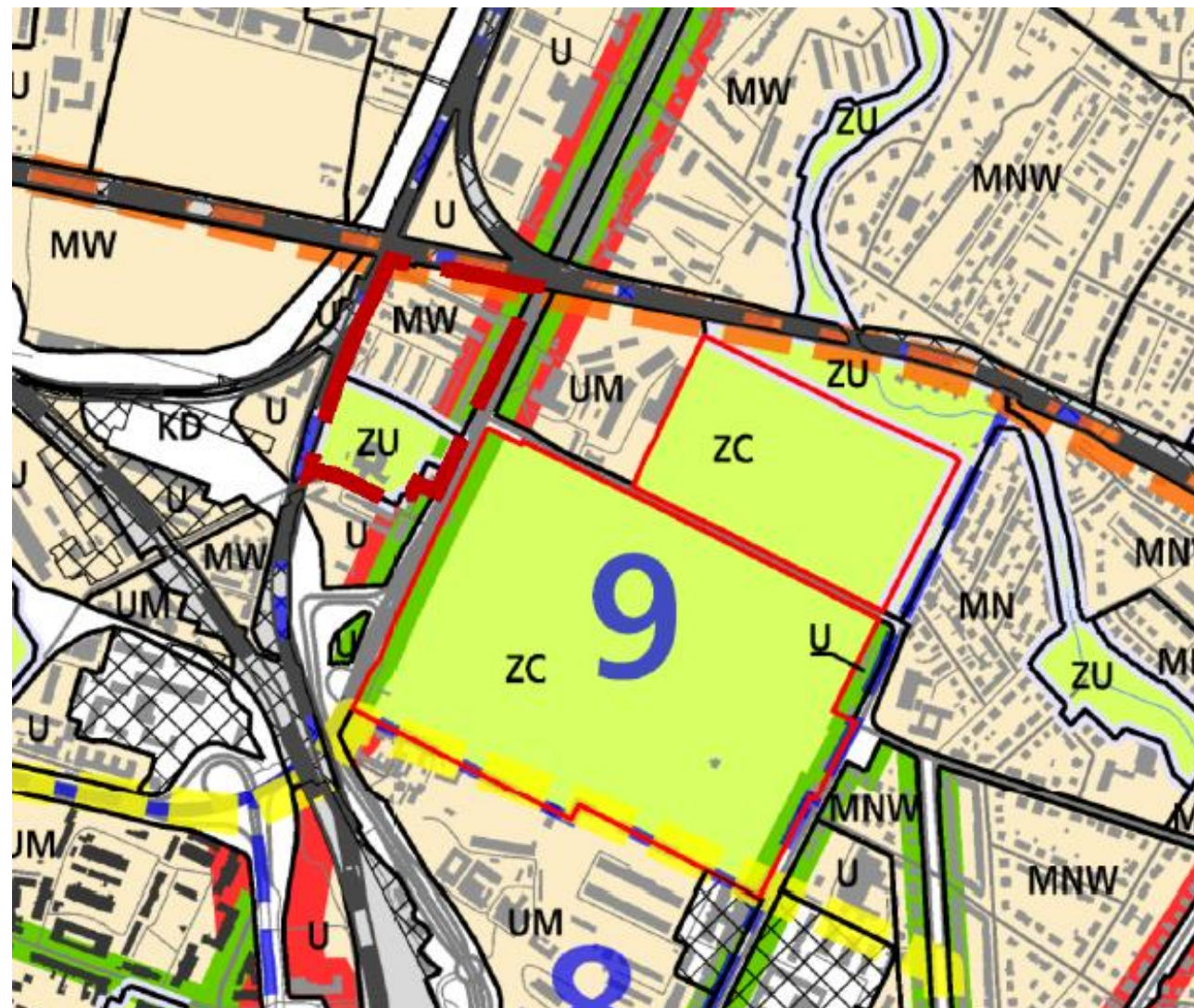
- Wysokość zabudowy do 20 m
- Powierzchnia biologicznie czynna:
  - min. 30 %
  - wzdłuż al. 29 Listopada min. 20%

**ZU - TERENY ZIELENI URZĄDZONEJ**

- Powierzchnia biologicznie czynna min. 70 %

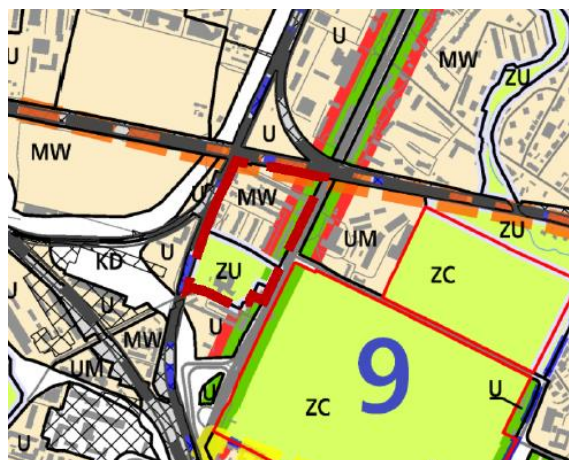
**U - TERENY USŁUG**

- Wysokość zabudowy do 25 m
- Powierzchnia biologicznie czynna min. 20 %



**UWARUNKOWANIA  
STUDIUM**

Ustalenia zmiany Studium, dotyczące kierunków zagospodarowania przestrzennego, zawarte w Tomie II oraz Tomie III wraz z rysunkiem Studium – plansze K1–K6 są uwzględniane łącznie przy sporządzaniu planów miejscowych.



**K1 STRUKTURA PRZESTRZENNA**



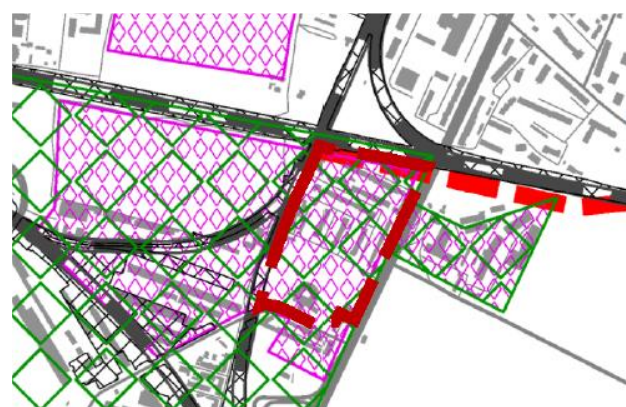
**K2 ŚRODOWISKO KULTUROWE**



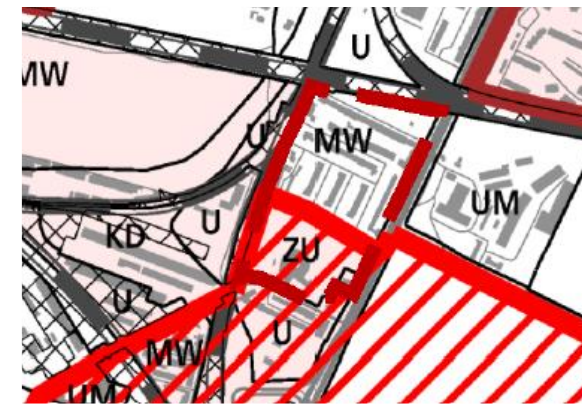
**K3 ŚRODOWISKO PRZYRODNICZE**



**K4 SYSTEMY TRANSPORTU**



**K5 INFRASTRUKTURA TECHNICZNA**



**K6 PLANOWANIE MIEJSCOWE  
I PROGRAMY OPERACYJNE**

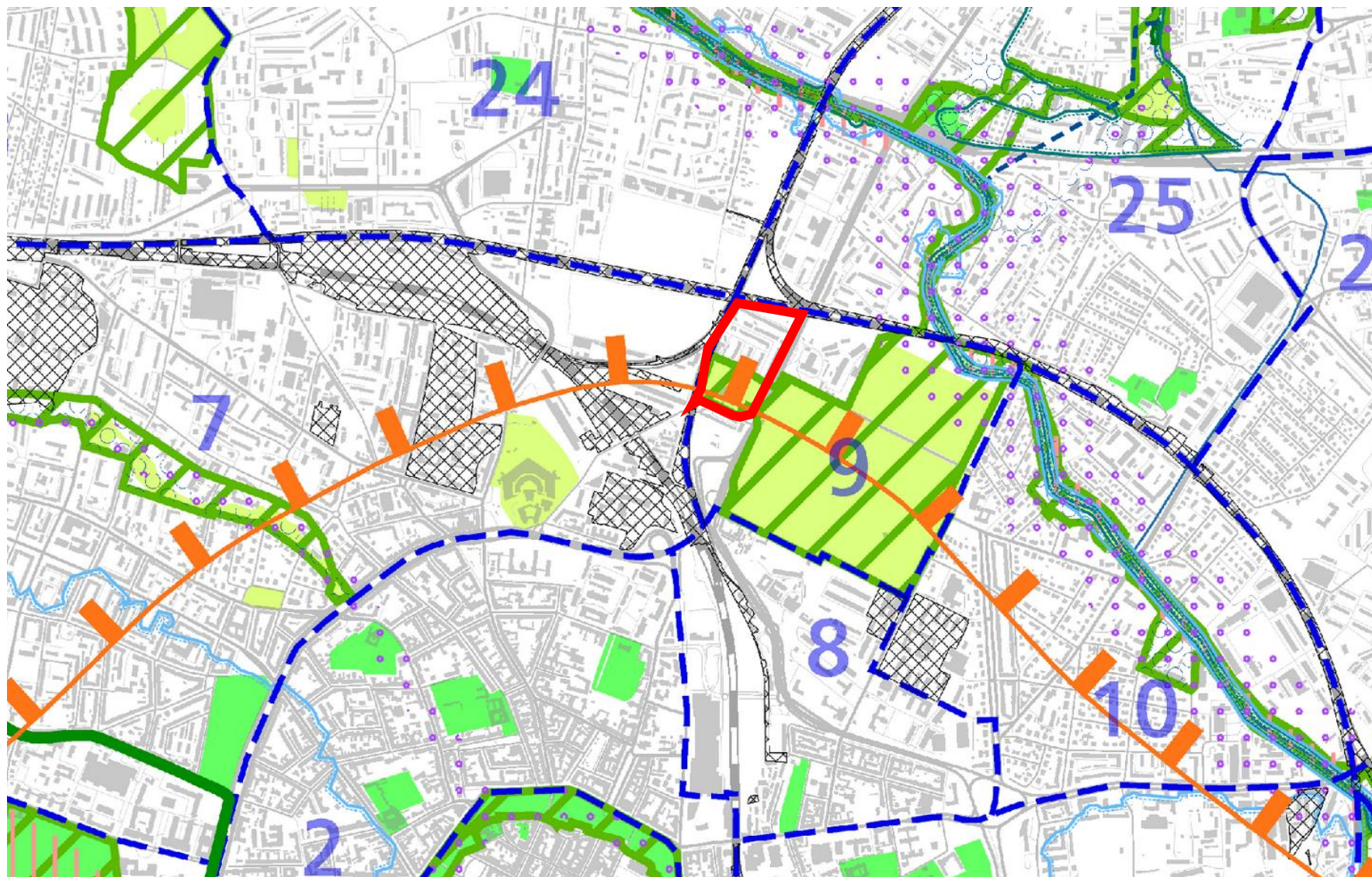
**STUDIUM**

**PLANSZA K3  
ŚRODOWISKO  
PRZYRODNICZE**

wysokie walory  
przyrodnicze

Strefa kształtowania  
systemu przyrodniczego

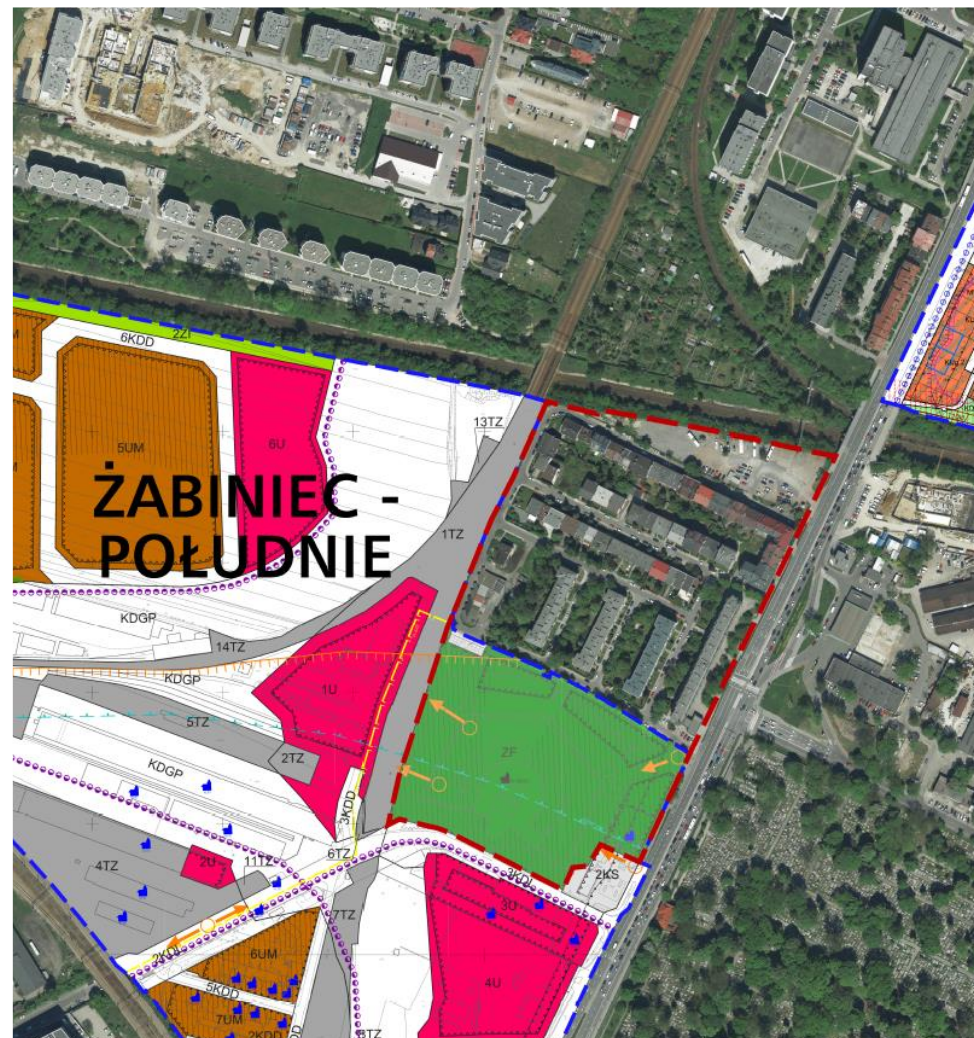
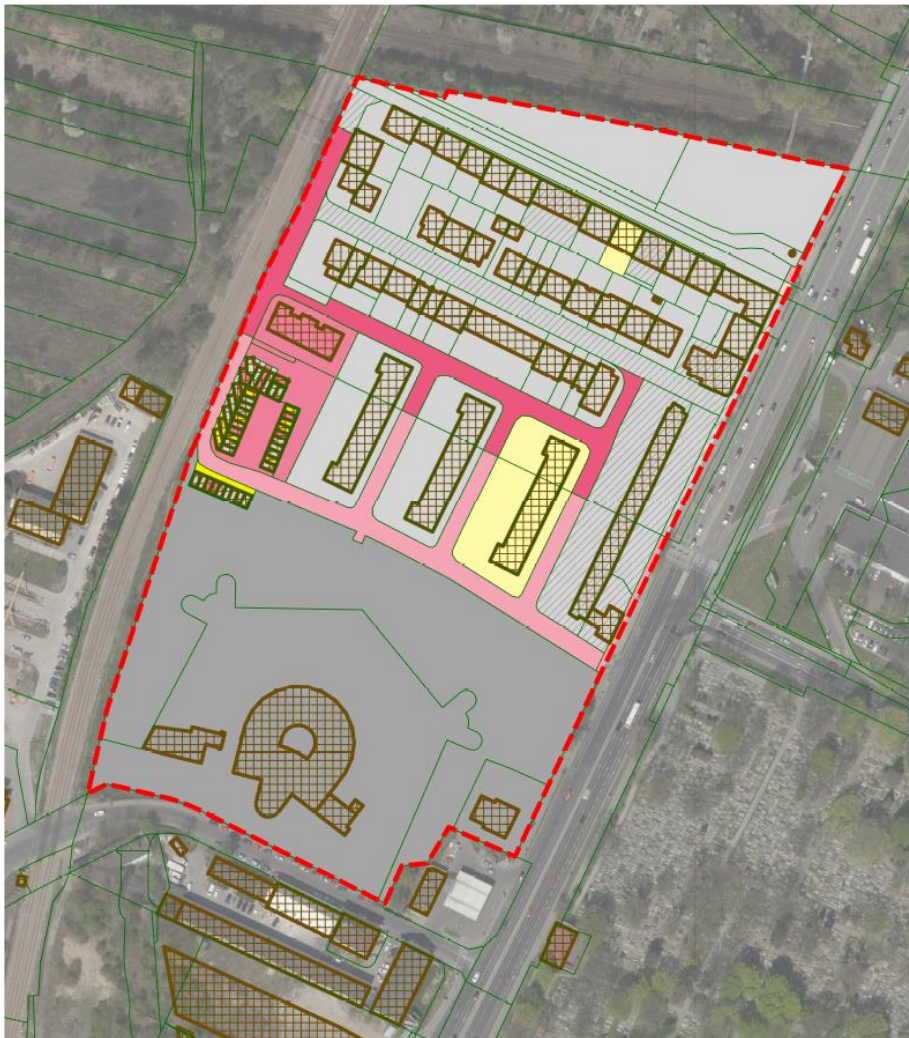
granice planu



UWARUNKOWANIA

STRUKTURA  
WŁASNOŚCI  
GRUNTÓW

OBOWIĄZUJĄCY  
MIEJSCOWY PLAN  
ZAGOSPODAROWANIA  
PRZESTRZENNEGO  
OBSZARU  
ŻABINIEC POŁUDNIE

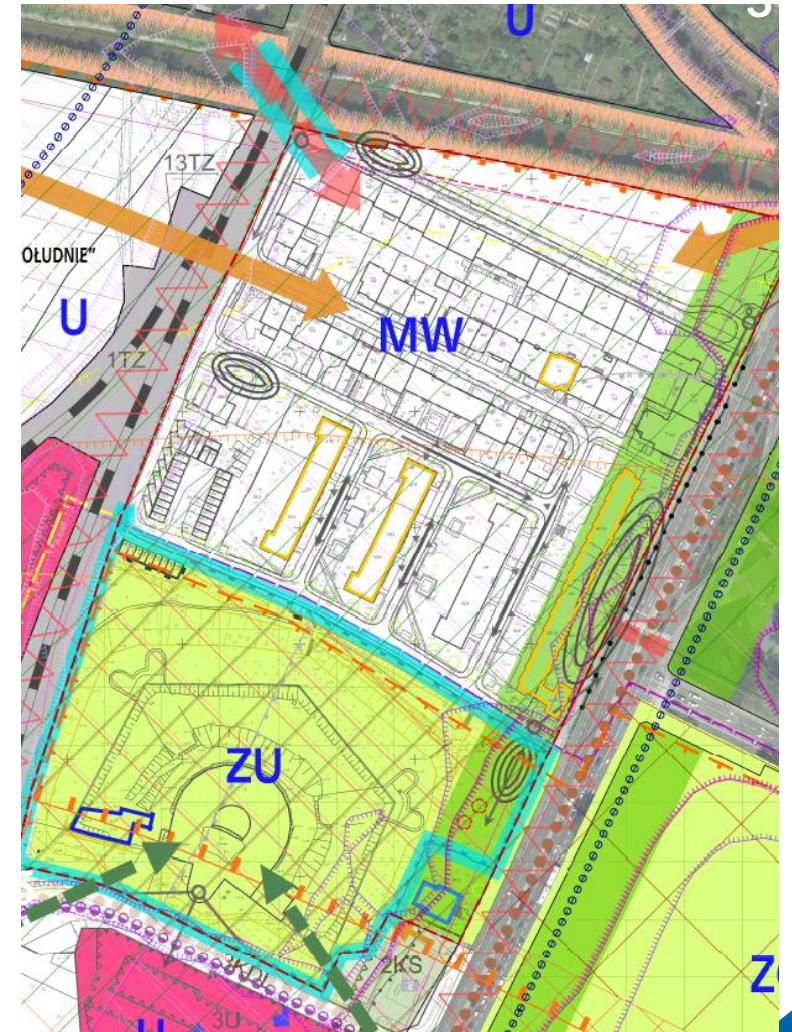
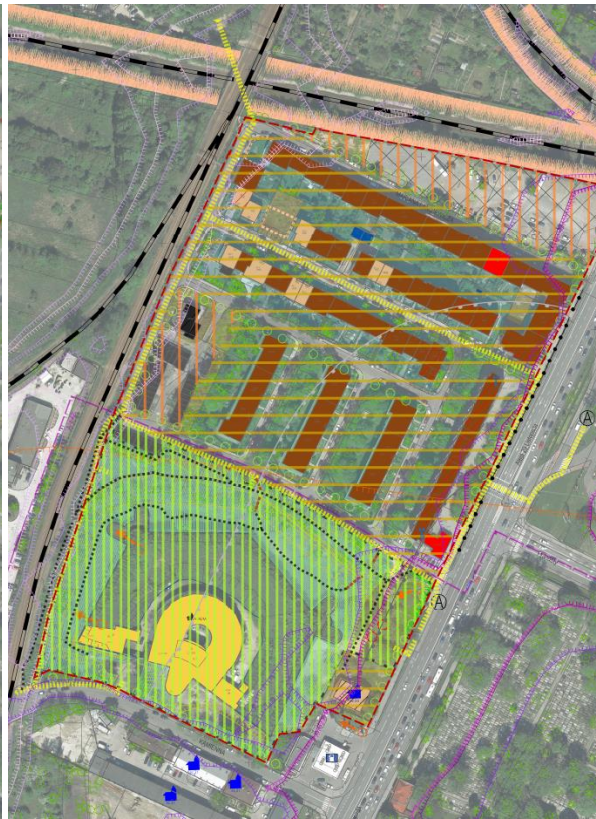


UWARUNKOWANIA

EKOFIZJOGRAFIA

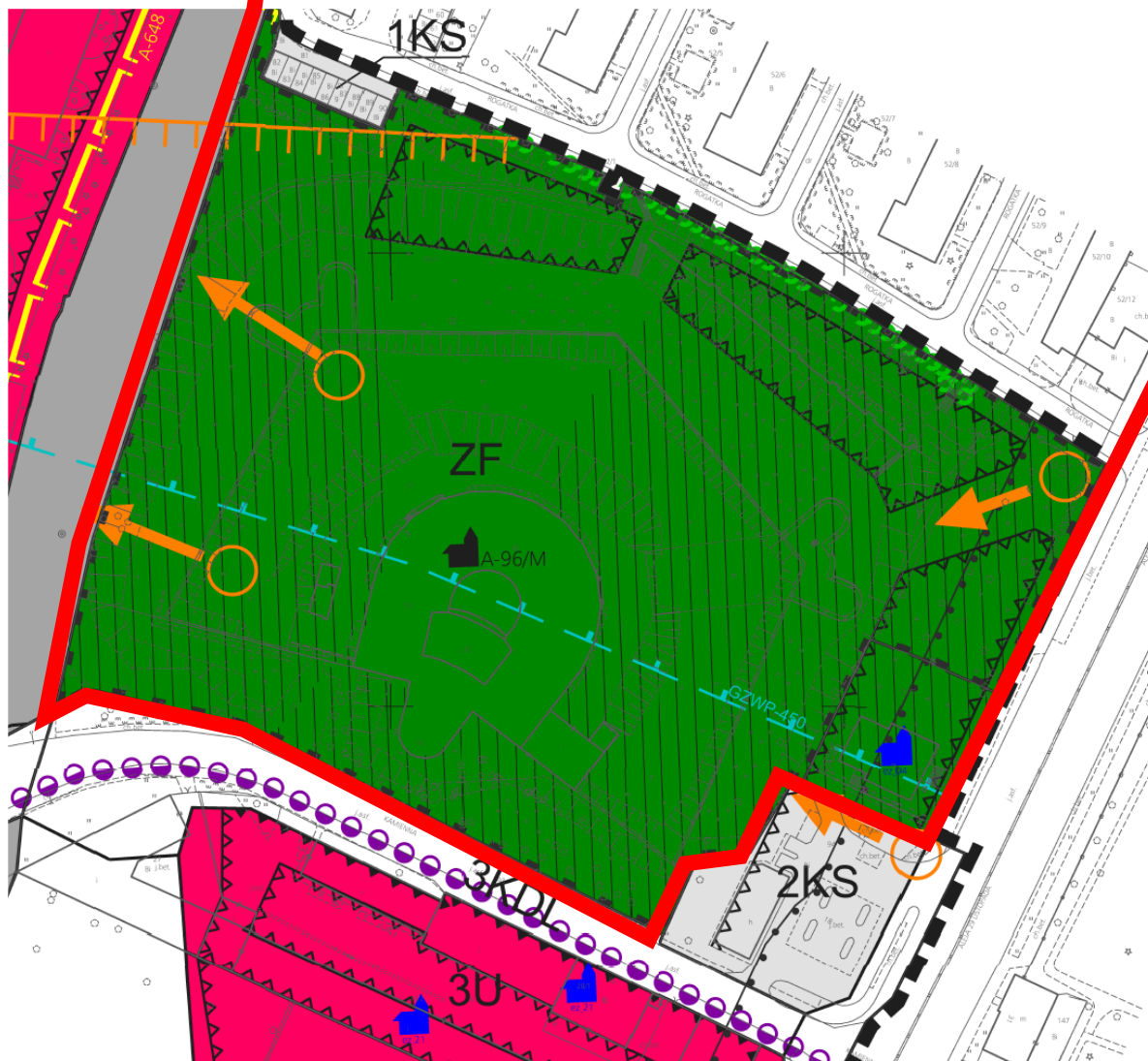
INWENTARYZACJA  
URBANISTYCZNA

SYNTEZA  
URBANISTYCZNA



**UWARUNKOWANIA**

O BOWIĄZUJĄCY  
MPZP OBSZARU  
„ŻABINIEC-  
POŁUDNIE”  
UCHWAŁA NR  
LII/688/12 RMK  
Z DNIA 11 LIPCA  
2012 R.



**ZF- TERENY ZIELENI FORTECZNEJ**

dopuszcza możliwość lokalizacji:  
- inwestycji zabudowy mieszkaniowej,  
- inwestycji zabudowy usługowej,  
- inwestycji zabudowy mieszkaniowo-  
usługowej  
nie więcej niż 30% terenu

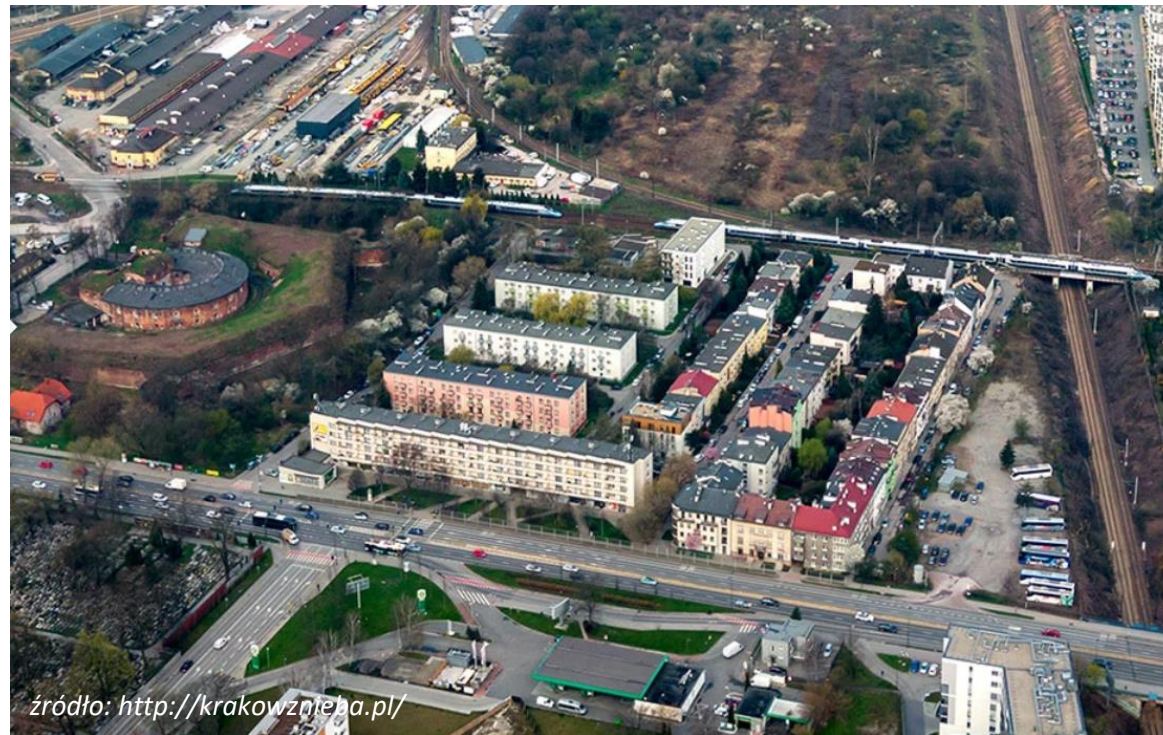
**KS - TERENY OBSŁUGI  
KOMUNIKACYJNEJ**



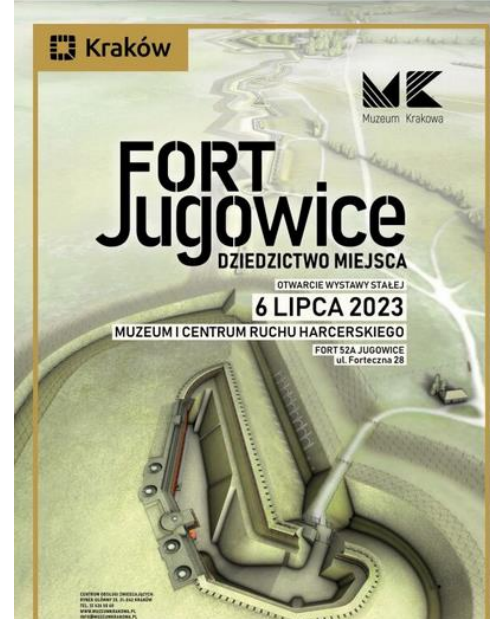
UWARUNKOWANIA  
REJESTR ZABYTKÓW



**LUNETTA WARSZAWSKA FORT NR 12  
WZNIESIONY W LATACH 1849 – 56  
JEDEN Z NAJLEPIEJ ZACHOWANYCH  
ELEMENTÓW FORTYFIKACJI PIERŚCIENIA  
HISTORYCZNEJ TWIERDZY KRAKÓW  
wpis do rejestru zabytków wraz z  
otoczeniem**







# Dni Twierdzy Kraków

Odkryj tajemnicę

10-18 września 2022

- Zapraszamy na bezpłatne:
- » oprowadzania z przewodnikiem
  - » gry terenowe
  - » warsztaty
  - » wykłady
  - » koncerty
  - » ... i wiele innych!

Szczegóły na: [twierdzakrakow.pl](http://twierdzakrakow.pl)  
Liczba bezpłatnych wejściówek na wydarzenia jest limitowana.



# TWIERDZA KRAKÓW

## TURYSTYCZNY PRODUKT ROKU 2023



UWARUNKOWANIA  
EWIDENCJA  
ZABYTKÓW



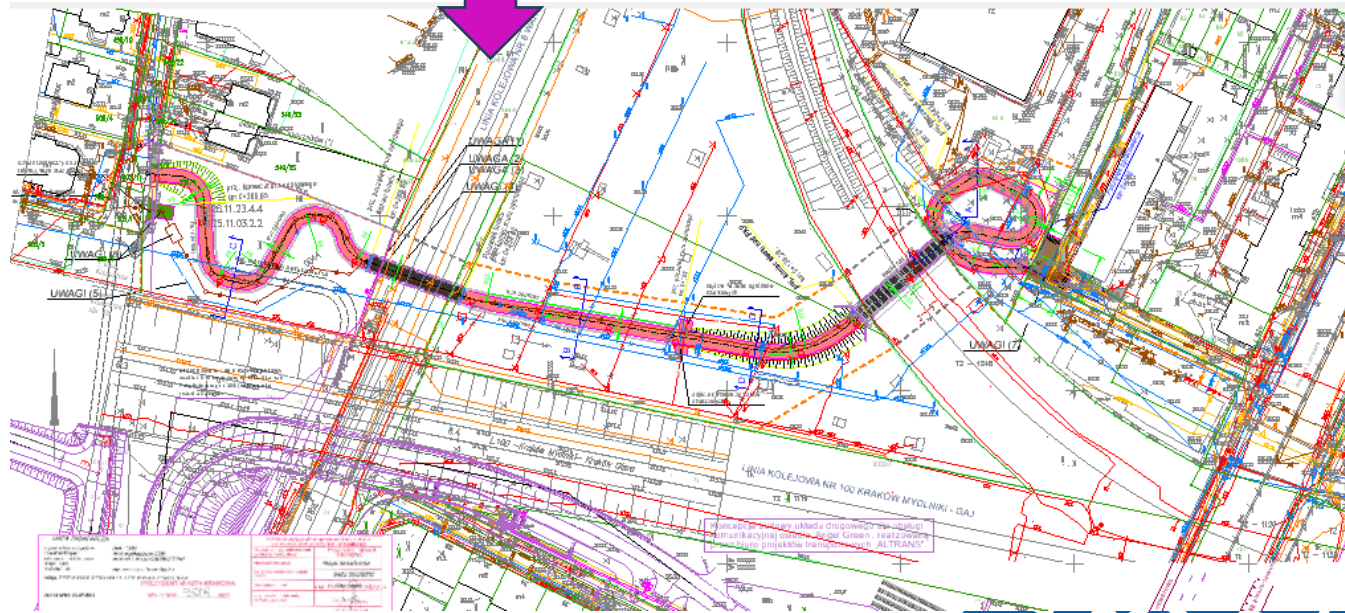
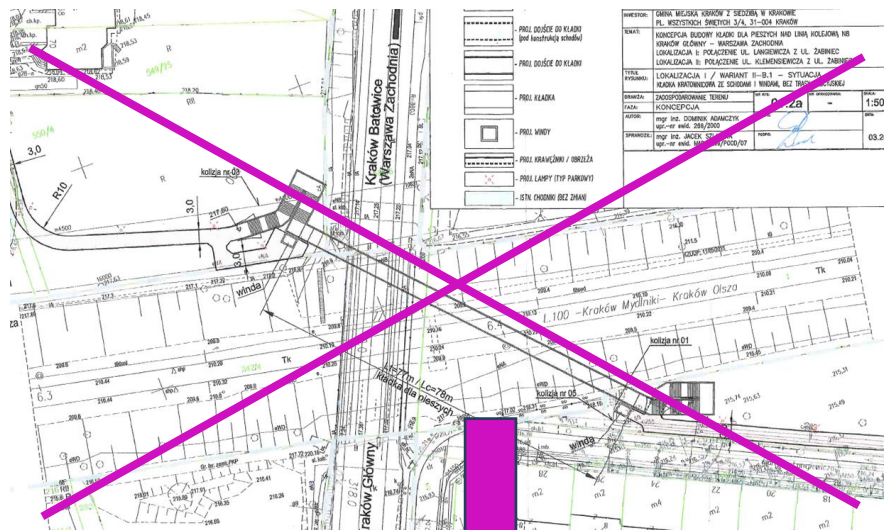
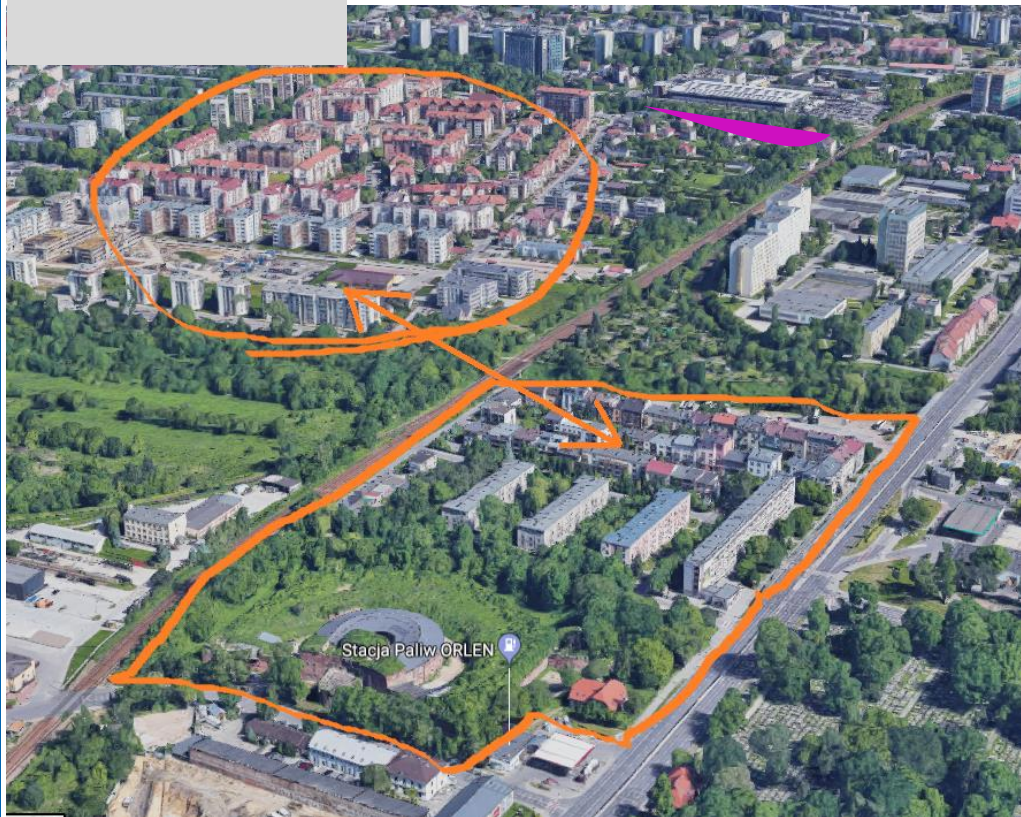
budynek ujęty w ewidencji zabytków  
jego stan na 2018 oraz 2023 rok



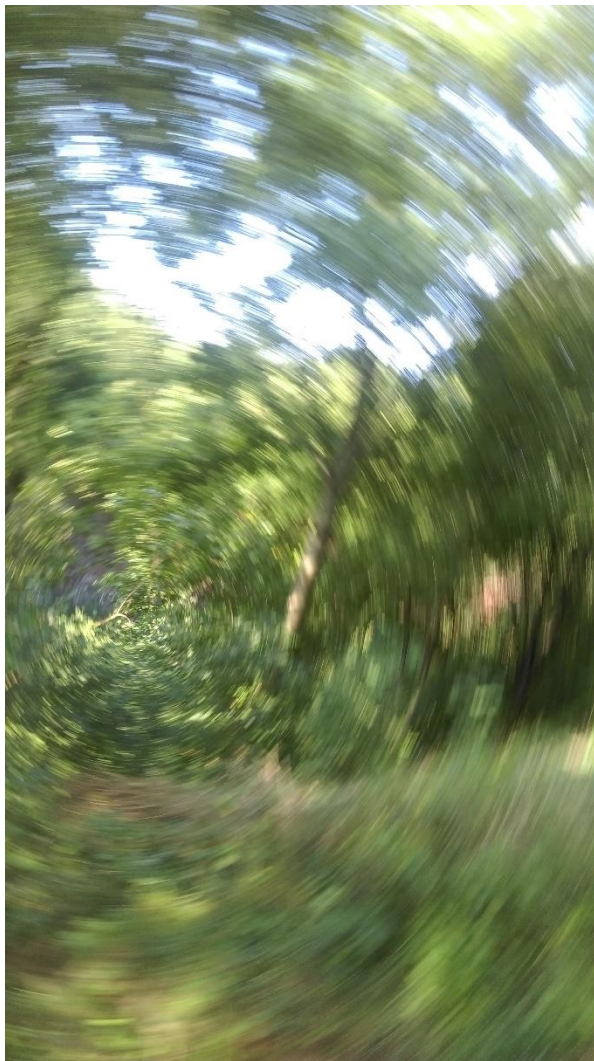
budynek noszący cechy dobra kultury  
współczesnej



UWARUNKOWANIA  
KLADKA PIESZA



SĄSIEDZTWO Z OSIEDLEM ŻABINIEC  
ZA BARIERĄ KOMUNIKACYJNĄ

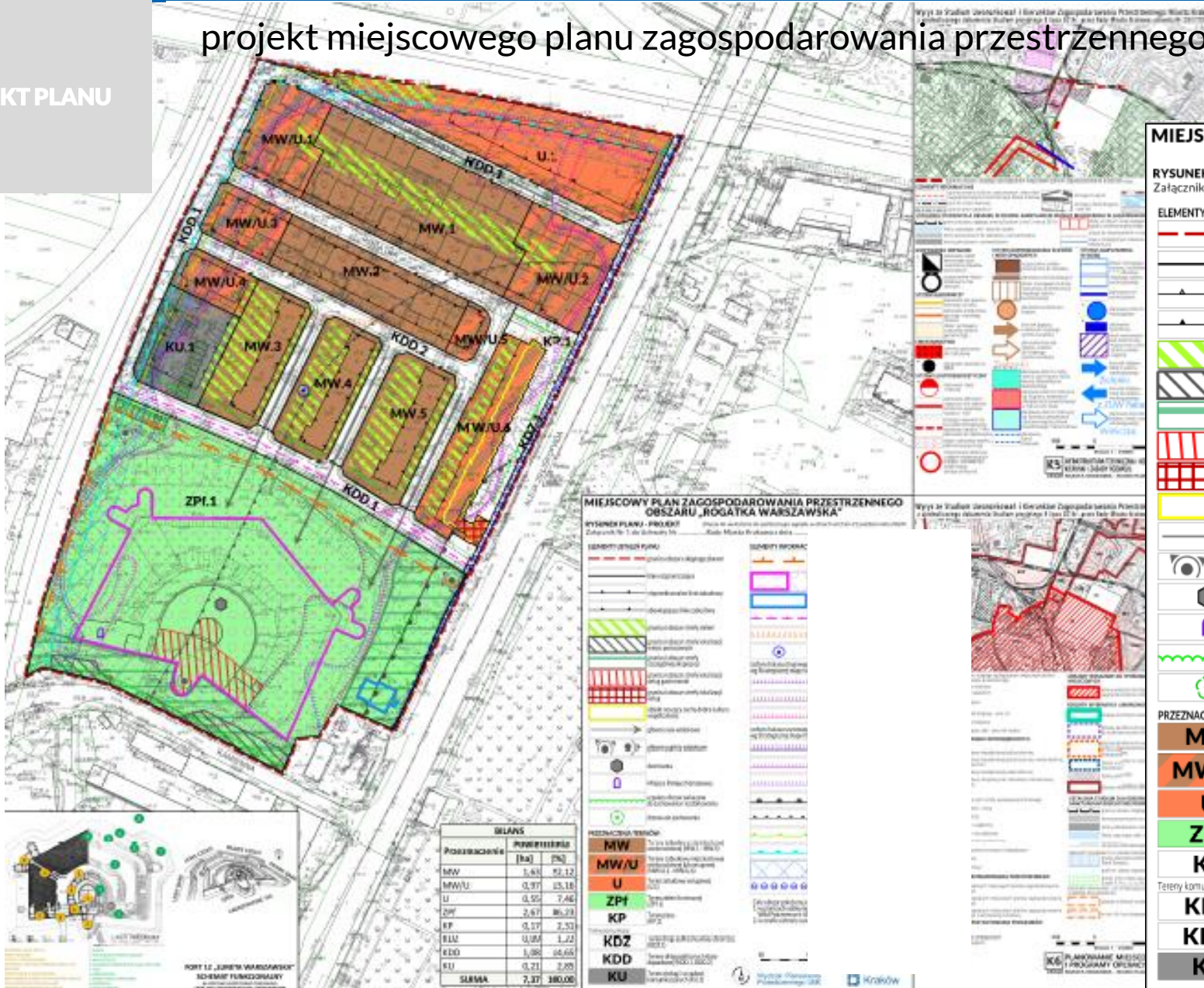
**PROJEKT  
PLANU  
CELE****GŁÓWNE CELE PROJEKTU PLANU:**

1. ochrona zabytkowych fortyfikacji
2. ochrona istniejącej zieleni fortecznej
3. uczytelnienie miejsca pamięci narodowej
4. uzupełnienie istniejącej zabudowy
5. kształtowanie przestrzeni publicznych



# projekt miejscowego planu zagospodarowania przestrzennego obszaru „Rogátka Warszawska”

## PROJEKT PLANU



### MIĘSCOWY PLAN ZAGOSPODAROWANIA PRZESTRZENNEGO OBSZARU „ROGÁTKA WARSZAWSKA”

**RYSUNEK PLANU - PROJEKT** Edycja do wyłożenia do publicznego wglądu w dniach od 2 do 31 października 2023r. Załącznik Nr 1 do Uchwały Nr ..... Rady Miasta Krakowa z dnia .....

#### ELEMENTY USTALEŃ PLANU:

- granica obszaru objętego planem
- linie rozgraniczające
- nieprzekraczalne linie zabudowy
- obowiązujące linie zabudowy
- granica i obszar strefy zieleni
- granica i obszar strefy lokalizacji miejsc postojowych
- granica i obszar strefy szczególnej ekspozycji
- granica i obszar strefy lokalizacji usług gastronomicznych
- granica i obszar strefy lokalizacji usług
- obiekt noszący cechy dobra kultury współczesnej
- główne osie widokowe
- główne punkty widokowe
- dominanta
- Miejsce Pamięci Narodowej
- szpalery drzew wskazane do zachowania i kształtowania
- drzewa do zachowania

#### PRZEZNACZENIA TERENÓW:

- MW** Tereny zabudowy mieszkaniowej wielorodzinnej [MW.1 - MW.5]
- MW/U** Tereny zabudowy mieszkaniowej wielorodzinnej lub usługowej [MW/U.1 - MW/U.6]
- U** Teren zabudowy usługowej [U.1]
- ZPz** Teren zieleni fortecznej [ZP.1]
- KP** Teren placu [KP.1]
- KDZ** Teren drogi publicznej klasy zbiorczej [KDZ.1]
- KDD** Tereny dróg publicznych klasy dojazdowej [KDD.1, KDD.2]
- KU** Teren obsługi i urządzeń komunikacyjnych [KU.1]

#### ELEMENTY INFORMACYJNE NIESTANOWIĄCE USTALEŃ PLANU:

- granica strefy buforowej "Starego Miasta w Krakowie" wpisane na Listę Światowego Dziedzictwa UNESCO
- Fort 12 „Janeta Warszawska” wraz z otoczeniem wpisany do rejestru zabytków [A-96/M]
- budynek ujęty w gminnej ewidencji zabytków
- granica układu urbanistycznego Kleparza wpisane do rejestru zabytków [A-64B]
- granica archeologicznej strefy ochrony konserwatorskiej
- studnia awaryjnego zaopatrzenia w wodę

#### izofony hałasu drogowego wg Strategicznej mapy hałasu Miasta Krakowa z 2022 r.:

- LN = 59 dB
- LDWN = 64 dB
- LDWN = 68 dB

#### izofony hałasu szynowego wg Strategicznej mapy hałasu Miasta Krakowa z 2022 r.:

- LN = 59 dB
- LDWN = 64 dB
- LDWN = 68 dB

#### granica pasa o szerokości 50 m, izolującego teren cmentarny

#### granica pasa o szerokości 150 m, izolującego teren cmentarny

#### zasięg terenów w odległości 20 m od osi skrajnego istniejącego toru

#### odległość 10 m od granicy obszaru kolejowego

#### strefa 20 m od granicy obszaru kolejowego

#### istniejące główne trasy rowerowe

#### Cały obszar położony jest:

1. w granicach udokumentowanego Głównego Zbiornika Wód Podziemnych 450 - Odcina Rakę Wiata (Kraków)
2. w strefie ochrony sylwetki miasta wg Studium

### MIĘSCOWY PLAN ZAGOSPODAROWANIA PRZESTRZENNEGO OBSZARU „ROGÁTKA WARSZAWSKA”

**RYSUNEK PLANU - PROJEKT** Edycja do wyłożenia do publicznego wglądu w dniach od 2 do 31 października 2023r. Załącznik Nr 1 do Uchwały Nr ..... Rady Miasta Krakowa z dnia .....

**LEGENDA**

**SYMBOLY ZWIĘZKI PLANU:**

- granica obszaru objętego planem
- linie rozgraniczające
- nieprzekraczalne linie zabudowy
- obowiązujące linie zabudowy
- granica i obszar strefy zieleni
- granica i obszar strefy lokalizacji miejsc postojowych
- granica i obszar strefy szczególnej ekspozycji
- granica i obszar strefy lokalizacji usług gastronomicznych
- granica i obszar strefy lokalizacji usług
- obiekt noszący cechy dobra kultury współczesnej
- główne osie widokowe
- główne punkty widokowe
- dominanta
- Miejsce Pamięci Narodowej
- szpalery drzew wskazane do zachowania i kształtowania
- drzewa do zachowania

**SYMBOLY INFORMACYJNE NIESTANOWIĄCE USTALEŃ PLANU:**

- granica strefy buforowej "Starego Miasta w Krakowie" wpisane na Listę Światowego Dziedzictwa UNESCO
- Fort 12 „Janeta Warszawska” wraz z otoczeniem wpisany do rejestru zabytków [A-96/M]
- budynek ujęty w gminnej ewidencji zabytków
- granica układu urbanistycznego Kleparza wpisane do rejestru zabytków [A-64B]
- granica archeologicznej strefy ochrony konserwatorskiej
- studnia awaryjnego zaopatrzenia w wodę

**PRZEZNACZENIA TERENÓW:**

- MW** Tereny zabudowy mieszkaniowej wielorodzinnej [MW.1 - MW.5]
- MW/U** Tereny zabudowy mieszkaniowej wielorodzinnej lub usługowej [MW/U.1 - MW/U.6]
- U** Teren zabudowy usługowej [U.1]
- ZPz** Teren zieleni fortecznej [ZP.1]
- KP** Teren placu [KP.1]
- KDZ** Teren drogi publicznej klasy zbiorczej [KDZ.1]
- KDD** Tereny dróg publicznych klasy dojazdowej [KDD.1, KDD.2]
- KU** Teren obsługi i urządzeń komunikacyjnych [KU.1]

**BILANS**

Przeznaczenie	Powierzchnia [ha]	[%]
MW	1,64	12,12
MW/U	0,37	2,76
U	0,55	4,04
ZPz	2,67	19,79
KP	0,17	1,23
KDZ	0,04	0,30
KDD	1,88	13,88
KU	0,21	1,54
<b>SUMA</b>	<b>7,37</b>	<b>54,00</b>

**PRZEZNACZENIA TERENÓW:**

- MW** Tereny zabudowy mieszkaniowej wielorodzinnej [MW.1 - MW.5]
- MW/U** Tereny zabudowy mieszkaniowej wielorodzinnej lub usługowej [MW/U.1 - MW/U.6]
- U** Teren zabudowy usługowej [U.1]
- ZPz** Teren zieleni fortecznej [ZP.1]
- KP** Teren placu [KP.1]
- KDZ** Teren drogi publicznej klasy zbiorczej [KDZ.1]
- KDD** Tereny dróg publicznych klasy dojazdowej [KDD.1, KDD.2]
- KU** Teren obsługi i urządzeń komunikacyjnych [KU.1]

**LEGENDA**

**SYMBOLY ZWIĘZKI PLANU:**

- granica obszaru objętego planem
- linie rozgraniczające
- nieprzekraczalne linie zabudowy
- obowiązujące linie zabudowy
- granica i obszar strefy zieleni
- granica i obszar strefy lokalizacji miejsc postojowych
- granica i obszar strefy szczególnej ekspozycji
- granica i obszar strefy lokalizacji usług gastronomicznych
- granica i obszar strefy lokalizacji usług
- obiekt noszący cechy dobra kultury współczesnej
- główne osie widokowe
- główne punkty widokowe
- dominanta
- Miejsce Pamięci Narodowej
- szpalery drzew wskazane do zachowania i kształtowania
- drzewa do zachowania

**SYMBOLY INFORMACYJNE NIESTANOWIĄCE USTALEŃ PLANU:**

- granica strefy buforowej "Starego Miasta w Krakowie" wpisane na Listę Światowego Dziedzictwa UNESCO
- Fort 12 „Janeta Warszawska” wraz z otoczeniem wpisany do rejestru zabytków [A-96/M]
- budynek ujęty w gminnej ewidencji zabytków
- granica układu urbanistycznego Kleparza wpisane do rejestru zabytków [A-64B]
- granica archeologicznej strefy ochrony konserwatorskiej
- studnia awaryjnego zaopatrzenia w wodę

**PRZEZNACZENIA TERENÓW:**

- MW** Tereny zabudowy mieszkaniowej wielorodzinnej [MW.1 - MW.5]
- MW/U** Tereny zabudowy mieszkaniowej wielorodzinnej lub usługowej [MW/U.1 - MW/U.6]
- U** Teren zabudowy usługowej [U.1]
- ZPz** Teren zieleni fortecznej [ZP.1]
- KP** Teren placu [KP.1]
- KDZ** Teren drogi publicznej klasy zbiorczej [KDZ.1]
- KDD** Tereny dróg publicznych klasy dojazdowej [KDD.1, KDD.2]
- KU** Teren obsługi i urządzeń komunikacyjnych [KU.1]

**BILANS**

Przeznaczenie	Powierzchnia [ha]	[%]
MW	1,64	12,12
MW/U	0,37	2,76
U	0,55	4,04
ZPz	2,67	19,79
KP	0,17	1,23
KDZ	0,04	0,30
KDD	1,88	13,88
KU	0,21	1,54
<b>SUMA</b>	<b>7,37</b>	<b>54,00</b>

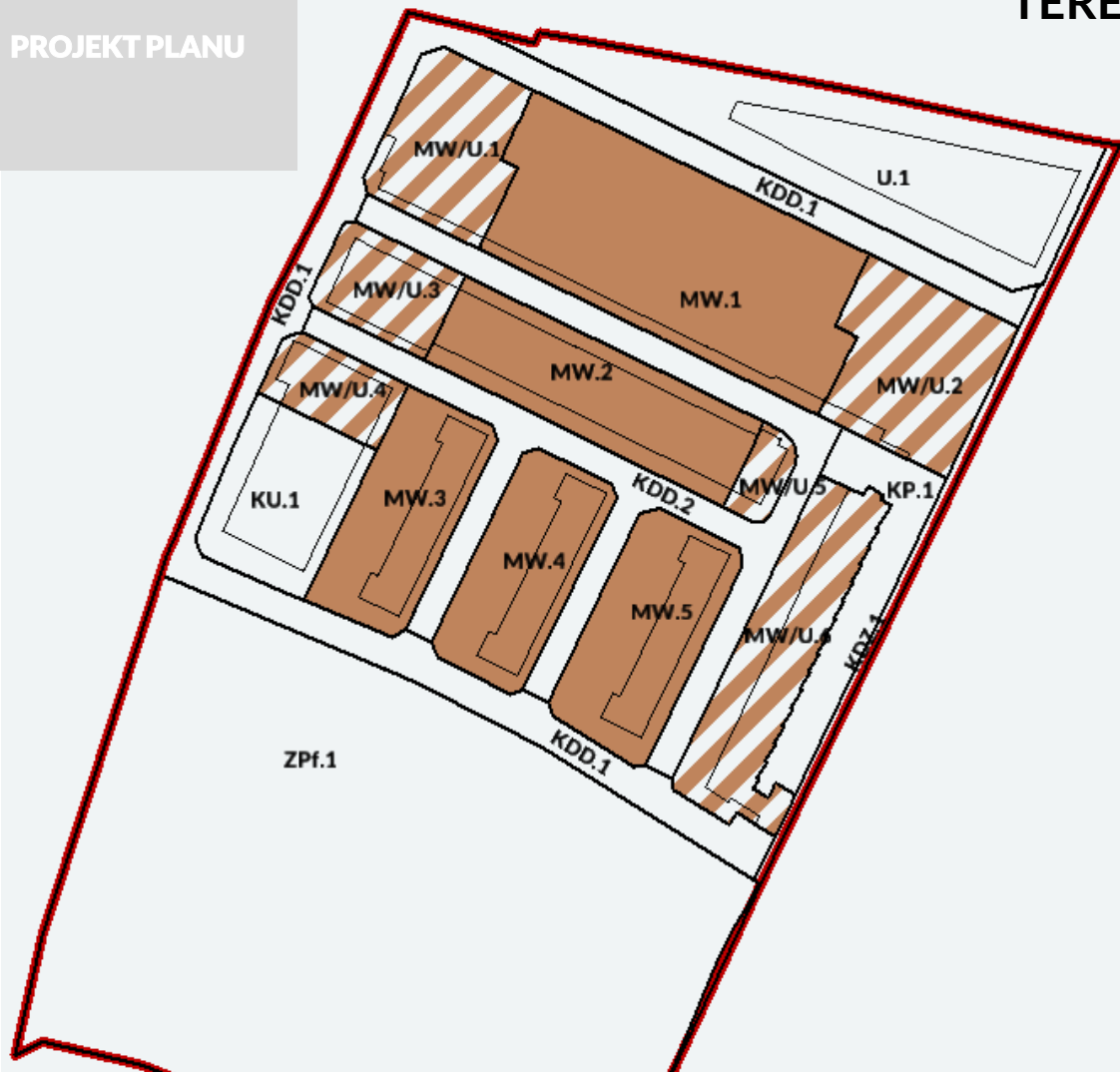
**PRZEZNACZENIA TERENÓW:**

- MW** Tereny zabudowy mieszkaniowej wielorodzinnej [MW.1 - MW.5]
- MW/U** Tereny zabudowy mieszkaniowej wielorodzinnej lub usługowej [MW/U.1 - MW/U.6]
- U** Teren zabudowy usługowej [U.1]
- ZPz** Teren zieleni fortecznej [ZP.1]
- KP** Teren placu [KP.1]
- KDZ** Teren drogi publicznej klasy zbiorczej [KDZ.1]
- KDD** Tereny dróg publicznych klasy dojazdowej [KDD.1, KDD.2]
- KU** Teren obsługi i urządzeń komunikacyjnych [KU.1]



PROJEKT PLANU

## TERENY ZABUDOWY MIESZKANIOWEJ WIELORODZINNEJ



### MW.1

min. wskaźnik terenu b-cz : 30%  
 wskaźnik intensywności zabudowy: 2,5-2,8  
 max. wysokość zabudowy: 20m

### MW.2

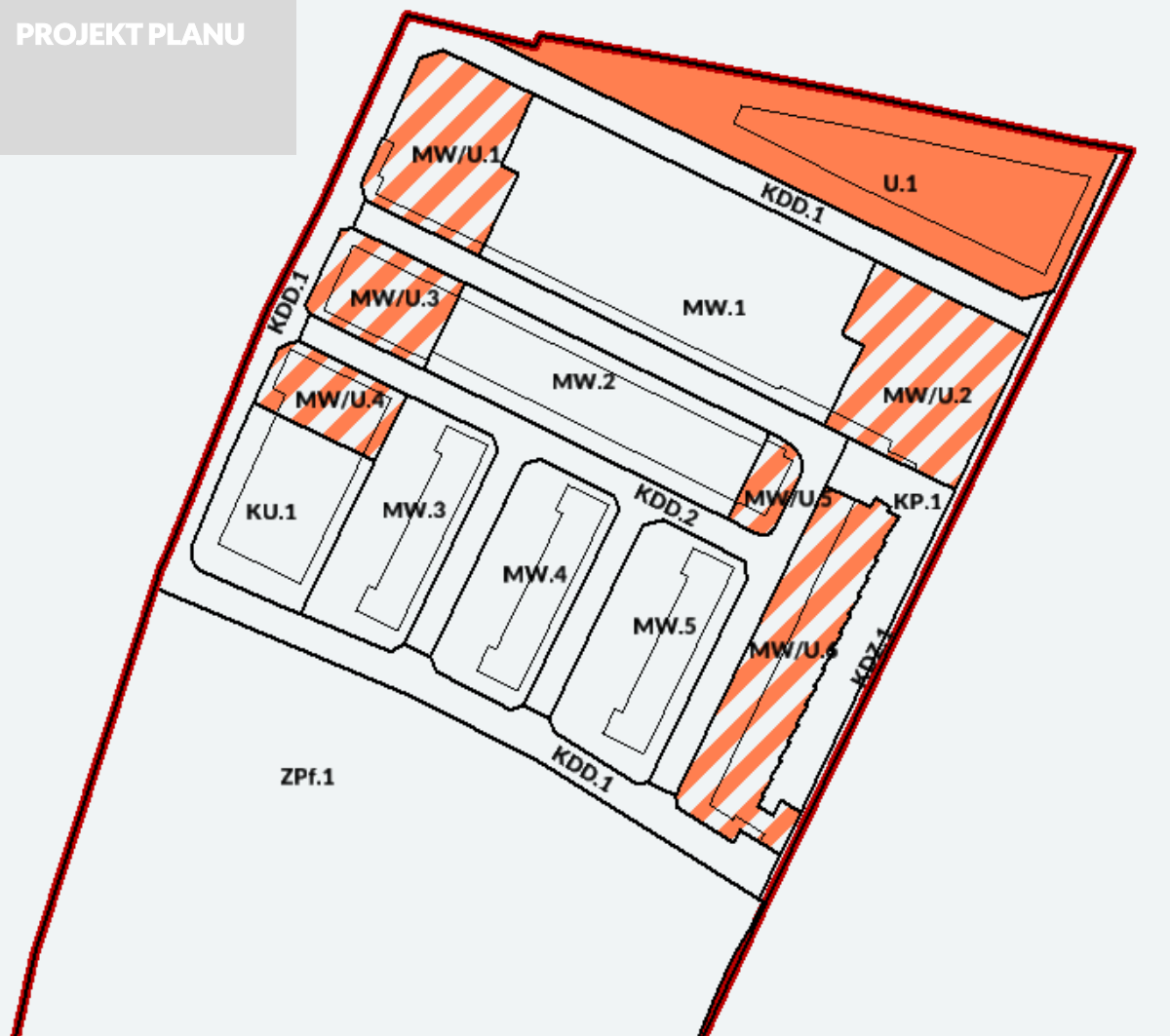
min. wskaźnik terenu b-cz : 40%  
 wskaźnik intensywności zabudowy: 1,2-2,0  
 max. wysokość zabudowy: 16m

### MW.3, MW.4, MW.5

min. wskaźnik terenu b-cz : 50%  
 wskaźnik intensywności zabudowy: 1,2-1,4  
 max. wysokość zabudowy: 16m  
*obszar wskazany do ochrony urbanistycznej*



## TERENY ZABUDOWY MIESZKANIOWEJ WIELORODZINNEJ USŁUGOWEJ TERENY ZABUDOWY USŁUGOWEJ



### MW/U.1

min. wskaźnik terenu b-cz : 30%  
wskaźnik int. zabudowy: 2,0-3,4  
max. wysokość zabudowy: 20m

### MW/U.2

min. wskaźnik terenu b-cz : 20%  
wskaźnik int. zabudowy: 2,0-3,8  
max. wysokość zabudowy: 20m

### MW/U.3 , MW/U.5

min. wskaźnik terenu b-cz: 30%  
wskaźnik int. zabudowy: 1,5-2,8  
max. wysokość zabudowy: 16m

### MW/U.4

min. wskaźnik terenu b-cz : 30%  
wskaźnik int. zabudowy: 1,2-1,8  
max. wysokość zabudowy: 16m

### MW/U.6

min. wskaźnik terenu b-cz : 50%  
wskaźnik int. zabudowy: 1,9-2,1  
max. wysokość zabudowy: 20m

### U.1

min. wskaźnik terenu b-cz : 30%  
wskaźnik int. zabudowy: 2,0 -3,8  
max. wysokość zabudowy: 20 m



## PROJEKT PLANU

**TEREN OBSŁUGI I URZĄDZEŃ  
KOMUNIKACYJNYCH****KU.1**

min. wskaźnik terenu b-cz : **10%**  
wskaźnik intensywności zabudowy: **0,6-3,2**  
max. wysokość zabudowy: **16m**  
nakaz zielonej elewacji od strony - **MW.3**

oraz ❖ *strefa lokalizacji miejsc postojowych*

**TEREN PLACU****KP.1**

min. wskaźnik terenu b-cz : **30%**  
max. wysokość zabudowy: **3 m**





## PROJEKT PLANU


**TEREN ZIELENI FORTECZNEJ**
**ZPf.1**

 min. wskaźnik terenu b-cz : **70%**

 wskaźnik intensywności zabudowy: **0,17-0,24**

max. wysokość zabudowy:

- **227m.n.p.m,**
- **13 m dla budynku wpisanego do ewidencji zabytków**

oraz

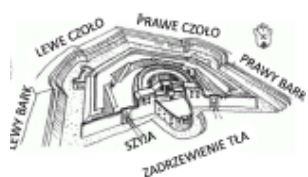
- ❖ **strefa zieleni**  
zakaz lokalizacji:
  - budynków
  - garaży podziemnych
  - miejsc postojowych
- ❖ **drzewa do zachowania**
- ❖ **szpalery drzew wskazane do zachowania i kształtowania**



PROJEKT PLANU



- |                           |                          |
|---------------------------|--------------------------|
| 1 BUDOWANIE WIEN KESZY    | 11 PŁOCZYN               |
| 2 DZIEKA WARSZAWSKA       | 12 POLSKIMU DESPO BIAŁEY |
| 3 KOTŁOWNIA               | 13 WILA ARTYSTY          |
| 4 KUCHNIA                 | 14 POLSKIMU DESPO BIAŁEY |
| 5 KUCHNIA                 | 15 POLSKIMU DESPO BIAŁEY |
| 6 STANOWISKO KASJANOWICZ  | 16 POLSKIMU DESPO BIAŁEY |
| 7 STANOWISKO KASJANOWICZ  | 17 POLSKIMU DESPO BIAŁEY |
| 8 STANOWISKO KASJANOWICZ  | 18 POLSKIMU DESPO BIAŁEY |
| 9 STANOWISKO KASJANOWICZ  | 19 POLSKIMU DESPO BIAŁEY |
| 10 STANOWISKO KASJANOWICZ | 20 POLSKIMU DESPO BIAŁEY |



**FORT 12 „LUNETA WARSZAWSKA”**  
SCHEMAT FUNKCJONALNY  
NA PRZEBUDOWĘ HISTORYCZNEGO OBIEKTU  
DZ. INŻ. ARCH. BRZYTOWA WIELKA, BRZDOKO-GRZECZKA



**MIJESCOVY PLAN ZAGOSPODAROWANIA PRZESTRZENNEGO**  
**„ROGATKA WARSZAWSKA”**

**RYSUNEK PLANU - PROJEKT** Edycja do wywołania do publicznego wglądu w dniach od 2 do 31 października 2023r.  
Załącznik Nr 1 do Uchwały Nr ..... Rady Miasta Krakowa z dnia .....

<p><b>ELEMENTY USTALEŃ PLANU:</b></p> <ul style="list-style-type: none"> <li> granica obszaru objętego planem</li> <li> linie rozgraniczające</li> <li> nieprzekraczalne linie zabudowy</li> <li> obowiązujące linie zabudowy</li> <li> granica i obszar strefy zieleni</li> <li> granica i obszar strefy lokalizacji miejsc postojowych</li> <li> granica i obszar strefy szczególnej ekspozycji</li> <li> granica i obszar strefy lokalizacji usług gastronomicznych</li> <li> granica i obszar strefy lokalizacji usług</li> <li> obiekt noszący cechy dobra kultury współczesnej</li> <li> główne osie widokowe</li> <li> główne punkty widokowe</li> <li> dominanta</li> <li> Miejsce Pamięci Narodowej</li> <li> szpalery drzew wskazane do zachowania i kształtowania</li> <li> drzewa do zachowania</li> </ul> <p><b>PRZEZNACZENIA TERENÓW:</b></p> <ul style="list-style-type: none"> <li><b>MW</b> Tereny zabudowy mieszkaniowej wielorodzinnej (MW.1 - MW.5)</li> <li><b>MW/U</b> Tereny zabudowy mieszkaniowej wielorodzinnej lub usługowej (MW/U.1 - MW/U.6)</li> <li><b>U</b> Teren zabudowy usługowej (U.1)</li> <li><b>ZPf</b> Teren zieleni fortecznej (ZPf.1)</li> <li><b>KP</b> Teren placu (KP.1)</li> <li><b>KDZ</b> Tereny komunikacji: Teren dróg publicznych klasy zbiorczej (KDZ.1)</li> <li><b>KDD</b> Tereny dróg publicznych klasy dejazdowej (KDD.1, KDD.2)</li> <li><b>KU</b> Teren obsługi i urządzeń komunikacyjnych (KU.1)</li> </ul>	<p><b>ELEMENTY INFORMACYJNE NIESTANOWIĄCE USTALEŃ PLANU</b></p> <ul style="list-style-type: none"> <li> granica strefy buforowej "Starego Miasta w Krakowie" wpisanej na Listę Światowego Dziedzictwa UNESCO</li> <li> Fort 12 „Luneta Warszawska” wraz z otoczeniem wpisany do rejestru zabytków [A-96/M]</li> <li> budynek ujęty w gminnej ewidencji zabytków</li> <li> granica układu urbanistycznego Kleparza wpisane do rejestru zabytków [A-64B]</li> <li> granica archeologicznej strefy ochrony konserwatorskiej</li> <li> studnia awaryjnego zasilania w wodę</li> <li><b>Izofony hałasu drogowego wg Strategicznej mapy hałasu Miasta Krakowa z 2022 r.:</b> <ul style="list-style-type: none"> <li> LN = 59 dB</li> <li> LDWN = 64 dB</li> <li> LDWN = 68 dB</li> </ul> </li> <li><b>Izofony hałasu szynowego wg Strategicznej mapy hałasu Miasta Krakowa z 2022 r.:</b> <ul style="list-style-type: none"> <li> LN = 59 dB</li> <li> LDWN = 64 dB</li> <li> LDWN = 68 dB</li> </ul> </li> <li> granica pasa o szerokości 50 m, izolującego teren cmentarny</li> <li> granica pasa o szerokości 150 m, izolującego teren cmentarny</li> <li> zasięg terenów w odległości 20 m od osi skrajnego istniejącego toru</li> <li> odległość 10 m od granicy obszaru kolejowego</li> <li> strefa 20 m od granicy obszaru kolejowego</li> <li> istniejące główne brzozy rowerowe</li> </ul> <p>Cały obszar położony jest: 1. w granicach udokumentowanego Głównego Zbiornika Wód Podziemnych 450 - Dolina Rzeki Wisła (Kraków) 2. w strefie ochrony sylwetki miasta wg Studium</p> <p>25 0 50m skala 1:1000</p> <p>Wydział Planowania Przesztnego UMK</p>
--	---

**PROCEDURA – udział mieszkańców w procesie planistycznym**

**Wyłożenie projektu planu do publicznego wglądu  
wraz z prognozą oddziaływania na środowisko i niezbędną dokumentacją**

**w dniach od 2 do 31 października 2023 r.**  
(z wyjątkiem sobót i niedziel)  
w Wydziale Planowania Przestrzennego Urzędu Miasta Krakowa, ul. Mogilska 41,  
w godzinach **8:00 – 15:00**

Szczegółowych informacji na temat przyjętych rozwiązań planistycznych, w okresie wyłożenia,  
udziela przedstawiciel zespołu projektowego

Projekt planu wraz z prognozą oddziaływania na środowisko udostępniony jest także na stronie  
internetowej: [www.bip.krakow.pl](http://www.bip.krakow.pl)

**Uwagi do wykładanego planu można składać do dnia 14 listopada 2023 r.**

Sposób rozpatrzenia uwag (Zarządzenie Prezydenta Miasta Krakowa) jest publikowany  
w Biuletynie Informacji Publicznej UMK (adres strony podany powyżej)





**Dziękujemy za uwagę!**