

**MIEJSCOWY PLAN ZAGOSPODAROWANIA PRZESTRZENNEGO OBSZARU „RYNEK KROWODERSKI”**

Załącznik Nr 1 do Uchwały Nr XLVIII/864/16 Rady Miasta Krakowa z dnia 29 czerwca 2016 r.

**ELEMENTY USTALEŃ PLANU**

- granicza obszaru objętego planem
- linie rozgraniczające
- nieprzekraczalne linie zabudowy
- obowiązujące linie zabudowy

**ELEMENTY INFORMACYJNE NIESTANOWICZE USTALEŃ PLANU**

- główna oś kompozycyjna
- główne punkty widokowe
- dominanty
- wzrost do parkingu podziemnego
- granicza obszaru zagrożonego zalaniem wodą w przypadku zniszczenia lub uszkodzenia wału przeciwofaldowego rzeki Wisły zgodnie z załącznikiem wykazującym na mapach zagrożenia powodziowego
- przebieg głównych tras rowerowych układu miejskiego
- pomnik przyrody
- obszary wpisane do rejestru zabytków
- obszary ujęty w gminnej ewidencji zabytków
- granicza dokumentowanego Głównego Zbioriska Wód Podziemnych nr 450 - Dolina rzeki Wisła (Kraików)
- zofona hałasu drogowego Ldnw=70dB wg mapy akustycznej Krakowa z 2012 r.
- zofona hałasu od linii tramwajowych Ldnw=70dB wg mapy akustycznej Krakowa z 2012 r.

**PRZEZNACZENIA TERENÓW**

- MW** Tereny zabudowy mieszkaniowej wielostanowiskowej (M.W.1 - M.W.9)
- U** Tereny zabudowy usługowej (U.1 - U.5)
- ZPz** Tereny zieleni urządzonej (ZPz.1 - ZPz.9)
- ZPp** Tereny zieleni urządzonej (ZPp.1 - ZPp.3)
- KP** Teren placu (KP.1)

**Tereny komunikacji**

- KDZT** Tereny dróg publicznych klasy zbiorczej z tramwajami (KDZT.1 - KDZT.3)
- KDL** Tereny dróg publicznych klasy lokalnej (KDL.1 - KDL.8)
- KDD** Tereny dróg publicznych klasy drogowej (KDD.1 - KDD.3)

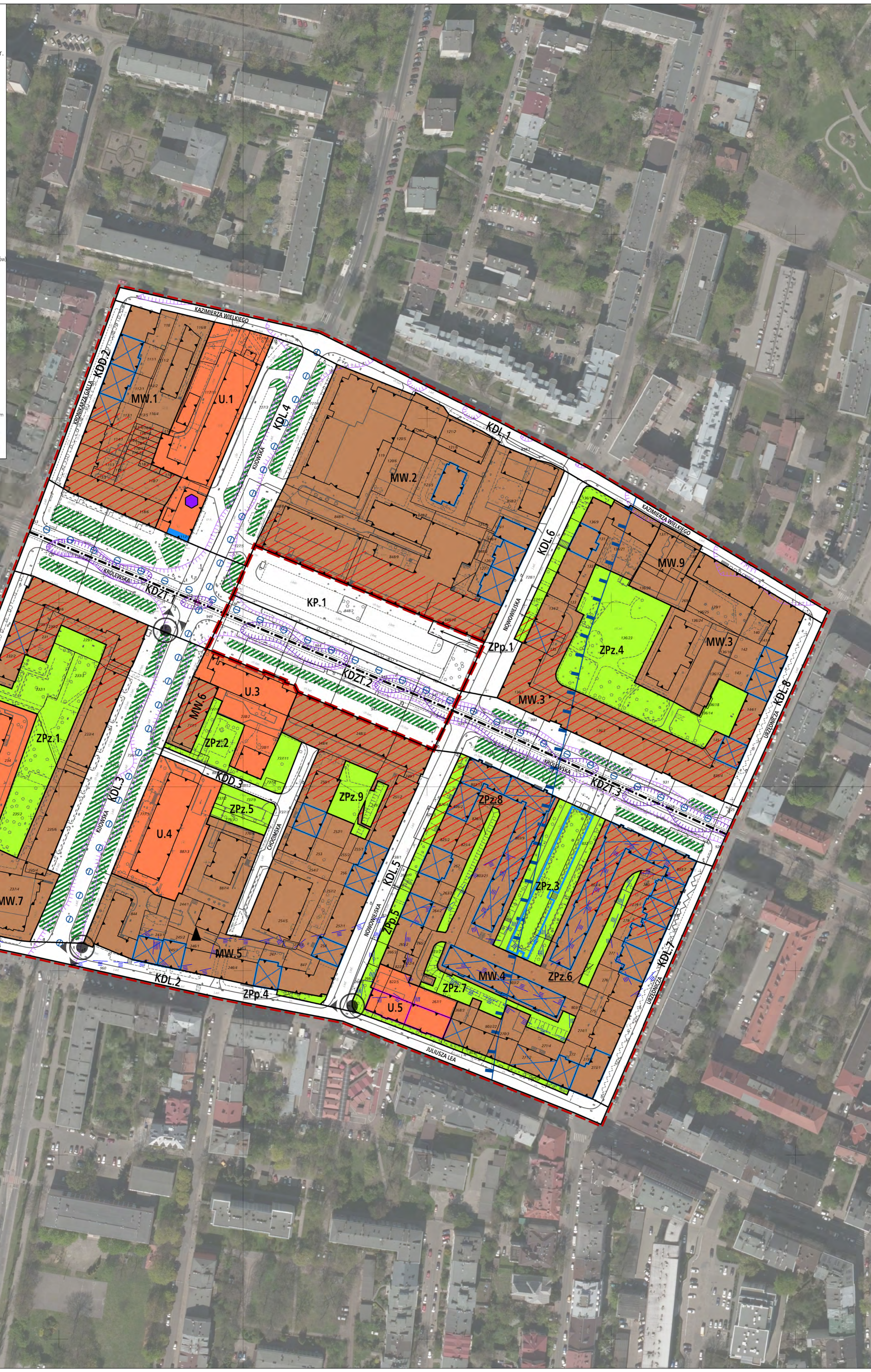
**Tereny, w których dopuszczono nadbudowę**

- szpalony ciąg drzew wskazane do utrzymania i kształtowania pas szerokości 50 m wzdłuż ul. Krowoderskiej, w którym dopuszczono zwiększenie udziału funkcji usługowej
- granicza tzw. Rynku Krowoderskiego

URZĄD MIASTA KRAKOWA  
BIURO PLANOWANIA PRZESTRZENNEGO

SKALA 1:1000

Przeznaczenie	Powierzchnia [ha]	Powierzchnia [%]
MW	6,62	47,09
U	1,10	7,83
ZPz	1,38	9,81
ZPp	0,23	1,66
KP	0,40	2,84
KDZT	1,61	11,44
KDL	2,33	16,97
KDD	0,38	2,75
<b>RAZEM</b>	<b>14,07</b>	<b>100,00</b>



**Wyrzys ze Studium Uwarunkowań i Kierunków Zagospodarowania Przemysłowego Miasta Krakowa z ujednoliconego dokumentu Studium przyjętego 9 lipca 2014r. przez Radę Miasta Krakowa uchwałą Nr CKXII/1700/14**

**KIERUNKI ZAGOSPODAROWANIA WYDUBNIENIOWYCH KATEGORII TERENÓW**

UM	tereny zabudowy usługowej wielostanowiskowej	ZP	tereny zieleni urządzonej
U	tereny usług w tym handlu wielkopowierzchniowego	U	tereny usług
MW	tereny zabudowy mieszkaniowej wielostanowiskowej	U	tereny usług
MW	tereny zabudowy mieszkaniowej wielostanowiskowej	ZP	tereny zieleni urządzonej
MW	tereny zabudowy mieszkaniowej wielostanowiskowej	ZP	tereny zieleni urządzonej

**ELEMENTY Kształtujące strukturę przestrzenną**

- granicza obszaru centrum
- granicza obszaru otoczenia
- granicza obszaru otoczenia

**ELEMENTY INFORMACYJNE NIESTANOWICZE USTALEŃ ZMIANY STUDIUM**

- granicza obszaru objętego planem
- granicza miasta Krakowa
- granicza gmin sąsiednich
- strefy ochrony konserwatorskiej
- strefy ochrony konserwatorskiej
- strefy ochrony konserwatorskiej

**USTALENIA STUDIUM DLA OBSZARU W REJONIE SANKTUARIUM BOŻEGO MIŁOSIERDZIA W LAGIEWNIKACH**

**USTALENIA STUDIUM DLA OBSZARU W REJONIE SANKTUARIUM BOŻEGO MIŁOSIERDZIA W LAGIEWNIKACH**

**USTALENIA STUDIUM DLA OBSZARU W REJONIE SANKTUARIUM BOŻEGO MIŁOSIERDZIA W LAGIEWNIKACH**

**Wyrzys ze Studium Uwarunkowań i Kierunków Zagospodarowania Przemysłowego Miasta Krakowa z ujednoliconego dokumentu Studium przyjętego 9 lipca 2014r. przez Radę Miasta Krakowa uchwałą Nr CKXII/1700/14**

**K1 STRUKTURA PRZESTRZENNA KIERUNKI I ZASADY ROZWOJU**

**K2 ŚRODOWISKO KULTURALNE KIERUNKI I ZASADY OCHRONY I ROZWOJU**

**K3 ŚRODOWISKO PRZYRODNICZE KIERUNKI I ZASADY OCHRONY I ROZWOJU**

**K4 SYSTEMY TRANSPORTU KIERUNKI I ZASADY ROZWOJU**

**K5 INFRASTRUKTURA TECHNICZNA I KOMUNALNA KIERUNKI I ZASADY ROZWOJU**

**K6 PLANOWANIE MIEJSCOWE PROGRAMY ROZWOJU**

**Wyrzys ze Studium Uwarunkowań i Kierunków Zagospodarowania Przemysłowego Miasta Krakowa z ujednoliconego dokumentu Studium przyjętego 9 lipca 2014r. przez Radę Miasta Krakowa uchwałą Nr CKXII/1700/14**

**KIERUNKI OCHRONY I KształTOWANIA**

- granicza obszaru objętego planem
- granicza miasta Krakowa
- granicza gmin sąsiednich
- strefy ochrony konserwatorskiej
- strefy ochrony konserwatorskiej
- strefy ochrony konserwatorskiej

**PARTE KULTUROWE**

**PARTE KULTUROWE**

**PARTE KULTUROWE**

**Wyrzys ze Studium Uwarunkowań i Kierunków Zagospodarowania Przemysłowego Miasta Krakowa z ujednoliconego dokumentu Studium przyjętego 9 lipca 2014r. przez Radę Miasta Krakowa uchwałą Nr CKXII/1700/14**

**Wyrzys ze Studium Uwarunkowań i Kierunków Zagospodarowania Przemysłowego Miasta Krakowa z ujednoliconego dokumentu Studium przyjętego 9 lipca 2014r. przez Radę Miasta Krakowa uchwałą Nr CKXII/1700/14**

**Wyrzys ze Studium Uwarunkowań i Kierunków Zagospodarowania Przemysłowego Miasta Krakowa z ujednoliconego dokumentu Studium przyjętego 9 lipca 2014r. przez Radę Miasta Krakowa uchwałą Nr CKXII/1700/14**

**Wyrzys ze Studium Uwarunkowań i Kierunków Zagospodarowania Przemysłowego Miasta Krakowa z ujednoliconego dokumentu Studium przyjętego 9 lipca 2014r. przez Radę Miasta Krakowa uchwałą Nr CKXII/1700/14**

**Wyrzys ze Studium Uwarunkowań i Kierunków Zagospodarowania Przemysłowego Miasta Krakowa z ujednoliconego dokumentu Studium przyjętego 9 lipca 2014r. przez Radę Miasta Krakowa uchwałą Nr CKXII/1700/14**

**Wyrzys ze Studium Uwarunkowań i Kierunków Zagospodarowania Przemysłowego Miasta Krakowa z ujednoliconego dokumentu Studium przyjętego 9 lipca 2014r. przez Radę Miasta Krakowa uchwałą Nr CKXII/1700/14**

**Wyrzys ze Studium Uwarunkowań i Kierunków Zagospodarowania Przemysłowego Miasta Krakowa z ujednoliconego dokumentu Studium przyjętego 9 lipca 2014r. przez Radę Miasta Krakowa uchwałą Nr CKXII/1700/14**

**Wyrzys ze Studium Uwarunkowań i Kierunków Zagospodarowania Przemysłowego Miasta Krakowa z ujednoliconego dokumentu Studium przyjętego 9 lipca 2014r. przez Radę Miasta Krakowa uchwałą Nr CKXII/1700/14**

**Wyrzys ze Studium Uwarunkowań i Kierunków Zagospodarowania Przemysłowego Miasta Krakowa z ujednoliconego dokumentu Studium przyjętego 9 lipca 2014r. przez Radę Miasta Krakowa uchwałą Nr CKXII/1700/14**

**Wyrzys ze Studium Uwarunkowań i Kierunków Zagospodarowania Przemysłowego Miasta Krakowa z ujednoliconego dokumentu Studium przyjętego 9 lipca 2014r. przez Radę Miasta Krakowa uchwałą Nr CKXII/1700/14**

**Wyrzys ze Studium Uwarunkowań i Kierunków Zagospodarowania Przemysłowego Miasta Krakowa z ujednoliconego dokumentu Studium przyjętego 9 lipca 2014r. przez Radę Miasta Krakowa uchwałą Nr CKXII/1700/14**

**Wyrzys ze Studium Uwarunkowań i Kierunków Zagospodarowania Przemysłowego Miasta Krakowa z ujednoliconego dokumentu Studium przyjętego 9 lipca 2014r. przez Radę Miasta Krakowa uchwałą Nr CKXII/1700/14**

**Wyrzys ze Studium Uwarunkowań i Kierunków Zagospodarowania Przemysłowego Miasta Krakowa z ujednoliconego dokumentu Studium przyjętego 9 lipca 2014r. przez Radę Miasta Krakowa uchwałą Nr CKXII/1700/14**

**Wyrzys ze Studium Uwarunkowań i Kierunków Zagospodarowania Przemysłowego Miasta Krakowa z ujednoliconego dokumentu Studium przyjętego 9 lipca 2014r. przez Radę Miasta Krakowa uchwałą Nr CKXII/1700/14**

**Wyrzys ze Studium Uwarunkowań i Kierunków Zagospodarowania Przemysłowego Miasta Krakowa z ujednoliconego dokumentu Studium przyjętego 9 lipca 2014r. przez Radę Miasta Krakowa uchwałą Nr CKXII/1700/14**

**Wyrzys ze Studium Uwarunkowań i Kierunków Zagospodarowania Przemysłowego Miasta Krakowa z ujednoliconego dokumentu Studium przyjętego 9 lipca 2014r. przez Radę Miasta Krakowa uchwałą Nr CKXII/1700/14**