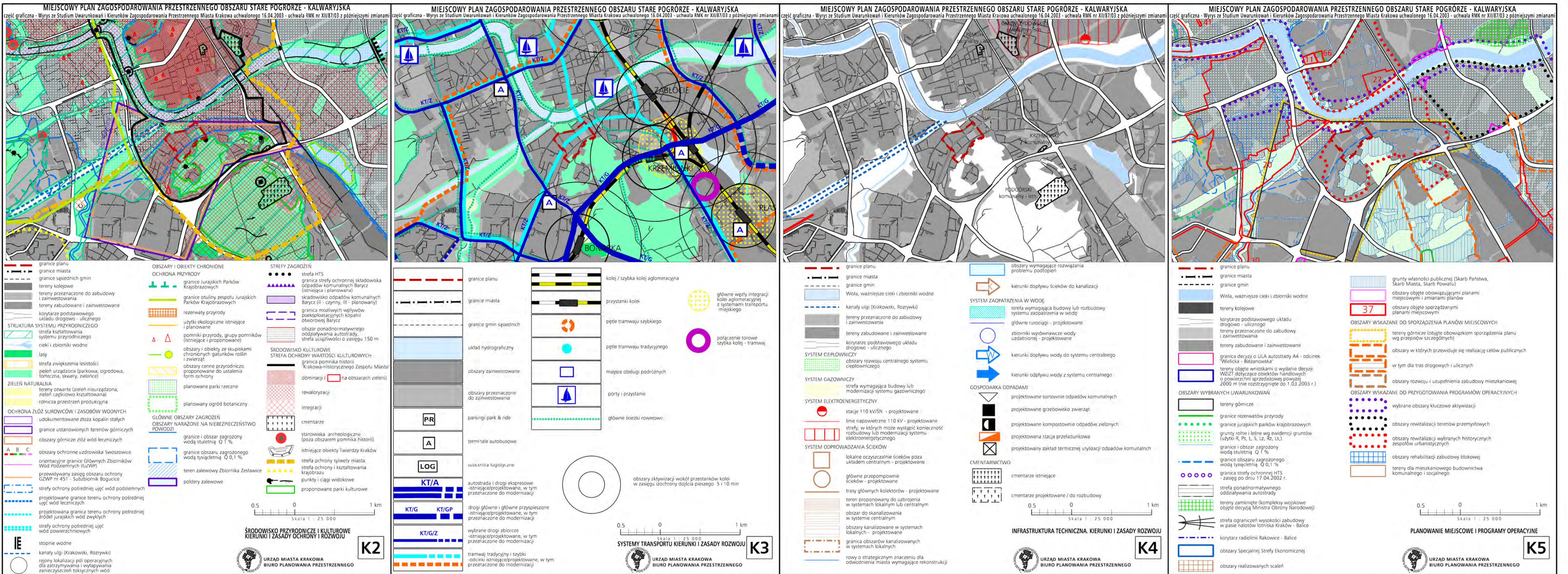
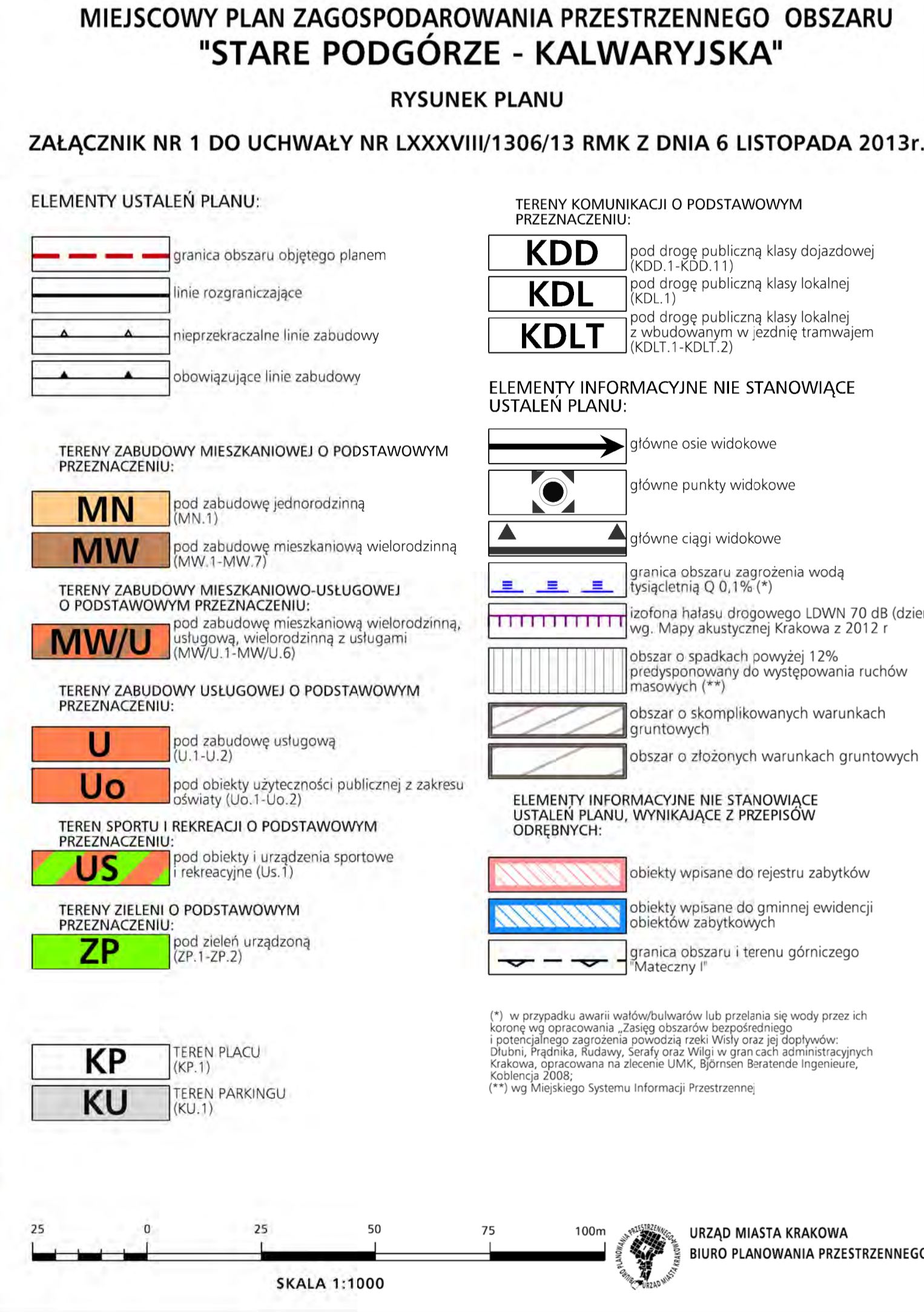
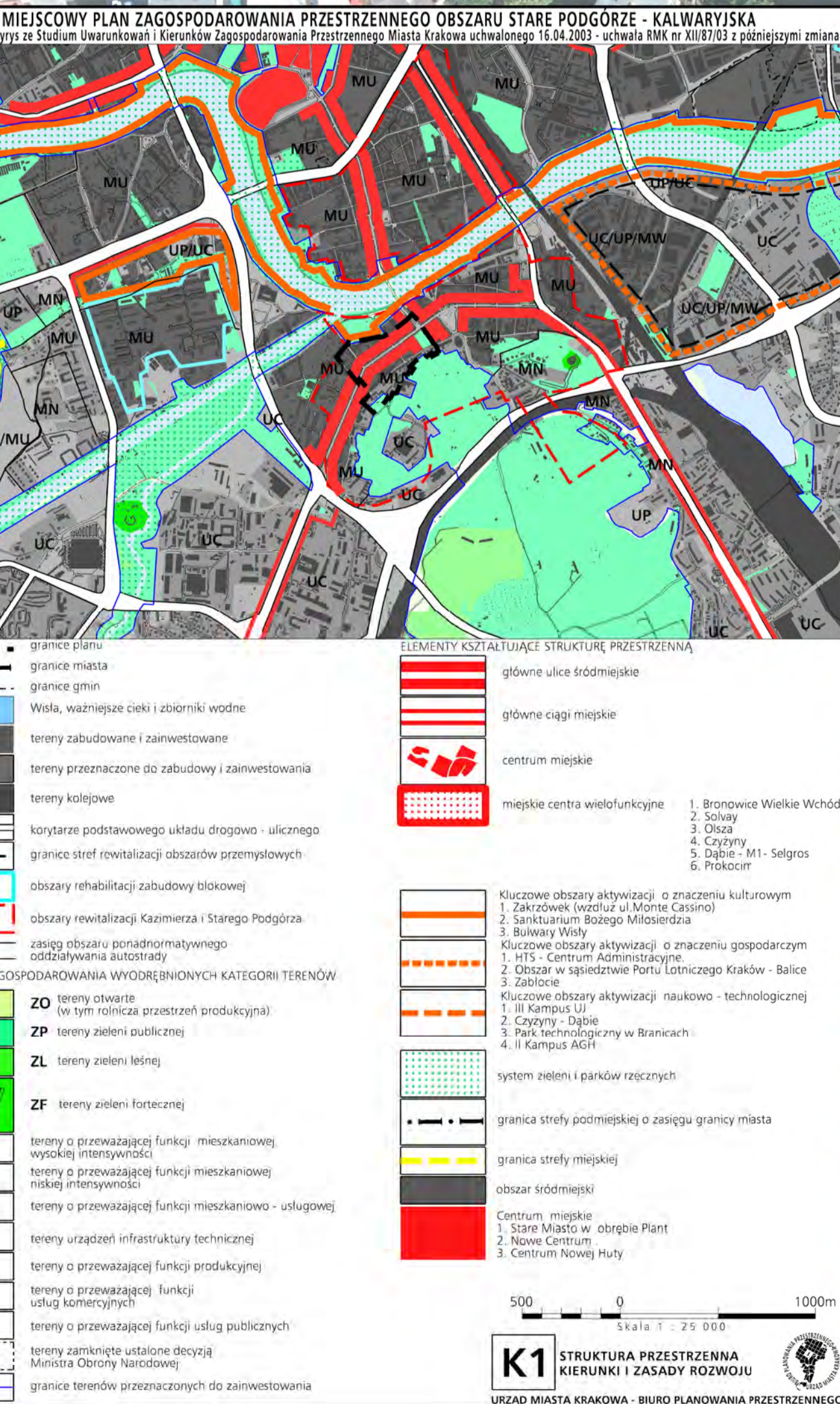
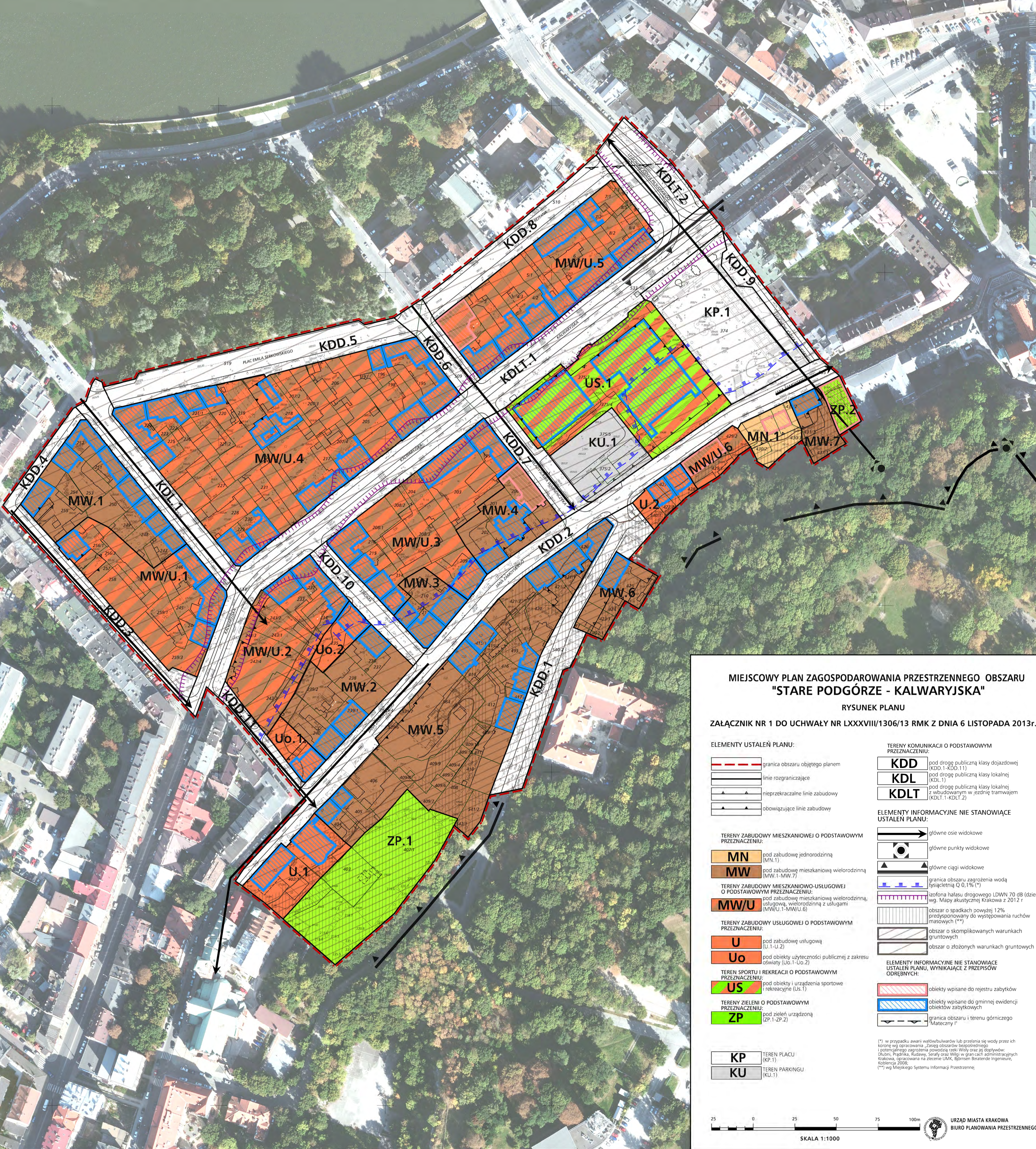


MIEJSCOWY PLAN ZAGOSPODAROWANIA PRZESTRZENNEGO OBSZARU "STARE PODGÓRZE - KALWARYJSKA"



BILANS TERENU

OZNACZENIE LITEROWE	POWIERZCHNIA (ha)	(%)
MN	0,99	0,78%
MW	2,29	18,92%
MWU	3,57	31,08%
U	0,25	2,22%
Uo	0,13	1,10%
US	0,65	5,64%
ZP	0,51	4,48%
KDD	2,05	17,86%
KDL	0,21	1,84%
KDLT	1,08	9,43%
KP	0,47	4,10%
KU	0,18	1,58%
Σ	11,49	100,0%



(*) w przypadku awarii wód powierzchniowych lub podziemnych wody przez ich przenikanie do terenów przeznaczonych do zabudowy mieszkaniowej wielorodzinnej, podziemnej, wielostanowej z usługami (MW/U) oraz w przypadku awarii wód powierzchniowych i podziemnych w terenach przeznaczonych do zabudowy usługowej (U) i rekreacyjnej (US.1) w granicach administracyjnych Krakowa, sporządzone na zlecenie UMK, Służbami Biuro Planowania Przestrzennego, Kierownik: J. B. (**) w Miejskiego Systemu Informatyki Przestrzennej