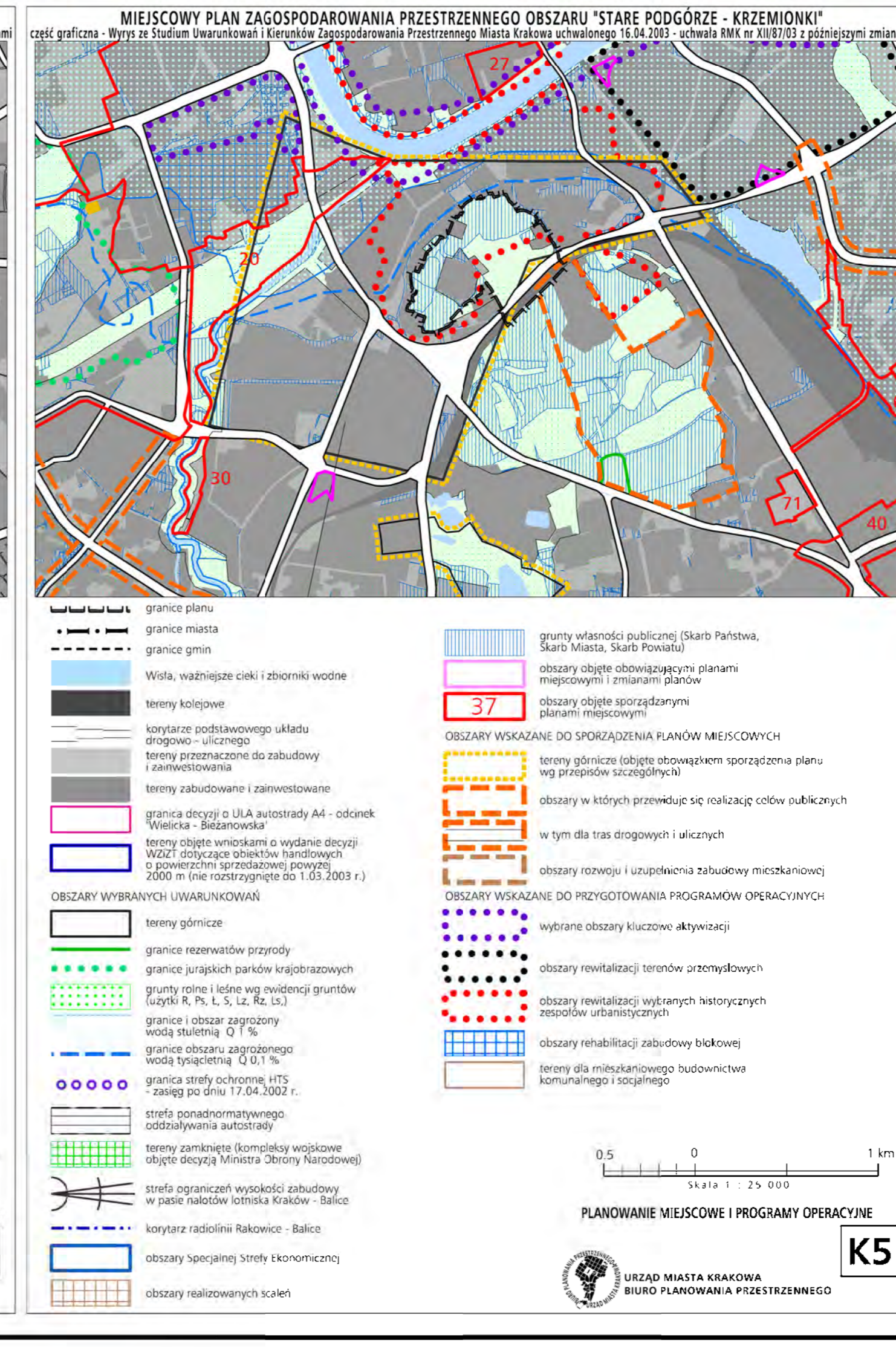
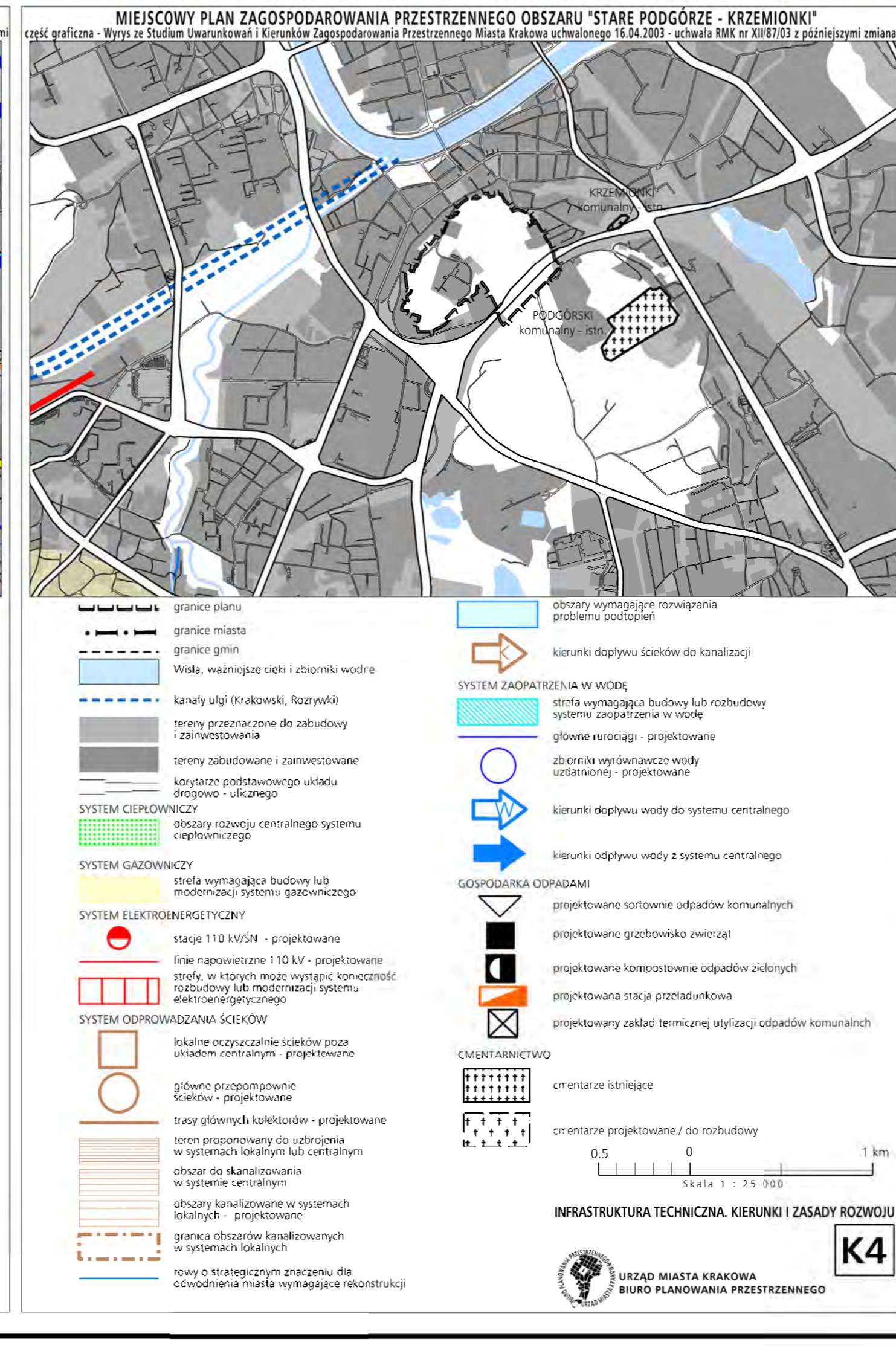
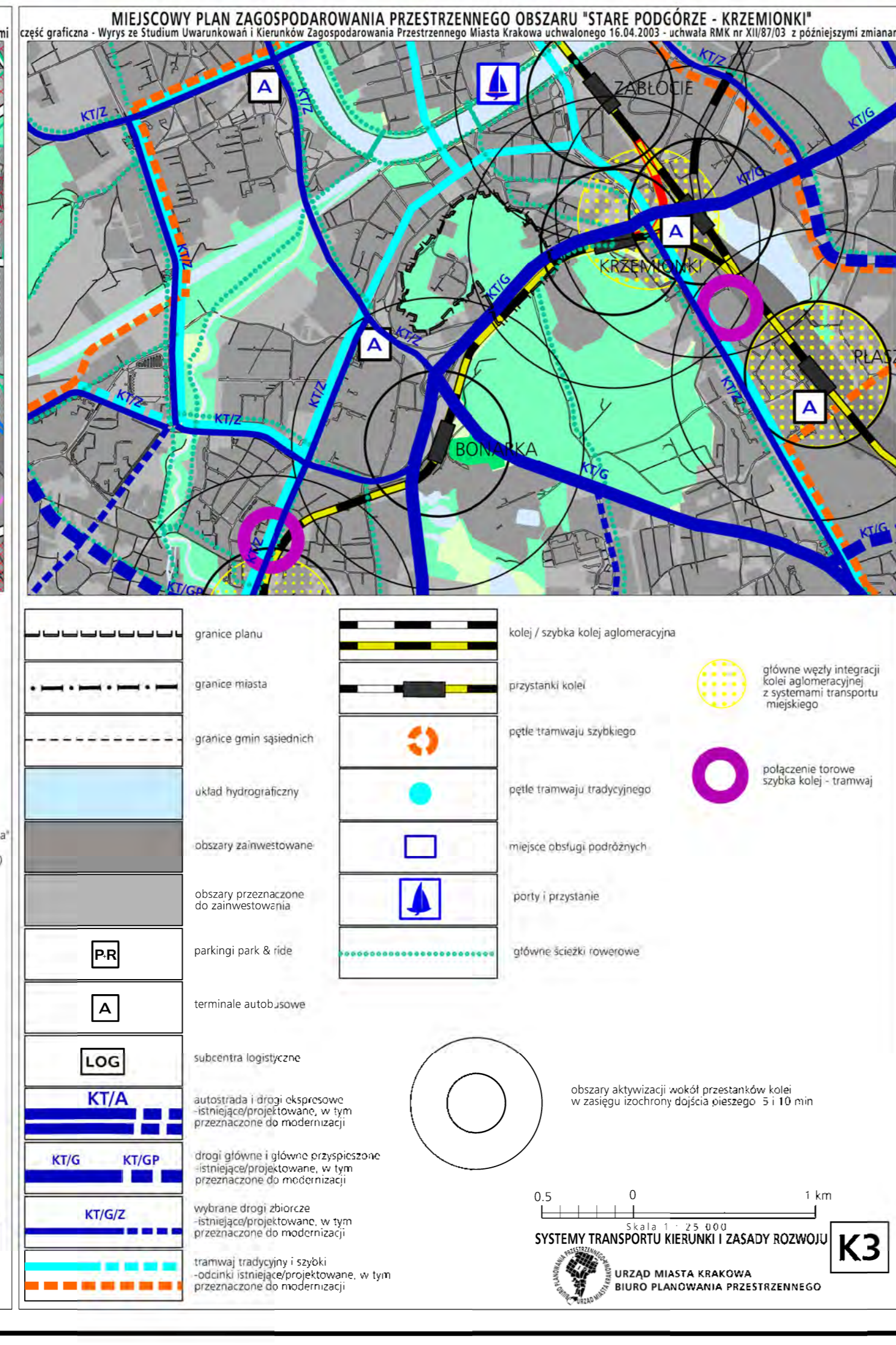
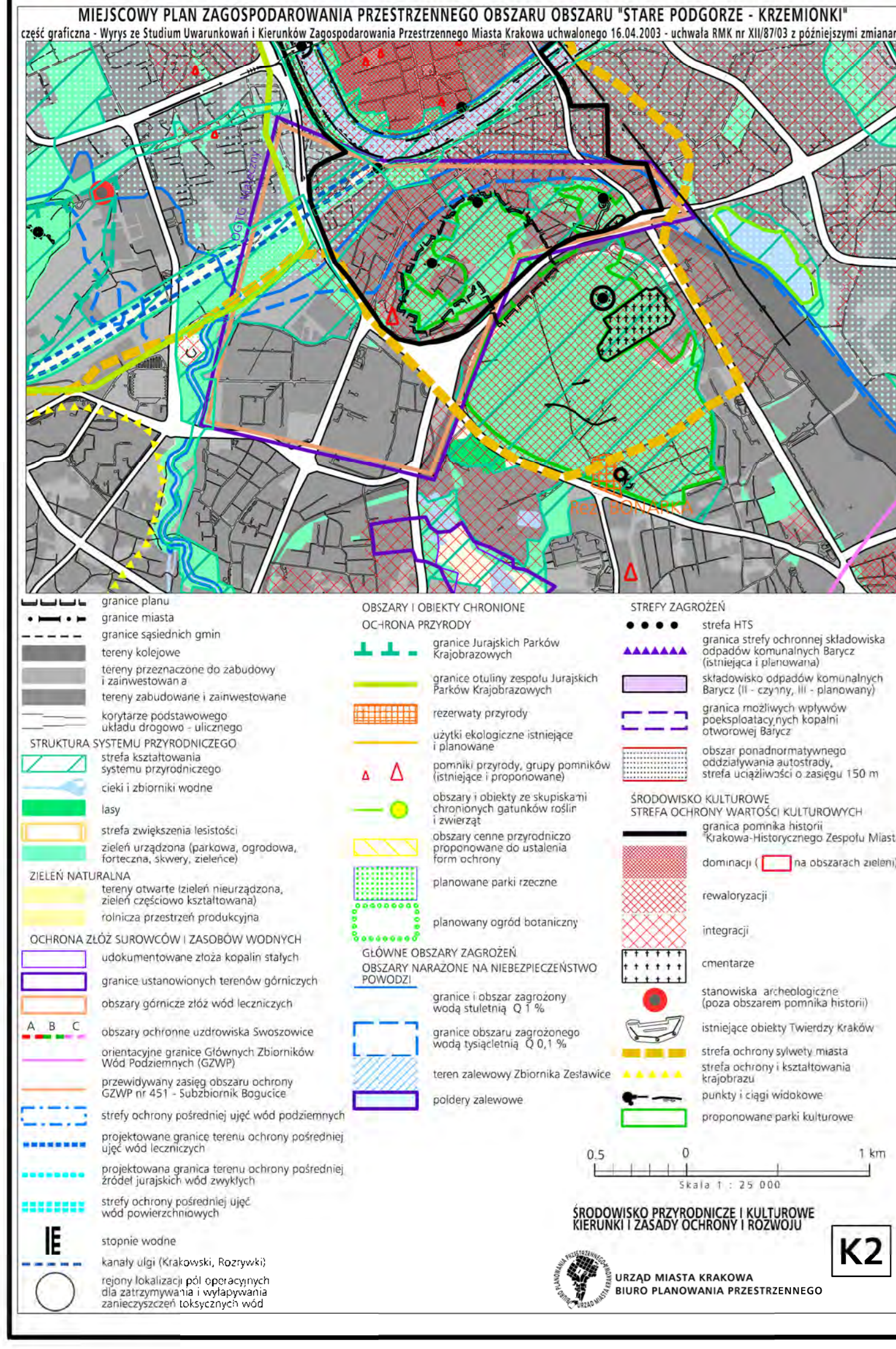
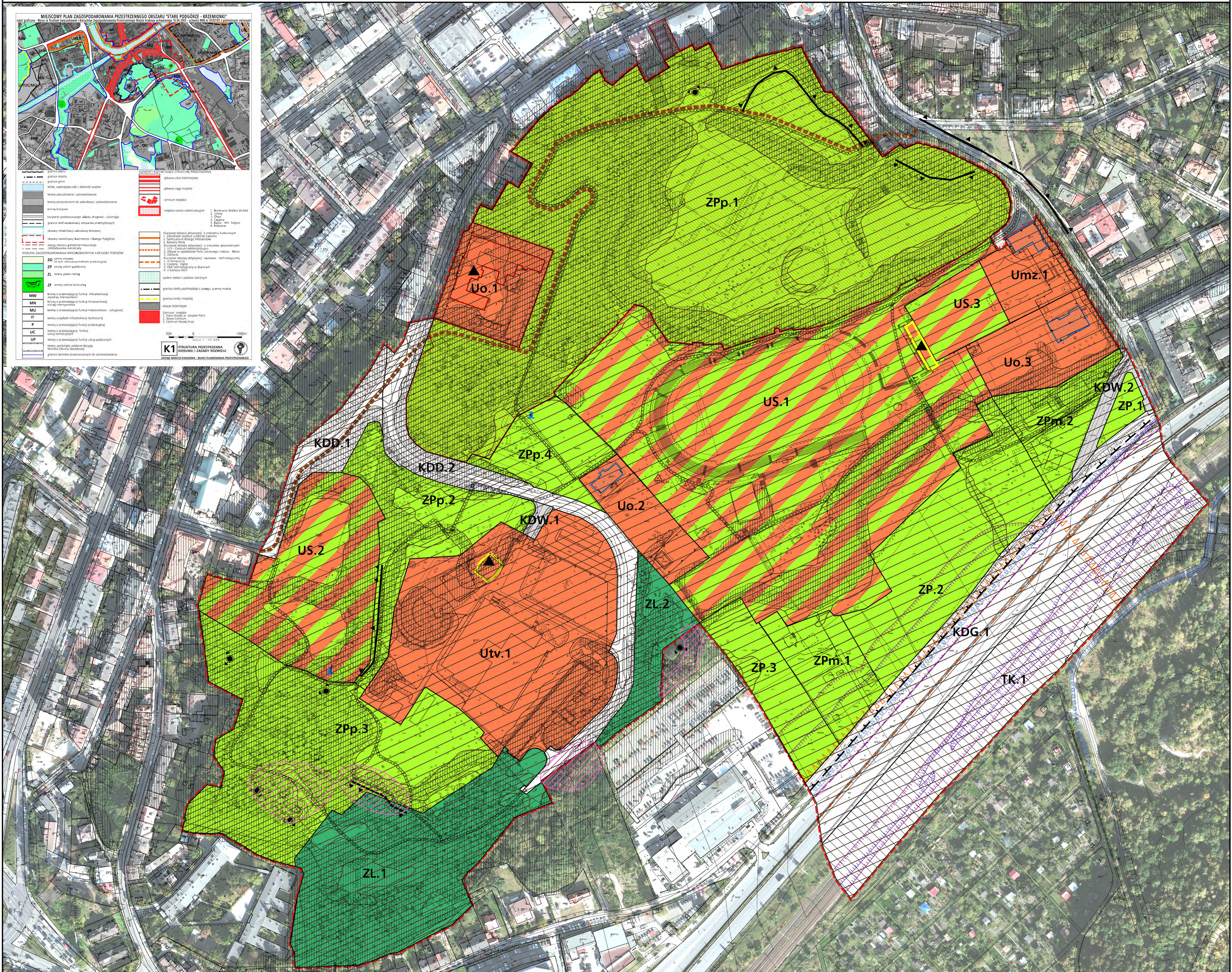


MIEJSCOWY PLAN ZAGOSPODAROWANIA PRZESTRZENNEGO OBSZARU "STARE PODGÓRZE - KRZEMIONKI"



MIEJSCOWY PLAN ZAGOSPODAROWANIA PRZESTRZENNEGO OBSZARU "STARE PODGÓRZE - KRZEMIONKI" RYSUNEK PLANU

ZAŁĄCZNIK NR 1 DO UCHWAŁY NR XXXI/334/13 RMK Z DNIA 20 LISTOPADA 2013 R.

ELEMENTY USTALEŃ PLANU	ELEMENTY INFORMACYJNE MIEJSCOWIACZNE
--- granica obszaru objętego planem	--- granica "miasta kuliściwego" dla obszarów wpisanych do Listy Obszarów Chronionych Ubiegającego się do niej
--- linie rozgraniczające	--- granica obszaru objętego planem
--- nieprzekraczalne linie zabudowy	--- granica obszaru objętego planem
--- obowiązujące linie zabudowy	--- granica obszaru objętego planem

TERENY ZABUDOWY USŁUGOWEJ I PODSTAWOWY PRZEZNACZENIU	TERENY SPORTU I REKREACJI PODSTAWOWY PRZEZNACZENIU
Uo	US
Umz	
Us	
Utv	

TERENY ZIELONI I PODSTAWOWY PRZEZNACZENIU	TERENY KOMUNIKACJI I PODSTAWOWY PRZEZNACZENIU
ZPp	KDD
ZP	KDW
ZPm	
ZL	

TERENY KOLEJ	TERENY KOLEI
TK	TK

Skala 1 : 1 000
UŁĄCZ MIASTA KRAKOWA
BIURO PLANOWNIA PRZESTRZENNEGO