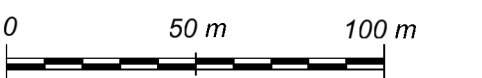


MIĘSCOWY PLAN ZAGOSPODAROWANIA PRZESTRZENNEGO
 OBSZARU "SWOSZOWICE - POŁUDNIE" W KRAKOWIE

SKALA 1 : 2 000

RYSUNEK PLANU - ZAŁĄCZNIK NR 1 DO UCHWAŁY NR: CXV/1556/10
 RADY MIASTA KRAKOWA Z DNIA 3 LISTOPADA 2010 R.



LEGENDA :

OBOWIĄZUJĄCA TREŚĆ USTALEŃ RYSUNKU PLANU

GRANICE OBSZARU OBJĘTEGO PLANEM, BĘDĄCE RÓWNOCZESNIE LINIAMI ROZGRANICZAJĄCYMI
 TERENY O RÓŻNYM PRZEZNACZENIU LUB RÓŻNYCH ZASADACH ZAGOSPODAROWANIA

LINE ROZGRANICZAJĄCE TERENY O RÓŻNYM PRZEZNACZENIU LUB RÓŻNYCH ZASADACH
 ZAGOSPODAROWANIA

TERENY O RÓŻNYM PRZEZNACZENIU LUB RÓŻNYCH ZASADACH ZAGOSPODAROWANIA, WRAZ
 Z OZNACZENIEM TYCH TERENÓW NUMEREM I SYMBOLEM LITEROWYM, W TYM:

- MN 1 MN DO 11 MN - TERENY ZABUDOWY MIESZKANIOWEJ JEDNORODZINNEJ
- MN/RM 1 MN/RM I 2 MN/RM - TERENY ZABUDOWY MIESZKANIOWEJ JEDNORODZINNEJ, Z MOŻLIWOŚCIĄ
 UTRZYMANIA ISTNIEJĄCEJ ZABUDOWY ZAGRODOWEJ W GOSPODARSTWACH ROLNYCH
- ZP/US 1 ZP/US DO 4 ZP/US - TERENY ZIELENI URZĄDZONEJ, SPORTU I REKREACJI
 TWORZĄCE STRUKTURĘ PARKU RZECZNEGO "WILGA"
- ZPp 1 ZPp I 2 ZPp - TERENY PUBLICZNEJ ZIELENI URZĄDZONEJ, TWORZĄCE
 STRUKTURĘ PARKU RZECZNEGO "WILGA"
- ZP 1 ZP DO 3 ZP - TERENY PUBLICZNEJ ZIELENI URZĄDZONEJ
- R 1 R I 2 R - TERENY ROLNICZE
- R(Z) 1 R(Z) DO 4 R(Z) - TERENY ROLNICZE W POSTACI ZIELENI STANOWIĄCEJ ZADRZEWIENIA I
 ZAKRZEWIENIA ŚRODOPOLNE GŁAZ TRWAŁYCH USTYKÓW ZIELONYCH
- ZL 1 ZL - TEREN LASU
- WS 1 WS DO 3 WS - TERENY WÓD POWIERZCHNIOWYCH ŚRÓDLĄDOWYCH - RZĘKA WILGA
 W GRANICACH GÓRNEJ KRAWĘDZI SKARPY BRZEGOWEJ

TERENY DRÓG PUBLICZNYCH ORAZ INNYCH WYDZIELONYCH CIĄGÓW

- KDL 1 KDL DO 6 KDL - TERENY ULIC LOKALNYCH (KLASY L)
- KDD 1 KDD DO 3 KDD - TERENY ULIC DOJAZDOWYCH (KLASY D)
- KDX 1 KDX DO 5 KDX - TERENY WYDZIELONYCH CIĄGÓW PIESZO - JEZDNYCH
- KDXr 1 KDXr DO 3 KDXr - TERENY WYDZIELONYCH CIĄGÓW PIESZO - JEZDNYCH OBLUŻAJĄCYCH
 OBSZAR REKREACYJNY PARKU RZECZNEGO "WILGA"
- KX 1 KX DO 3 KX - TERENY WYDZIELONYCH CIĄGÓW PIESZYZH
- KS 1 KS - TEREN KONCOWEJ PĘTY KOMUNIKACJI AUTOBUSOWEJ

KIERUNEK PRZEBIEGU WAŻNIEJSZYCH CIĄGÓW PIESZYCH NIE WYDZIELONYCH NA RYSUNKU PLANU

NIENAPRZECZALNE LINIE ZABUDOWY

NIENAPRZECZALNE LINIE ZABUDOWY WYZNACZAJĄCE POLE MOŻLIWEJ LOKALIZACJI OBIEKTÓW
 KULTUROWYCH DOPUSZCZONYCH W OBRĘBIE STRUKTURY PRZESTRZENNEJ PARKU RZECZNEGO
 "WILGA"

GRANICE ARCHEOLOGICZNEJ STREFY OCHRONY KONSERWATORSKIEJ

GRANICA STREFY OCHRONY KRAJOBRAZOWEJ NIEZABUDOWANEGO WIERZCZOLKA "ŁYSEJ GÓRY"

ELEMENTY UWZGLĘDNIONE W RYSUNKU PLANU, USTALONE NA MOCY PRZEPISÓW ODRĘBNYCH
 LUB NA PODSTAWIE INNYCH DOKUMENTÓW:

GRANICA STREFY OCHRONNEJ "B" UZDROWISKA SWOSZOWICE

GRANICA STREFY OCHRONNEJ "C" UZDROWISKA SWOSZOWICE

GRANICA OBSZARU I TERENU GÓRNICZEGO "SWOSZOWICE"

40(3)

STANOWISKA ARCHEOLOGICZNE ZNAJDUJĄCE SIĘ W EWIDENCJI STANOWISK ARCHEOLOGICZNYCH
 WŁADZ GÓRNICZO-ENERGETYCZNYCH W KRAKOWIE OPISANE W NASTĘPUJĄCY SPOBÓM:
 NUMEREM OZNACZONO STANOWISKO W OBSZARZE, NUMEREM W NAWIASIE OZNACZONO
 STANOWISKO W MIEJSCOWOŚCI

GRANICA STREFY UCIĄŻLIWOŚCI W OBSZARZE PONADNORMATYWNEGO ODDZIAŁYWANIA
 AUTOSTRADY A-4 NA ŚRODOWISKO

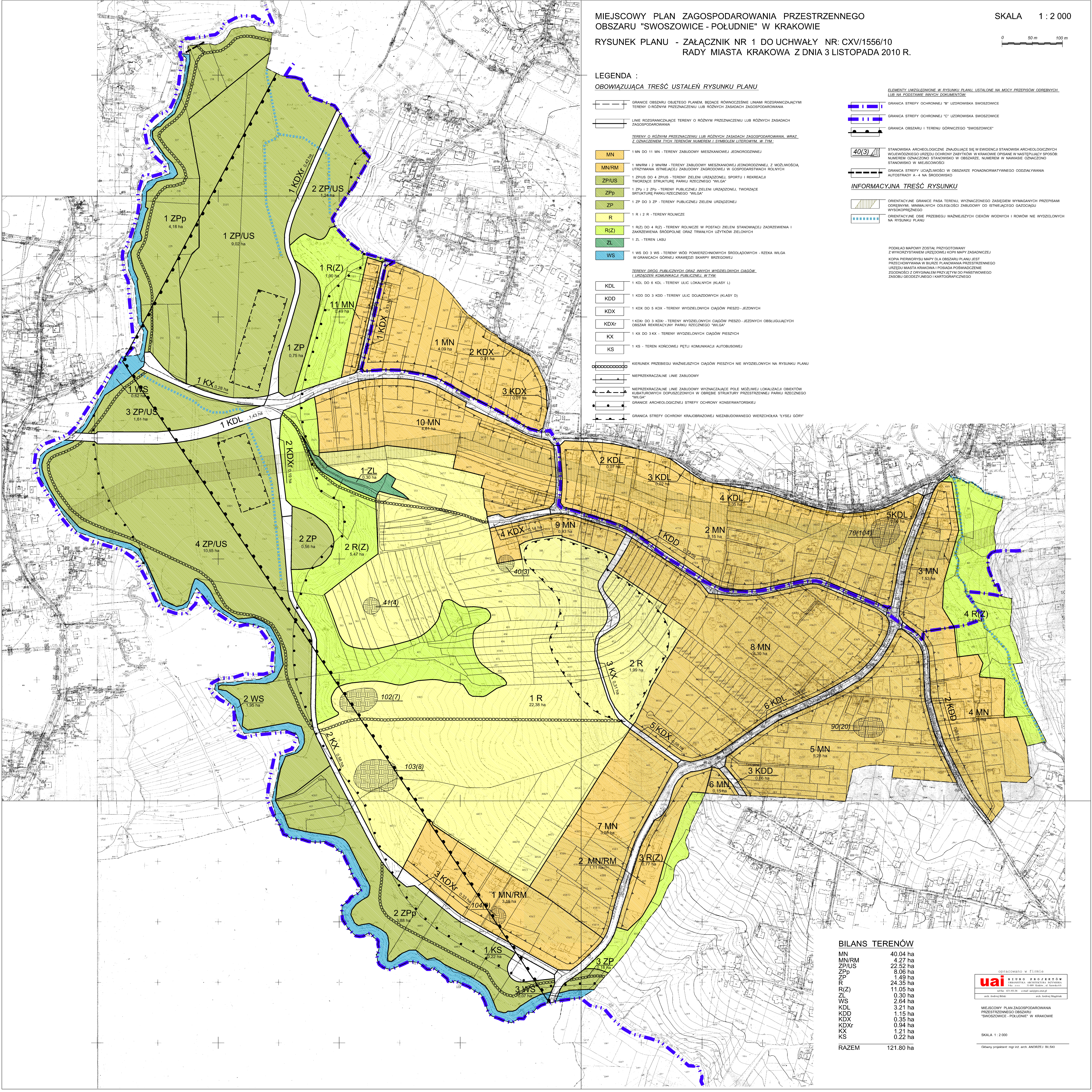
INFORMACYJNA TREŚĆ RYSUNKU

ORIENTACYJNE GRANICE PASA TERENU WYZNACZONEGO ZASIĘGIEM WYMAGANYCH PRZEPISAMI
 ODRĘBNYMI, MINIMALNYCH ODLEGŁOŚCI ZABUDOWY OD ISTNIEJĄCEGO GAZODCIĄGU
 WYKOPISZOWEGO

ORIENTACYJNE OSIE PRZEBIEGU WAŻNIEJSZYCH CIĘKÓW WODNYCH I RÓWÓW NIE WYDZIELONYCH
 NA RYSUNKU PLANU

PODŁAGI MAPY ZOSTAŁY PRZYGOTOWANE
 Z WYKORZYSTANIEM URZĘDOWEJ KOPII MAPY ZASADNICZEJ

KOPIA PIERWORYSOWY MAPY DLA OBSZARU PLANU JEST
 PRZECHOWYWANA W BIURZE PLANOWANIA PRZESTRZENNEGO
 URZĘDU MIASTA KRAKOWA I POSIADA PODWÓJNE
 ZGODNOŚCI Z ORYGINAŁEM PRZYJĘTYM DO PAŃSTWOWEGO
 ZASOBU GEODEZYJNEGO I KARTOGRAFICZNEGO



BILANS TERENÓW

MN	40.04 ha
MN/RM	4.27 ha
ZP/US	22.52 ha
ZPp	8.06 ha
ZP	1.49 ha
R	24.35 ha
R(Z)	11.05 ha
ZL	0.30 ha
WS	2.64 ha
KDL	3.21 ha
KDD	1.15 ha
KDX	0.35 ha
KDXr	0.94 ha
KX	1.21 ha
KS	0.22 ha
RAZEM	121.80 ha



MIĘSCOWY PLAN ZAGOSPODAROWANIA
 PRZESTRZENNEGO OBSZARU
 "SWOSZOWICE - POŁUDNIE" W KRAKOWIE

SKALA 1 : 2 000

Główny projektant: mgr inż. arch. ANDRZEJ BŁ. ŚLĄ