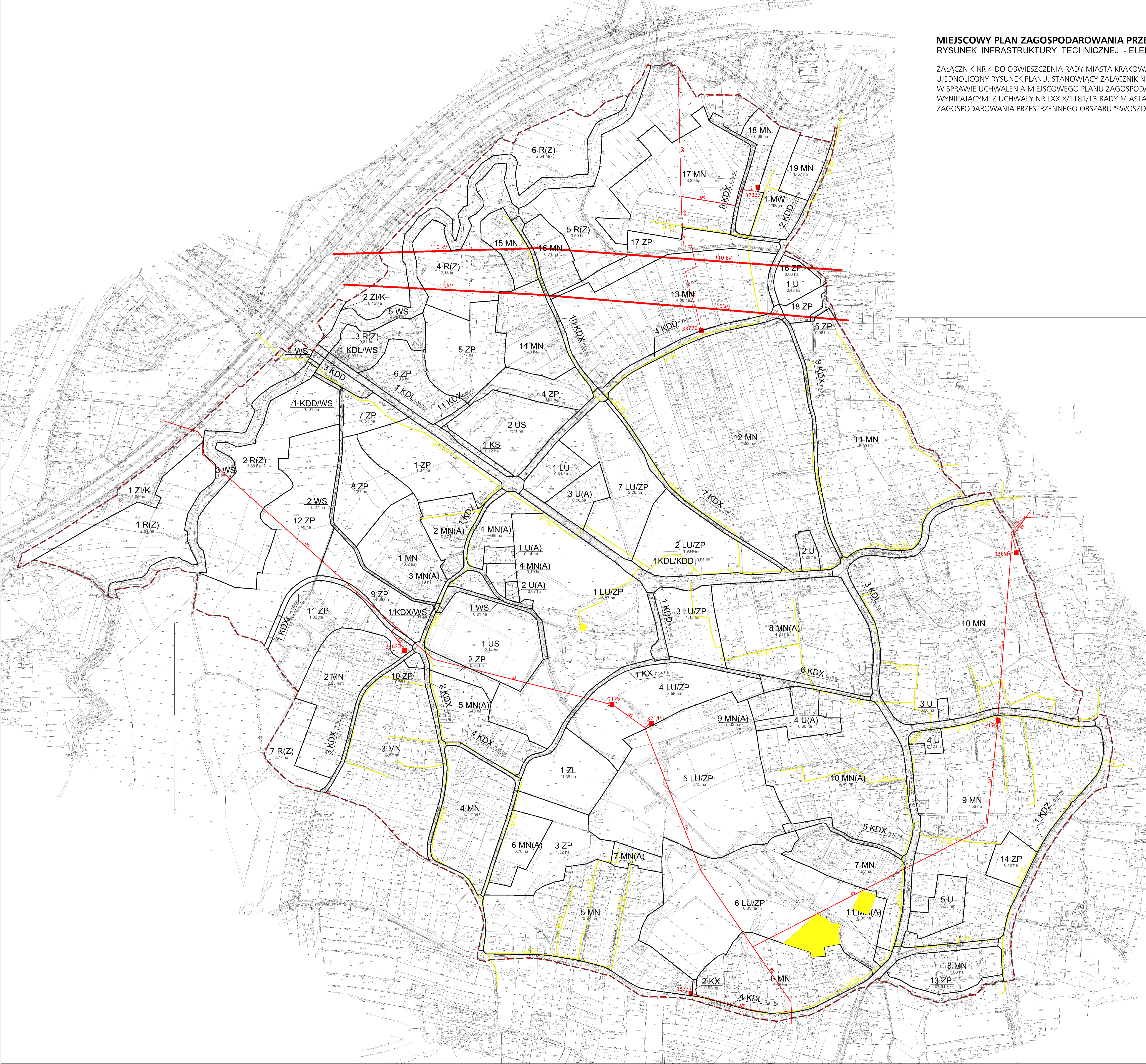


**MIĘSCOWY PLAN ZAGOSPODAROWANIA PRZESTRZENNEGO OBSZARU "SWOSZOWICE - UZDROWISKO" W KRAKOWIE**  
**RYSUNEK INFRASTRUKTURY TECHNICZNEJ - ELEKTROENERGETYKA, GAZOWNICTWO**

Załącznik nr 4 do obwieszczenia Rady Miasta Krakowa z dnia 23 października 2013r.  
 Ujednolicony rysunek planu, stanowiący załącznik nr 3 do uchwały nr XII/130/11 Rady Miasta Krakowa z dnia 13 kwietnia 2011r.  
 w sprawie uchwalenia miejscowego planu zagospodarowania przestrzennego dla obszaru „Swoszowice Uzdrowsko”, ze zmianami  
 wynikającymi z uchwały nr LXIX/1181/13 Rady Miasta Krakowa z dnia 10 lipca 2013r. w sprawie uchwalenia zmiany miejscowego planu  
 zagospodarowania przestrzennego obszaru "Swoszowice - Uzdrowsko".



**LEGENDA :**  
**OBOWIĄZUJĄCA TREŚĆ USTALEŃ RYSUNKU PLANU**

- GRANICE OBSZARU OBJĘTEGO PLANEM, BĘDĄCE RÓWNOCZEŚNIE LINIAMI ROZGRANICZAJĄCYMI TERENY O RÓŻNYM PRZEZNACZENIU LUB RÓŻNYCH ZASADACH ZAGOSPODAROWANIA
- LINIE ROZGRANICZAJĄCE TERENY O RÓŻNYM PRZEZNACZENIU LUB RÓŻNYCH ZASADACH ZAGOSPODAROWANIA
- TERENY O RÓŻNYM PRZEZNACZENIU LUB RÓŻNYCH ZASADACH ZAGOSPODAROWANIA, WRAZ Z OZNACZENIEM TYCH TERENÓW NUMEREM I SYMBIEM LITEROWYM, W TYM:
  - LU/ZP - 1 LU/ZP - TERENY LECZNICTWA UZDROWISKOWEGO, W TYM PARKU ZDROKOWEGO
  - LU - 1 LU - TERENY LECZNICTWA UZDROWISKOWEGO
  - MN(A) - 1 MN(A) do 11 MN(A) - TERENY ZABUDOWY MIESZKANOWEJ JEDNORODZINNEJ W STREFIE OCHRONNEJ "A" UZDROWISKA SWOSZOWICE
  - MN - 1 MN do 19 MN - TERENY ZABUDOWY MIESZKANOWEJ JEDNORODZINNEJ
  - MW - 1 MW - TERENY ZABUDOWY MIESZKANOWEJ WIELORODZINNEJ
  - U(A) - 1 U(A) do 4 U(A) - TERENY ZABUDOWY USŁUGOWEJ W STREFIE OCHRONNEJ "A" UZDROWISKA SWOSZOWICE
  - U - 1 U do 5 U - TERENY ZABUDOWY USŁUGOWEJ
  - US - 1 US i 2 US - TERENY SPORTU
  - ZP - 1 ZP do 12 ZP - TERENY PUBLICZNYCH ZIELENI URZĄDOWEJ, W TYM TWORZĄCE STRUKTURĘ PARKU RZECZNEGO "WILGA"
  - ZI/K - 1 ZI/K i 2 ZI/K - TERENY ZIELENI IZOLACYJNEJ Z FRAGMENTEM CIĄGU KOMUNIKACJI PUBLICZNEJ OBSŁUGUJĄCEGO GRANICZĄCĄ POŁOŻONE WODZIŁ AUTOSTRADY A-4
  - R(Z) - 1 R(Z) do 7 R(Z) - TERENY ROLNICZE W POSTACI ZIELENI STANOWIĄCEJ ZAKRZEWIENIA I ZAKRZEWIENIA ŚRODOPOLNE ORAZ TRWAŁYCH UTYTKÓW ZIELONYCH
  - ZL - TERENY LASU
  - WS - 1 WS do 5 WS - TERENY WÓD POWIERZCHNIOWYCH ŚRODOLĄDOWYCH
- TERENY OBSZARU PUBLICZNYCH ORAZ INNYCH WYDZIELONYCH CIĄGÓW I URZĄDZEŃ KOMUNIKACJI PUBLICZNEJ, W TYM:
  - KDZ - 1 KDZ - TERENY ULICY ZBIORCZEJ (KLASY Z)
  - KDL - 1 KDL do 4 KDL - TERENY ULIC LOKALNYCH (KLASY L)
  - KDLWS - 1 KDLWS - TERENY ULICY LOKALNEJ NA COCZKU POKRYWALNYM SIĘ Z TERENEM WODY POWIERZCHNIOWEJ ŚRODOLĄDOWEJ WYDZIELONYM NA RYSUNKU PLANU
  - KDLKDD - 1 KDLKDD - TERENY ULICY LOKALNEJ (KLASY L) O OGRANICZONYM RUCHU SAMOCHODOWYM
  - KDD - 1 KDD do 3 KDD - TERENY ULIC DOJAZDOWYCH (KLASY D)
  - KDDWS - 1 KDDWS - TERENY ULICY DOJAZDOWEJ NA COCZKU POKRYWALNYM SIĘ Z TERENEM WODY POWIERZCHNIOWEJ ŚRODOLĄDOWEJ WYDZIELONYM NA RYSUNKU PLANU
  - KDX - 1 KDX do 11 KDX - TERENY WYDZIELONYCH CIĄGÓW PIESZO - JEZDNYCH
  - KDXWS - 1 KDXWS - TERENY WYDZIELONEGO CIĄGU PIESZO - JEZDNEGO NA COCZKU POKRYWALNYM SIĘ Z TERENEM WODY POWIERZCHNIOWEJ ŚRODOLĄDOWEJ WYDZIELONYM NA RYSUNKU PLANU
  - KDXf - 1 KDXf - TERENY WYDZIELONEGO CIĄGU PIESZO - JEZDNEGO OBSŁUGUJĄCEGO OBSZAR REKREACYJNY PARKU RZECZNEGO "WILGA"
  - KX - 1 KX i 2 KX - TERENY WYDZIELONYCH CIĄGÓW PIESZYCH
  - KS - 1 KS i 2 KS - TERENY WYDZIELONYCH PARKINGÓW

**LEGENDA DOTYCZĄCA INFRASTRUKTURY TECHNICZNEJ**

- ELEKTROENERGETYKA**
- 110 kV - LINIA ELEKTROENERGETYCZNA NAPIĘCIEM WYSOKIEGO NAPIĘCIA 110 KV ISTNIEJĄCA
  - 15 kV - LINIA ELEKTROENERGETYCZNA NAPIĘCIEM WYSOKIEGO NAPIĘCIA 15 KV ISTNIEJĄCA
  - 15 kV - LINIA ELEKTROENERGETYCZNA KABLOWA 15 KV ISTNIEJĄCA
  - - STACJA TRANSFORMATOROWA 0/110 KV ISTNIEJĄCA
- GAZOWNICTWO**
- G52 - GAZOCIĄG ŚREDNIEGO CIŚNIENIA ISTNIEJĄCY
  - - STACJA REDUKCYJNA II STOPNIA

tereny dla których wynikiem z dnia 8 kwietnia 2015 r. Wojewódzki Sąd Administracyjny w Krakowie (sygn. akt II SA/Kr 156/15) stwierdził nieważność uchwały nr XII/130/11 Rady Miasta Krakowa z dnia 13 kwietnia 2011 r. z późniejszymi zmianami w sprawie uchwalenia miejscowego planu zagospodarowania przestrzennego obszaru "Swoszowice - Uzdrowsko" w części dotyczącej działek o numerach: 4832, 4861, 4832 i 4833.