

# MIEJSCOWY PLAN ZAGOSPODAROWANIA PRZESTRZENNEGO DLA TRASY NOWOPŁASZOWSKIEJ

**RYSunek ROZWIĄZAŃ INFRASTRUKTURY TECHNICZNEJ**  
Załącznik nr 2 do uchwały Nr CXVIII/1250/06  
Rady Miasta Krakowa z dnia 11 października 2006r.

OZNACZENIA GRAFICZNE STANOWIĄCE USTALENIA PLANU:

- granica obszaru objętego planem
  - linie rozgraniczające
  - KD(G+T)** tereny dróg publicznych - ulic klasy G (głównych) z wydzielonymi torowiskami tramwajowymi
  - KD(G)** tereny dróg publicznych - ulic klasy G (głównych)
  - KD(G/KU)** teren dróg publicznych - ulicy klasy G (głównych) z obiektami i urządzeniami obsługi komunikacji (stacja paliw)
  - KD(Z+T)** tereny dróg publicznych - ulic klasy Z (zbiorczych) z wydzielonym torowiskiem tramwajowym
  - KD(Z)** tereny dróg publicznych - ulic klasy Z (zbiorczych)
  - KD(L)** tereny dróg publicznych - ulic klasy L (lokalnych)
  - KD(D)** tereny dróg publicznych - ulic klasy D (dojazdowych)
  - KT** tereny dróg publicznych - wydzielonych torowisk tramwaju szybkiego
  - KU** tereny obiektów i urządzeń obsługi komunikacji
  - KDP** teren parkingów publicznych
  - MW** tereny zabudowy mieszkaniowej wielorodzinnej
  - MN** tereny zabudowy mieszkaniowej jednorodzinnej
  - MU** tereny zabudowy mieszkaniowo - usługowej
  - UX** tereny zabudowy usługowej z wykluczeniem wielkopowierzchniowych obiektów handlowych
  - UX/P** tereny zabudowy usługowej, zabudowy produkcyjnej i magazynowej z wykluczeniem wielkopowierzchniowych obiektów handlowych
  - UP** tereny usług publicznych
  - US** teren sportu i rekreacji
  - ZP** tereny zieleni parkowej
  - ZO** tereny zieleni nieurządzonej
  - WS** tereny wód powierzchniowych śródlądowych
  - nieprzekraczalna linia zabudowy
  - ciąg pieszy i rowerowy - wskazany przebieg powiązania w terenach otoczenia zbiornika Bagry
  - strefy ochrony konserwatorskiej
  - strefa techniczna napowietrznej linii elektroenergetycznej 110 kV
- OZNACZENIA GRAFICZNE NIE STANOWIĄCE USTALEŃ PLANU
- granice i numery działek ewidencyjnych
  - orientacyjna granica obszaru potencjalnie zagrożonego niebezpieczeństwem powodzi wód stuletnią Q 1%
  - orientacyjna granica obszaru potencjalnie zagrożonego niebezpieczeństwem powodzi wód tysiącletnią Q 0,1%
  - TK/Z** tereny zamknięte (kolejowe)

- Elementy zakładanych rozwiązań komunikacyjnych
- krawędzie jezdni
  - osie torowisk tramwaju szybkiego
  - osie torowisk tramwaju tradycyjnego
  - przystanki komunikacji zbiorowej
  - przebieg ścieżek rowerowych podstawowego układu dróg rowerowych Miasta Krakowa

## WODOCIĄGI

- SIEĆ WODOCIĄGOWA ISTNIEJĄCA
- SIEĆ WODOCIĄGOWA PLANOWANA
- KIERUNEK ZASILANIA W WODĘ

## KANALIZACJA

- |  |                                      |  |                                     |
|--|--------------------------------------|--|-------------------------------------|
|  | KANALIZACJA SANITARNIA ISTNIEJĄCA    |  | DO LIKWIDACJI                       |
|  | KANALIZACJA OGÓLNOŚPRAWNA ISTNIEJĄCA |  | DO LIKWIDACJI                       |
|  | KANALIZACJA OPADOWA ISTNIEJĄCA       |  | DO LIKWIDACJI                       |
|  | KANALIZACJA SANITARNIA PLANOWANA     |  | KIERUNEK SPROWADZENIA ŚCIEKÓW       |
|  | KANALIZACJA OPADOWA PLANOWANA        |  | KIERUNEK SPROWADZENIA WÓD OPADOWYCH |

## CIEPŁOWNICTWO

- MAGISTRALA POŁUDNIOWA ISTNIEJĄCA |  | MAGISTRALA CIEPŁOWNICZA DO PRZEBUDOWY |- SIEĆ CIEPŁNA ROZDZIELCZA ISTNIEJĄCA |  | MAGISTRALA CIEPŁOWNICZA PLANOWANA TRASA |

## ELEKTROENERGETYKA

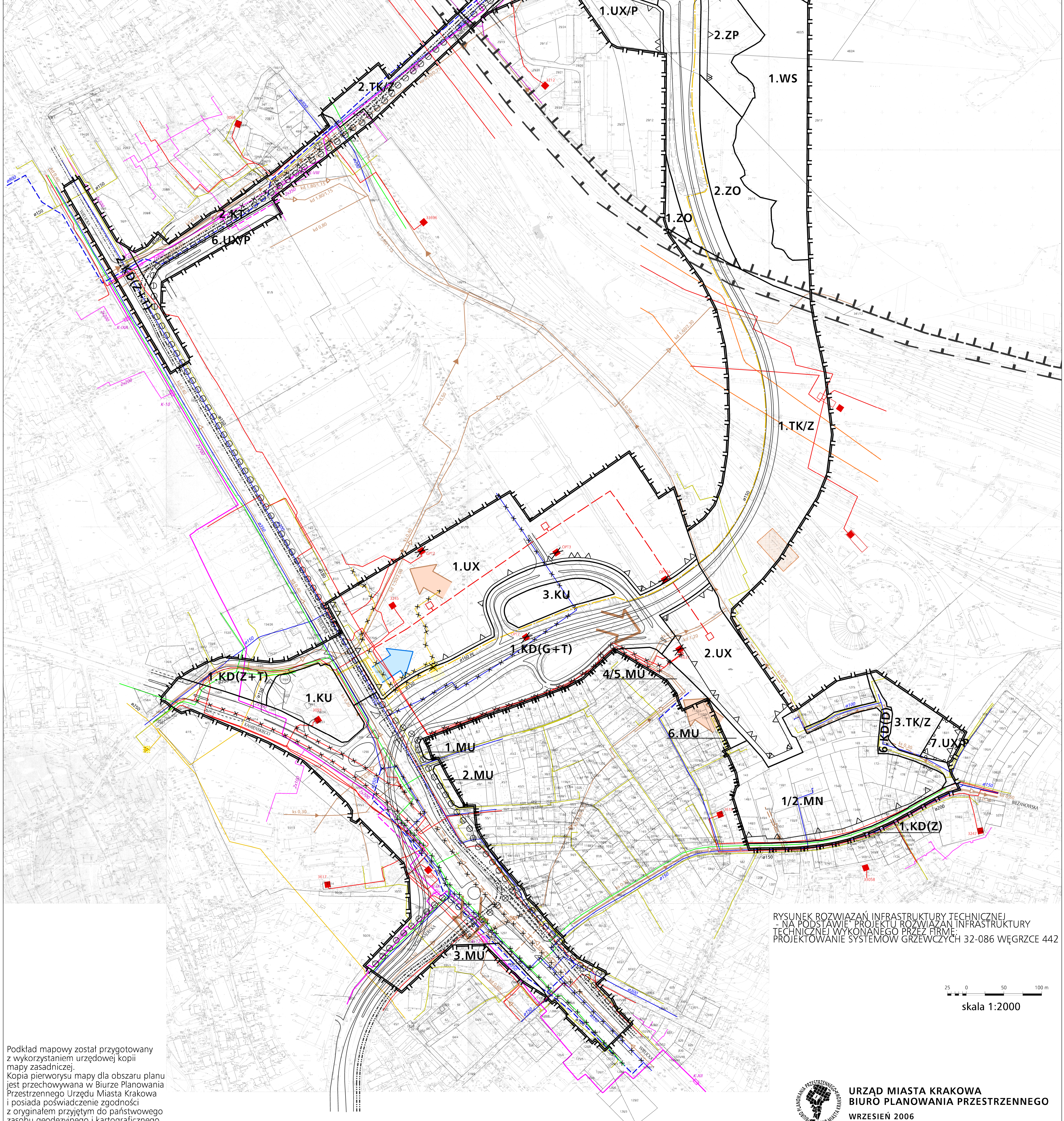
- LINIA ELEKTROENERGETYCZNA NAPONIETRZNA WYS. NAPIĘCIA 110 kV ZE STREFA ISTNIEJĄCA |  - LINIA ELEKTROENERGETYCZNA KABLOWA ŚREDNIEGO NAPIĘCIA 15 kV ISTNIEJĄCA |
- LINIA ELEKTROENERGETYCZNA NAPONIETRZNA ŚREDNIEGO NAPIĘCIA 3 kV ISTNIEJĄCA |  - STACJA TRANSFORMATOROWA SN/n ISTNIEJĄCA |
- LINIA ELEKTROENERGETYCZNA ŚREDNIEGO NAPIĘCIA PROJEKTOWANA |  - LINIA ELEKTROENERGETYCZNA ISTNIEJĄCA DO PRZEBUDOWY |
- STACJA TRANSFORMATOROWA SN/n DO LIKWIDACJI |  - STACJA TRANSFORMATOROWA SN/n PLANOWANA |

## GAZOWNICTWO

- SIEĆ GAZOWA ŚREDNIEGO CIŚNIENIA ISTNIEJĄCA |  - SIEĆ GAZOWA ŚREDNIEGO CIŚNIENIA PROJEKTOWANA |
- SIEĆ GAZOWA NISKIEGO CIŚNIENIA ISTNIEJĄCA |  - SIEĆ GAZOWA NISKIEGO CIŚNIENIA PROJEKTOWANA |
- STACJA REDUKCYJNO - POMIAROWA 10" ISTNIEJĄCA |  - STACJA REDUKCYJNO - POMIAROWA 10" PROJEKTOWANA |
- KIERUNEK ZASILANIA W GAZ |  - ZBIORNIK PALIW PŁYNNYCH |

## TELEKOMUNIKACJA

- KANALIZACJA TELETECHNICZNA ISTNIEJĄCA |- KANALIZACJA TELETECHNICZNA ISTNIEJĄCA DO PRZEBUDOWY |



RYSunek ROZWIĄZAŃ INFRASTRUKTURY TECHNICZNEJ  
NA PODSTAWIE PROJEKTU ROZWIĄZAŃ INFRASTRUKTURY  
TECHNICZNEJ WYKONANEGO PRZEZ FIRMĘ  
PROJEKTOWANIE SYSTEMÓW GRZEWCZYCH 32-086 WĘGRZCE 442

skala 1:2000

Podkład mapowy został przygotowany z wykorzystaniem urzędowej kopii mapy zasadniczej. Kopia pierwowzoru mapy dla obszaru planu jest przechowywana w Biurze Planowania Przestrzennego Urzędu Miasta Krakowa i posiada poświadczoną zgodność z oryginałem przyjętym do państwowego zasobu geodezyjnego i kartograficznego.