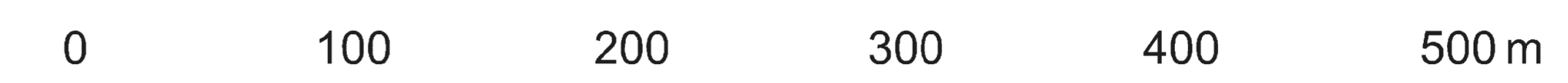


MIEJSCOWY PLAN ZAGOSPODAROWANIA PRZESTRZENNEGO OBSZARU "TYNIEC - WSCHÓD"

ZAŁĄCZNIK NR 1 - RYSUNEK PLANU PRZEZNACZENIE I ZASADY ZAGOSPODAROWANIA TERENU

Skala 1 : 2 000



UCHWAŁA NR CXV/1554/2010
Z DNIA 3 LISTOPADA 2010r.

--- granice obszaru objętego planem
--- linie rozgraniczające tereny o różnym przeznaczeniu oraz różnych warunkach ich zabudowy i zagospodarowania

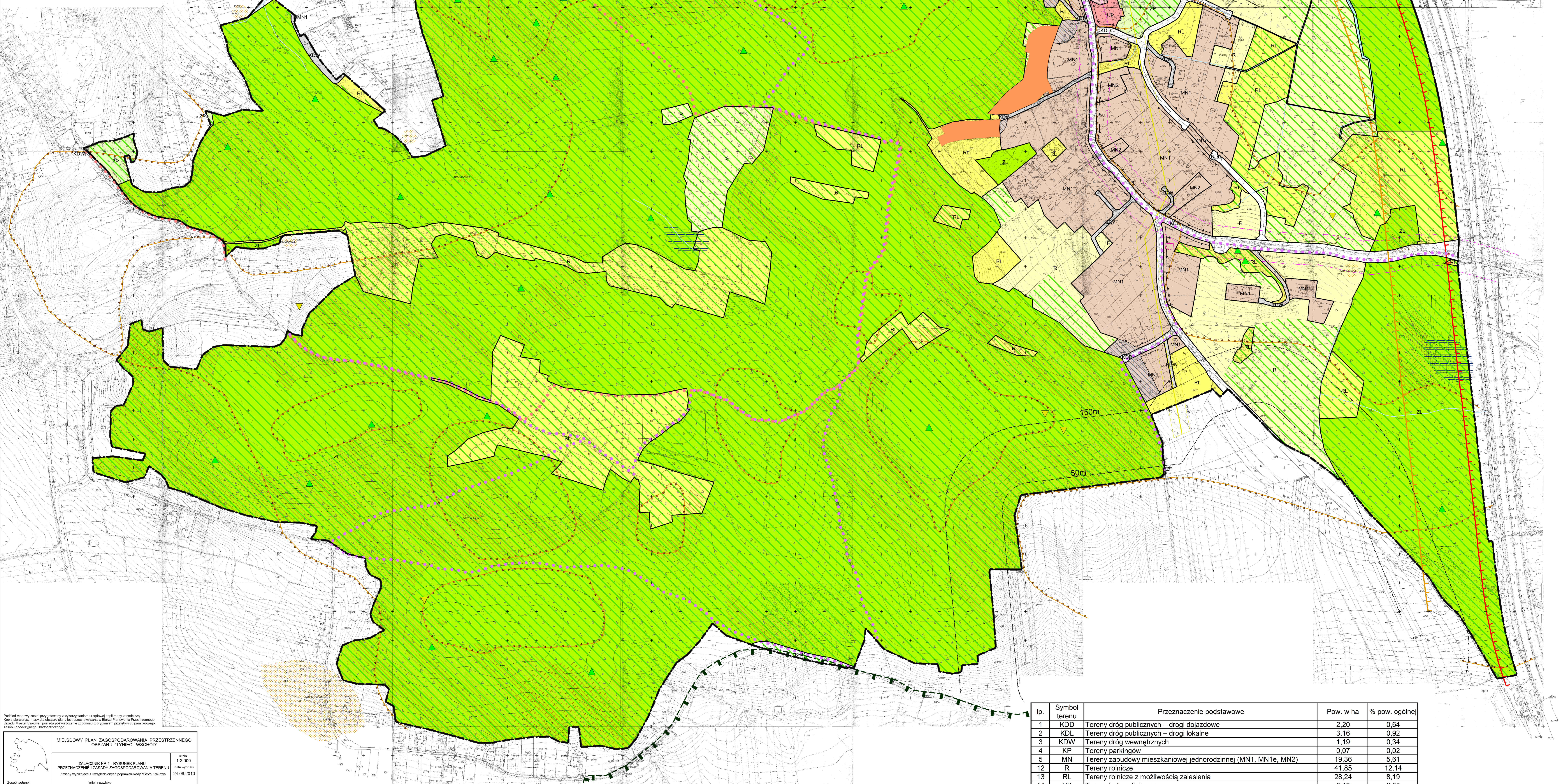
- KATEGORIE PRZEZNACZENIA TERENU**
- tereny zabudowy mieszkaniowej jednorodzinnej (MN1, MN1e, MN2)
 - tereny kultury religijnej
 - tereny zabudowy usługowej – usługi publiczne
 - tereny sportu i rekreacji
 - tereny zieleni urządzonej
 - lasy
 - tereny rolnicze
 - tereny rolnicze z możliwością zalesienia
 - tereny wód powierzchniowych śródlądowych
 - tereny dróg publicznych – drogi lokalne
 - tereny dróg publicznych – drogi dojazdowe
 - tereny dróg wewnętrznych
 - tereny parkingów

- ELEMENTY KOMPZYCJI URBANISTYCZNEJ**
- proponowane do wytyczenia ciągi piesze
 - szlaki turystyczne lub trasy rowerowe
 - maksymalne nieprzekraczalne linie zabudowy
 - ciągi widokowe

- ELEMENTY ŚRODOWISKA PRZYRODNICZEGO I KULTUROWEGO**
- obszary o skomplikowanych warunkach gruntowych – obszary zagrożone ruchami masowymi oraz obszary, na których ruchy te występują
 - obszary o złożonych warunkach gruntowych
 - strefa ochrony wartości przyrodniczych
 - strefa nadzoru archeologicznego

- STREFY**
- strefa ochrony sanitarnej od cmentarza (50m i 150m)
 - strefa zakazu lokalizacji nowych obiektów kubaturowych oraz ogrodzeń w odległości 30 m od granicy użytków leśnych o powierzchni większej niż 2 ha
 - strefa uciążliwości hałasu komunikacyjnego
 - tereny dla których wyrokiem sądu WSA stwierdzono nieważność

- POZOSTAŁE INFORMACJE NIE BĄDĄCE USTALENIAMI PLANU**
- stanowisko gatunków roślin prawnie chronionych
 - stanowisko gatunków zwierząt prawnie chronionych
 - granica rezerwatów przyrody "Skolczanka"
 - granica użytku ekologicznego "Uroczysko Kowadza"
 - orientacyjna granica proponowanego obszaru NATURA 2000 PLH 120065 "Ciechanów - Tyniecki obszar śródlądowy"
 - orientacyjna granica proponowanego obszaru NATURA 2000 PLH 120079 "Skawirski obszar łąkowy"
 - obiekty zabytkowe wpisane do ewidencji zabytków
 - stanowiska archeologiczne
 - pieszy szlak turystyczny
 - strefa zagrożeni o zasięgu 50m od krawędzi jezdni autostrady
 - strefa uciążliwości o zasięgu 150m od krawędzi jezdni autostrady
 - granica obszaru zagrożonego zalaniem wodami powierzchniowymi Q1% w przypadku awarii obwałowań Wisły
 - tereny źródłisk
 - ciek i rowy melioracyjne
 - nachylenia stoków powyżej 11 stopni
 - gazociąg wysokiego ciśnienia wraz ze strefą bezpieczeństwa



| lp. | Symbol terenu | Przeznaczenie podstawowe | Pow. w ha | % pow. ogólnej |
|-------|---------------|---|-----------|----------------|
| 1 | KDD | Tereny dróg publicznych – drogi dojazdowe | 2,20 | 0,64 |
| 2 | KDL | Tereny dróg publicznych – drogi lokalne | 3,16 | 0,92 |
| 3 | KDW | Tereny dróg wewnętrznych | 1,19 | 0,34 |
| 4 | KP | Tereny parkingów | 0,07 | 0,02 |
| 5 | MN | Tereny zabudowy mieszkaniowej jednorodzinnej (MN1, MN1e, MN2) | 19,36 | 5,61 |
| 12 | R | Tereny rolnicze | 41,85 | 12,14 |
| 13 | RL | Tereny rolnicze z możliwością zalesienia | 28,24 | 8,19 |
| 14 | UK | Tereny kultury religijnej | 0,19 | 0,06 |
| 15 | UP | Tereny zabudowy usługowej – usługi publiczne | 0,24 | 0,07 |
| 16 | US | Tereny sportu i rekreacji | 0,24 | 0,07 |
| 17 | WS | Tereny wód powierzchniowych śródlądowych | 0,48 | 0,14 |
| 18 | ZL | Lasy | 246,17 | 71,39 |
| 19 | ZP | Tereny zieleni urządzonej | 1,43 | 0,41 |
| Razem | | | 344,83 | 100,00 |

**MIEJSCOWY PLAN ZAGOSPODAROWANIA PRZESTRZENNEGO
OBSZARU "TYNIEC - WSCHÓD"**

**ZAŁĄCZNIK NR 1 - RYSUNEK PLANU
PRZEZNACZENIE I ZASADY ZAGOSPODAROWANIA TERENU**

Skala 1 : 2 000

Data wykonania: 24.08.2010

Opis wykonania:

mgr inż. Andrzej Świątek - kierownik zespołu projektowego
mgr inż. Andrzej Świątek - autor projektu
mgr inż. Andrzej Świątek - autor projektu

Opis projektu:

mgr inż. Andrzej Świątek
mgr inż. Andrzej Świątek
mgr inż. Andrzej Świątek
mgr inż. Andrzej Świątek

Opisowanie graficzne:

INSTYTUT ROZWOJU MIAST
ul. Chałubińskiego 10A/10B
05-080 PŁOCK
tel. +48 24 254 21 33, 254 22 00 00
fax +48 24 254 21 33, 254 22 00 00
www.institut-rozwoju-miast.pl