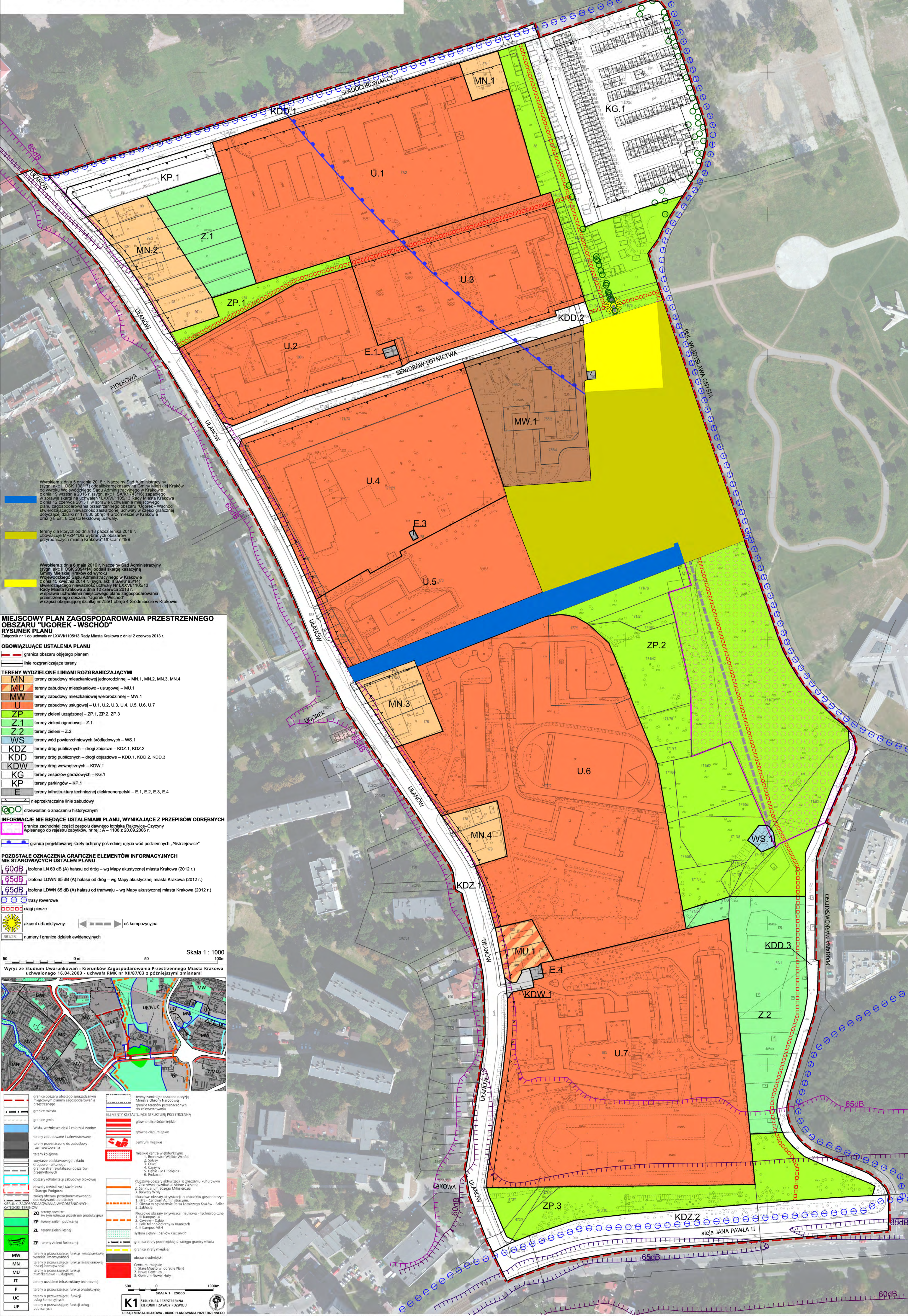


# MIEJSKOWY PLAN ZAGOSPODAROWANIA PRZESTRZENNEGO OBSZARU "UGOREK - WSCHÓD"

## RYSUNEK PLANU

Załącznik nr 1 do uchwały nr LXXVI/1105/13 Rady Miasta Krakowa z dnia 12 czerwca 2013 r.



Wynikiem z dnia 5 grudnia 2018 r. Naczelny Sąd Administracyjny (sygn. akt II OSK 1091/17) oddalił skargę kasacyjną od wyroku Wojewódzkiego Sądu Administracyjnego w Krakowie z dnia 19 września 2016 r. (sygn. akt II SA/KR 743/16) zapadłego w sprawie skargi na uchwałę nr LXXVI/1105/13 Rady Miasta Krakowa z dnia 12 czerwca 2013 r. w sprawie uchwalenia miejscowego planu zagospodarowania przestrzennego obszaru "Ugórek - Wschód" stwierdzającego nieważność zaskarżonej uchwały w części granicznej dotyczącej części nr 171/2013 oraz 4 Śródmieścia w Krakowie oraz § 8 ust. 8 części tekstowej uchwały.

Wynikiem z dnia 8 maja 2016 r. Naczelny Sąd Administracyjny (sygn. akt II OSK 2024/14) oddalił skargę kasacyjną od wyroku Wojewódzkiego Sądu Administracyjnego w Krakowie z dnia 10 kwietnia 2014 r. (sygn. akt II SA/KR 537/14) zapadłego w sprawie skargi na uchwałę nr LXXVI/1105/13 Rady Miasta Krakowa z dnia 12 czerwca 2013 r. w sprawie uchwalenia miejscowego planu zagospodarowania przestrzennego obszaru "Ugórek - Wschód" stwierdzającego nieważność zaskarżonej uchwały w części dotyczącej części nr 171/2013 oraz 4 Śródmieścia w Krakowie.

### MIEJSKOWY PLAN ZAGOSPODAROWANIA PRZESTRZENNEGO OBSZARU "UGOREK - WSCHÓD" RYSUNEK PLANU

Załącznik nr 1 do uchwały nr LXXVI/1105/13 Rady Miasta Krakowa z dnia 12 czerwca 2013 r.

#### OBOWIĄZUJĄCE USTALENIENIA PLANU

- granica obszaru objętego planem
- linie rozgraniczające tereny
- TERENY WYDZIELONE LINIAMI ROZGRANICZAJĄCYMI**
- MN** tereny zabudowy mieszkaniowej jednorodzinnej – MN.1, MN.2, MN.3, MN.4
- MU** tereny zabudowy mieszkaniowo-usługowej – MU.1
- MW** tereny zabudowy mieszkaniowej wielorodzinnej – MW.1
- U** tereny zabudowy usługowej – U.1, U.2, U.3, U.4, U.5, U.6, U.7
- ZP** tereny zieleni urządzonej – ZP.1, ZP.2, ZP.3
- Z.1** tereny zieleni ogrodowej – Z.1
- Z.2** tereny zieleni – Z.2
- WS** tereny wód powierzchniowych śródmiejskich – WS.1
- KDZ** tereny dróg publicznych – drogi zbliżone – KDZ.1, KDZ.2
- KDD** tereny dróg publicznych – drogi dogadawcze – KDD.1, KDD.2, KDD.3
- KDW** tereny dróg wewnętrznych – KDW.1
- KG** tereny zespołów garażowych – KG.1
- KP** tereny parkingów – KP.1
- E** tereny infrastruktury technicznej elektroenergetyki – E.1, E.2, E.3, E.4

#### INFORMACJE NIE BĄDĄCE USTALENIAMI PLANU, WYNIKAJĄCE Z PRZEPISÓW ODREBNYCH

- granica zachodniej części zespołu dawnego łobniska Rakowice-Czystyni wpisanego do rejestru zabytków, nr rej.: A-1108 z 20.09.2006 r.
- granica projektowanej strefy ochrony południowej ujścia wód podziemnych "Mistrzejowice"

#### POZOSTAŁE OZNACZENIA GRANICZNE ELEMENTÓW INFORMACYJNYCH

NIE STANOWIĄCYMI USTALENIA PLANU

- 60dB** izolacja LN 60 dB (A) hałasu od dróg – wg Mapy akustycznej miasta Krakowa (2012 r.)
- 65dB** izolacja LDWN 65 dB (A) hałasu od dróg – wg Mapy akustycznej miasta Krakowa (2012 r.)
- 65dB** izolacja LDWN 65 dB (A) hałasu od tramwaju – wg Mapy akustycznej miasta Krakowa (2012 r.)
- trasy rowerowe
- ciągi piesze
- ☀️ akcent urbanistyczny
- ➡️ os kompozycyjna
- 661/28 numery i granice działek ewidencyjnych

Skala 1 : 1000

Wyrys ze Studium Uwarunkowań i Kierunków Zagospodarowania Przestrzennego Miasta Krakowa uchwalonego 16.04.2003 r. - uchwała RMK nr XII/87/03 z późniejszymi zmianami



#### LEGENDA

- |  |   |   |   |
|--|---|---|---|
| --- granica obszaru objętego sporządzeniem miejscowego planu zagospodarowania przestrzennego | --- granice terenów przeznaczonych do zabudowy i zagospodarowania | --- granice terenów przeznaczonych do zabudowy i zagospodarowania | --- granice terenów przeznaczonych do zabudowy i zagospodarowania |
| --- granice terenów przeznaczonych do zabudowy i zagospodarowania                            | --- granice terenów przeznaczonych do zabudowy i zagospodarowania | --- granice terenów przeznaczonych do zabudowy i zagospodarowania | --- granice terenów przeznaczonych do zabudowy i zagospodarowania |
| --- granice terenów przeznaczonych do zabudowy i zagospodarowania                            | --- granice terenów przeznaczonych do zabudowy i zagospodarowania | --- granice terenów przeznaczonych do zabudowy i zagospodarowania | --- granice terenów przeznaczonych do zabudowy i zagospodarowania |
| --- granice terenów przeznaczonych do zabudowy i zagospodarowania                            | --- granice terenów przeznaczonych do zabudowy i zagospodarowania | --- granice terenów przeznaczonych do zabudowy i zagospodarowania | --- granice terenów przeznaczonych do zabudowy i zagospodarowania |

Wyrys ze Studium Uwarunkowań i Kierunków Zagospodarowania Przestrzennego Miasta Krakowa uchwalonego 16.04.2003 r. - uchwała RMK nr XII/87/03 z późniejszymi zmianami

Wyrys ze Studium Uwarunkowań i Kierunków Zagospodarowania Przestrzennego Miasta Krakowa uchwalonego 16.04.2003 r. - uchwała RMK nr XII/87/03 z późniejszymi zmianami

Wyrys ze Studium Uwarunkowań i Kierunków Zagospodarowania Przestrzennego Miasta Krakowa uchwalonego 16.04.2003 r. - uchwała RMK nr XII/87/03 z późniejszymi zmianami

Wyrys ze Studium Uwarunkowań i Kierunków Zagospodarowania Przestrzennego Miasta Krakowa uchwalonego 16.04.2003 r. - uchwała RMK nr XII/87/03 z późniejszymi zmianami

