

MIEJSCOWY PLAN ZAGOSPODAROWANIA PRZESTRZENNEGO OBSZARU "WADOWICKA-TISCHNERA"

ZAŁĄCZNIK NR 1
DO UCHWAŁY NR CVIII/1457/10
RADY MIASTA KRAKOWA
Z DNIA 8 WRZEŚNIA 2010 r.

RYСУNEK PLANU

LEGENDA:

- granica obszaru objętego planem
- linie rozgraniczające
- nieprzekraczalna linia zabudowy

PRZEZNACZENIA TERENÓW

- MN** Teren Zabudowy Mieszkaniowej Jednorodzinnej
- MW** Teren Zabudowy Mieszkaniowej Wielorodzinnej
- MW/U.1-
MW/U.4** Tereny Zabudowy Mieszkaniowej Wielorodzinnej z Usługami
- U.1-U.15** Tereny Zabudowy Usługowej
- ZP** Teren Zieleni Urządzonej

TERENY KOMUNIKACJI

- KD/G** drogi publicznej klasy głównej
- KD/Z+T** drogi publicznej klasy zbiorczej z tramwajem
- KD/Z** drogi publicznej klasy zbiorczej
- KD/L** drogi publicznej klasy lokalnej
- KD/D** drogi publicznej klasy dojazdowej
- KDW** drogi wewnętrzne

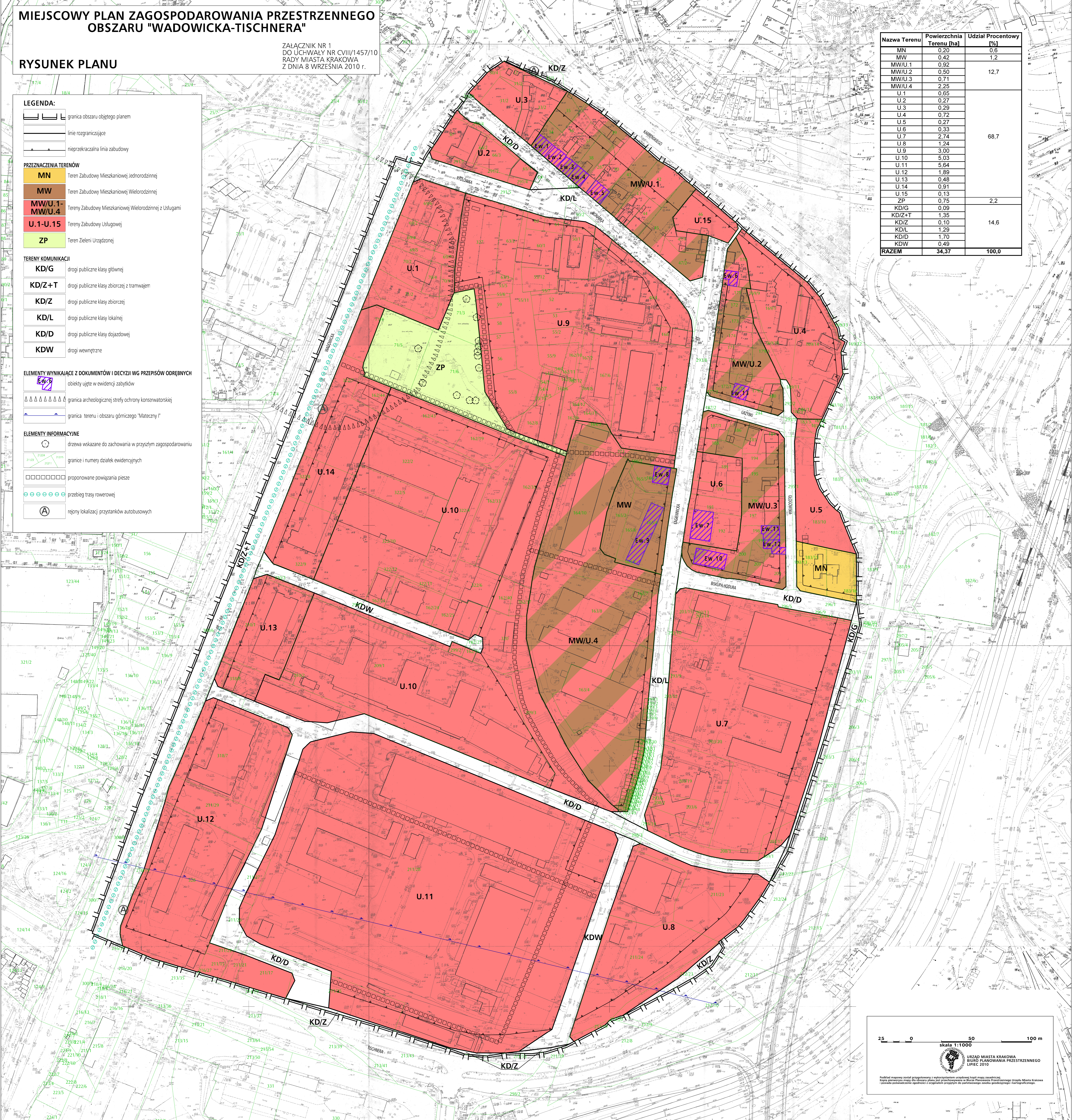
ELEMENTY WYNIKAJĄCE Z DOKUMENTÓW I DECYZJI WG PRZEPIŚÓW ODREBNYCH

- obiekty ujęte w ewidencji zabytków
- granica archeologicznej strefy ochrony konserwatorskiej
- granica terenu i obszaru górniczego "Mateczny I"

ELEMENTY INFORMACYJNE

- drzewa wskazane do zachowania w przyszłym zagospodarowaniu
- granice i numery działek ewidencyjnych
- proponowane powiązania piesze
- przebieg tras rowerowej
- rejon lokalizacji przystanków autobusowych

Nazwa Terenu	Powierzchnia Terenu [ha]	Udział Procentowy [%]
MN	0,20	0,6
MW	0,42	1,2
MW/U.1	0,92	
MW/U.2	0,50	12,7
MW/U.3	0,71	
MW/U.4	2,25	
U.1	0,65	
U.2	0,27	
U.3	0,29	
U.4	0,72	
U.5	0,27	
U.6	0,33	
U.7	2,74	
U.8	1,24	
U.9	3,00	
U.10	5,03	
U.11	5,64	
U.12	1,89	
U.13	0,48	
U.14	0,91	
U.15	0,13	
ZP	0,75	2,2
KD/G	0,09	
KD/Z+T	1,35	
KD/Z	0,10	
KD/L	1,29	14,6
KD/D	1,70	
KDW	0,49	
RAZEM	34,37	100,0



25 0 50 100 m
skala 1:1000

URZĄD MIASTA KRAKOWA
BIURO PLANOWANIA PRZESTRZENNEGO
LIPIEC 2010

Podział mapowy został przygotowany z wykorzystaniem urzędowej kopii mapy zasadniczej.
Kopie mapy nie mogą być używane do celów innych niż przewidziane w Rozporządzeniu Prezydenta Miasta Krakowa
ponadto posiadanie kopii nie gwarantuje poprawności danych geodezyjnych i kartograficznych.