

MIJESCOVY PLAN ZAGOSPODAROWANIA PRZESTRZENNEGO OBSZARU "WITKOWICE" W KRAKOWIE  
 RYSUNEK PLANU - ZAŁĄCZNIK NR 1 DO UCHWAŁY NR LXXXVII/1131/09  
 RADY MIASTA KRAKOWA Z DNIA 2 GRUDNIA 2009 R.

SKALA 1 : 2 000

Materiał pomocniczy zawierający linie rozgraniczające teren o różnym przeznaczeniu i różnych warunkach zagospodarowania terenu, opracowane w skali 1:2000 pochodzące z Miejscowego Planu Zagospodarowania Przestrzennego obszaru "Witkowice" zatwierdzonego uchwałą RMK Nr LXXXVII/1131/09 z dnia 02 grudnia 2009r.

LEGENDA :  
 OBOWIĄZUJĄCA TREŚĆ USTALEŃ RYSUNKU PLANU

- GRANICE OBSZARU OBIĘTEGO PLANEM, BEZDĄCĄCIE RÓWNOCIENIE LINIAMI ROZGRANICZAJĄCYMI TERENY O RÓŻNYM PRZEZNACZENIU LUB RÓŻNYCH ZASADACH ZAGOSPODAROWANIA
- GRANICE OBSZARU OBIĘTEGO PLANEM, BEZDĄCĄCIE RÓWNOCIENIE LINIAMI ROZGRANICZAJĄCYMI TERENY O RÓŻNYM PRZEZNACZENIU LUB RÓŻNYCH ZASADACH ZAGOSPODAROWANIA
- LINE ROZGRANICZAJĄCE TERENY O RÓŻNYM PRZEZNACZENIU LUB RÓŻNYCH ZASADACH ZAGOSPODAROWANIA
- TERENY O RÓŻNYM PRZEZNACZENIU LUB RÓŻNYCH ZASADACH ZAGOSPODAROWANIA, WRAZ Z OZNACZENIEM TYCH TERENÓW, NIMIEREM I SYMBOLEM LITEROWYM, W T.M.:
  - MN - 1 MN DO 17 MN - TERENY ZABUDOWY MIESZKANOWEJ JEDNORODZINNEJ ORAZ ZABUDOWY USŁUGOWEJ
  - MNU - 1 MNU I 2 MNU - TERENY ZABUDOWY MIESZKANOWEJ JEDNORODZINNEJ ORAZ ZABUDOWY USŁUGOWEJ
  - U - 1 U DO 1 U - TERENY ZAMKOWY USŁUGOWEJ, W TYM:
    - USŁUGI PUBLICZNE - OBIĄTKI I WYCHOWAWIA, ŻURAWIA I OPERA SPOŁECZNEJ
    - USŁUGI KULTURALNE I REKREACYJNE
    - USŁUGI KULTURALNE - HANDLU, RZEMIOSŁA, GASTRONOMII
    - GOSPODARSTWACH GOSPODARSTWACH WRAZ Z ZABUDOWAMI MIESZKANOWA
  - R - 1 R DO 4 R - TERENY ROLNICZE
  - RZ - 1 RZ DO 2 RZ - TERENY ROLNICZE W SZCZEGÓLNOŚCI W POSTACI ZELEM NATURALNEJ (STANOWISKA ZAPARKOWANIA I PARKOWISKA GOSPODARSTWA TRAWALE LUB INNE ZELENIE)
  - ZP - 1 ZP DO 10 ZP - TERENY PUBLICZNEJ ZELENI URZĄDZENI
  - ZF - 1 ZF DO 7 ZF - TERENY LASU
  - WS - 1 WS DO 3 WS - TERENY WODNO-ENERGETYCZNE I ŚRODOWISKOWE WRAZ Z OBIADAMI BIOLOGICZNA - POTOK "SIBICZANKA"
  - W - 1 W DO 1 W - TERENY INFRASTRUKTURY TECHNICZNEJ I ZAKRESU URZĘDZEŃ ZAPARKOWANIA W WODZIE
- KD(GP) - 1 KD(GP) I 2 KD(GP) - TERENY DRÓG GŁÓWNYCH PRZYPISZCZONY
- KD(Z) - 1 KD(Z) - TERENY DRÓG ZBIORCZYCH (KLASY II)
- KD(L) - 1 KD(L) DO 3 KD(L) - TERENY DRÓG LOKALNYCH (KLASY I)
- KD(D) - 1 KD(D) DO 6 KD(D) - TERENY DRÓG DOJAZDOWYCH (KLASY D)
- KDX - 1 KDX DO 3 KDX - TERENY PUBLICZNEJ WYDELENYCH CIĄGÓW PRZESZŁO-JEZDNYCH
- KD(XB) - 1 KD(XB) - TERENY PUBLICZNEJ WYDELENYCH CIĄGÓW PRZESZŁO-JEZDNYCH O CHARAKTERZE BALWARU
- KD(GP)KD(L) - 1 KD(GP)KD(L) - TERENY BEZKOLEJNEGO PRZEBIEGU DRÓG KD(GP) I KD(L)
- KD(L)WS - 1 KD(L)WS - TERENY DRÓG KD(L) NA ODCINKU POWYŻSZEJ KLASY

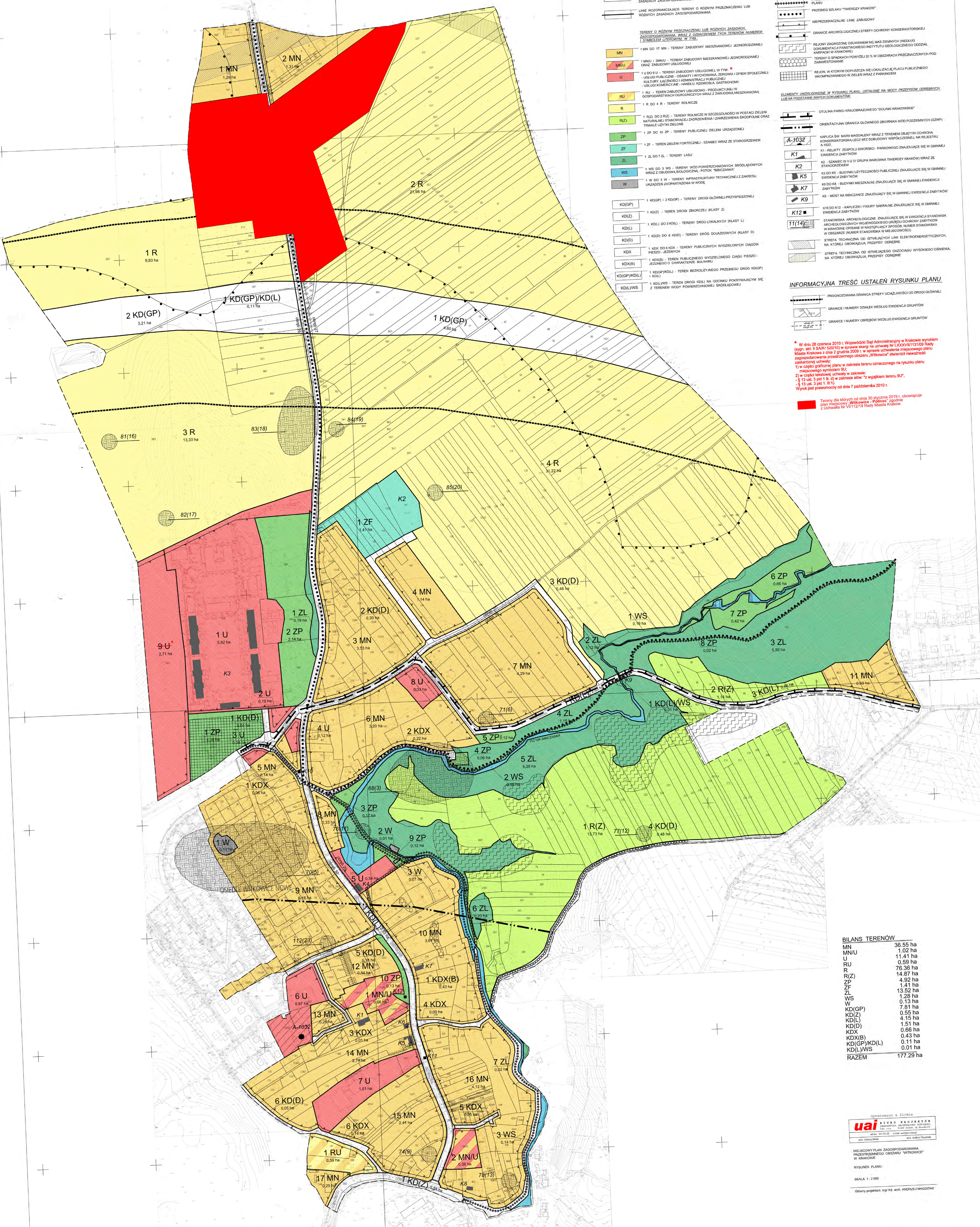
- PRZEBIEG WAŻNIEJSZYCH CIĄGÓW WYDELENYCH NA RYSUNKU PLANU
- PRZEBIEG GŁÓWNYCH TRAS ROLNICTWA NIE WYDELENYCH NA RYSUNKU PLANU
- PRZEBIEG SIŁOWNI "TWARZY KRAKOW"
- NEPRZERWANE LINIE ZABUDOWY
- GRANICE ANCHOLEGICZNE I STREFY OCHRONY KONSERWATORSKIEJ
- RELJONY ZAGRODZONE OBRAMOWANE, MAS ZBIENIOWY (WIELKI DOKUMENTALNY PRACOWNIKOWY REZERWUJĄCY ODRĘBNOŚĆ ODRĘBNOŚCI KARPAK W KRAKOWIE)
- TERENY O SPADACH POWYŻEJ 20% W OBSZARACH PRZEZNACZONYCH POD ZANIEKSTANOWIENIE
- RELJON, W KTÓRYM DOPUSZCZA SIĘ LOKALIZACJE PLACI PUBLICZNEGO WYMAGOWANEGO W ZIELENI WRAZ Z PARKINGEM
- ELEMENTY UZŁOŻENIOWE W RYSUNKU PLANU, LISTAWA NA MOCY PRZEPISÓW (OBYWIECZY LUB NA PODSTAWIE INNYCH DOKUMENTÓW):
  - OTULINA PARKU KRAJOBRAZOWEGO "DOLNY KRAKOWSKI"
  - ORIENTACYJNA GRANICA GŁÓWNEGO ZBIORNIKA WOD PODZIEMNYCH (CZOP)
  - KAPLICA ŚW. MARII MAGDALENY WRAZ Z TERENEM OBYWIECZY OCHRONY KONSERWATORSKIEJ I CZĘŚCIĄ DOBUDOWY WSPÓLNEJ, NR REJESTRU 4.1032
  - K1 - RELIKTY ZESPÓŁU DWORSKO - PARKOWEGO ZNAJDUJĄCE SIĘ W GMINIE EWIDENCA ZABYTÓW
  - K2 - SZANEC IEN V (I GRUPA WAROWNIA "TWARZY KRAKOW") WRAZ ZE STANOWISKAMI
  - K3 DO K5 - BUDYNKI UŻYTKOWE PUBLICZNE ZNAJDUJĄCE SIĘ W GMINIE EWIDENCA ZABYTÓW
  - K6 DO K8 - BUDYNKI MIESZKALNE ZNAJDUJĄCE SIĘ W GMINIE EWIDENCA ZABYTÓW
  - K9 - MOST NA BIEGĄCZCE ZNAJDUJĄCY SIĘ W GMINIE EWIDENCA ZABYTÓW
  - K10 DO K12 - KAPLICZKI I FIGURY SAKRALNE ZNAJDUJĄCE SIĘ W GMINIE EWIDENCA ZABYTÓW
  - STANOWISKA ANCHOLEGICZNE ZNAJDUJĄCE SIĘ W EWIDENCJI STANOWISK OBYWIECZY W WYKONANIU URZĘDU OCHRONY ZABYTÓW W OBRĘBIE OBRAMOWANIE W NASTĘPUJĄCYM SPOSOBIE: NIMIER STANOWISKA W OBRĘBIE NIMIER STANOWISKA W MIEJSCOWOŚCI
  - STREFA TECHNICZNA DO ISTNIEJĄCYCH LINII ELEKTROENERGETYCZNYCH, NA KTÓREJ OBRAMOWAŁA, PRZEPISY OBRĘBNE
  - STREFA TECHNICZNA DO ISTNIEJĄCEGO GAZODUCIĄ WYSOKIEGO CIŚNIENIA, NA KTÓREJ OBRAMOWAŁA, PRZEPISY OBRĘBNE

INFORMACYJNA TREŚĆ USTALEŃ RYSUNKU PLANU

- PROJEKOWANA GRANICA STREFY UZŁOŻENIOWEJ OD DRÓG GŁÓWNYCH
- GRANICE I NUMERY ODCINKÓW WEDŁUG EWIDENCJI GRUNTÓW
- GRANICE I NUMERY OBRĘBÓW WEDŁUG EWIDENCJI GRUNTÓW

\* W dniu 28 czerwca 2010 r. Wojewódzki Sąd Administracyjny w Krakowie wyrokami (sygn. akt I SA/KR 520/10) w sprawie skargi na uchwałę Nr LXXXVII/1131/09 Rady Miasta Krakowa z dnia 2 grudnia 2009 r. w sprawie uchwalenia miejscowego planu zagospodarowania przestrzennego obszaru "Witkowice" stwierdził nieważność załącznika uchwały:  
 1) w części graficznej planu w zakresie terenu oznaczonego na rysunku planu miejscowym symbolem RZ;  
 2) w części tekstowej uchwały w zakresie:  
 - § 13 ust. 3 pkt 1 b. d) w zakresie słów: "z wyjątkiem terenu RUP",  
 - § 13 ust. 3 pkt 1 b. d) w zakresie słów: "z wyjątkiem terenu RUP",  
 - § 13 ust. 3 pkt 1 b. d) w zakresie słów: "z wyjątkiem terenu RUP".  
 Wyrok jest prawomocny od dnia 7 października 2010 r.

Tereny dla których od dnia 30 stycznia 2019 r. obowiązują priorytety: Witkowice - Parkowa - Ogólna  
 z Uchwałą Nr W/110/19 Rady Miasta Krakowa.



BILANS TERENÓW	
MN	36,55 ha
MNU	1,02 ha
U	11,41 ha
R	0,50 ha
RU	76,36 ha
R(Z)	14,67 ha
ZP	4,32 ha
ZF	1,41 ha
ZL	13,52 ha
WS	1,28 ha
W	0,13 ha
KD(GP)	7,81 ha
KD(Z)	0,55 ha
KD(L)	4,15 ha
KD(D)	1,51 ha
KDX	0,66 ha
KDX(B)	0,43 ha
KD(GP)KD(L)	0,11 ha
KD(L)WS	0,01 ha
RAZEM	177,29 ha

opracowano w firmie  
**uai** BIURO PROJEKTOWE  
 ul. Słowackiego 10, 31-110 Kraków  
 tel. 011 38 28 28 28  
 www.uai.pl

Miejscowy Plan Zagospodarowania Przestrzennego Obszaru "Witkowice" w Krakowie  
 Rysunek Planu  
 Skala 1:2000  
 Główny projektant: mgr inż. Andrzej Majdziałowski