

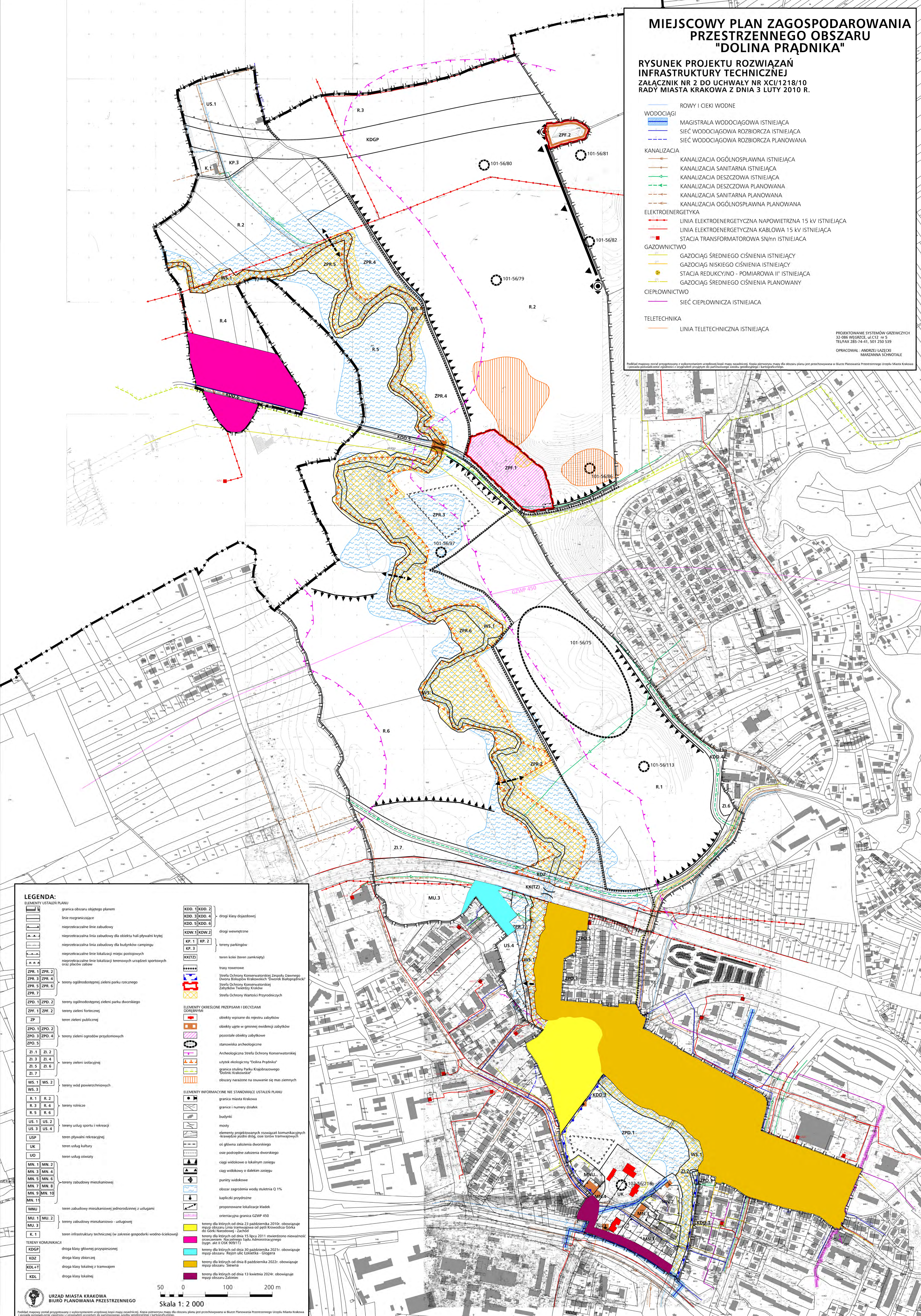
# MIEJSOWY PLAN ZAGOSPODAROWANIA PRZESTRZENNEGO OBSZARU "DOLINA PRĄDNIKA"

RYSunEK PRojektu Rozwiązania INFRASTRUKTURY TECHNICZNEJ ZAŁĄCZNIK NR 2 DO UCHWAŁY NR XCI/1218/10 RADY MIASTA KRAKOWA Z DNIA 3 LUTY 2010 R.

- ROWY I CIEKI WODNE**
- WODOCIĄGI**
- MAGISTRALA WODOCIĄGOWA ISTNIEJĄCA
  - SIEĆ WODOCIĄGOWA ROZBIORCZA ISTNIEJĄCA
  - SIEĆ WODOCIĄGOWA ROZBIORCZA PLANOWANA
- KANALIZACJA**
- KANALIZACJA OGÓLNOŚPRAWNA ISTNIEJĄCA
  - KANALIZACJA SANITARNA ISTNIEJĄCA
  - KANALIZACJA DESZCZOWA ISTNIEJĄCA
  - KANALIZACJA DESZCZOWA PLANOWANA
  - KANALIZACJA SANITARNA PLANOWANA
  - KANALIZACJA OGÓLNOŚPRAWNA PLANOWANA
- ELEKTROENERGETYKA**
- LINIA ELEKTROENERGETYCZNA NAPIĘTRZNA 15 KV ISTNIEJĄCA
  - LINIA ELEKTROENERGETYCZNA KABLOWA 15 KV ISTNIEJĄCA
  - STACJA TRANSFORMATOROWA SN/MN ISTNIEJĄCA
- GAZOWNICTWO**
- GAZOCIĄG ŚREDNIEGO CIŚNIENIA ISTNIEJĄCY
  - GAZOCIĄG NISKIEGO CIŚNIENIA ISTNIEJĄCY
  - STACJA REDUKCYJNO - POMIAROWA II° ISTNIEJĄCA
  - GAZOCIĄG ŚREDNIEGO CIŚNIENIA PLANOWANY
- CIEPŁOWNICTWO**
- SIEĆ CIEPŁOWNICZA ISTNIEJĄCA
- TELETECHNIKA**
- LINIA TELETECHNICZNA ISTNIEJĄCA

PROJEKTOWANIE SYSTEMÓW GRZEWCZYCH  
32-086 WĘGRZCE, ul. C12 nr 5  
TELFAX 285-74-41, 501 250 539  
OPRACOWAŁ: ANDRZEJ ŁĄŻECKI  
MAREK ZANNA SCHWYDALE

Podkład mapowy został przygotowany z wykorzystaniem urzędowej kopii mapy zasadniczej. Kopie pierwotny mapy dla obszaru planu jest przechowywana w Biurze Planowania Przestrzennego Urzędu Miasta Krakowa i posiada potwierdzone zgodnie z przepisami ustawy o planowaniu przestrzennym i kartograficznym.



- LEGENDA:**
- ELEMENTY USTALEN PLANU**
- granicz obszaru objętego planem
  - linie rozgraniczające
  - nieprzekraczalna linie zabudowy
  - nieprzekraczalna linia zabudowy dla obiektu hali pływalni krytej
  - nieprzekraczalna linia zabudowy dla obiektów campingu
  - nieprzekraczalna linie lokalizacji miejsc postojowych
  - nieprzekraczalna linie lokalizacji terenowych urządzeń sportowych oraz placów zabaw
  - ZPR. 1 ZPR. 2
  - ZPR. 3 ZPR. 4
  - ZPR. 5 ZPR. 6
  - ZPR. 7
  - ZPD. 1 ZPD. 2
  - ZPD. 3 ZPD. 4
  - ZPD. 5
  - ZP
  - ZPO. 1 ZPO. 2
  - ZPO. 3 ZPO. 4
  - ZPO. 5
  - ZI. 1 ZI. 2
  - ZI. 3 ZI. 4
  - ZI. 5 ZI. 6
  - ZI. 7
  - WS. 1 WS. 2
  - WS. 3
  - R. 1 R. 2
  - R. 3 R. 4
  - R. 5 R. 6
  - US. 1 US. 2
  - US. 3 US. 4
  - USP
  - UK
  - UD
  - MN. 1 MN. 2
  - MN. 3 MN. 4
  - MN. 5 MN. 6
  - MN. 7 MN. 8
  - MN. 9 MN. 10
  - MN. 11
  - MNU
  - MU. 1 MU. 2
  - MU. 3
  - K. 1
  - KDG
  - KDZ
  - KDL+T
  - KDL
- ELEMENTY OKREŚLONE PRZEPIŚMIAMI I DECYZJAMI ODRĘBNYMI**
- obiekty wpisane do rejestru zabytków
  - obiekty ujęte w gminnej ewidencji zabytków
  - pozostałe obiekty zabytkowe
  - stanowiska archeologiczne
  - Archeologiczna Strefa Ochrony Konserwatorskiej
  - użytek ekologiczny "Dolina Prądnika"
  - granicz otuliny Parku Krajoznawczego "Dolinki Krakowskie"
  - obszary narazone na osuwanie się mas ziemnych
- ELEMENTY INFORMACYJNE NIE STANOWIĄCE USTALEŃ PLANU**
- granicz miasta Krakowa
  - granicz i numery działek
  - budynki
  - mosty
  - elementy projektowanych rozwiązań komunikacyjnych
  - osie główne założenia dworskiego
  - osie podrzędne założenia dworskiego
  - ciągi widokowe o lokalnym zasięgu
  - ciągi widokowe o dalekim zasięgu
  - punkty widokowe
  - obszar zagrożenia wodą stuletnią Q 1%
  - kapliczki przydrożne
  - proponowane lokalizacje kładek
  - orientacyjna granicz GZWP 450
  - tereny dla których od dnia 23 października 2010r. obowiązuje mppz obszaru Linia Urzędowa od pól Kowalczyk-Górnego do Górki Niedźwiedzi - Zachód
  - tereny dla których od dnia 15 lipca 2011 stwierdzono nieważność orzeczenia Naczelnego Sądu Administracyjnego (sygn. akt IV OSK 900/11)
  - tereny dla których od dnia 30 października 2021r. obowiązuje mppz obszaru Rejon ulic Ciołkietka - Głogera
  - tereny dla których od dnia 8 października 2022r. obowiązuje mppz obszaru Zabłocze
  - tereny dla których od dnia 13 kwietnia 2024r. obowiązuje mppz obszaru Zabłocze
- drogi klasy drożej**
- drogi wewnętrzne**
- tereny parkingowe**
- teren kole (teren zamknięty)**
- trasy rowerowe**
- Strefa Ochrony Konserwatorskiej Zespołu Dawnego Dworu Biskupów Krakowskich "Dworek Białogrodzki"**
- Strefa Ochrony Konserwatorskiej Zabudów Twierdzy Kraków**
- Strefa Ochrony Wartości Przyrodniczych**

Skala 1: 2 000