

### MIĘSJCJOWY PLAN ZAGOSPODAROWANIA PRZESTRZENNEGO OBSZARU „KOBIERZYŃSKA - PILTZA”

Załącznik Nr 1 do Uchwały Nr W/524 Rady Miasta Krakowa z dnia 19 czerwca 2024 r.

**ELIMINY USTALENIA PLANU:**

- granicza obszar objętego planem
- linia rozgraniczająca
- nieprzekraczalne linie zabudowy
- obowiązujące linie zabudowy
- granicza (obszar strefy ochronnej) wysokości zabudowy
- obszary wartości historycznych (H1-Z)
- stapiany drzew
- drzewa wskazane do ochrony
- granicza (obszar strefy ochrony) w terenach zabudowy
- granicza (obszar strefy ochrony) wzdłuż odcinka magistrali ciepłowniczej
- granicza (obszar strefy hydrogeologicznej)
- granicza (obszar strefy objętej) Planu Zagospodarowania Przemysłowego na terenie lotniskowym

**PRZEPISY TERENÓW:**

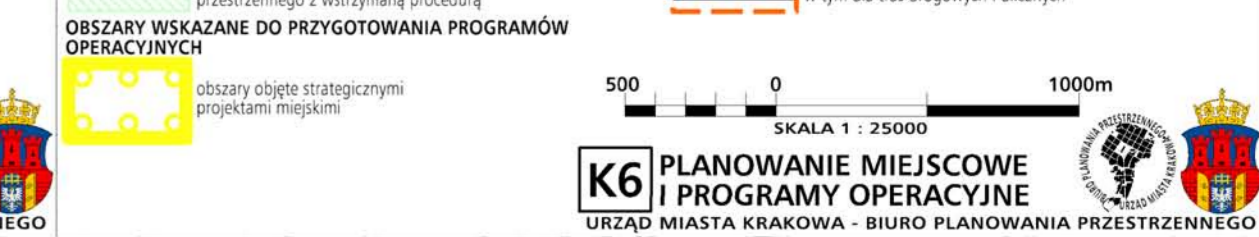
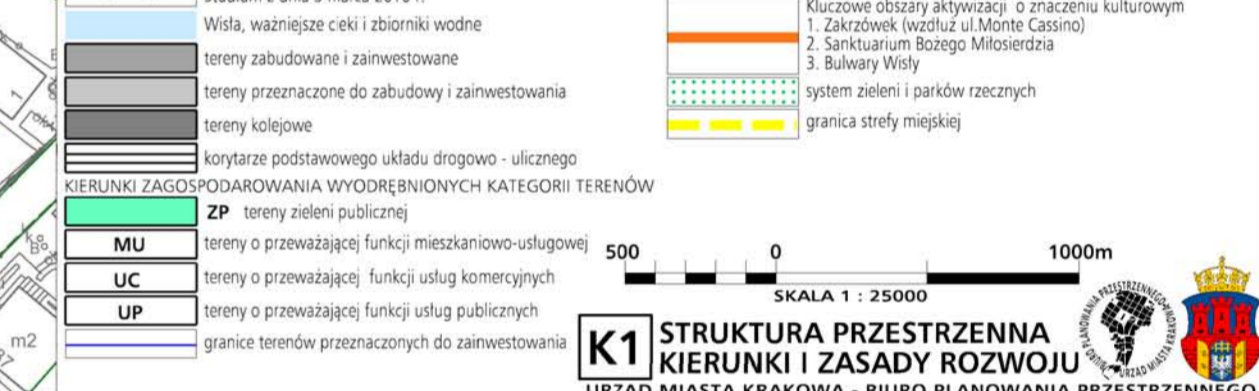
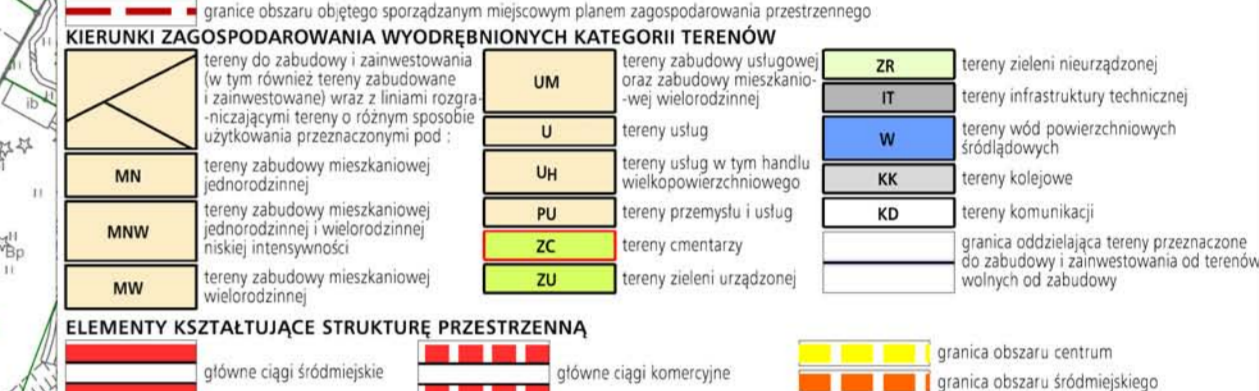
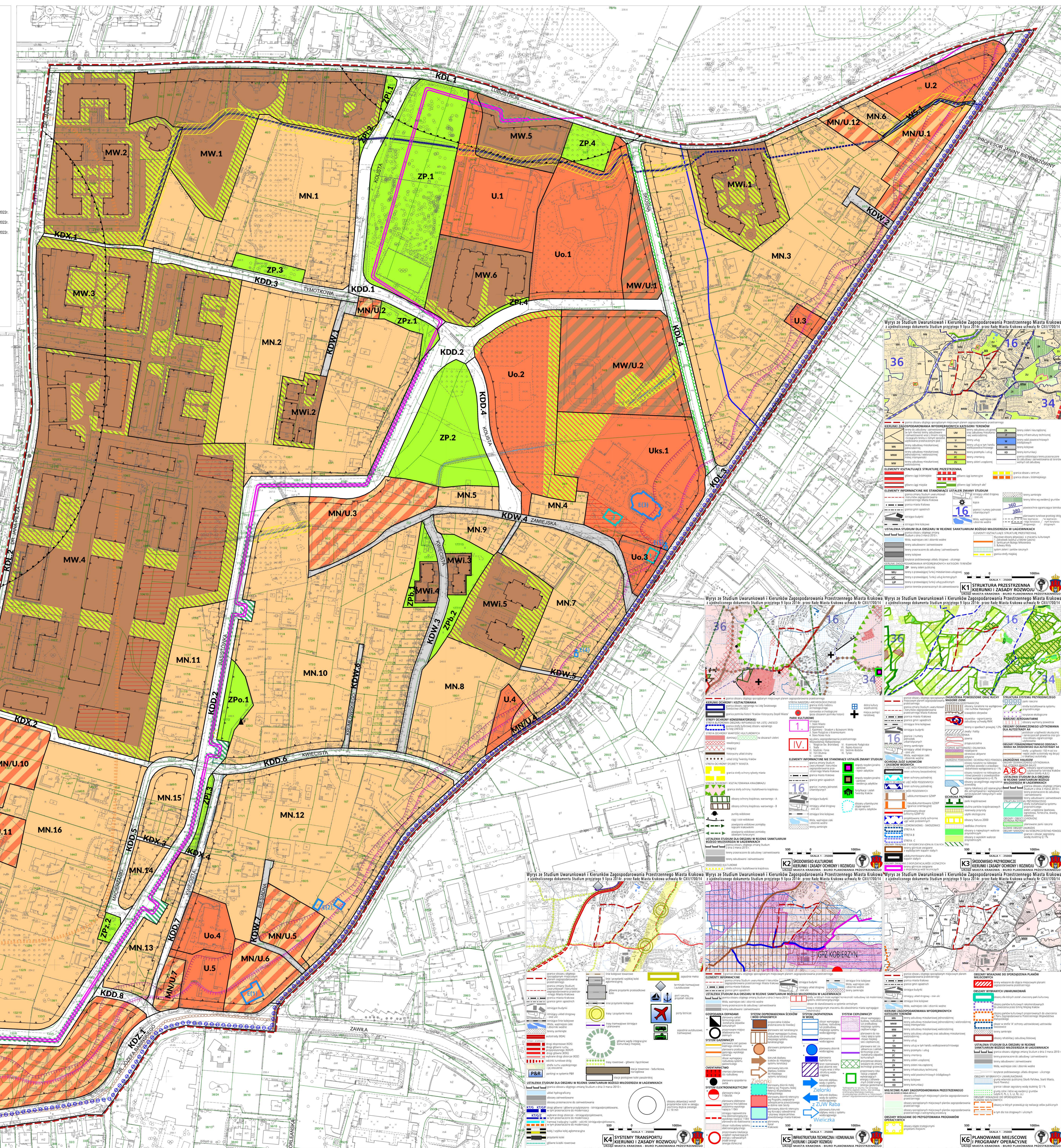
- MN** Tereny zabudowy mieszkaniowej jednorodzinnej (MN.1-MN.12)
- MN/U** Tereny zabudowy mieszkaniowej wielorodzinnej (MN/U.1-MN/U.12)
- MW** Tereny zabudowy mieszkaniowej wielorodzinnej (MW.1-MW.6)
- MWI** Tereny zabudowy mieszkaniowej wielorodzinnej (MWI.1-MWI.5)
- MW/U** Tereny zabudowy mieszkaniowej wielorodzinnej (MW/U.1-MW/U.2)
- U** Tereny zabudowy usługowej (U.1-U.5)
- Uo** Tereny zabudowy usługowej (Uo.1-Uo.4)
- Uks** Tereny zabudowy usługowej (Uks.1)
- ZP** Tereny zieleni urządzonej (ZP.1-ZP.4)
- ZPz** Tereny zieleni urządzonej (ZPz.1-ZPz.2)
- ZPp** Tereny zieleni urządzonej (ZPp.1-ZPp.2)
- ZPi** Tereny zieleni urządzonej (ZPi.1-ZPi.4)
- WS** Tereny wód powierzchniowych i śródlądowych (WS.1)

**ELIMINY INFORMACYJNE STANOWIACE USTALENIA PLANU:**

- otwarcia widokowe
- obszary i strefy w granicach ewidencyjnych zabudowy (E1) i (E5)
- obszary i strefy w granicach ewidencyjnych zabudowy (E1) i (E5)
- stanowiska archeologiczne punktowe, ujęte w granicach ewidencyjnych stanowisk archeologicznych
- granicza obszaru archeologicznej strefy ochrony konserwatorskiej
- stółki dawnej Twierdzy Kraków
- historyczny układ drożny
- rowy
- potok Miłczyński (kierunek) i rzeki Skarżowski i Północny
- pomnik przyrody
- granicza pasowa o szerokości 150 m, izolacyjnej tereny cmentarza
- izolacja hałasu drogowego LN-59 dB wg Strategicznej mapy hałasu Miasta Krakowa z 2022 r.
- izolacja hałasu drogowego LDW-68 dB wg Strategicznej mapy hałasu Miasta Krakowa z 2022 r.
- urządzenie słynące tras rowerowych układu miejskiego
- istniejąca magistrala wodociągowa
- istniejąca magistrala ciepłownicza

**WYDZIAŁ PLANOWANIA PRZESTRZENNEGO UJĘT** **KRAKÓW**

Przeznaczenie	Powierzchnia [ha]	[%]
MN	18,99	36,86
MN/U	4,04	7,84
MW	11,44	22,20
MWI	1,54	2,99
MW/U	1,20	2,33
U	1,47	2,85
Uo	2,25	4,36
Uks	1,27	2,47
ZP	2,09	4,06
ZPz	0,13	0,25
ZPp	0,13	0,25
ZPi	0,23	0,43
ZPi	0,09	0,17
WS	0,03	0,06
KDZ	0,99	1,93
KDL	2,22	4,31
KDD	2,92	5,67
KDW	0,67	1,30
KDX	0,13	0,25
<b>SUMA</b>	<b>51,53</b>	<b>100,00</b>



Wyrys ze Studium Uwarunkowań i Kierunków Zagospodarowania Przestrzennego Miasta Krakowa z ujętowanego dokumentu Studium przyjętego 9 lipca 2016 r. przez Radę Miasta Krakowa uchwałą Nr CVI/170/14

Wyrys ze Studium Uwarunkowań i Kierunków Zagospodarowania Przestrzennego Miasta Krakowa z ujętowanego dokumentu Studium przyjętego 9 lipca 2016 r. przez Radę Miasta Krakowa uchwałą Nr CVI/170/14

Wyrys ze Studium Uwarunkowań i Kierunków Zagospodarowania Przestrzennego Miasta Krakowa z ujętowanego dokumentu Studium przyjętego 9 lipca 2016 r. przez Radę Miasta Krakowa uchwałą Nr CVI/170/14

Wyrys ze Studium Uwarunkowań i Kierunków Zagospodarowania Przestrzennego Miasta Krakowa z ujętowanego dokumentu Studium przyjętego 9 lipca 2016 r. przez Radę Miasta Krakowa uchwałą Nr CVI/170/14

Wyrys ze Studium Uwarunkowań i Kierunków Zagospodarowania Przestrzennego Miasta Krakowa z ujętowanego dokumentu Studium przyjętego 9 lipca 2016 r. przez Radę Miasta Krakowa uchwałą Nr CVI/170/14

Wyrys ze Studium Uwarunkowań i Kierunków Zagospodarowania Przestrzennego Miasta Krakowa z ujętowanego dokumentu Studium przyjętego 9 lipca 2016 r. przez Radę Miasta Krakowa uchwałą Nr CVI/170/14

Wyrys ze Studium Uwarunkowań i Kierunków Zagospodarowania Przestrzennego Miasta Krakowa z ujętowanego dokumentu Studium przyjętego 9 lipca 2016 r. przez Radę Miasta Krakowa uchwałą Nr CVI/170/14

Wyrys ze Studium Uwarunkowań i Kierunków Zagospodarowania Przestrzennego Miasta Krakowa z ujętowanego dokumentu Studium przyjętego 9 lipca 2016 r. przez Radę Miasta Krakowa uchwałą Nr CVI/170/14

Wyrys ze Studium Uwarunkowań i Kierunków Zagospodarowania Przestrzennego Miasta Krakowa z ujętowanego dokumentu Studium przyjętego 9 lipca 2016 r. przez Radę Miasta Krakowa uchwałą Nr CVI/170/14

Wyrys ze Studium Uwarunkowań i Kierunków Zagospodarowania Przestrzennego Miasta Krakowa z ujętowanego dokumentu Studium przyjętego 9 lipca 2016 r. przez Radę Miasta Krakowa uchwałą Nr CVI/170/14

Wyrys ze Studium Uwarunkowań i Kierunków Zagospodarowania Przestrzennego Miasta Krakowa z ujętowanego dokumentu Studium przyjętego 9 lipca 2016 r. przez Radę Miasta Krakowa uchwałą Nr CVI/170/14

Wyrys ze Studium Uwarunkowań i Kierunków Zagospodarowania Przestrzennego Miasta Krakowa z ujętowanego dokumentu Studium przyjętego 9 lipca 2016 r. przez Radę Miasta Krakowa uchwałą Nr CVI/170/14

Wyrys ze Studium Uwarunkowań i Kierunków Zagospodarowania Przestrzennego Miasta Krakowa z ujętowanego dokumentu Studium przyjętego 9 lipca 2016 r. przez Radę Miasta Krakowa uchwałą Nr CVI/170/14

Wyrys ze Studium Uwarunkowań i Kierunków Zagospodarowania Przestrzennego Miasta Krakowa z ujętowanego dokumentu Studium przyjętego 9 lipca 2016 r. przez Radę Miasta Krakowa uchwałą Nr CVI/170/14

Wyrys ze Studium Uwarunkowań i Kierunków Zagospodarowania Przestrzennego Miasta Krakowa z ujętowanego dokumentu Studium przyjętego 9 lipca 2016 r. przez Radę Miasta Krakowa uchwałą Nr CVI/170/14

Wyrys ze Studium Uwarunkowań i Kierunków Zagospodarowania Przestrzennego Miasta Krakowa z ujętowanego dokumentu Studium przyjętego 9 lipca 2016 r. przez Radę Miasta Krakowa uchwałą Nr CVI/170/14

Wyrys ze Studium Uwarunkowań i Kierunków Zagospodarowania Przestrzennego Miasta Krakowa z ujętowanego dokumentu Studium przyjętego 9 lipca 2016 r. przez Radę Miasta Krakowa uchwałą Nr CVI/170/14

Wyrys ze Studium Uwarunkowań i Kierunków Zagospodarowania Przestrzennego Miasta Krakowa z ujętowanego dokumentu Studium przyjętego 9 lipca 2016 r. przez Radę Miasta Krakowa uchwałą Nr CVI/170/14

Wyrys ze Studium Uwarunkowań i Kierunków Zagospodarowania Przestrzennego Miasta Krakowa z ujętowanego dokumentu Studium przyjętego 9 lipca 2016 r. przez Radę Miasta Krakowa uchwałą Nr CVI/170/14

Wyrys ze Studium Uwarunkowań i Kierunków Zagospodarowania Przestrzennego Miasta Krakowa z ujętowanego dokumentu Studium przyjętego 9 lipca 2016 r. przez Radę Miasta Krakowa uchwałą Nr CVI/170/14

Wyrys ze Studium Uwarunkowań i Kierunków Zagospodarowania Przestrzennego Miasta Krakowa z ujętowanego dokumentu Studium przyjętego 9 lipca 2016 r. przez Radę Miasta Krakowa uchwałą Nr CVI/170/14

Wyrys ze Studium Uwarunkowań i Kierunków Zagospodarowania Przestrzennego Miasta Krakowa z ujętowanego dokumentu Studium przyjętego 9 lipca 2016 r. przez Radę Miasta Krakowa uchwałą Nr CVI/170/14

Wyrys ze Studium Uwarunkowań i Kierunków Zagospodarowania Przestrzennego Miasta Krakowa z ujętowanego dokumentu Studium przyjętego 9 lipca 2016 r. przez Radę Miasta Krakowa uchwałą Nr CVI/170/14

Wyrys ze Studium Uwarunkowań i Kierunków Zagospodarowania Przestrzennego Miasta Krakowa z ujętowanego dokumentu Studium przyjętego 9 lipca 2016 r. przez Radę Miasta Krakowa uchwałą Nr CVI/170/14

Wyrys ze Studium Uwarunkowań i Kierunków Zagospodarowania Przestrzennego Miasta Krakowa z ujętowanego dokumentu Studium przyjętego 9 lipca 2016 r. przez Radę Miasta Krakowa uchwałą Nr CVI/170/14