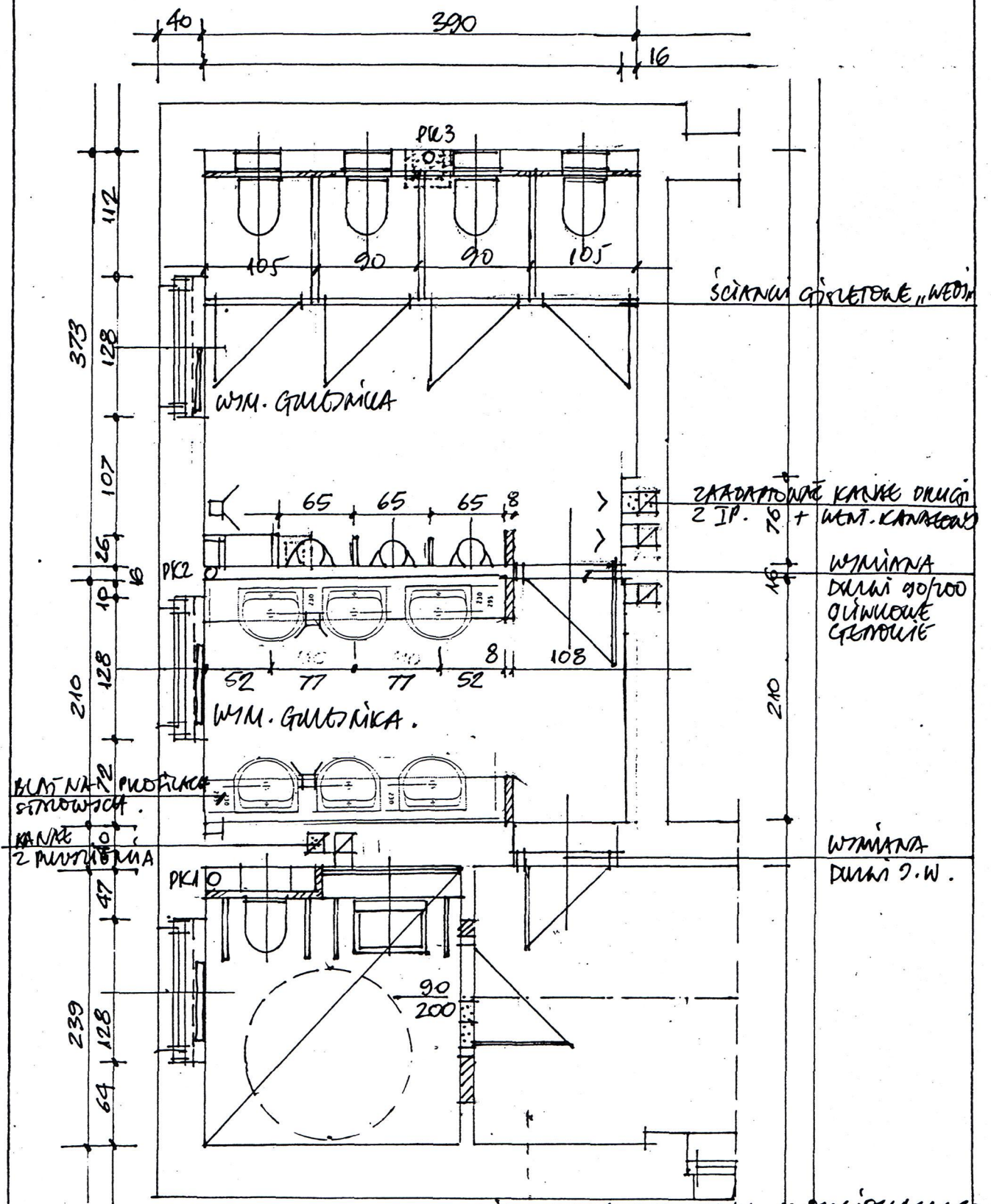


# VII LICEUM



PARTER 1:150

FIZYONALNE WŁ. RÓW. INDYWIDUALNEGO C. WŁĘCENI GŁOS 30/30 PODŁOGA + FRAGMENTY ŚCIAN, CERAMIKA BIAŁA 15/25 DO A=255

AUTORSKA PRACOWNIA PROJEKTOWA "LINEA" 30-072 KRAKÓW UL. NAWOJKI 6/166			
TEMAT RYSUNKU:	RZUT PARTERU - TOALETY M.	FAZA OPR.:	PW
OBIEKT:	VII LICEUM OGÓLNOKSZTAŁCĄCE	BRANŻA:	
ADRES:	UL. SKARBIŃSKIEGO 5, KRAKÓW		
ZESPÓŁ AUTORSKI:		UPRAWNIENIA	PODPIS
AUTOR:	ARCH. JACEK BUDYN	424/74	<i>[Signature]</i>
SPRAWDZ.			
		SKALA:	1:50
		DATA:	06.200

1