

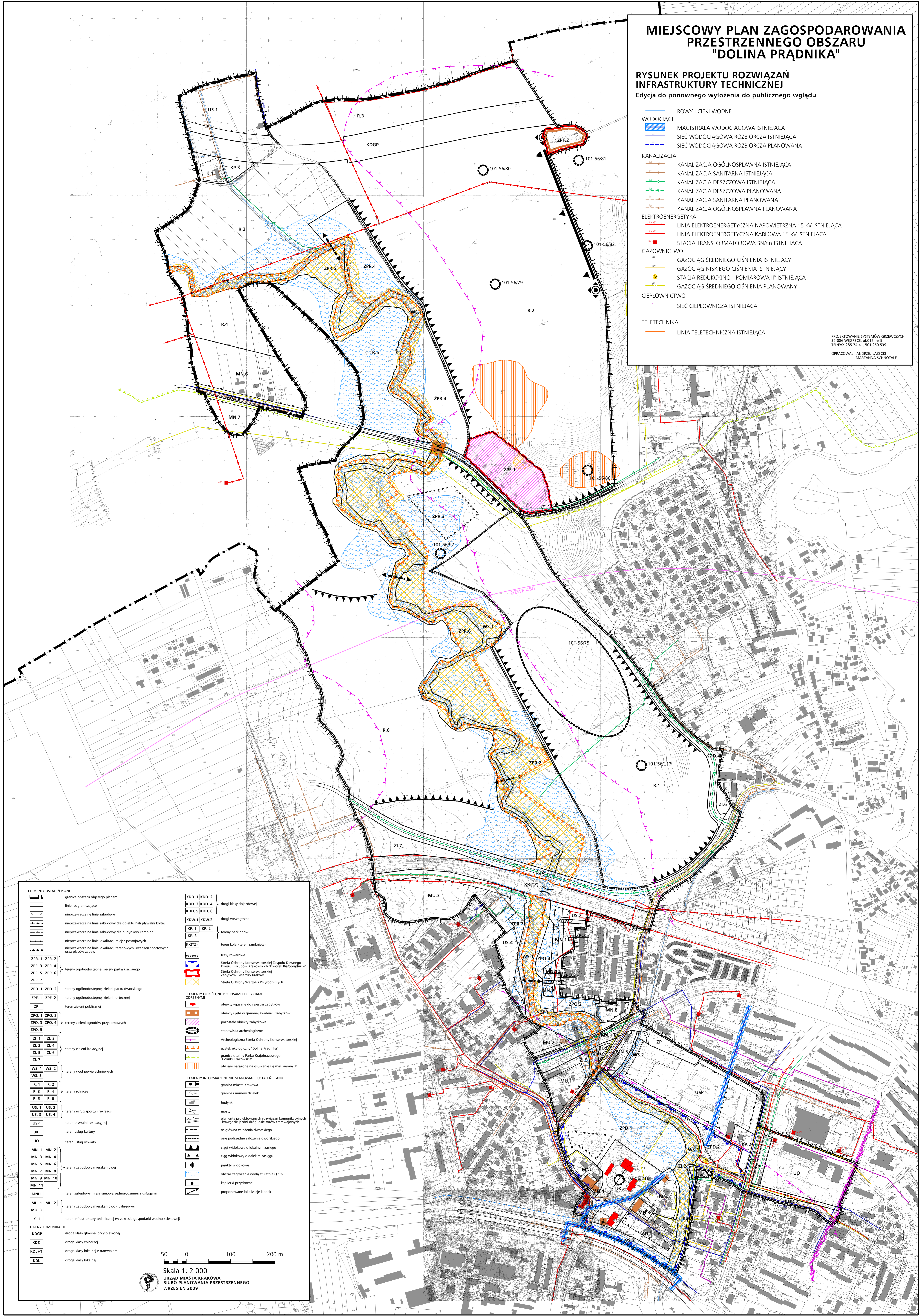
MIEJSKOWY PLAN ZAGOSPODAROWANIA PRZESTRZENNEGO OBSZARU "DOLINA PRĄDNIKA"

RYSUNEK PROJEKTU ROZWIĄZAŃ INFRASTRUKTURY TECHNICZNEJ

Edycja do ponownego wyłożenia do publicznego wglądu

- ROWY I CIEKI WODNE
- WODOCIĄGI
 - MAGISTRALA WODOCIĄGOWA ISTNIEJĄCA
 - SIEĆ WODOCIĄGOWA ROZBIORCZA ISTNIEJĄCA
 - SIEĆ WODOCIĄGOWA ROZBIORCZA PLANOWANA
- KANALIZACJA
 - KANALIZACJA OGÓLNOŚPLAWNA ISTNIEJĄCA
 - KANALIZACJA SANITARNA ISTNIEJĄCA
 - KANALIZACJA DESZCZOWA ISTNIEJĄCA
 - KANALIZACJA DESZCZOWA PLANOWANA
 - KANALIZACJA SANITARNA PLANOWANA
 - KANALIZACJA OGÓLNOŚPLAWNA PLANOWANA
- ELEKTROENERGETYKA
 - LINIA ELEKTROENERGETYCZNA NAPONIOWA 15 kV ISTNIEJĄCA
 - LINIA ELEKTROENERGETYCZNA KABLOWA 15 kV ISTNIEJĄCA
 - STACJA TRANSFORMATOROWA SN/mn ISTNIEJĄCA
- GAZOWNICTWO
 - GAZOCIĄG ŚREDNIEGO CIŚNIENIA ISTNIEJĄCY
 - GAZOCIĄG NISKIEGO CIŚNIENIA ISTNIEJĄCY
 - STACJA REDUKCYJNO - POMIAROWA II ISTNIEJĄCA
 - GAZOCIĄG ŚREDNIEGO CIŚNIENIA PLANOWANY
- CIEPŁOWNICTWO
 - SIEĆ CIEPŁOWNICZA ISTNIEJĄCA
- TELETECHNIKA
 - LINIA TELETECHNICZNA ISTNIEJĄCA

PROJEKTOWANIE SYSTEMÓW GRZEWCZYCH
32-086 WIEGRZECIE, ul. C12, nr 5
TELEFAX 285-74-41, 501 250 539
OPRACOWAŁ: ANDRZEJ LAZĘCKI
MARGARITA SCHNITALE



ELEMENTY USTALEN PLANU		ELEMENTY OKREŚLONE PRZEPISAMI I DECYZJAMI ODRĘBNYMI	
[Symbol]	granica obszaru objętego planem	[Symbol]	obiekty wpisane do rejestru zabytków
[Symbol]	linie rozgraniczające	[Symbol]	obiekty ujęte w gminnej ewidencji zabytków
[Symbol]	nieprzekraczalna linia zabudowy	[Symbol]	pozostałe obiekty zabytkowe
[Symbol]	nieprzekraczalna linia zabudowy dla obiektu hali pływalni krytej	[Symbol]	stanowiska archeologiczne
[Symbol]	nieprzekraczalna linia zabudowy dla budynków campingu	[Symbol]	Acheologiczna Strefa Ochrony Konserwatorskiej
[Symbol]	nieprzekraczalna linia lokalizacji miejsc postojowych	[Symbol]	użytek ekologiczny "Dolina Prądnika"
[Symbol]	nieprzekraczalna linia lokalizacji terenowych urządzeń sportowych oraz placów zabaw	[Symbol]	granica otuliny Parku Krajobrazowego "Dolina Kraków"
[Symbol]	tereny ogólnodostępnej zieleni parku rzeczno-jeziornego	[Symbol]	obszary narządzone na osuszenie się mas ziemnych
[Symbol]	tereny ogólnodostępnej zieleni parku dworskiego	[Symbol]	ELEMENTY INFORMACYJNE NIE STANOWIĄCE USTALEN PLANU
[Symbol]	tereny ogólnodostępnej zieleni fortecznej	[Symbol]	granica miasta Krakowa
[Symbol]	teren zieleni publicznej	[Symbol]	granice i numery działek
[Symbol]	tereny zieleni ogrodów przydomowych	[Symbol]	budynki
[Symbol]	tereny wód powierzchniowych	[Symbol]	mosty
[Symbol]	tereny zieleni izolacyjnej	[Symbol]	elementy projektowanych rozwiązań komunikacyjnych
[Symbol]	tereny wód podziemnych	[Symbol]	skrajna linia drogi, osie torowisk tramwajowych
[Symbol]	tereny rolnicze	[Symbol]	osi podziemne założenia dworskiego
[Symbol]	tereny usług sportu i rekreacji	[Symbol]	ciągi widokowe o lokalnym zasięgu
[Symbol]	teren pływalni rekreacyjnej	[Symbol]	ciąg widokowy o dalekim zasięgu
[Symbol]	teren usług kultury	[Symbol]	punkty widokowe
[Symbol]	teren usług oświaty	[Symbol]	obszar zagrożenia wodą stuletnią Q 1%
[Symbol]	tereny zabudowy mieszkaniowej	[Symbol]	kąpieliska przyrodnicze
[Symbol]	teren zabudowy mieszkaniowej jednorodzinnej z usługami	[Symbol]	proponowane lokalizacje kładów
[Symbol]	teren zabudowy mieszkaniowo-usługowej	[Symbol]	
[Symbol]	teren infrastruktury technicznej (w zakresie gospodarki wodno-ściekowej)	[Symbol]	
[Symbol]	TERENY KOMUNIKACJI	[Symbol]	
[Symbol]	KDGP - droga klasy głównej przysiężonej	[Symbol]	
[Symbol]	KDZ - droga klasy zbiorczej	[Symbol]	
[Symbol]	KDL+T - droga klasy lokalnej z tramwajem	[Symbol]	
[Symbol]	KDL - droga klasy lokalnej	[Symbol]	

Skala 1: 2 000
URZĄD MIASTA KRAKOWA
BIURO PLANOWANIA PRZESTRZENNEGO
WRZESIEŃ 2009