

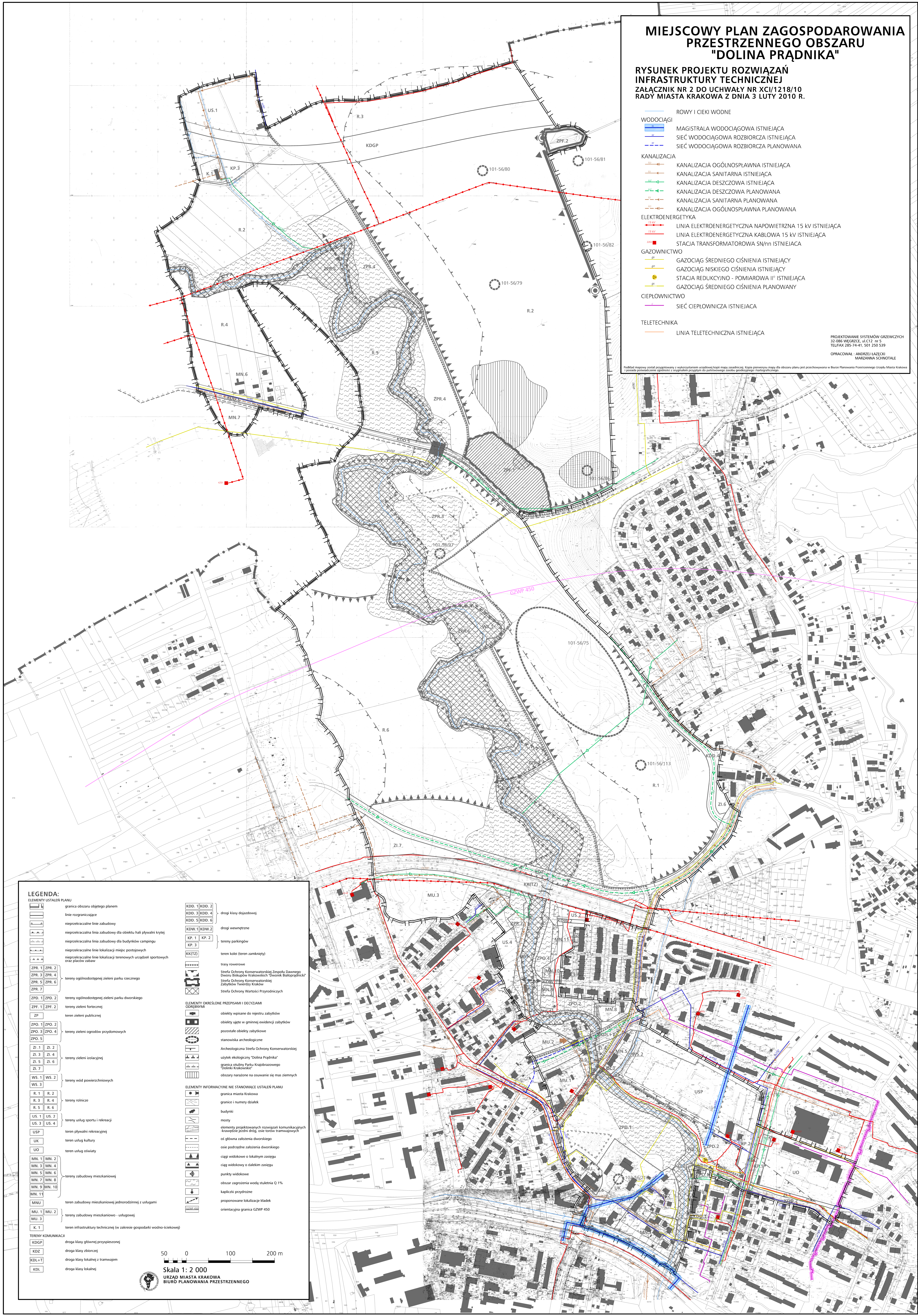
# MIEJSKOWY PLAN ZAGOSPODAROWANIA PRZESTRZENNEGO OBSZARU "DOLINA PRĄDNIKA"

RYSUNEK PROJEKTU ROZWIĄZAŃ INFRASTRUKTURY TECHNICZNEJ  
ZAŁĄCZNIK NR 2 DO UCHWAŁY NR XCI/1218/10  
RADY MIASTA KRAKOWA Z DNIA 3 LUTY 2010 R.

- RÓWY I CIEKI WODNE
- WODOCIĄGI**
  - MAGISTRALA WODOCIĄGOWA ISTNIEJĄCA
  - SIEĆ WODOCIĄGOWA ROZBIORCZA ISTNIEJĄCA
  - SIEĆ WODOCIĄGOWA ROZBIORCZA PLANOWANA
- KANALIZACJA**
  - KANALIZACJA OGÓLNOŚPIAWNA ISTNIEJĄCA
  - KANALIZACJA SANITARNA ISTNIEJĄCA
  - KANALIZACJA DESZCZOWA ISTNIEJĄCA
  - KANALIZACJA DESZCZOWA PLANOWANA
  - KANALIZACJA SANITARNA PLANOWANA
  - KANALIZACJA OGÓLNOŚPIAWNA PLANOWANA
- ELEKTROENERGETYKA**
  - LINIA ELEKTROENERGETYCZNA NAPIĘTRZNA 15 KV ISTNIEJĄCA
  - LINIA ELEKTROENERGETYCZNA KABLOWA 15 KV ISTNIEJĄCA
  - STACJA TRANSFORMATOROWA SN/nn ISTNIEJĄCA
- GAZOWNICTWO**
  - GAZOCIĄG ŚRĘDniego CIŚNIENIA ISTNIEJĄCY
  - GAZOCIĄG NISKIEGO CIŚNIENIA ISTNIEJĄCY
  - STACJA REDUKCYJNO - POMIAROWA II° ISTNIEJĄCA
  - GAZOCIĄG ŚRĘDniego CIŚNIENIA PLANOWANY
- CIEPŁOWNICTWO**
  - SIEĆ CIEPŁOWNICZA ISTNIEJĄCA
- TELETECHNIKA**
  - LINIA TELETECHNICZNA ISTNIEJĄCA

PROJEKTOWANIE SYSTEMÓW GRZEWCZYCH  
32-086 WĘGRZCE, ul. C12, nr 5  
TEL/FAX 285-74-41, 501 250 539  
OPRACOWAŁ: ANDRZEJ ŁĄŻECKI  
MARGARITA SCHNOTALE

Profil mapowy został przygotowany z wykorzystaniem urzędowej kopii mapy zasadniczej. Kopia planometry mapy dla obszaru planu jest przechowywana w Biurze Planowania Przestrzennego Urzędu Miasta Krakowa i służyła jako podstawa do sporządzenia projektu planu zagospodarowania przestrzennego i kartograficznego.



**LEGENDA:**

**ELEMENTY USTALEŃ PLANU**

- granica obszaru objętego planem
- linie rozgraniczające
- nieprzekraczalna linia zabudowy
- nieprzekraczalna linia zabudowy dla obiektu hali pływalni krytej
- nieprzekraczalna linia lokalizacji miejsc postojowych
- nieprzekraczalna linia lokalizacji terenowych urządzeń sportowych oraz placów zabaw
- ZPR.1 ZPR.2  
ZPR.3 ZPR.4  
ZPR.5 ZPR.6  
ZPR.7
- tereny ogólnodostępnej zieleni parku rzeźniczego
- ZPD.1 ZPD.2
- ZPF.1 ZPF.2
- ZP
- ZPO.1 ZPO.2  
ZPO.3 ZPO.4  
ZPO.5
- ZI.1 ZI.2  
ZI.3 ZI.4  
ZI.5 ZI.6  
ZI.7
- WS.1 WS.2  
WS.3
- R.1 R.2  
R.3 R.4  
R.5 R.6
- US.1 US.2  
US.3 US.4
- USP
- UK
- UO
- MN.1 MN.2  
MN.3 MN.4  
MN.5 MN.6  
MN.7 MN.8  
MN.9 MN.10  
MN.11
- MNU
- MU.1 MU.2  
MU.3
- K.1

**ELEMENTY OKREŚLONE PRZEPSAMI I DECYZJAMI ODRĘBNYMI**

- obiekty wpisane do rejestru zabytków
- pozostałe obiekty zabytkowe
- stanowiska archeologiczne
- Archeologiczna Strefa Ochrony Konsawatowskiej
- ujęcie ekologiczny "Dolina Prądnika"
- granica osłony Parku Krajobrazowego "Dolina Krakowska"
- obszary narażone na osuszenie się mas ziemnych

**ELEMENTY INFORMACYJNE NIE STANOWIĄCE USTALEŃ PLANU**

- granica miasta Krakowa
- granice i numery działek
- budynki
- mosty
- elementy projektowanych rozwiązań komunikacyjnych "krawędzie jezdni drog, osie torow tramwajowych"
- osie podziemne założenia dworskiego
- ciągi widokowe o lokalnym zasięgu
- ciągi widokowe o dalekim zasięgu
- punkty widokowe
- obszar zagrożenia wodą stuletnią Q 1%
- kapliczki przydrożne
- proponowane lokalizacje kładek
- orientacyjna granica GZWP 450

**TERENY KOMUNIKACJI**

- KDGP — droga klasy głównej przyspieszonej
- KDZ — droga klasy zbiorczej
- KDL+T — droga klasy lokalnej z tramwajem
- KDL — droga klasy lokalnej

**ELEMENTY OKREŚLONE PRZEPSAMI I DECYZJAMI ODRĘBNYMI**

- KDD.1 KDD.2  
KDD.3 KDD.4  
KDD.5 KDD.6
- KDW.1 KDW.2
- KP.1 KP.2  
KP.3
- KK(TZ)

**ELEMENTY INFORMACYJNE NIE STANOWIĄCE USTALEŃ PLANU**

- drogi klasy doposażonej
- drogi wewnętrzne
- tereny parkingów
- teren kolei (teren zamknięty)
- trasy rowerowe
- Strefa Ochrony Konsawatowskiej Zespołu Dawnego Dworu Biskupów Krakowskich "Dworek Białopędniczy"
- Strefa Ochrony Konsawatowskiej Zabłotów Twierdzy Kraków
- Strefa Ochrony Wartości Przyrodniczych

**ELEMENTY INFORMACYJNE NIE STANOWIĄCE USTALEŃ PLANU**

- granica miasta Krakowa
- granice i numery działek
- budynki
- mosty
- elementy projektowanych rozwiązań komunikacyjnych "krawędzie jezdni drog, osie torow tramwajowych"
- osie podziemne założenia dworskiego
- ciągi widokowe o lokalnym zasięgu
- ciągi widokowe o dalekim zasięgu
- punkty widokowe
- obszar zagrożenia wodą stuletnią Q 1%
- kapliczki przydrożne
- proponowane lokalizacje kładek
- orientacyjna granica GZWP 450

50 0 100 200 m

Skala 1: 2 000  
URZĄD MIASTA KRAKOWA  
BIURO PLANOWANIA PRZESTRZENNEGO