



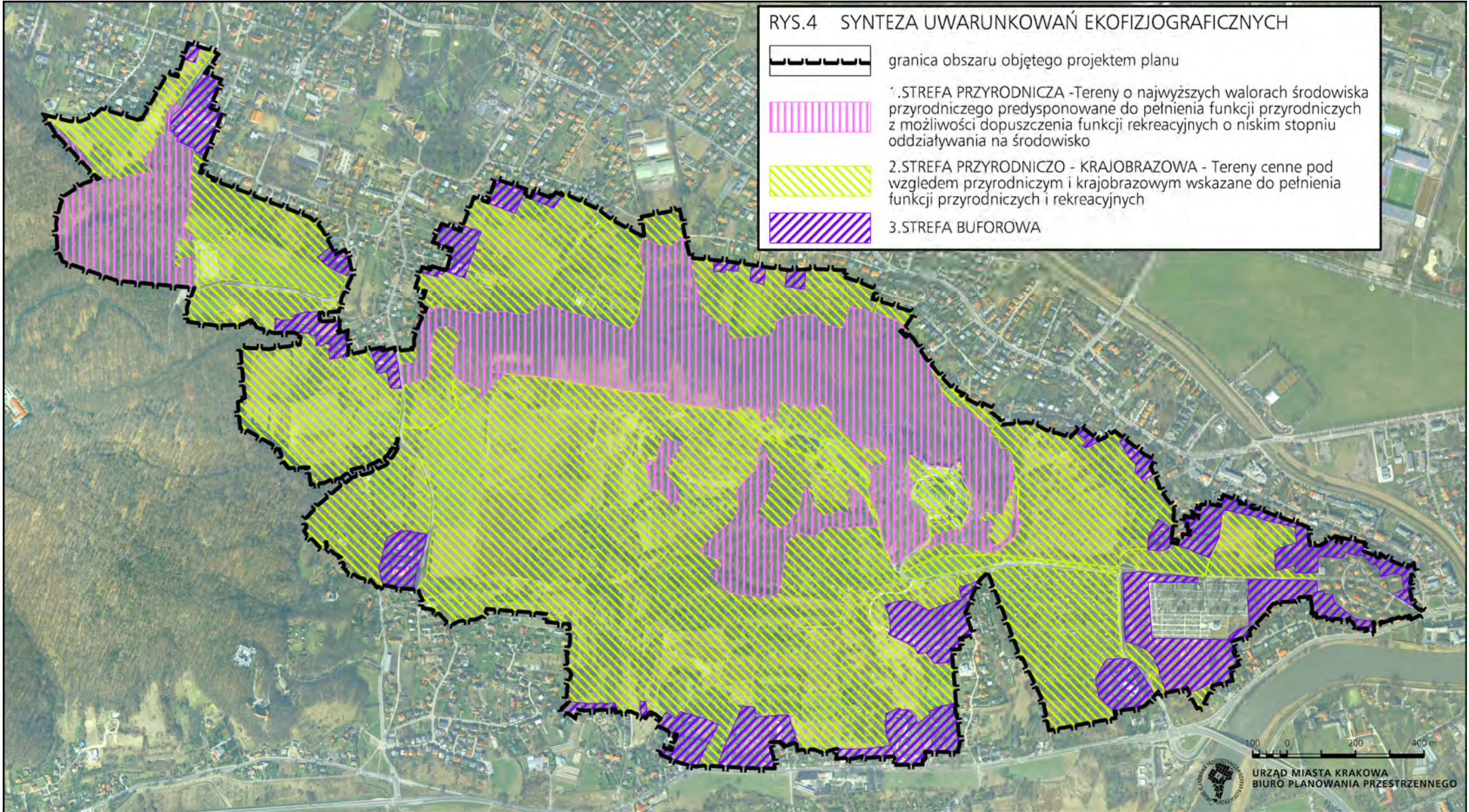


RYS.4 SYNTEZA UWARUNKOWAŃ EKOFIZJOGRAFICZNYCH

-  granica obszaru objętego projektem planu
-  1. STREFA PRZYRODNICZA - Tereny o najwyższych walorach środowiska przyrodniczego predysponowane do pełnienia funkcji przyrodniczych z możliwością dopuszczenia funkcji rekreacyjnych o niskim stopniu oddziaływania na środowisko
-  2. STREFA PRZYRODNICZO - KRAJOBRAZOWA - Tereny cenne pod względem przyrodniczym i krajobrazowym wskazane do pełnienia funkcji przyrodniczych i rekreacyjnych
-  3. STREFA BUFOROWA



100 0 200 400 m

URZĄD MIASTA KRAKOWA
BIURO PLANOWANIA PRZESTRZENNEGO