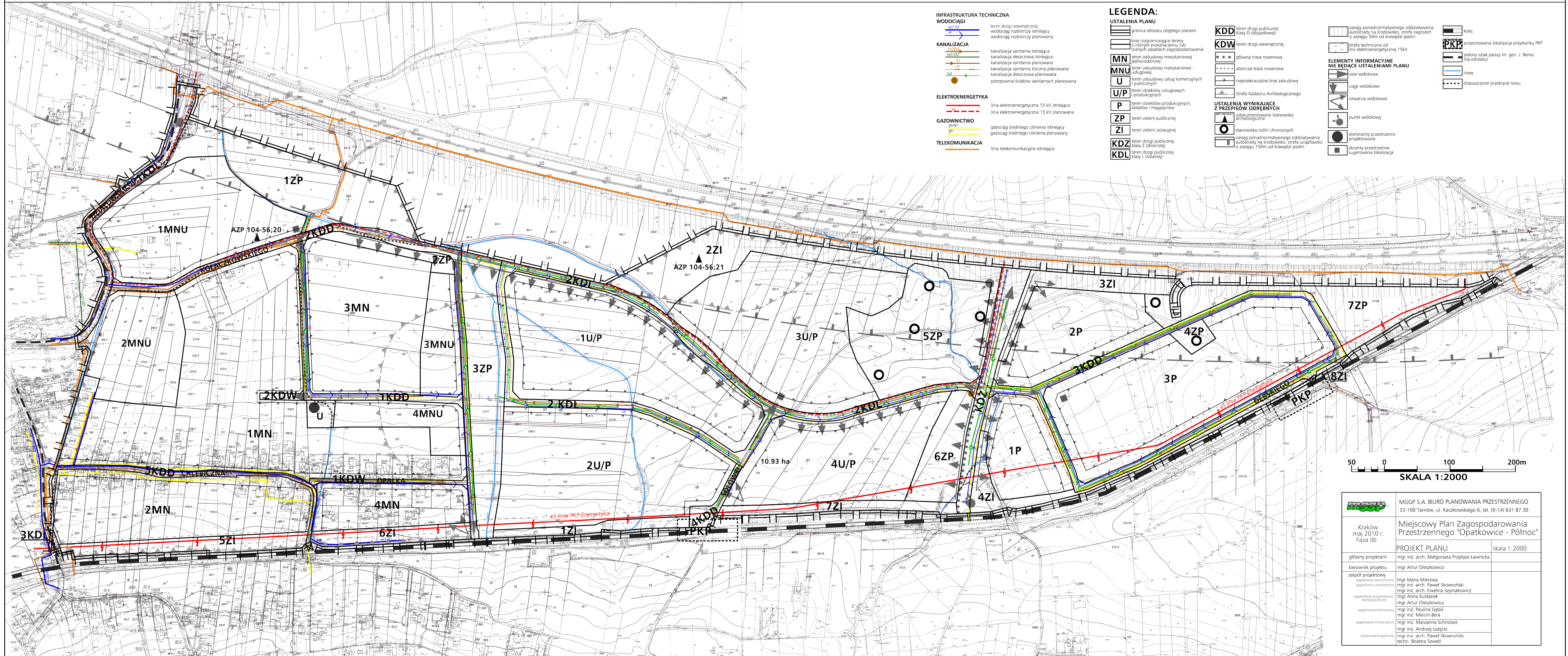


MIEJSKOWY PLAN ZAGOSPODAROWANIA PRZESTRZENNEGO
 OBSZARU "OPATKOWICE-POŁNOC"
 RYSUNEK ROZWIĄZAŃ INFRASTRUKTURY TECHNICZNEJ



- INFRASTRUKTURA TECHNICZNA**
- WODOCIĄGI**
 W110 teren drogi wewnętrznej wodociąg rozbiórczy istniejący
 W200 teren drogi wewnętrznej wodociąg rozbiórczy planowany
- KANALIZACJA**
 K1100 kanalizacja sanitarna istniejąca
 K2100 kanalizacja deszczowa istniejąca
 K3 kanalizacja sanitarna planowana
 K4 kanalizacja sanitarna tłoczna planowana
 K5 kanalizacja deszczowa planowana
 K6 pompownia ścieków sanitarnych planowana
- ELEKTROENERGETYKA**
 E15 linia elektroenergetyczna 15 kV istniejąca
 E15P linia elektroenergetyczna 15 kV planowana
- GAZOWNICTWO**
 G200 gazociąg średniego ciśnienia istniejący
 G2 gazociąg średniego ciśnienia planowany
- TELEKOMUNIKACJA**
 T1 linia telekomunikacyjna istniejąca

LEGENDA:

- USTALENIA PLANU**
 granica obszaru objętego planem
 linie rozgraniczające tereny o różnym przeznaczeniu lub o różnych zasadach zagospodarowania
MN teren zabudowy mieszkaniowej jednorodzinnej
MNU teren zabudowy mieszkaniowo-usługowej
U/P teren zabudowy usług komercyjnych i publicznych
U/P teren obiektów usługowych i produkcyjnych
P teren obiektów produkcyjnych, składów i magazynów
ZP teren zieleni publicznej
ZI teren zieleni izolacyjnej
KDZ teren drogi publicznej klasy Z (zbiórczej)
KDL teren drogi publicznej klasy L (lokalnej)

- KDD** teren drogi publicznej klasy D (dojazdowej)
KDW teren drogi wewnętrznej
 główna trasa rowerowa
 zbiorcza trasa rowerowa
 nieprzekraczalna linie zabudowy
 Strefa Nadzoru Archeologicznego
- USTALENIA WYNIKAJĄCE Z PRZEPISÓW ODRĘBNYCH**
 udokumentowane stanowiska archeologiczne
 stanowiska roślin chronionych
 zasięg ponadnormatywnego oddziaływania autostrady na środowisko, strefa zagrożenia o zasięgu 50m od krawędzi jezdnii

- ELEMENTY INFORMACYJNE NIE BĘDĄCE USTALENIAMI PLANU**
 osie widokowe
 ciągi widokowe
 otwarcia widokowe
 punkt widokowy
 dominanty przestrzenne projektowane
 akcenty przestrzenne sugerowana lokalizacja
- zasięg ponadnormatywnego oddziaływania autostrady na środowisko, strefa zagrożenia o zasięgu 50m od krawędzi jezdnii
 strefa techniczna od linii elektroenergetycznej 15kV
 kolej
 proponowana lokalizacja przystanku PKP
 zielony szlak pieszy im. gen. J. Bema (na obrzeżu)
 rowy
 dopuszczone przekrycie rowy

50 0 100 200m
SKALA 1:2000

 MGGP S.A. BIURO PLANOWANIA PRZESTRZENNEGO 33-100 Tarnów, ul. Kaczowskiego 6, tel. (0-14) 631 87 30	Miejskowy Plan Zagospodarowania Przestrzennego "Opatkowice - Północ" skala 1:2000	
	Kraków maj 2010 r. Faza IIb	PROJEKT PLANU
główny projektant mgr inż. arch. Małgorzata Przybysz-Lawnicka	kierownik projektu mgr Artur Oleszkowicz	
zespół projektowy zagadnienia ekonomiczne zagadnienia urbanistyczne zagadnienia środowiskowe szkieletograficzne zagadnienia komunikacji zagadnienia infrastruktury opracowanie graficzne	mgr inż. arch. Paweł Skowroński mgr inż. arch. Ewelina Szymakowicz mgr Anna Kuldanek mgr Artur Oleszkowicz mgr inż. Paulina Gębiś mgr inż. Marzena Biele mgr inż. Marzanna Schiniale mgr inż. Andrzeja Łazęcki mgr inż. arch. Paweł Skowroński techn. Bożena Szewc	