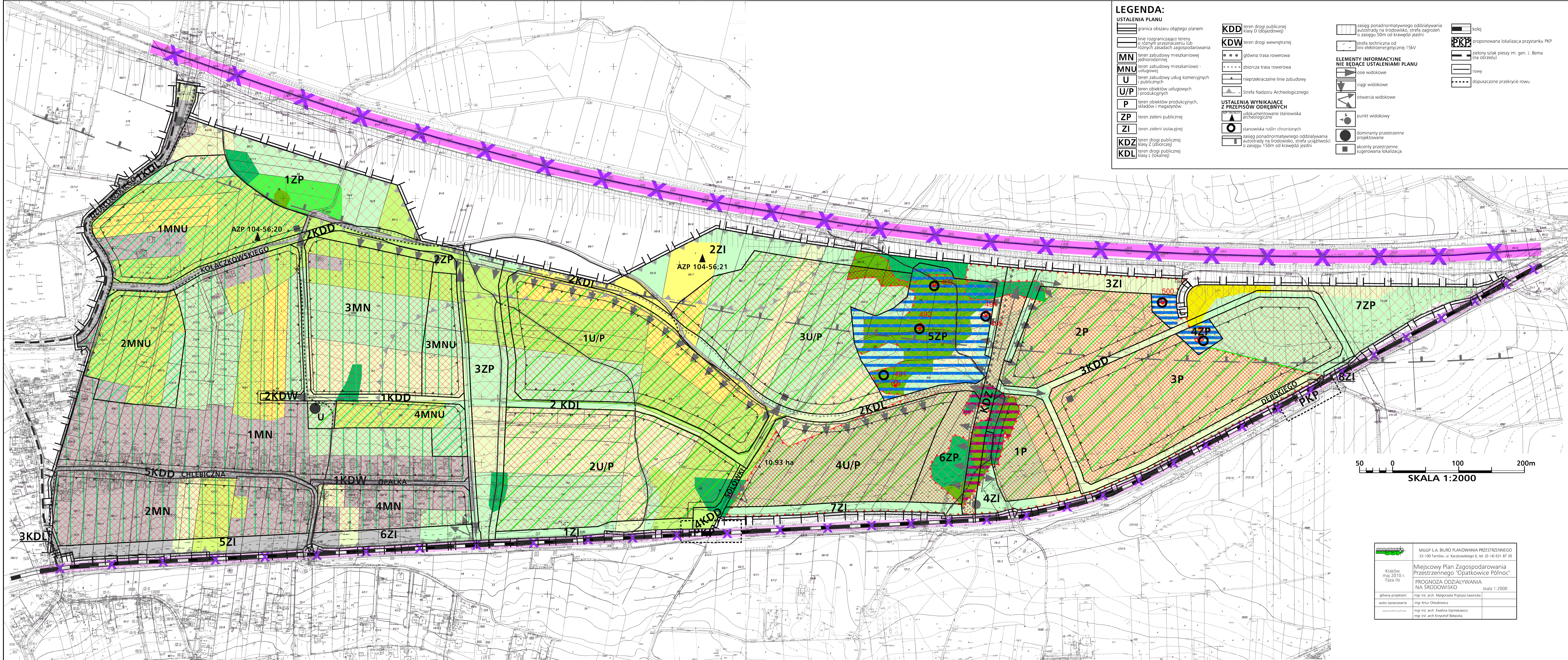


MIEJSKOWY PLAN ZAGOSPODAROWANIA PRZESTRZENNEGO  
 OBSZARU "OPATKOWICE-PÓŁNOC"  
 PROGNOZA ODZIAŁYWANIA NA ŚRODOWISKO



**LEGENDA:**

**USTALENIA PLANU**

- granicza obszaru objętego planem
- linia rozgraniczająca tereny o różnym przeznaczeniu lub różnych zasadach zagospodarowania
- MN** teren zabudowy mieszkaniowej jednorodzinnej
- MNU** teren zabudowy usług komercyjnych i publicznych
- U/P** teren obiektów usługowych i produkcyjnych
- P** teren obiektów produkcyjnych, składów i magazynów
- ZP** teren zieleni publicznej
- ZI** teren zieleni izolacyjnej
- KDZ** teren drogi publicznej klasy Z (zbiorniczej)
- KDL** teren drogi publicznej klasy L (lokalnej)
- KDD** teren drogi publicznej klasy D (dojazdowej)
- KDW** teren drogi wewnętrznej
- grówna trasa rowerowa
- zbiornica trasa rowerowa
- nieprzekracalne linie zabudowy
- Strefa Nadzoru Archeologicznego
- USTALENIA WYNIKAJĄCE Z PRZEPISÓW ODREBNYCH**
- udokumentowane stanowiska archeologiczne
- stanowiska roślin chronionych
- zakaz ponadnormatywnego oddziaływania autostrady na środowisko, strefa uciążliwości o zasięgu 150m od krawędzi jezdni

- zasięg ponadnormatywnego oddziaływania autostrady na środowisko, strefa zagrożenia o zasięgu 50m od krawędzi jezdni
- strefa techniczna od linii elektroenergetycznej 15kV
- osie widokowe
- ciągi widokowe
- otwarcia widokowe
- punkt widokowy
- dominantly przestrzenne projektowane
- akcenty przestrzenne sugerowana lokalizacja
- kolej
- proponowana lokalizacja przystanku PKP
- zielony szlak pieszy im. gen. J. Bema (na obrzeżu)
- rowy
- dopuszczone przekrycie rowu

50 0 100 200m  
 SKALA 1:2000

MGPP S.A. BIURO PLANOWANIA PRZESTRZENNEGO  
 33-100 Tarnobrzeg, ul. Kaczkowskiego 6, tel. (0-14) 631 87 30

Kraków, maj 2010 r.  
 Faza IIB

Miejscowy Plan Zagospodarowania Przestrzennego "Opatkowice-Północ"  
 PROGNOZA ODZIAŁYWANIA NA ŚRODOWISKO skala 1:2000

główny projektant mgr inż. arch. Małgorzata Przytyk-Lawnicka  
 autor opracowania mgr Artur Olszowski  
 recenzent projektu mgr inż. arch. Ewelina Szymkowiak  
 mgr inż. arch. Krzysztof Bielecki

**LEGENDA:**

**1. OBSZARY ZABUDOWANE, ZAINWESTOWANE I PRZEKSZTAŁCONE - STANOWISKA ISTNIĄCE BĄDŹ POTENCJALNE ZAGROŻENIE DLA ŚRODOWISKA**

- tereny zabudowy mieszkaniowej jednorodzinnej
- drogi i obszary kolejowe o przekroczonym poziomie hałasu
- autostrada A4
- linia kolejowa istniejąca

**2. OBSZARY I OBIEKTY CENNE POD WZGLĘDEM PRZYRODNICzym MAŁO ODPORNE NA ANTRÓPOPRĘSIĘ LUB ZDEGRADOWANE**

- 532 stanowiska roślin chronionych
- wydzielania ze stanowiskami roślin chronionych
- ROŚLINNOŚĆ ŁĄK I PASTWISK
- trzęślicowe łąki zmiennowilgotne (wydz.24)
- łąki wilgotne i zmiennowilgotne z dominacją trzcinicy (wydz.25)
- łąki wilgotne i zmiennowilgotne (wydz.26)
- łąka z ostrożeńcem łąkowym (wydz.27)
- łąki świeże rajgrasowe (wydz.33)
- SPONTANICZNE ZBIOROWISKA RUDEALNE zarośla (wydz.42)
- zbiorniki ugorów i odłogów (wydz.43)
- KOMPLEKSY PÓL UPRAWNYCH
- zbiorniki pól uprawnych (wydz.50)
- ZIELEŃ URZĄDZONA ORAZ INNE WYDZIELENIA
- zieleńce skwery i zieleni przyuliczna (wydz.55)
- ogródki działkowe i sady (wydz.58)
- ogródki przydomowe (wydz.60)
- tereny zainwestowane (wydz.59)

**3. PROGNOZOWANE ODDZIAŁYWNIE NA SZTĄTE ROŚLINNA USTALEŃ PROJEKTU PLANU**

- znaczące przekształcenia struktury roślinności siedlisk chronionych w terenach przeznaczonych pod zagospodarowanie
- znaczące przekształcenia struktury roślinności poza siedliskami chronionymi w terenach przeznaczonych pod zabudowę i zagospodarowanie
- tereny możliwych przekształceń w kierunku zieleni urządzonej
- obszary w których nastąpi całkowity zanik siedliska
- obszary w których zły się do utrzymania stanowisk roślin chronionych

**5. USTALENIA PROJEKTU MPZP DOT. MINIMALNEJ POWIERZCHNI TERENU BIOLOGICZNE CZYNNY**

- min. 25 - 40 %
- 40 - 50 %
- 50 - 70 %