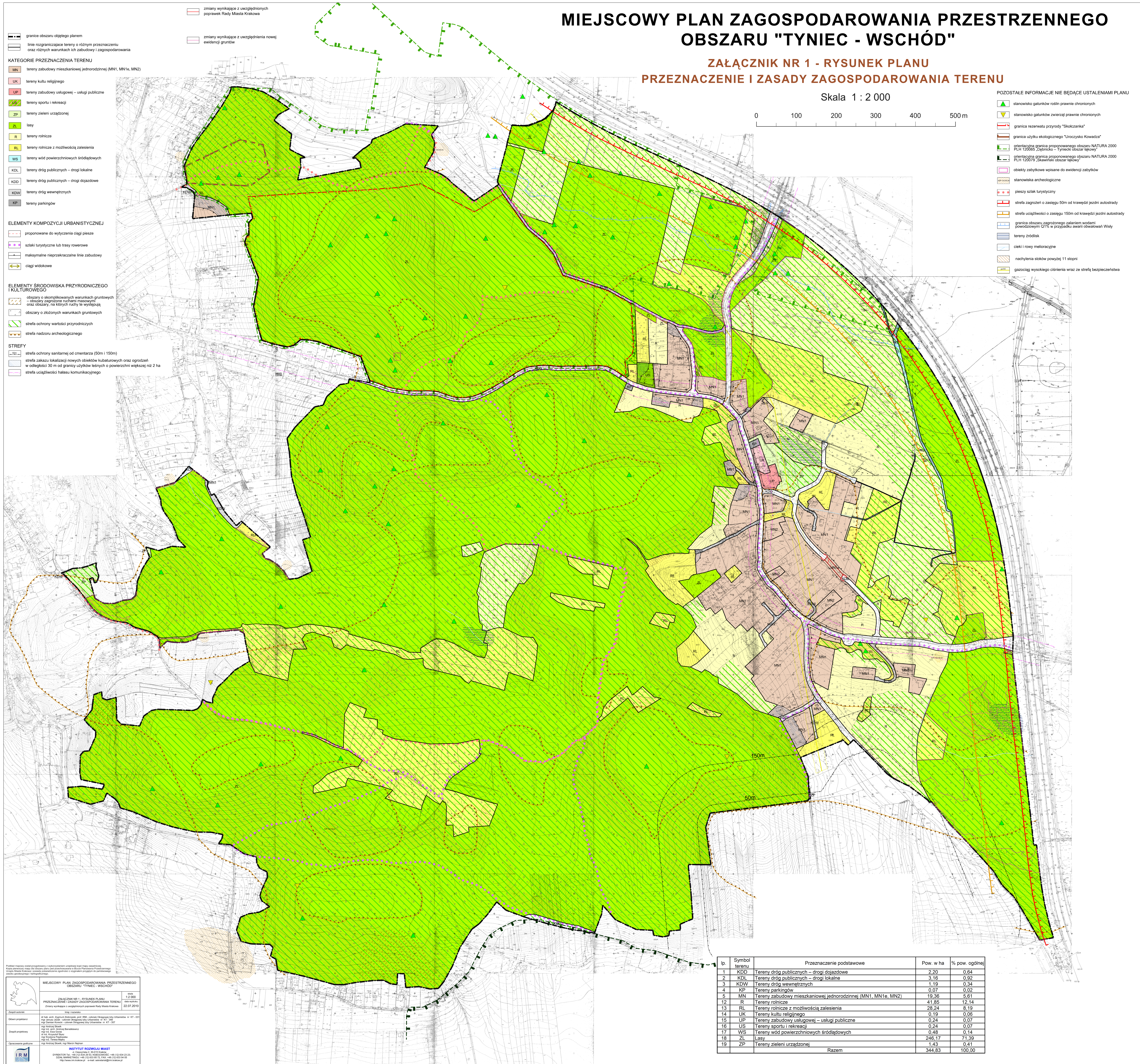


MIEJSCOWY PLAN ZAGOSPODAROWANIA PRZESTRZENNEGO OBSZARU "TYNIEC - WSCHÓD"

ZAŁĄCZNIK NR 1 - RYSUNEK PLANU PRZEZNACZENIE I ZASADY ZAGOSPODAROWANIA TERENU

Skala 1 : 2 000

0 100 200 300 400 500 m



- KATEGORIE PRZEZNACZENIA TERENU**
- MN tereny zabudowy mieszkaniowej jednorodzinnej (MN1, MN1e, MN2)
 - UK tereny kultury religijnej
 - UP tereny zabudowy usługowej – usługi publiczne
 - US tereny sportu i rekreacji
 - ZP tereny zieleni urządzonej
 - ZL lasy
 - R tereny rolnicze
 - RL tereny rolnicze z możliwością zalesienia
 - WS tereny wód powierzchniowych śródlądowych
 - KDL tereny dróg publicznych – drogi lokalne
 - KDD tereny dróg publicznych – drogi dojazdowe
 - KDW tereny dróg wewnętrznych
 - KP tereny parkingów

- ELEMENTY KOMPZYCJI URBANISTYCZNEJ**
- proponowane do wytyczenia ciągi piesze
 - szlaki turystyczne lub trasy rowerowe
 - maksymalne nieprzekraczalne linie zabudowy
 - ciągi widokowe

- ELEMENTY ŚRODOWISKA PRZYRODNICZEGO I KULTUROWEGO**
- obszary o skomplikowanych warunkach gruntowych – obszary zagrożone ruchami masowymi i obszary, na których należy je wyeliminować
 - obszary o złożonych warunkach gruntowych
 - strefa ochrony wartości przyrodniczych
 - strefa nadzoru archeologicznego

- STREFY**
- strefa ochrony sanitarnej od cmentarza (50m i 150m)
 - strefa zakazu lokalizacji nowych obiektów kubaturowych oraz ogrodzeń w odległości 30 m od granicy użytków leśnych o powierzchni większej niż 2 ha
 - strefa uciążliwości hałasu komunikacyjnego

- POZOSTAŁE INFORMACJE NIE BĘDĄCE USTALENIAMI PLANU**
- stanowisko gatunków roślin prawnie chronionych
 - stanowisko gatunków zwierząt prawnie chronionych
 - granica rezerwat przyrody "Skolczanka"
 - granica użytku ekologicznego "Uroczysko Kowadza"
 - orientacyjna granica proponowanego obszaru NATURA 2000 PLH 120065 „Dębicko – Tyniecki obszar łąkowy”
 - orientacyjna granica proponowanego obszaru NATURA 2000 PLH 120079 „Skawicki obszar łąkowy”
 - obiekty zabytkowe wpisane do ewidencji zabytków
 - stanowiska archeologiczne
 - ścieżki szlak turystyczny
 - strefa zagrożenia o zasięgu 50m od krawędzi jezdni autostrady
 - strefa uciążliwości o zasięgu 150m od krawędzi jezdni autostrady
 - granica obszaru zagrożonego zalaniem wodami powodziowymi Q1% w przypadku awarii obwałowań Wiśły
 - tereny źródlisk
 - cieki i rowy melioracyjne
 - nachylenia stoków powyżej 11 stopni
 - gazociąg wysokiego ciśnienia wraz ze strefą bezpieczeństwa

lp.	Symbol	Przeznaczenie podstawowe	Pow. w ha	% pow. ogólnej
1	KDD	Tereny dróg publicznych – drogi dojazdowe	2,20	0,64
2	KDL	Tereny dróg publicznych – drogi lokalne	3,16	0,92
3	KDW	Tereny dróg wewnętrznych	1,19	0,34
4	KP	Tereny parkingów	0,07	0,02
5	MN	Tereny zabudowy mieszkaniowej jednorodzinnej (MN1, MN1e, MN2)	19,36	5,61
12	R	Tereny rolnicze	41,85	12,14
13	RL	Tereny rolnicze z możliwością zalesienia	28,24	8,19
14	UK	Tereny kultury religijnej	0,19	0,06
15	UP	Tereny zabudowy usługowej – usługi publiczne	0,24	0,07
16	US	Tereny sportu i rekreacji	0,24	0,07
17	WS	Tereny wód powierzchniowych śródlądowych	0,48	0,14
18	ZL	Lasy	246,17	71,39
19	ZP	Tereny zieleni urządzonej	1,43	0,41
Razem			344,83	100,00

**MIEJSCOWY PLAN ZAGOSPODAROWANIA PRZESTRZENNEGO
OBSZARU "TYNIEC - WSCHÓD"**

ZAŁĄCZNIK NR 1 - RYSUNEK PLANU
PRZEZNACZENIE I ZASADY ZAGOSPODAROWANIA TERENU
Zmiany wynikające z uwzględnienia uwag i uwag mieszkańców
22.07.2010

Skala: 1:2 000

Opis projektu: [...]

Opis techniczny: [...]

BIURO PROJEKTOWE
IRM