

MIEJSCOWY PLAN ZAGOSPODAROWANIA PRZESTRZENNEGO "REJONU PRZEBIEGU ULICY 8 PUŁKU ULANÓW" PROGNOZA ODDZIAŁYWANIA NA ŚRODOWISKO

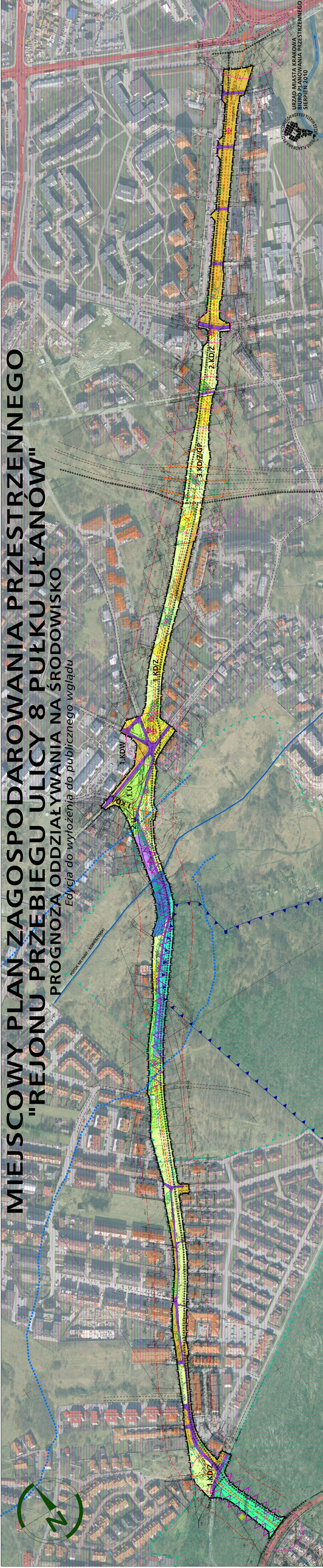
Edycja do wyłożenia do publicznego wglądu

**MIEJSCOWY PLAN ZAGOSPODAROWANIA PRZESTRZENNEGO
"REJONU PRZEBIEGU ULICY 8 PUŁKU ULANÓW"
PROGNOZA ODDZIAŁYWANIA NA ŚRODOWISKO**
WARTOŚCI PRZYRODNICZE
Zobowiązania realizowane (podst. Mapa rolniczo-recreacyjnej);
Zobowiązania realizowane (podst. Mapa rolniczo-recreacyjnej);

ELEMENTY USTALEN PLANU:

- granica obszaru objętego planem
- linie rozgraniczające
- nieprzekraczalna linia zabudowy
- 1.U-2.U
- 1.KDW
- 1.KD/L
- 1.KD/Z-2.KD/Z
- 3.KD/Z/GP
- tereny komunikacji, w tym tereny dróg wewnętrznych
- drogi klasy lokalnej
- drogi klasy zbiorczej
- drogi klasy zbiorczej wzdłuż ulicy, obszarze wzdłuż z trasą Logiwnicką
- elementy projektowanych rozwiązań
- urządzielny trasy rowerowej
- UWARUNKOWANIA EKSPLOZJACZNE
- UWARUNKOWANIA FIZIOGRAFICZNE
- orientacyjne granice niecki
- Ciek naturalny - potok Młynny Kobierski
- Elementy prognozy
- znaczące koleje w strukturze przyrodniczej
- Podkreślenie obszarów, w których dopuszczalne zagospodarowanie pod komercyjną
- Planem Urządzenia Ładu
- kolory otwarcia
- ulic i dróg istniejące
- Nasyt ziemny-łuda
- ZAINWESTOWANE TERENY SĄSIEDNIC
- tereny zabudowy
- tereny leśne
- Obszar, ulica istniejącego ulicami erogowego

50 100 200m
Skala 1:2000
URZĄD MIASTA KRAKOWA
BIURO PLANOWANIA PRZESTRZENNEGO
SIERPIEŃ 2010



URZĄD MIASTA KRAKOWA
BIURO PLANOWANIA PRZESTRZENNEGO
SIERPIEŃ 2010