

RYS.2 SYNTEZA UWARUNKOWAŃ EKOFIZJOGRAFICZNYCH



granica obszaru objętego projektem planu



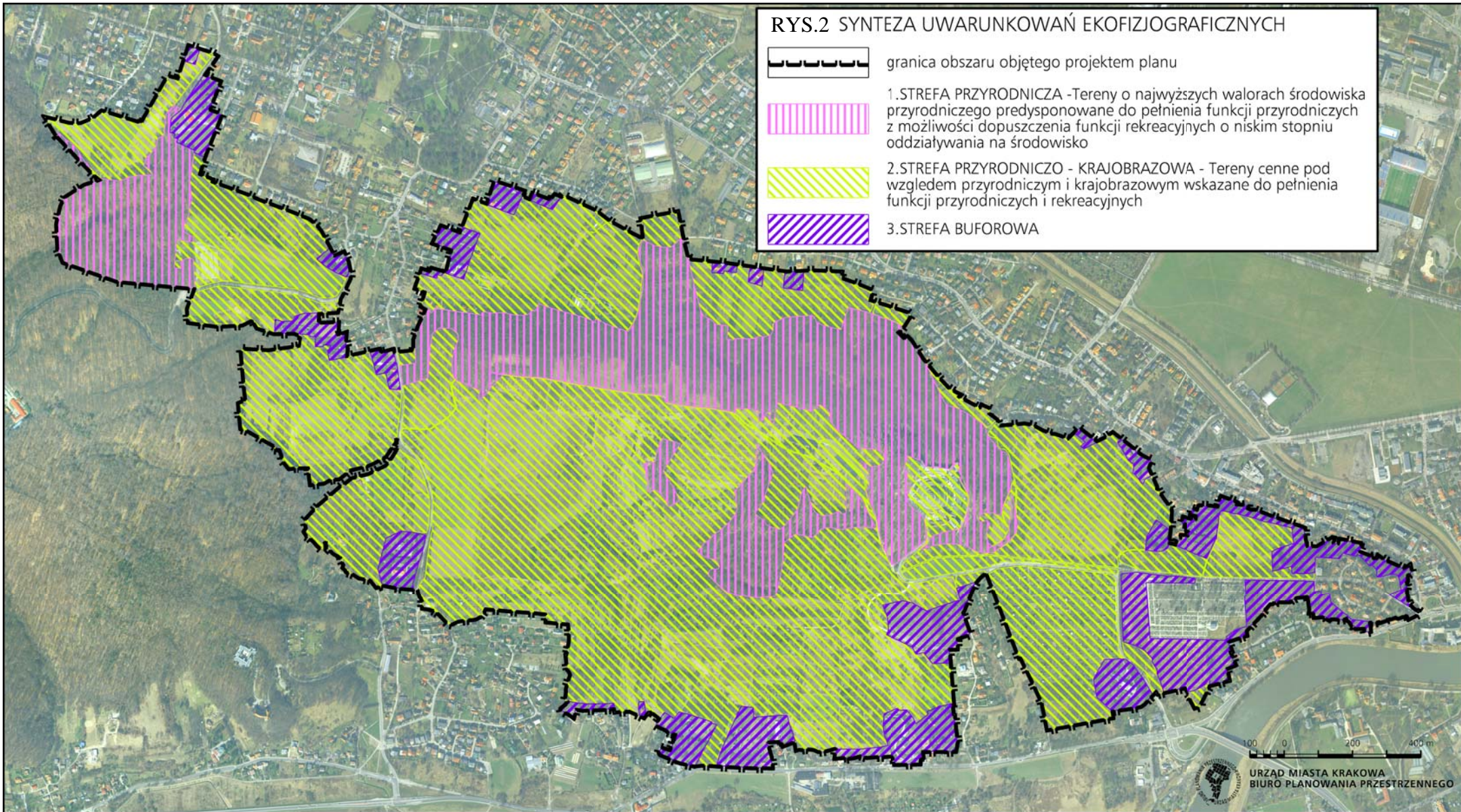
1. STREFA PRZYRODNICZA - Tereny o najwyższych walorach środowiska przyrodniczego predysponowane do pełnienia funkcji przyrodniczych z możliwością dopuszczenia funkcji rekreacyjnych o niskim stopniu oddziaływania na środowisko



2. STREFA PRZYRODNICZO - KRAJOBRAZOWA - Tereny cenne pod względem przyrodniczym i krajobrazowym wskazane do pełnienia funkcji przyrodniczych i rekreacyjnych



3. STREFA BUFOROWA



0 100 200 400 m



URZĄD MIASTA KRAKOWA  
BIURO PLANOWANIA PRZESTRZENNEGO