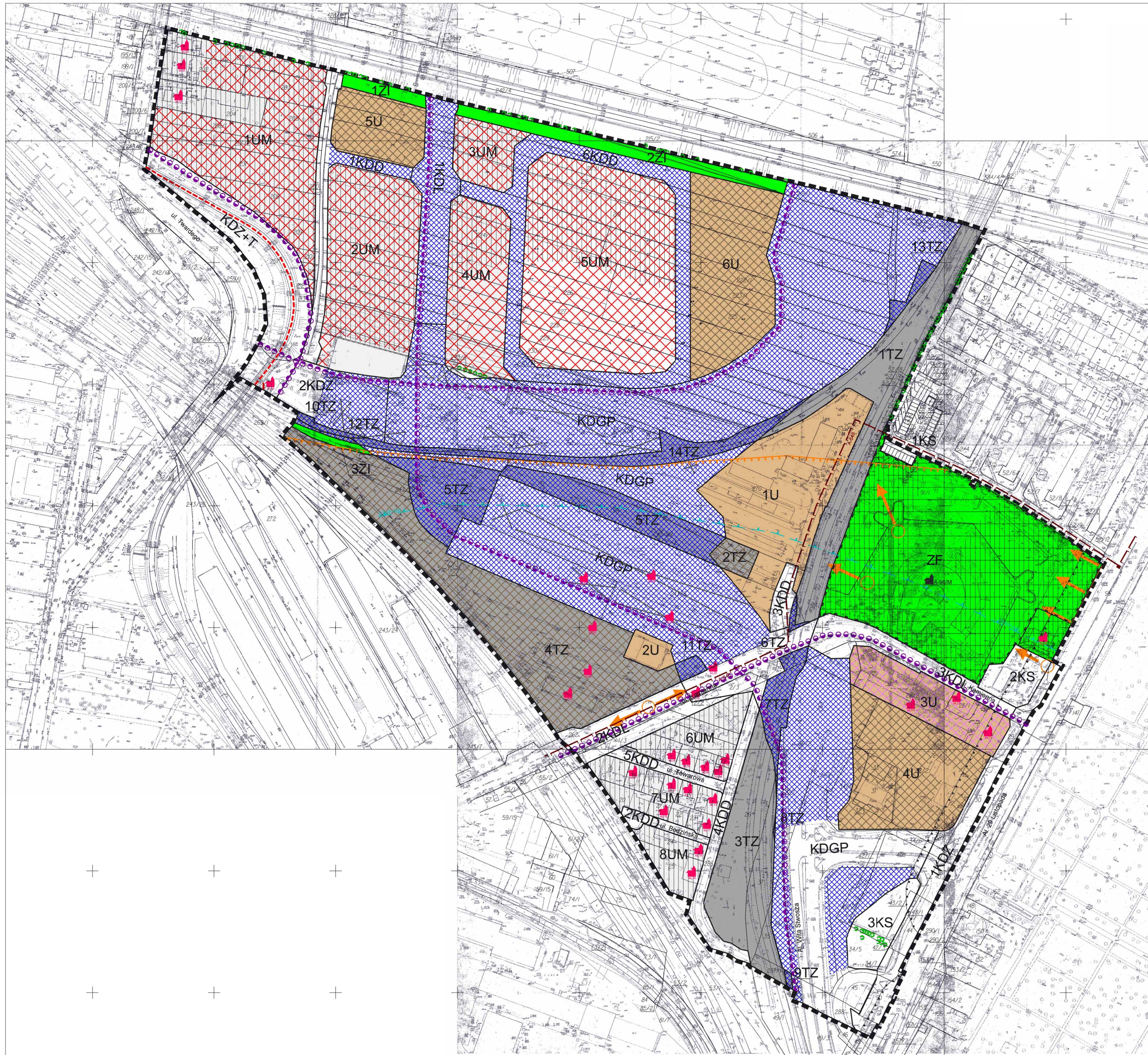


MIEJSCOWY PLAN ZAGOSPODAROWANIA PRZESTRZENNEGO OBSZARU "ŻABINIEC-POŁUDNIE" W KRAKOWIE

PROGNOZA ŚRODOWISKOWA-EDYCJA DO WYŁOŻENIA DO PUBLICZNEGO WGLĄDU W DNIACH OD 09.03. DO 06.04.2011

SKALA 1:1000



LEGENDA PROGNOZY

- tereny zamieszkałe z zabudową usługowo-mieszkalową o zachowanej funkcji
- tereny zamieszkałe z zabudową usługową o zachowanej funkcji
- wprowadzane planem nowe tereny do zabudowy mieszkaniowej pod zabudowę usługowo-mieszkalową
- wprowadzane planem nowe tereny do zabudowy usługowej
- tereny zamieszkałe z zabudową mieszkaniowo-usługową, wskazane planem do zmiany funkcji pod zabudowę usługową
- istniejące elementy systemu komunikacyjnego
- projektowane elementy systemu komunikacyjnego
- istniejące obiekty, kubaturowe kolidujące z przeznaczeniem terenu
- tereny zamknięte
- projektowane elementy systemu komunikacyjnego w sytuacji ustania statusu terenu zamkniętego
- wprowadzane planem nowe tereny do zabudowy usługowej w sytuacji ustania statusu terenu zamkniętego
- istniejące i projektowane tereny zieleni o zakładanej funkcji
- teren foru "Lwowa Wawzawski" wskazany do działań adaptacyjno-rehabilitacyjnych

LEGENDA:

OZNACZENIA FORMALNE

- GRANICA OBSZARU OBJĘTEGO PLANEM
- LINIE ROZGRANICZAJĄCE TERENY O RÓŻNYM PRZEZNACZENIU LUB RÓŻNYCH ZASADACH ZAGOSPODAROWANIA

TERENY ZABUDOWY MIESZKANIOWEJ

- UM TERENY ZABUDOWY USŁUGOWO - MIESZKANIOWEJ (1UM - 8UM)

TERENY ZABUDOWY USŁUGOWEJ

- U TERENY ZABUDOWY USŁUGOWEJ (1U - 6U)

TERENY ZIELEN

- ZF TEREN ZIELEN FORTECZNEJ
- ZI TERENY ZIELEN IZOLACYJNEJ (ZI - 3ZI)

TERENY ZAMKNIĘTE

- TZ TERENY ZAMKNIĘTE (1TZ - 14TZ)

TERENY TRAS KOMUNIKACYJNYCH

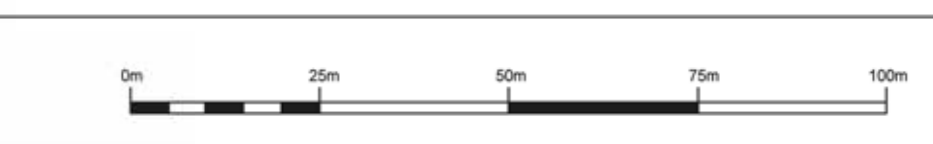
- KDGP TERENY PUBLICZNEJ DROGI RUCHU PRZYSPIESZONOŚCI
- KDZ TERENY PUBLICZNEJ DROGI ZBIORCZEJ (KDZ - 2KDZ)
- KDZ+T TERENY PUBLICZNYCH DRÓG ZBIORCZYCH Z TRAMWAJEM
- KDL TERENY PUBLICZNYCH DRÓG LOKALNYCH (KDL - 3KDL)
- KDD TERENY PUBLICZNEJ DROGI DOJAZDOWEJ (KDD - 8KDD)
- KS TERENY OBSŁUGI KOMUNIKACYJNEJ (KS - 3KS)

OZNACZENIA WYNIKAJĄCE Z PRZEPISÓW ODRĘBNYCH

- ZASIEG PASA OCZUŁAJĄCEGO WOKÓŁ CEMENTARZA
- OBJEKT WPISANY DO REJESTRU ZABYTKÓW A-964
- GRANICA HISTORYCZNEGO UKŁADU URBANISTYCZNEGO, KLEPISZA WPISANY DO REJESTRU ZABYTKÓW POD NR A-648
- OBJEKTY WJĘTE W EWIDENCJĘ ZABYTKÓW
- POMIKRY PAMIĘCI
- STREFA NAZDZORU ARCHEOLOGICZNEGO

INFORMACYJNA CZĘŚĆ RYSUNKU PLANU

- LINIA SZYBKIEGO TRAMWAJU
- TRASY ROWEROWE
- CENNA PRZYRODNICZO ZIELEN WYSOKA
- PUNKTY WIDOKOWE - KIERUNKI WGLĄDÓW
- ORIENTACYJNY ZABIEG GŁÓWNEGO ZBIORNIKA WÓD PODZIEMNYCH (GZWP-406)
- STREFA PONAHOŃMIATYWNEGO ODDZIAŁYWANIA MISTYCZNEGO



INWESTOR	GMINA MIEJSKA KRAKÓW		
PROJEKTANT	BUREAU D'ARCHITECTURE ET D'URBANISME SAATCHI & PARTNERS		
TYTUŁ	PROJEKT PLANU ZAGOSPODAROWANIA PRZESTRZENNEGO OBSZARU ŻABINIEC-POŁUDNIE W KRAKOWIE		
DATA WYKONANIA	12.03.2011	SKALA	1:1000
DATA WYKONANIA	12.03.2011	NR DOK. WYKONANIA	001/001
ODBIORCA PROJEKTU	Urząd Miasta Krakowa		
REDAKTOR DOKUMENTU	mgr inż. Andrzej Góral		
ODBIORCA PROJEKTU	mgr inż. Anna Góral		