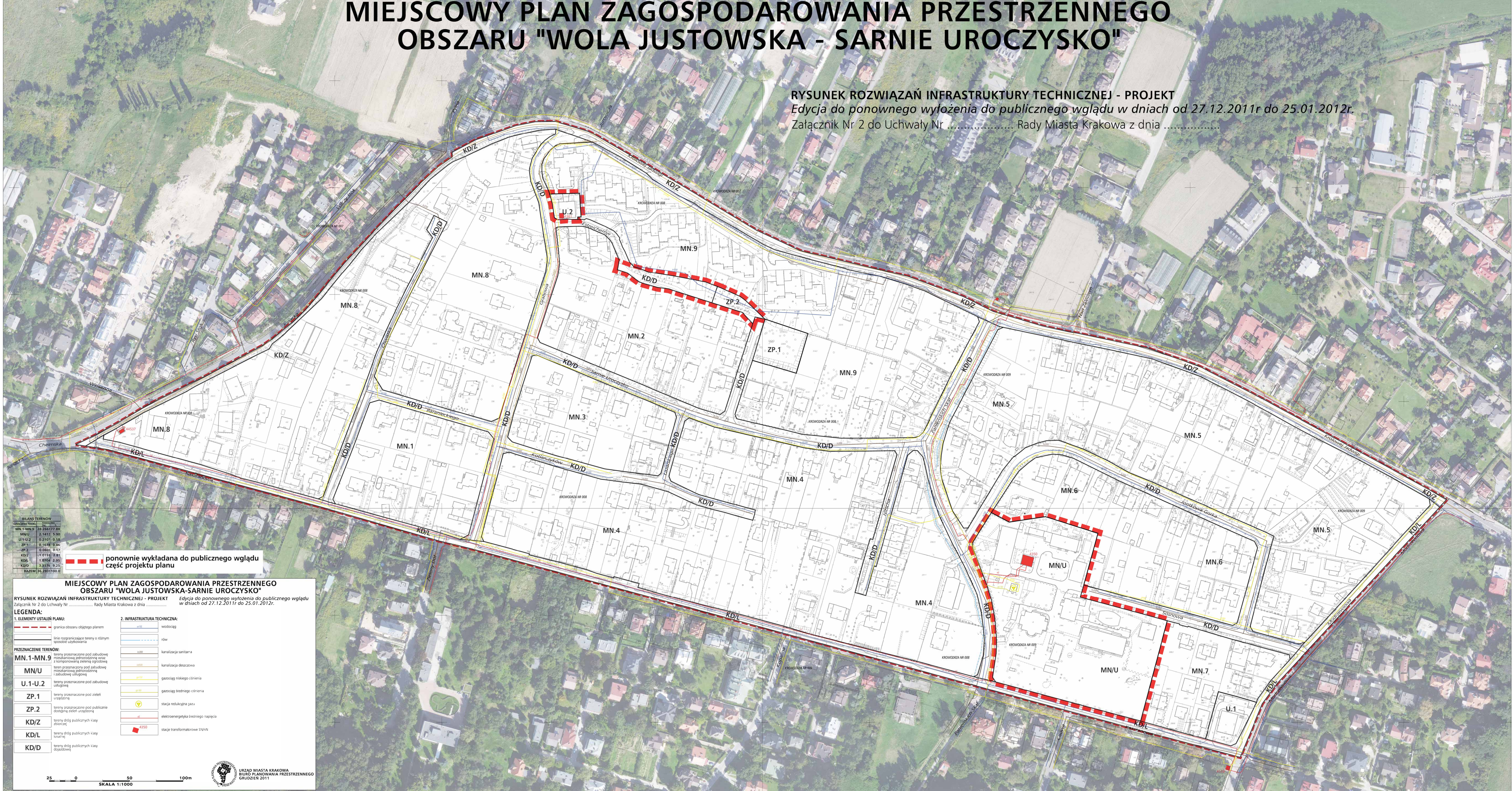


# MIEJSCOWY PLAN ZAGOSPODAROWANIA PRZESTRZENNEGO OBSZARU "WOLA JUSTOWSKA - SARNIE UROCZYSKO"

## RYSUNEK ROZWIĄZAŃ INFRASTRUKTURY TECHNICZNEJ - PROJEKT

Edycja do ponownego wyłożenia do publicznego wglądu w dniach od 27.12.2011r do 25.01.2012r.

Załącznik Nr 2 do Uchwały Nr ..... Rady Miasta Krakowa z dnia .....



BILANS TERENÓW	
Typ terenu	Wzrost
MN.1-MN.9	28 266 777,85
MNU	2 141,590
ZP.1	2 110,538
ZP.2	0 167,845
U.1	0 060,917
U.2	1 919,283
KD/Z	1 074,825
KD/D	3 335,921
RAZEM	36 281 110,0

ponownie wykładana do publicznego wglądu część projektu planu

**MIEJSCOWY PLAN ZAGOSPODAROWANIA PRZESTRZENNEGO OBSZARU "WOLA JUSTOWSKA-SARNIE UROCZYSKO"**  
RYSUNEK ROZWIĄZAŃ INFRASTRUKTURY TECHNICZNEJ - PROJEKT Edycja do ponownego wyłożenia do publicznego wglądu w dniach od 27.12.2011r do 25.01.2012r.  
Załącznik Nr 2 do Uchwały Nr ..... Rady Miasta Krakowa z dnia .....

LEGENDA:	
1. ELEMENTY USTALEN PLANU:	
	granicz obszaru objętego planem
	linia rozgraniczająca tereny o różnym sposobie użytkowania
	granicz planu
PRZYZNACZENIE TERENÓW:	
<b>MN.1-MN.9</b>	tereny przeznaczane pod zabudowę mieszkaniową jedynostanową wraz z komplementującą zielenią ogólnodostępną
<b>MNU</b>	tereny przeznaczane pod zabudowę mieszkaniową jedynostanową z zabudową usługową
<b>U.1-U.2</b>	tereny przeznaczane pod zabudowę usługową
<b>ZP.1</b>	tereny przeznaczane pod zieleń urządzeniową
<b>ZP.2</b>	tereny przeznaczane pod zieleń ogólnodostępną
<b>KD/Z</b>	tereny dróg publicznych klasy zbliżonej
<b>KD/L</b>	tereny dróg publicznych klasy lokalnej
<b>KD/D</b>	tereny dróg publicznych klasy dojazdowej

2. INFRASTRUKTURA TECHNICZNA:	
	wodociąg
	kanalizacja sanitarna
	kanalizacja deszczowa
	gazociąg niskiego ciśnienia
	gazociąg średniego ciśnienia
	stacja redukcyjna gazu
	elektroenergetyka rozdzielnicza
	stacje transformatorowe SN/TK

URZĄD MIASTA KRAKOWA  
BIURO PLANOWANIA PRZESTRZENNEGO  
GRUDZIEŃ 2011

