

# MIEJSCOWY PLAN ZAGOSPODAROWANIA PRZESTRZENNEGO OBSZARU "BRONOWICE MAŁE-RONDO OFIAR KATYŃIA" RYSUNEK PLANU - PROJEKT

**LEGENDA ELEMENTY USTALEŃ PLANU**

- granicz oszaru objętego planem
- linia rozgraniczająca
- nieprzekraczalna linia zabudowy

**PRZEZNACZENIA TERENÓW**

- MN Tereny Zabudowy Mieszkaniowej jednorodzinnej
- MN/U Tereny Zabudowy Mieszkaniowej jednorodzinnej i Usług
- MWn Tereny Zabudowy Mieszkaniowej Wielorodzinnej Niskiej Intensywności
- MW/U Tereny Zabudowy Mieszkaniowej Wielorodzinnej i Usługowej
- U Tereny Zabudowy Usługowej
- ZP Tereny Zieleni Urzędzanej

**TERENY KOMUNIKACJI**

- KD/GP droga publiczna klasy głównej ruchu przyspieszonego
- KD/L droga publiczna klasy lokalnej
- KD/D droga publiczna klasy dojazdowej
- KDW droga wewnętrznia
- strefy wyższej zabudowy
- strefy niższej zabudowy

**ELEMENTY INFORMACYJNE PLANU NIE BĘDĄCE USTALENIAMI PLANU**

- orientacyjna granica otwornego zbiornika wód podziemnych GZWP 452
- zasięgi ponadnormatywnego oddziaływania hałasem od kolei
- zasięgi ponadnormatywnego oddziaływania hałasem od dróg
- powiązania piesze
- szpalery drzew
- główny kierunek dostępu do przystanku SCA w zintegrowanym węzł przystankowym

**ELEMENTY WYNIKAJĄCE Z OCENY WIG PRZEPISÓW GOSPODARSTWA I INNYCH DOKUMENTÓW**

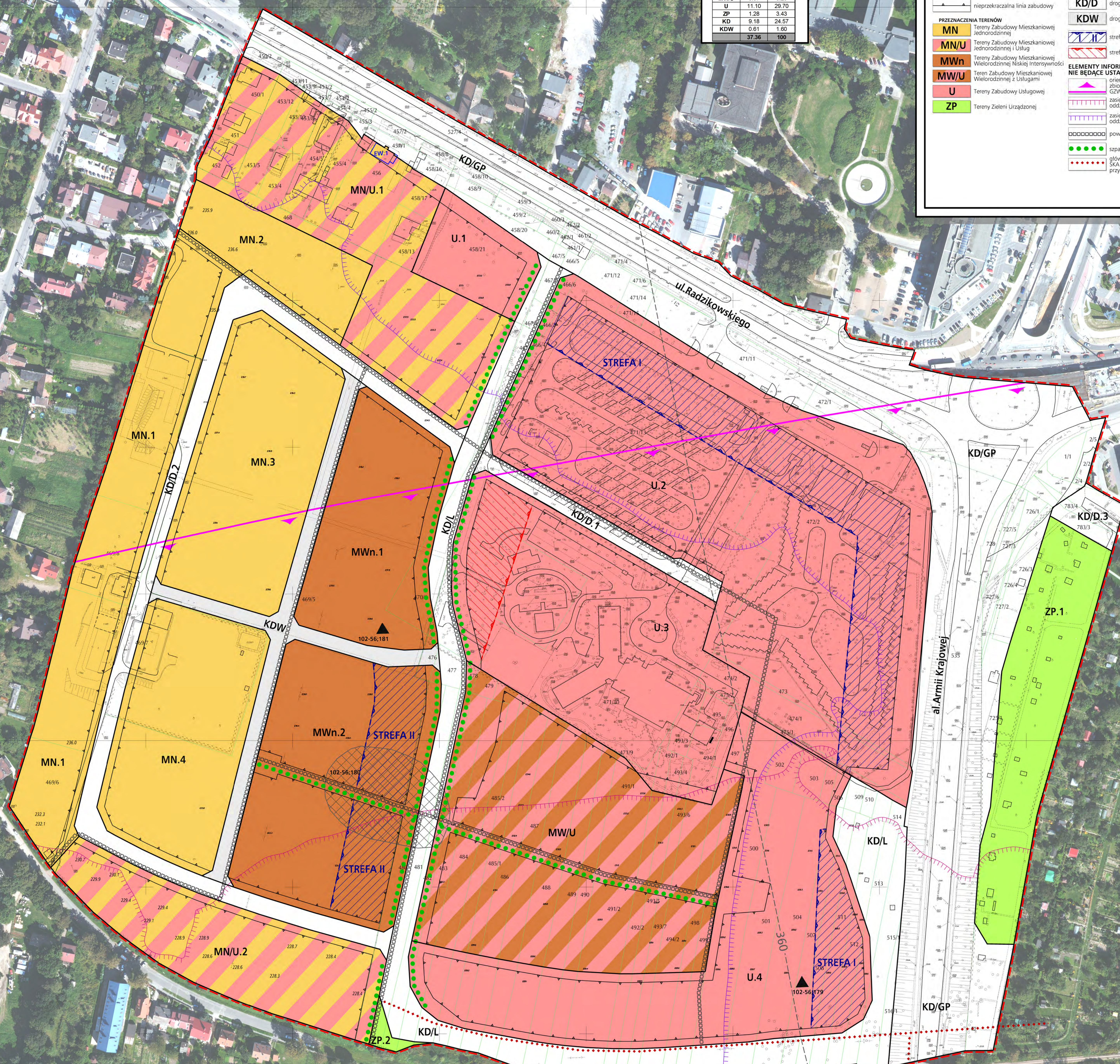
- EW.1 obiekt ujęty w ewidencji zabytków
- 102-56-177 stanowiska archeologiczne
- 360 zasięgi powierzchni ograniczających łopatkę Kraków-Balice

**Załącznik Nr 1 do Uchwały Nr ... Rady Miasta Krakowa z dnia ...**

SKALA 1:1000

URZĄD MIASTA KRAKOWA BIURO PLANOWANIA PRZESTRZENNEGO EDYCJA PROJEKTU PLANU WYŁOŻONA DO PUBLICZNEGO WGLĄDU W DNIACH 3.01.2012-1.02.2012

|              | [ha]         | [%]        |
|--------------|--------------|------------|
| MN           | 5,48         | 14,70      |
| MN/U         | 3,34         | 8,90       |
| MWn          | 3,30         | 8,80       |
| MW/U         | 3,07         | 8,20       |
| U            | 11,10        | 29,70      |
| ZP           | 1,28         | 3,43       |
| KD           | 9,18         | 24,57      |
| KDW          | 0,61         | 1,60       |
| <b>RAZEM</b> | <b>37,36</b> | <b>100</b> |



**MIEJSCOWY PLAN ZAGOSPODAROWANIA PRZESTRZENNEGO OBSZARU BRONOWICE MAŁE - RONDO OFIAR KATYŃIA**

Wielkość: 1:1000

10 0 10 20 30 40 50m

**LEGENDA**

- granicz oszaru objętego planem
- linia rozgraniczająca
- nieprzekraczalna linia zabudowy
- granicz oszaru objętego planem
- linia rozgraniczająca
- nieprzekraczalna linia zabudowy

**PRZEZNACZENIA TERENÓW**

- MN Tereny Zabudowy Mieszkaniowej jednorodzinnej
- MN/U Tereny Zabudowy Mieszkaniowej jednorodzinnej i Usług
- MWn Tereny Zabudowy Mieszkaniowej Wielorodzinnej Niskiej Intensywności
- MW/U Tereny Zabudowy Mieszkaniowej Wielorodzinnej i Usługowej
- U Tereny Zabudowy Usługowej
- ZP Tereny Zieleni Urzędzanej

**TERENY KOMUNIKACJI**

- KD/GP droga publiczna klasy głównej ruchu przyspieszonego
- KD/L droga publiczna klasy lokalnej
- KD/D droga publiczna klasy dojazdowej
- KDW droga wewnętrznia

**ELEMENTY INFORMACYJNE PLANU NIE BĘDĄCE USTALENIAMI PLANU**

- orientacyjna granica otwornego zbiornika wód podziemnych GZWP 452
- zasięgi ponadnormatywnego oddziaływania hałasem od kolei
- zasięgi ponadnormatywnego oddziaływania hałasem od dróg
- powiązania piesze
- szpalery drzew
- główny kierunek dostępu do przystanku SCA w zintegrowanym węzł przystankowym

**ELEMENTY WYNIKAJĄCE Z OCENY WIG PRZEPISÓW GOSPODARSTWA I INNYCH DOKUMENTÓW**

- EW.1 obiekt ujęty w ewidencji zabytków
- 102-56-177 stanowiska archeologiczne
- 360 zasięgi powierzchni ograniczających łopatkę Kraków-Balice

**Załącznik Nr 1 do Uchwały Nr ... Rady Miasta Krakowa z dnia ...**

SKALA 1:1000

URZĄD MIASTA KRAKOWA BIURO PLANOWANIA PRZESTRZENNEGO EDYCJA PROJEKTU PLANU WYŁOŻONA DO PUBLICZNEGO WGLĄDU W DNIACH 3.01.2012-1.02.2012

**MIEJSCOWY PLAN ZAGOSPODAROWANIA PRZESTRZENNEGO OBSZARU BRONOWICE MAŁE - RONDO OFIAR KATYŃIA**

Wielkość: 1:1000

10 0 10 20 30 40 50m

**LEGENDA**

- granicz oszaru objętego planem
- linia rozgraniczająca
- nieprzekraczalna linia zabudowy
- granicz oszaru objętego planem
- linia rozgraniczająca
- nieprzekraczalna linia zabudowy

**PRZEZNACZENIA TERENÓW**

- MN Tereny Zabudowy Mieszkaniowej jednorodzinnej
- MN/U Tereny Zabudowy Mieszkaniowej jednorodzinnej i Usług
- MWn Tereny Zabudowy Mieszkaniowej Wielorodzinnej Niskiej Intensywności
- MW/U Tereny Zabudowy Mieszkaniowej Wielorodzinnej i Usługowej
- U Tereny Zabudowy Usługowej
- ZP Tereny Zieleni Urzędzanej

**TERENY KOMUNIKACJI**

- KD/GP droga publiczna klasy głównej ruchu przyspieszonego
- KD/L droga publiczna klasy lokalnej
- KD/D droga publiczna klasy dojazdowej
- KDW droga wewnętrznia

**ELEMENTY INFORMACYJNE PLANU NIE BĘDĄCE USTALENIAMI PLANU**

- orientacyjna granica otwornego zbiornika wód podziemnych GZWP 452
- zasięgi ponadnormatywnego oddziaływania hałasem od kolei
- zasięgi ponadnormatywnego oddziaływania hałasem od dróg
- powiązania piesze
- szpalery drzew
- główny kierunek dostępu do przystanku SCA w zintegrowanym węzł przystankowym

**ELEMENTY WYNIKAJĄCE Z OCENY WIG PRZEPISÓW GOSPODARSTWA I INNYCH DOKUMENTÓW**

- EW.1 obiekt ujęty w ewidencji zabytków
- 102-56-177 stanowiska archeologiczne
- 360 zasięgi powierzchni ograniczających łopatkę Kraków-Balice

**Załącznik Nr 1 do Uchwały Nr ... Rady Miasta Krakowa z dnia ...**

SKALA 1:1000

URZĄD MIASTA KRAKOWA BIURO PLANOWANIA PRZESTRZENNEGO EDYCJA PROJEKTU PLANU WYŁOŻONA DO PUBLICZNEGO WGLĄDU W DNIACH 3.01.2012-1.02.2012

**MIEJSCOWY PLAN ZAGOSPODAROWANIA PRZESTRZENNEGO OBSZARU BRONOWICE MAŁE - RONDO OFIAR KATYŃIA**

Wielkość: 1:1000

10 0 10 20 30 40 50m

**LEGENDA**

- granicz oszaru objętego planem
- linia rozgraniczająca
- nieprzekraczalna linia zabudowy
- granicz oszaru objętego planem
- linia rozgraniczająca
- nieprzekraczalna linia zabudowy

**PRZEZNACZENIA TERENÓW**

- MN Tereny Zabudowy Mieszkaniowej jednorodzinnej
- MN/U Tereny Zabudowy Mieszkaniowej jednorodzinnej i Usług
- MWn Tereny Zabudowy Mieszkaniowej Wielorodzinnej Niskiej Intensywności
- MW/U Tereny Zabudowy Mieszkaniowej Wielorodzinnej i Usługowej
- U Tereny Zabudowy Usługowej
- ZP Tereny Zieleni Urzędzanej

**TERENY KOMUNIKACJI**

- KD/GP droga publiczna klasy głównej ruchu przyspieszonego
- KD/L droga publiczna klasy lokalnej
- KD/D droga publiczna klasy dojazdowej
- KDW droga wewnętrznia

**ELEMENTY INFORMACYJNE PLANU NIE BĘDĄCE USTALENIAMI PLANU**

- orientacyjna granica otwornego zbiornika wód podziemnych GZWP 452
- zasięgi ponadnormatywnego oddziaływania hałasem od kolei
- zasięgi ponadnormatywnego oddziaływania hałasem od dróg
- powiązania piesze
- szpalery drzew
- główny kierunek dostępu do przystanku SCA w zintegrowanym węzł przystankowym

**ELEMENTY WYNIKAJĄCE Z OCENY WIG PRZEPISÓW GOSPODARSTWA I INNYCH DOKUMENTÓW**

- EW.1 obiekt ujęty w ewidencji zabytków
- 102-56-177 stanowiska archeologiczne
- 360 zasięgi powierzchni ograniczających łopatkę Kraków-Balice

**Załącznik Nr 1 do Uchwały Nr ... Rady Miasta Krakowa z dnia ...**

SKALA 1:1000

URZĄD MIASTA KRAKOWA BIURO PLANOWANIA PRZESTRZENNEGO EDYCJA PROJEKTU PLANU WYŁOŻONA DO PUBLICZNEGO WGLĄDU W DNIACH 3.01.2012-1.02.2012

**MIEJSCOWY PLAN ZAGOSPODAROWANIA PRZESTRZENNEGO OBSZARU BRONOWICE MAŁE - RONDO OFIAR KATYŃIA**

Wielkość: 1:1000

10 0 10 20 30 40 50m

**LEGENDA**

- granicz oszaru objętego planem
- linia rozgraniczająca
- nieprzekraczalna linia zabudowy
- granicz oszaru objętego planem
- linia rozgraniczająca
- nieprzekraczalna linia zabudowy

**PRZEZNACZENIA TERENÓW**

- MN Tereny Zabudowy Mieszkaniowej jednorodzinnej
- MN/U Tereny Zabudowy Mieszkaniowej jednorodzinnej i Usług
- MWn Tereny Zabudowy Mieszkaniowej Wielorodzinnej Niskiej Intensywności
- MW/U Tereny Zabudowy Mieszkaniowej Wielorodzinnej i Usługowej
- U Tereny Zabudowy Usługowej
- ZP Tereny Zieleni Urzędzanej

**TERENY KOMUNIKACJI**

- KD/GP droga publiczna klasy głównej ruchu przyspieszonego
- KD/L droga publiczna klasy lokalnej
- KD/D droga publiczna klasy dojazdowej
- KDW droga wewnętrznia

**ELEMENTY INFORMACYJNE PLANU NIE BĘDĄCE USTALENIAMI PLANU**

- orientacyjna granica otwornego zbiornika wód podziemnych GZWP 452
- zasięgi ponadnormatywnego oddziaływania hałasem od kolei
- zasięgi ponadnormatywnego oddziaływania hałasem od dróg
- powiązania piesze
- szpalery drzew
- główny kierunek dostępu do przystanku SCA w zintegrowanym węzł przystankowym

**ELEMENTY WYNIKAJĄCE Z OCENY WIG PRZEPISÓW GOSPODARSTWA I INNYCH DOKUMENTÓW**

- EW.1 obiekt ujęty w ewidencji zabytków
- 102-56-177 stanowiska archeologiczne
- 360 zasięgi powierzchni ograniczających łopatkę Kraków-Balice

**Załącznik Nr 1 do Uchwały Nr ... Rady Miasta Krakowa z dnia ...**

SKALA 1:1000

URZĄD MIASTA KRAKOWA BIURO PLANOWANIA PRZESTRZENNEGO EDYCJA PROJEKTU PLANU WYŁOŻONA DO PUBLICZNEGO WGLĄDU W DNIACH 3.01.2012-1.02.2012

**MIEJSCOWY PLAN ZAGOSPODAROWANIA PRZESTRZENNEGO OBSZARU BRONOWICE MAŁE - RONDO OFIAR KATYŃIA**

Wielkość: 1:1000

10 0 10 20 30 40 50m

**LEGENDA**

- granicz oszaru objętego planem
- linia rozgraniczająca
- nieprzekraczalna linia zabudowy
- granicz oszaru objętego planem
- linia rozgraniczająca
- nieprzekraczalna linia zabudowy

**PRZEZNACZENIA TERENÓW**

- MN Tereny Zabudowy Mieszkaniowej jednorodzinnej
- MN/U Tereny Zabudowy Mieszkaniowej jednorodzinnej i Usług
- MWn Tereny Zabudowy Mieszkaniowej Wielorodzinnej Niskiej Intensywności
- MW/U Tereny Zabudowy Mieszkaniowej Wielorodzinnej i Usługowej
- U Tereny Zabudowy Usługowej
- ZP Tereny Zieleni Urzędzanej

**TERENY KOMUNIKACJI**

- KD/GP droga publiczna klasy głównej ruchu przyspieszonego
- KD/L droga publiczna klasy lokalnej
- KD/D droga publiczna klasy dojazdowej
- KDW droga wewnętrznia

**ELEMENTY INFORMACYJNE PLANU NIE BĘDĄCE USTALENIAMI PLANU**

- orientacyjna granica otwornego zbiornika wód podziemnych GZWP 452
- zasięgi ponadnormatywnego oddziaływania hałasem od kolei
- zasięgi ponadnormatywnego oddziaływania hałasem od dróg
- powiązania piesze
- szpalery drzew
- główny kierunek dostępu do przystanku SCA w zintegrowanym węzł przystankowym

**ELEMENTY WYNIKAJĄCE Z OCENY WIG PRZEPISÓW GOSPODARSTWA I INNYCH DOKUMENTÓW**

- EW.1 obiekt ujęty w ewidencji zabytków
- 102-56-177 stanowiska archeologiczne
- 360 zasięgi powierzchni ograniczających łopatkę Kraków-Balice

**Załącznik Nr 1 do Uchwały Nr ... Rady Miasta Krakowa z dnia ...**

SKALA 1:1000

URZĄD MIASTA KRAKOWA BIURO PLANOWANIA PRZESTRZENNEGO EDYCJA PROJEKTU PLANU WYŁOŻONA DO PUBLICZNEGO WGLĄDU W DNIACH 3.01.2012-1.02.2012