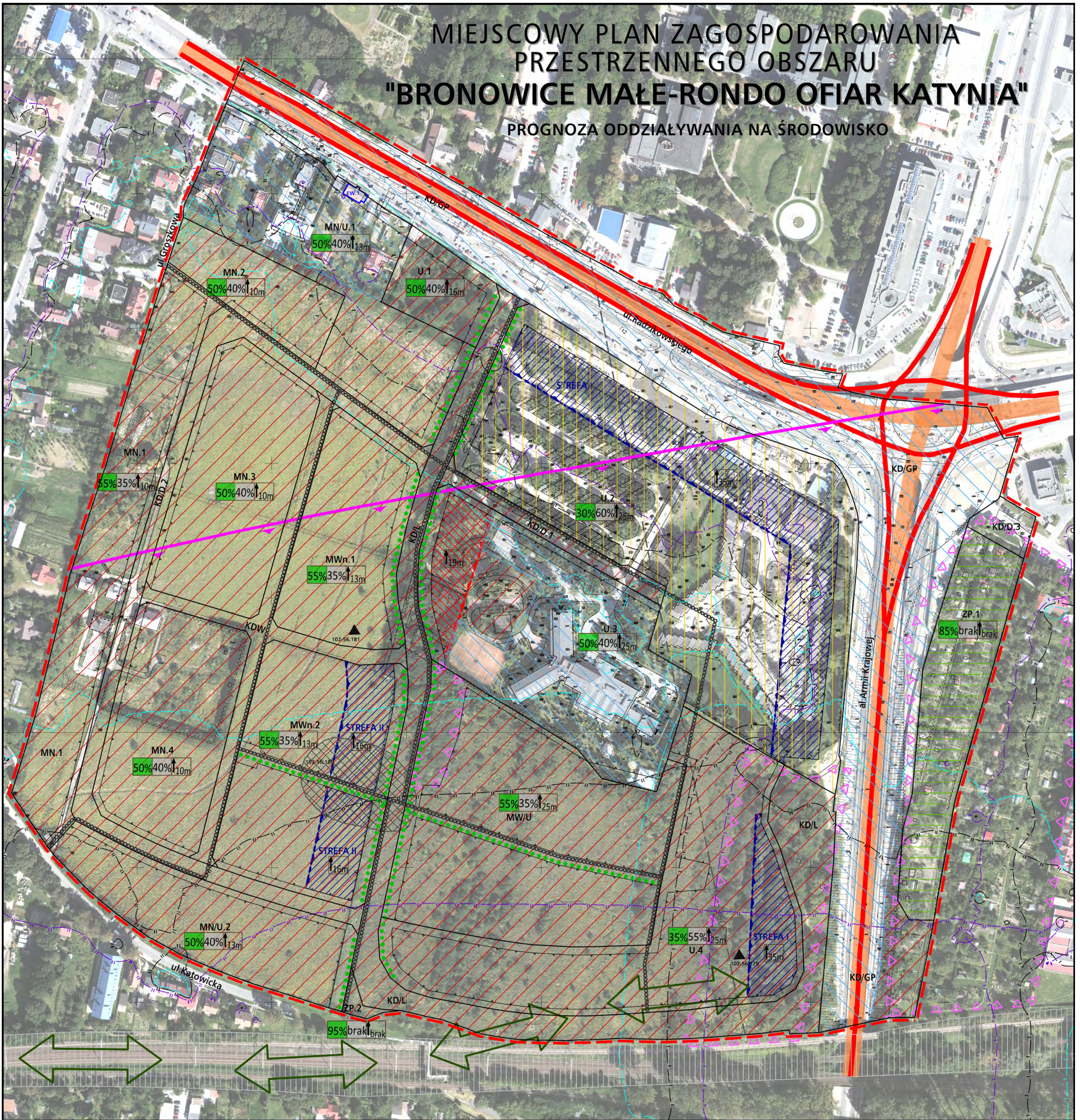


# MIEJSKOWY PLAN ZAGOSPODAROWANIA PRZESTRZENNEGO OBSZARU "BRONOWICE MAŁE-RONDO OFIAR KATYNIA"

PROGNOZA ODDZIAŁYWANIA NA ŚRODOWISKO



## USTALENIA PLANU

- granica obszaru objętego planem
- linie rozgraniczające
- nieprzekraczalne linie zabudowy

## PRZEZNACZENIA TERENÓW

- MN** Tereny Zabudowy Mieszkaniowej Jednorodzinnej
- MN/U** Tereny Zabudowy Mieszkaniowej Jednorodzinnej i Usług
- MWn** Tereny Zabudowy Mieszkaniowej Wielorodzinnej Niskiej Intensywności
- MW/U** Tereny Zabudowy Mieszkaniowej Wielorodzinnej z Usługami
- U** Tereny Zabudowy Usługowej
- ZP** Tereny Zieleni Urządzonej

## TERENY KOMUNIKACJI

- KD/GP** droga publiczna klasy głównej ruchu przyspieszonego
- KD/L** droga publiczna klasy lokalnej
- KD/D** drogi publiczne klasy dojazdowej
- KDW** droga wewnętrzna

- strefy wyższej zabudowy
- strefa niższej zabudowy
- projektowane szpalery drzew
- projektowane powiązania piesze

- projektowane powiązania piesze

- projektowane powiązania piesze

- projektowane powiązania piesze

- projektowane powiązania piesze

- projektowane powiązania piesze

- projektowane powiązania piesze

- projektowane powiązania piesze

- projektowane powiązania piesze

- projektowane powiązania piesze

- projektowane powiązania piesze

- projektowane powiązania piesze

- projektowane powiązania piesze

- projektowane powiązania piesze

- projektowane powiązania piesze

- projektowane powiązania piesze

- projektowane powiązania piesze

- projektowane powiązania piesze

## WARTOŚCI PRZYRODNICZE I UWARUNKOWANIA FIZJOGRAFICZNE

- obszary cenne pod względem przyrodniczym [32]
- powiązania przyrodnicze z terenami sąsiednimi

## ODDZIAŁYWANIA ANTROPOGENICZNE

- izofona określająca wartość hałasu  $L_{100h}$  = 55 dB od dróg
- izofona określająca wartość hałasu  $L_{100h}$  = 55 dB od kolei
- izofona określająca wartość hałasu  $L_{100h}$  = 60 dB od dróg
- izofona określająca wartość hałasu  $L_{100h}$  = 60 dB od kolei
- izofona określająca wartość hałasu  $L_{10}$  = 50 dB od dróg
- izofona określająca wartość hałasu  $L_{10}$  = 50 dB od kolei
- ulice o istotnym oddziaływaniu na środowisko
- tereny kolejowe

## PROGNOZOWANE ZMIANY I CHARAKTER PRZEKSZTAŁCEŃ

- tereny całkowitych zmian w strukturze funkcjonalnej, przyrodniczej i krajobrazowej
- zmiana sposobu zagospodarowania w ramach dotychczasowej funkcji, istotne zmiany w strukturze przyrodniczej i krajobrazowej
- przekształcenia w kierunku zieleni urządzonej ogólnodostępnej
- tereny bez znaczących zmian

## ELEMENTY INFORMACYJNE

- 70% wskaźnik powierzchni biologicznie czynnej
- 20% wskaźnik powierzchni zabudowy
- 15m maksymalna wysokość zabudowy

50 0 50 100m  
skala 1:2000



URZĄD MIASTA KRAKOWA  
BIURO PLANOWANIA PRZESTRZENNEGO  
GRUDZIEŃ 2011