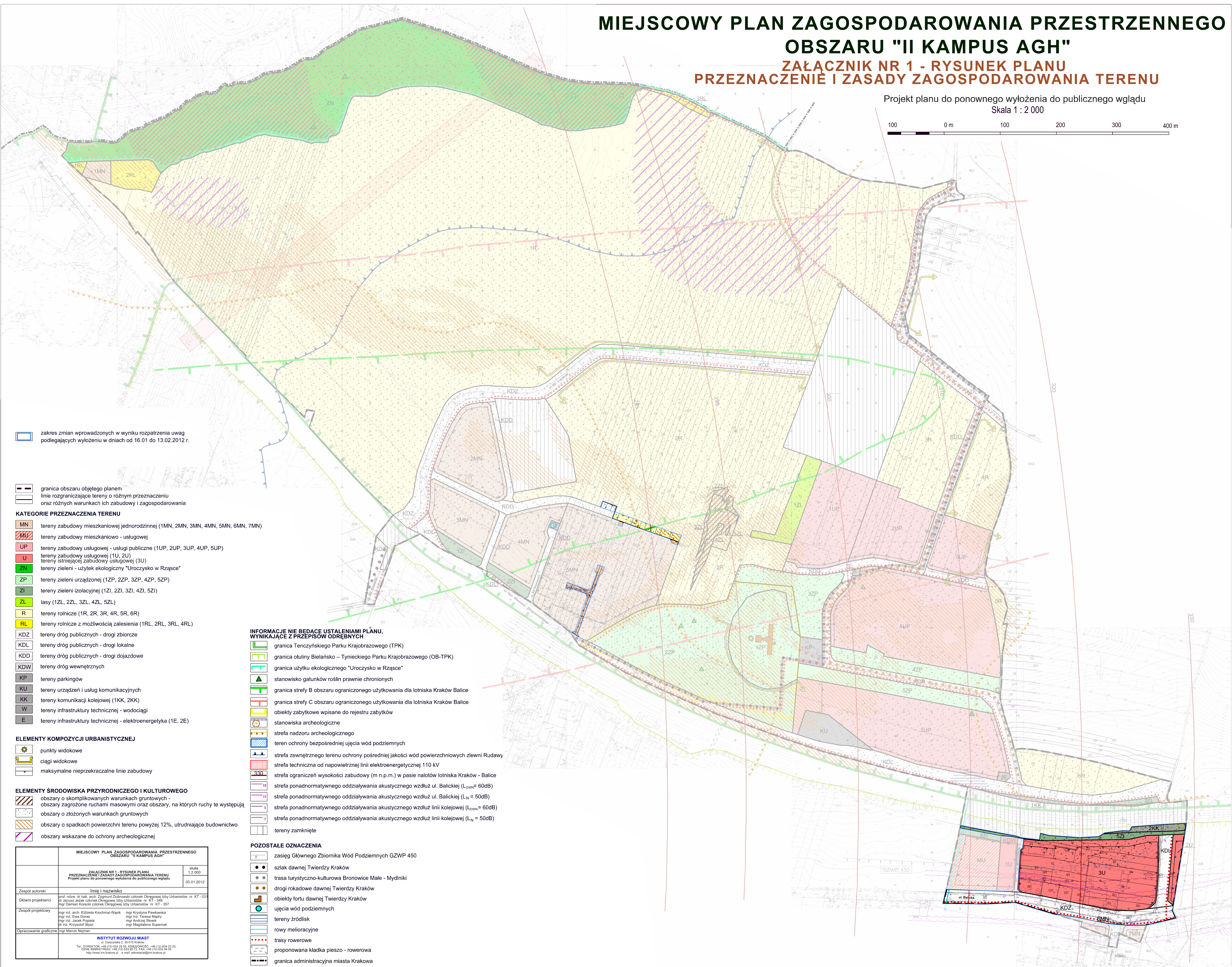


MIEJSCOWY PLAN ZAGOSPODAROWANIA PRZESTRZENNEGO OBSZARU "II KAMPUS AGH"

ZAŁĄCZNIK NR 1 - RYSUNEK PLANU PRZEZNACZENIE I ZASADY ZAGOSPODAROWANIA TERENU

Projekt planu do ponownego wyłożenia do publicznego wglądu
Skala 1 : 2 000



zakres zmian wprowadzonych w wyniku rozpatrzenia uwag podlegających wyłożeniu w dniach od 16.01 do 13.02.2012 r.

granica obszaru objętego planem
 linie rozgraniczające tereny o różnym przeznaczeniu oraz różnych warunkach ich zabudowy i zagospodarowania

KATEGORIE PRZEZNACZENIA TERENU

- MN tereny zabudowy mieszkaniowej jednorodzinnej (1MN, 2MN, 3MN, 4MN, 5MN, 6MN, 7MN)
- MU tereny zabudowy mieszkaniowo - usługowej
- UP tereny zabudowy usługowej - usługi publiczne (1UP, 2UP, 3UP, 4UP, 5UP)
- U tereny zabudowy usługowej (1U, 2U)
- 3U tereny istniejącej zabudowy usługowej (3U)
- ZN tereny zieleni - użytek ekologiczny "Uroczysko w Rząsce"
- ZP tereny zieleni urządzonej (1ZP, 2ZP, 3ZP, 4ZP, 5ZP)
- ZI tereny zieleni izolacyjnej (1ZI, 2ZI, 3ZI, 4ZI, 5ZI)
- ZL lasy (1ZL, 2ZL, 3ZL, 4ZL, 5ZL)
- R tereny rolnicze (1R, 2R, 3R, 4R, 5R, 6R)
- RL tereny rolnicze z możliwością zalesienia (1RL, 2RL, 3RL, 4RL)
- KDZ tereny dróg publicznych - drogi zbiorcze
- KDL tereny dróg publicznych - drogi lokalne
- KDD tereny dróg publicznych - drogi dojazdowe
- KDW tereny dróg wewnętrznych
- KP tereny parkingów
- KU tereny urządzeń i usług komunikacyjnych
- KK tereny komunikacji kolejowej (1KK, 2KK)
- W tereny infrastruktury technicznej - wodociągi
- E tereny infrastruktury technicznej - elektroenergetyka (1E, 2E)

ELEMENTY KOMPOZYCJI URBANISTYCZNEJ

- punkty widokowe
- ciągi widokowe
- maksymalne nieprzekraczalne linie zabudowy

ELEMENTY ŚRODOWISKA PRZYRODNICZEGO I KULTUROWEGO

- obszary o skomplikowanych warunkach gruntowych - obszary zagrożone ruchami masowymi oraz obszary, na których ruchy te występują
- obszary o złóżonych warunkach gruntowych
- obszary o spadkach powierzchni terenu powyżej 12%, utrudniające budownictwo
- obszary wskazane do ochrony archeologicznej

MIEJSCOWY PLAN ZAGOSPODAROWANIA PRZESTRZENNEGO OBSZARU "II KAMPUS AGH"	
ZAŁĄCZNIK NR 1 - RYSUNEK PLANU PRZEZNACZENIE I ZASADY ZAGOSPODAROWANIA TERENU Projekt planu do ponownego wyłożenia do publicznego wglądu	skala 1:2 000 05.01.2012
Zespół autorski	Imię i nazwisko
Główni projektanci	prof. ndzw. dr hab. arch. Zygmunt Zdzirowski członek Okręgowej Izby Urbanistów nr KT - 03 dr Janusz Józak członek Okręgowej Izby Urbanistów nr KT - 345 mgr Damian Kordecki członek Okręgowej Izby Urbanistów nr KT - 357
Zespół projektowy	mgr inż. arch. Elżbieta Kiochmal-Wąsik mgr Krystyna Pawłowska mgr inż. Ewa Goras mgr inż. Teresa Mądry mgr inż. Jacek Popiel mgr Andrzej Słowik mgr inż. Krzysztof Szyz mgr Magdalena Supernak
Opracowanie graficzne	mgr Marcin Najman
INSTYTUT ROZWOJU MIAST ul. Ściegielskiego 2, 30-015 Kraków Tel.: DYPLOMATYK +48 (12) 634 29 53, KESKOWO@ICM +48 (12) 634 23 22 GŁÓWNA BIUROTEL: +48 (12) 634 29 52, FAX: +48 (12) 634 29 55 http://www.irm.krakow.pl e-mail: sekretariat@irm.krakow.pl	

INFORMACJE NIE BĘDĄCE USTALENIAMI PŁANU, WYNIKAJĄCE Z PRZEPISÓW ODRĘBNYCH

- granica Tenczyńskiego Parku Krajobrazowego (TPK)
- granica otuliny Bielańsko – Tynieckiego Parku Krajobrazowego (OB-TPK)
- granica użytku ekologicznego "Uroczysko w Rząsce"
- stanowiska gatunków roślin prawnie chronionych
- granica strefy B obszaru ograniczonego użytkowania dla lotniska Kraków Balice
- granica strefy C obszaru ograniczonego użytkowania dla lotniska Kraków Balice
- obiekty zabytkowe wpisane do rejestru zabytków
- stanowiska archeologiczne
- strefa nadzoru archeologicznego
- teren ochrony bezpośredniej ujęcia wód podziemnych
- strefa zewnętrznego terenu ochrony pośredniej jakości wód powierzchniowych zlewni Rudawy
- strefa techniczna od napowietrznej linii elektroenergetycznej 110 kV
- strefa ograniczeń wysokości zabudowy (m n.p.m.) w pasie nalołów lotniska Kraków - Balice
- strefa ponadnormalnego oddziaływania akustycznego wzdłuż ul. Balickiej ($L_{DWN} = 60dB$)
- strefa ponadnormalnego oddziaływania akustycznego wzdłuż ul. Balickiej ($L_N = 50dB$)
- strefa ponadnormalnego oddziaływania akustycznego wzdłuż linii kolejowej ($L_{DWN} = 60dB$)
- strefa ponadnormalnego oddziaływania akustycznego wzdłuż linii kolejowej ($L_N = 50dB$)
- tereny zamknięte

POZOSTAŁE OZNACZENIA

- zasięg Głównego Zbiornika Wód Podziemnych GZWP 450
- szlak dawnej Twierdzy Kraków
- trasa turystyczno-kulturowa Bronowice Małe - Mydlniki
- drogi rokadowe dawnej Twierdzy Kraków
- obiekty fortu dawnej Twierdzy Kraków
- ujęcia wód podziemnych
- tereny źródlisk
- rowy melioracyjne
- trasy rowerowe
- proponowana kładka pieszo - rowerowa
- granica administracyjna miasta Krakowa