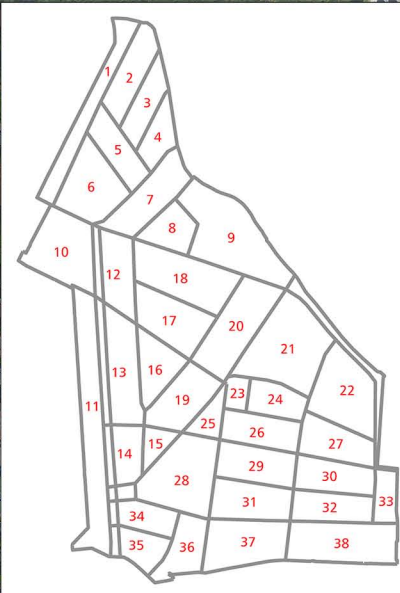
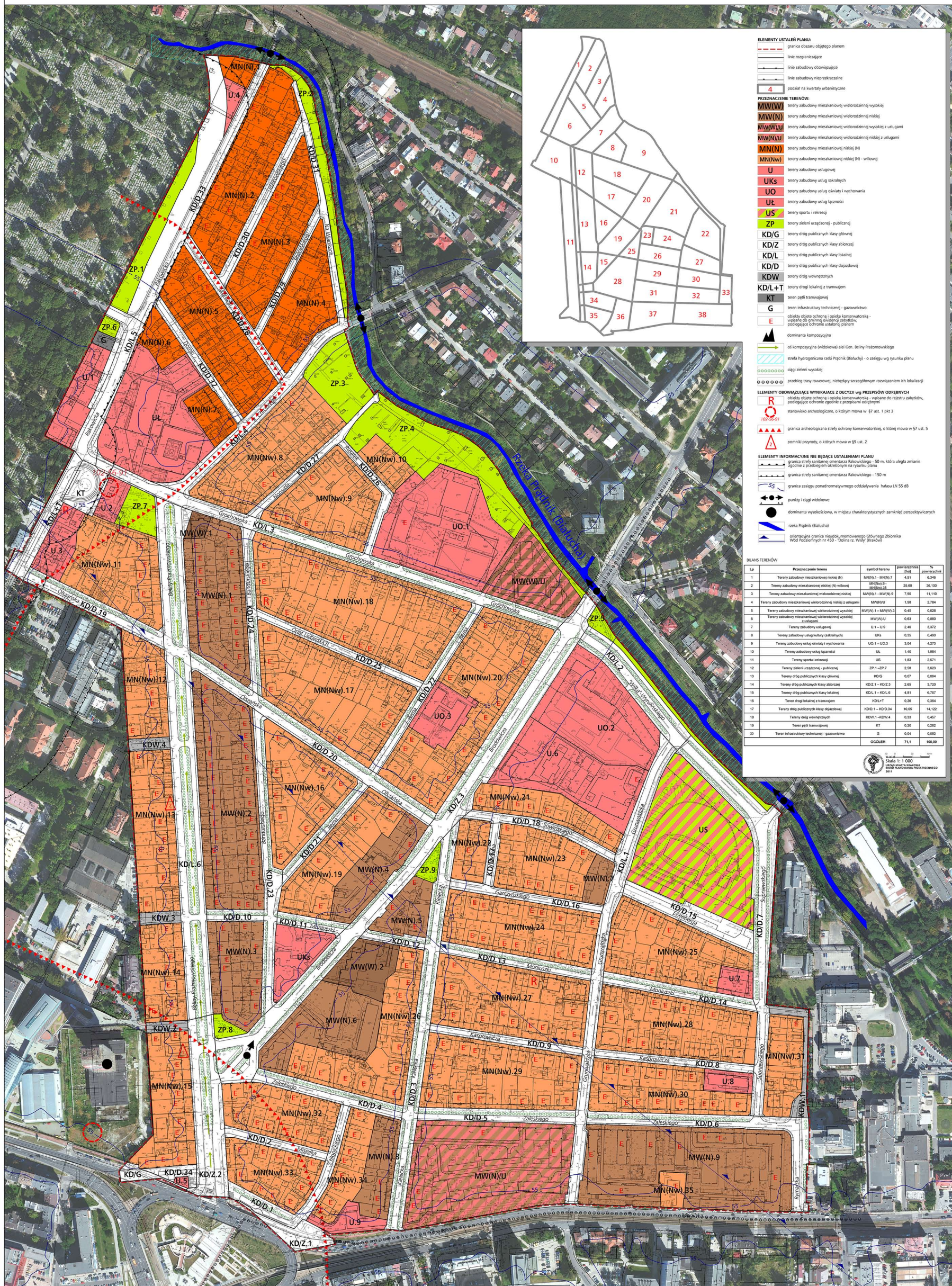


MIEJSCOWY PLAN ZAGOSPODAROWANIA PRZESTRZENNEGO OBSZARU "OSIEDLE OFICERSKIE"

RYSUNEK PLANU - PRZEZNACZENIE I ZASADY ZAGOSPODAROWANIA TERENU
ZAŁĄCZNIK NR 1 DO UCHWAŁY NR RMK Z DNIA

Edycja do wyłożenia do publicznego wglądu
SKALA 1:1 000



- ELEMENTY USTALEŃ PLANU:**
- granicz obszar objętego planem
 - linie rozgraniczające
 - linie zabudowy obowiązujące
 - linie zabudowy nieprzekraczalne
 - podział na kwartały urbanistyczne
- PRZEZNACZENIE TERENÓW:**
- MW(W) tereny zabudowy mieszkaniowej wielorodzinnej wysokiej
 - MW(N) tereny zabudowy mieszkaniowej wielorodzinnej niskiej
 - MW(N)/U tereny zabudowy mieszkaniowej wielorodzinnej wysokiej z usługami
 - MN(N)/U tereny zabudowy mieszkaniowej wielorodzinnej niskiej z usługami
 - MN(N) tereny zabudowy mieszkaniowej niskiej (R)
 - MN(Nw) tereny zabudowy mieszkaniowej niskiej (R) - willowej
 - U tereny zabudowy usługowej
 - UKs tereny zabudowy usług sakralnych
 - UO tereny zabudowy usług oświaty i wychowania
 - UŁ tereny zabudowy usług łączności
 - US tereny sportu i rekreacji
 - ZP tereny zieleni urządzonej - publiczne
 - KD/G tereny dróg publicznych klasy głównej
 - KD/Z tereny dróg publicznych klasy zbiorczej
 - KD/L tereny dróg publicznych klasy lokalnej
 - KD/D tereny dróg publicznych klasy dojazdowej
 - KDW tereny dróg wewnątrzterenowych
 - KD/L+T tereny dróg lokalnych z tramwajami
 - KT teren pętli tramwajowej
 - G teren infrastruktury technicznej - gazownictwo
 - E obszary objęte ochroną i opieką konserwatorską - wpisane do gminnej ewidencji zabytków, podlegające ochronie ustanowioną planem
- dominanta kompozycyjna**
- od kompozycyjna (widokowa) alei Gen. Bełny Próżnińskiego
 - strefa hydrogeniczna raki Prądnik (Białucha) - o zasięgu wg rysunku planu
 - ciąg zieleni wysokiej
 - przebieg trasy rowerowej, niebędącej szczegółowym rozwiązaniem ich lokalizacji
- ELEMENTY OCHRONIĄCE WYNIKAJĄCE Z DECYZJI W SPRAWIE PRZEPIŚCÓW ODOBRYCH:**
- obszary objęte ochroną i opieką konserwatorską - wpisane do rejestru zabytków, podlegające ochronie zgodnie z przepisami odoobrych, stanowiące ochronę zgodnie z przepisami odoobrych, stanowiące ochronę, o którym mowa w §7 ust. 1 pkt 3
 - granicz archeologicznej strefy ochrony konserwatorskiej, o której mowa w §7 ust. 5
 - gminski przystanek, o których mowa w §9 ust. 2
- ELEMENTY INFORMACYJNE NIE BĘDĄCE USTALENIAMI PLANU:**
- granicz strefy sanitarnej cmentarza Rakowickiego - 50 m, która ulega zmianie zgodnie z przepisami odoobrych na rysunku planu
 - granicz strefy sanitarnej cmentarza Rakowickiego - 150 m
 - granicz zasięgu ponadnormatywnego oddziaływania hałasu LN 55 dB
 - punkty i ciągi widokowe
 - dominanta wysokościowa, w miejscu charakterystycznych zamknięć perspektywicznych
 - roska Prądnik (Białucha)
 - infrastruktura granic niskośrednicowego Głównego Zbiornika Wód Potocznych nr 450 - Dolina rz. Włdy (Kławy)

Lp	Przeznaczenie terenu	symbol terenu	powierzchnia [ha]	% powierzchni
1	Tereny zabudowy mieszkaniowej niskiej (R)	MN(N) 1 - MN(N) 7	4,91	6,34
2	Tereny zabudowy mieszkaniowej niskiej (R)-willowej	MN(Nw) 8 - MN(Nw) 35	25,68	36,10
3	Tereny zabudowy mieszkaniowej wielorodzinnej niskiej	MW(N) 1 - MW(N) 9	7,90	11,11
4	Tereny zabudowy mieszkaniowej wielorodzinnej niskiej z usługami	MW(N)/U	1,58	2,14
5	Tereny zabudowy mieszkaniowej wielorodzinnej wysokiej	MW(N) 1 - MW(N)/3	0,45	0,63
6	Tereny zabudowy mieszkaniowej wielorodzinnej wysokiej z usługami	MW(N)/U	0,93	0,80
7	Tereny zabudowy usługowej	U 1 - U 9	2,40	3,32
8	Tereny zabudowy usług kultury (sakralnych)	UKs	0,35	0,40
9	Tereny zabudowy usług oświaty i wychowania	UO 1 - UO 3	3,04	4,27
10	Tereny zabudowy usług łączności	UŁ	1,40	1,94
11	Tereny sportu i rekreacji	US	1,83	2,51
12	Tereny zieleni urządzonej - publiczne	ZP 1 - ZP 7	2,58	3,62
13	Tereny dróg publicznych klasy głównej	KD/G	0,07	0,09
14	Tereny dróg publicznych klasy zbiorczej	KD/Z 1 - KD/Z 3	2,85	3,70
15	Tereny dróg publicznych klasy lokalnej	KD/L 1 - KD/L 6	4,81	6,78
16	Tereny dróg lokalnych z tramwajami	KD/L+T	0,38	0,54
17	Tereny dróg publicznych klasy dojazdowej	KD/D 1 - KD/D 34	10,05	14,12
18	Tereny dróg wewnątrzterenowych	KDW 1 - KDW 4	0,93	0,82
19	Teren pętli tramwajowej	KT	0,20	0,28
20	Teren infrastruktury technicznej - gazownictwo	G	0,04	0,05
			OGÓŁEM	77,1

