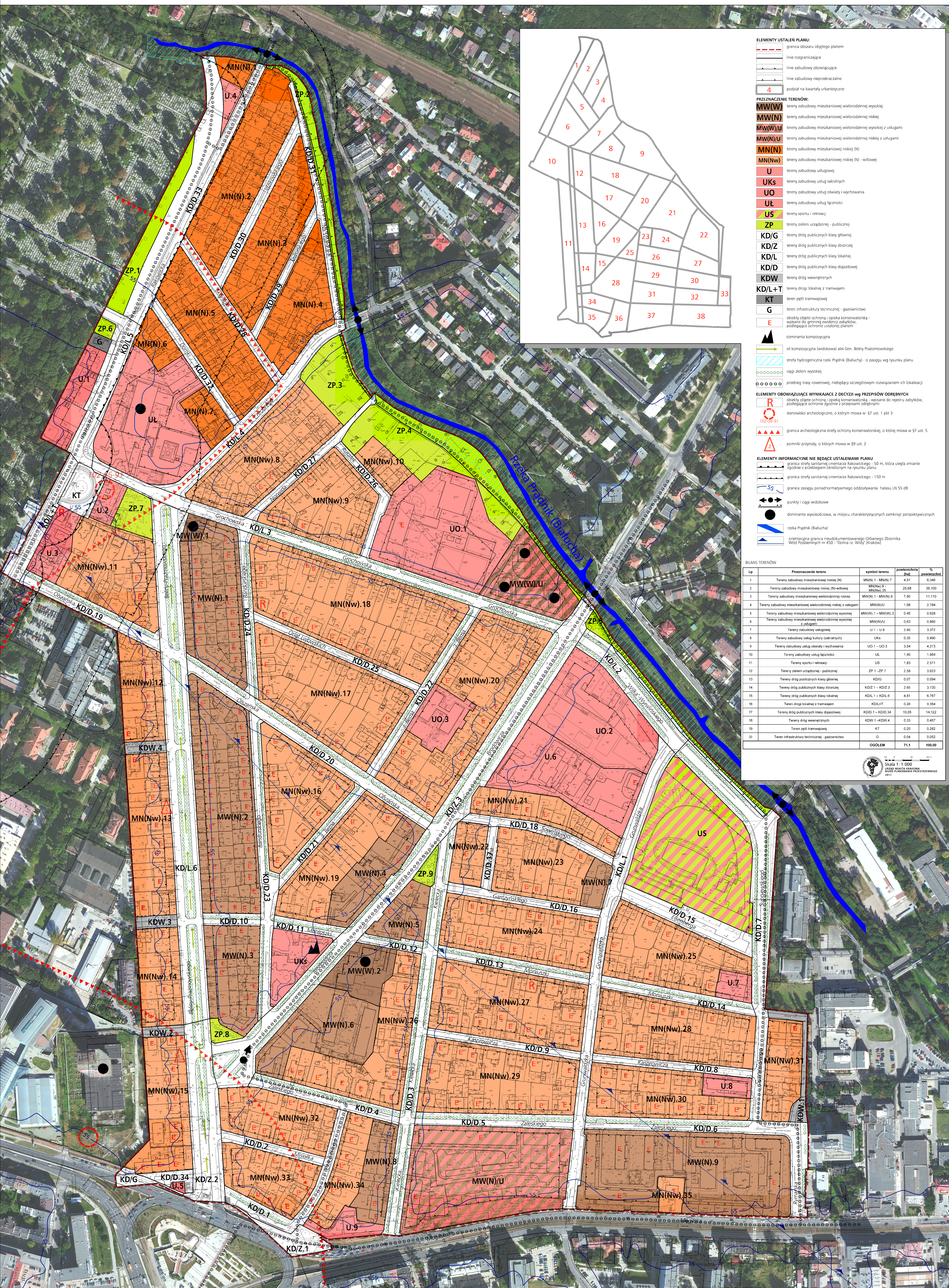


MIEJSCOWY PLAN ZAGOSPODAROWANIA PRZESTRZENNEGO OBSZARU "OSIEDLE OFICERSKIE"

RYSUNEK PLANU - PRZEZNACZENIE I ZASADY ZAGOSPODAROWANIA TERENU
ZAŁĄCZNIK NR 1 DO UCHWAŁY NR RMK Z DNIA

Edycja do wyłożenia do publicznego wglądu
SKALA 1:1 000



ELEMENTY USTALEN PLANU:

- graniczna obszar objętego planem
- linie rozgraniczające
- linie zabudowy obowiązkowe
- linie zabudowy nieprzekraczające
- podział na kwartały urbanistyczne

PRZEZNACZENIE TERENÓW:

- MW(W) tereny zabudowy mieszkaniowej wielorodzinnej wysokiej
- MW(N) tereny zabudowy mieszkaniowej wielorodzinnej niskiej
- MW(W)U tereny zabudowy mieszkaniowej wielorodzinnej wysokiej z usługami
- MW(N)U tereny zabudowy mieszkaniowej wielorodzinnej niskiej z usługami
- MN(N) tereny zabudowy mieszkaniowej niskiej (N)
- MN(Nw) tereny zabudowy mieszkaniowej niskiej (N - willow)
- U tereny zabudowy usługowej
- UKs tereny zabudowy usług sakralnych
- UO tereny zabudowy usług oświaty i wychowania
- UŁ tereny zabudowy usług łączności
- US tereny sportu i rekreacji
- ZP tereny zieleni urządzonej - publicznej
- KD/G tereny dróg publicznych klasy gminnej
- KD/Z tereny dróg publicznych klasy zbiorczej
- KD/L tereny dróg publicznych klasy lokalnej
- KD/D tereny dróg publicznych klasy dojazdowej
- KDW tereny dróg wewnętrznych
- KD/L+T tereny drogi lokalnej z tramwajem
- KT teren pętli tramwajowej
- G tereny infrastruktury technicznej - gazownictwo
- E obiekty objęte ochroną i opieką konserwatorską - wpisane do rejestru zabytków, podlegające ochronie ustawian planem
- E komercyjna kompozycja

ELEMENTY OBRÓWNIĄZAJĄCE WYNIKAJĄCE Z DZIAŁY W PRZEPISÓW ODRĘBNYCH:

- graniczna strefy sanitarnej cmentarza Rakowickiego - 50 m, która ulega zmianie zgodnie z przebiegiem określonym na rysunku planu
- graniczna strefy sanitarnej cmentarza Rakowickiego - 150 m
- graniczna zasięgu ponadnormatywnego oddziaływania hałasu L₅₅ dB
- punkty i ciągi wodkiewe
- dominanta wysokościowa, w miejscu charakterystycznych zamknięć perspektywicznych
- rzeka Piłsudskiego (Białucha)
- orientacyjna granica neudokumentowanego Głównego Zbiornika Wód Podziemnych nr 450 - Dolina rz. Wólki Krakowskiej

BIŁANS TERENÓW

Lp	Przeznaczenie terenu	symbol terenu	powierzchnia [m ²]	% powierzchni
1	Tereny zabudowy mieszkaniowej niskiej (N)	MN(N)	4.51	6.345
2	Tereny zabudowy mieszkaniowej niskiej (N-willow)	MN(Nw)	25.68	36.100
3	Tereny zabudowy mieszkaniowej wielorodzinnej niskiej	MW(N)	7.90	11.110
4	Tereny zabudowy mieszkaniowej wielorodzinnej wysokiej z usługami	MW(W)U	1.58	2.184
5	Tereny zabudowy mieszkaniowej wielorodzinnej wysokiej	MW(W)	0.45	0.628
6	Tereny zabudowy mieszkaniowej wielorodzinnej wysokiej	MW(W)U	0.63	0.880
7	Tereny zabudowy usługowej	U	2.40	3.372
8	Tereny zabudowy usług kulturalnych (sakralnych)	UKs	0.35	0.490
9	Tereny zabudowy usług oświaty i wychowania	UO	3.04	4.273
10	Tereny zabudowy usług łączności	UŁ	1.40	1.964
11	Tereny sportu i rekreacji	US	1.83	2.571
12	Tereny zieleni urządzonej - publicznej	ZP	2.58	3.623
13	Tereny dróg publicznych klasy gminnej	KD/G	0.67	0.924
14	Tereny dróg publicznych klasy zbiorczej	KD/Z	2.65	3.720
15	Tereny dróg publicznych klasy lokalnej	KD/L	4.81	6.767
16	Tereny dróg publicznych klasy dojazdowej	KD/D	0.28	0.384
17	Tereny dróg wewnętrznych	KDW	10.05	14.122
18	Tereny dróg publicznych klasy dojazdowej	KD/D	0.33	0.457
19	Teren pętli tramwajowej	KT	0.20	0.282
20	Teren infrastruktury technicznej - gazownictwo	G	0.04	0.052
	OGÓŁEM		71.1	100.00

