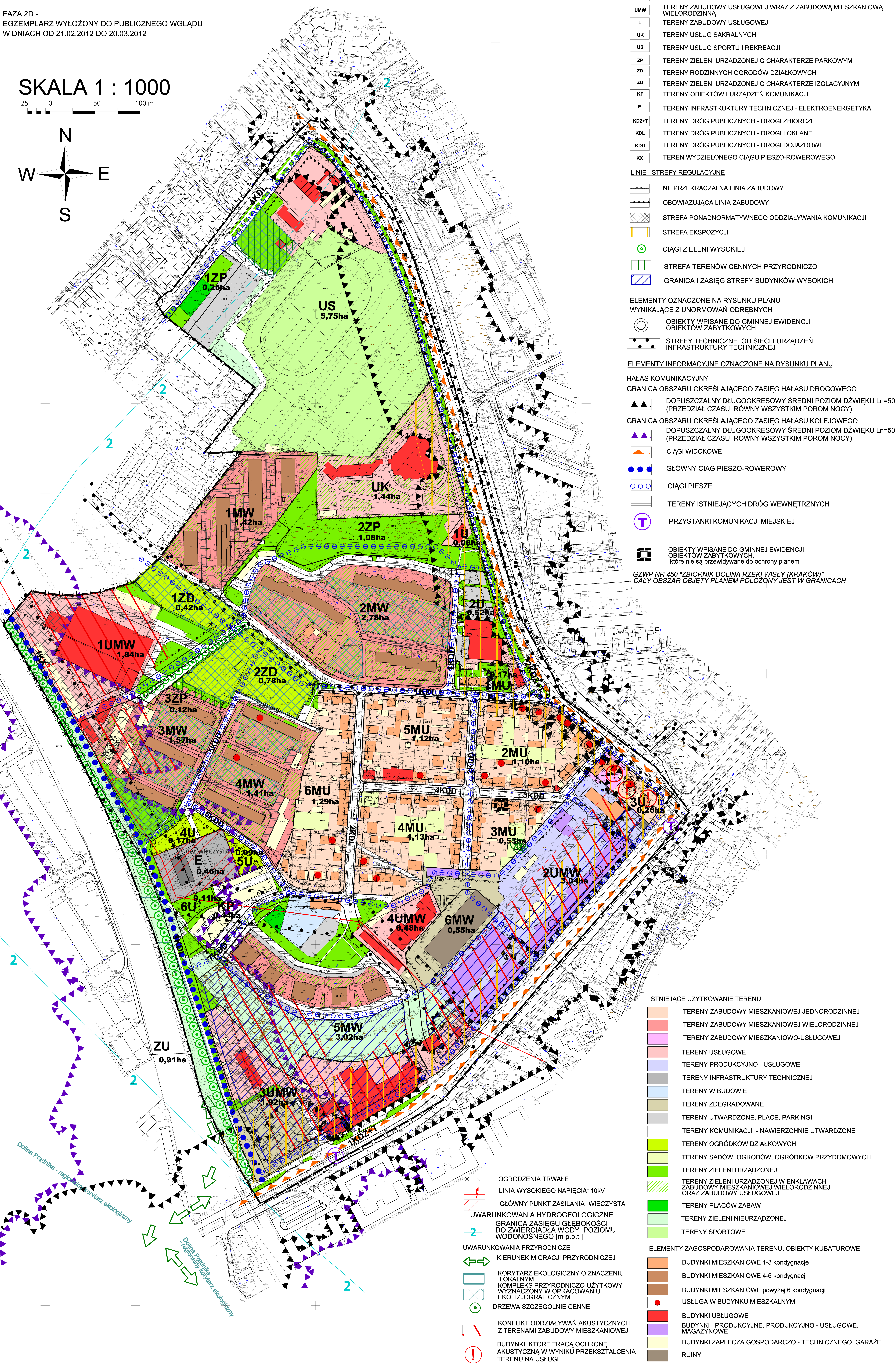
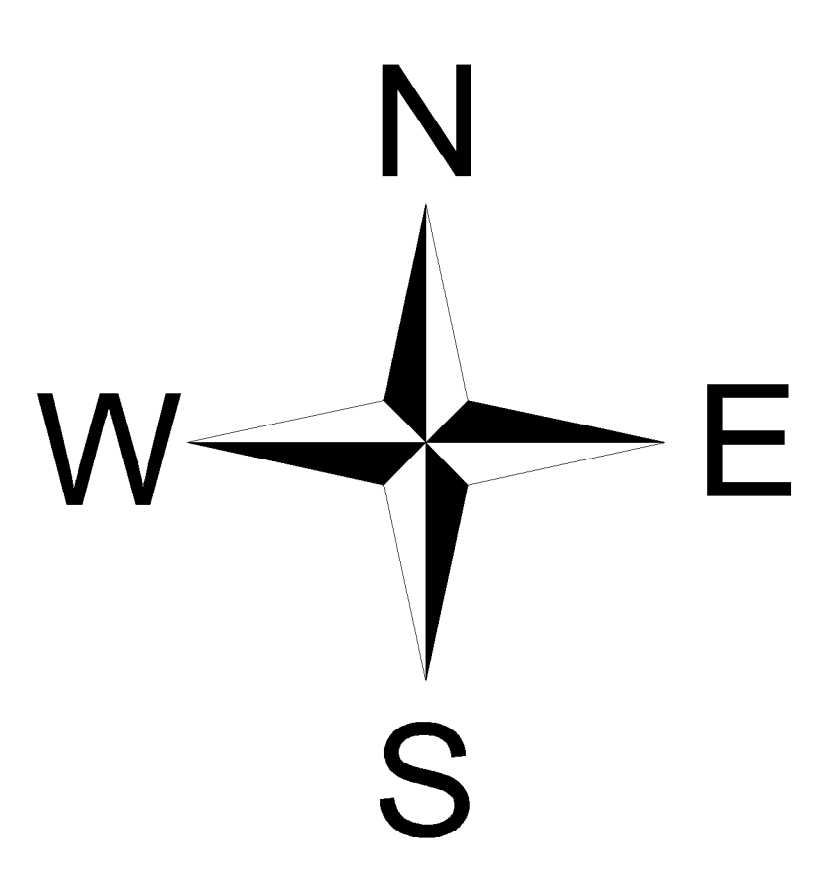


# PROGNOZA ODDZIAŁYWANIA NA ŚRODOWISKO DLA OBSZARU "MOGILSKA-CHAŁUPNIKA"

FAZA 2D -  
EGZEMPLARZ WYŁOŻONY DO PUBLICZNEGO WGLĄDU  
W DNIACH OD 21.02.2012 DO 20.03.2012

SKALA 1 : 1000



- LEGENDA**
- GRANICA OBSZARU OBJĘTEGO PLANEM
  - LINIE ROZGRANICZAJĄCE TERENY O RÓŻNYM POSOBIE PRZEZNACZENIA
  - PRZEZNACZENIE TERENU**
  - MU TERENY ZABUDOWY MIESZKANIOWEJ I USŁUG
  - MW TERENY ZABUDOWY MIESZKANIOWEJ WIELORODZINNEJ
  - UMW TERENY ZABUDOWY USŁUGOWEJ WRAZ Z ZABUDOWĄ MIESZKANIOWĄ WIELORODZINNĄ
  - U TERENY ZABUDOWY USŁUGOWEJ
  - UK TERENY USŁUG SAKRALNYCH
  - US TERENY USŁUG SPORTU I REKREACJI
  - ZP TERENY ZIELENI URZĄDZONEJ O CHARAKTERZE PARKOWYM
  - ZD TERENY RODZINNYCH OGRODÓW DZIAŁKOWYCH
  - ZU TERENY ZIELENI URZĄDZONEJ O CHARAKTERZE IZOLACYJNYM
  - KP TERENY OBIEKTÓW I URZĄDZEŃ KOMUNIKACJI
  - E TERENY INFRASTRUKTURY TECHNICZNEJ - ELEKTROENERGETYKA
  - KDZ+T TERENY DRÓG PUBLICZNYCH - DROGI ZBIORCZE
  - KDL TERENY DRÓG PUBLICZNYCH - DROGI LOKALNE
  - KDD TERENY DRÓG PUBLICZNYCH - DROGI DOJAZDOWE
  - KX TEREN WYDZIELONEGO CIĄGU PIESZO-ROWEROWEGO
  - LINIE I STREFY REGULACYJNE**
  - NIEPRZEKACZALNA LINIA ZABUDOWY
  - OBOWIĄZUJĄCA LINIA ZABUDOWY
  - STREFA PONADNORMATYWNEGO ODDZIAŁYWANIA KOMUNIKACJI
  - STREFA EKSPOZYCJI
  - CIĄGI ZIELENI WYSOKIEJ
  - STREFA TERENÓW CENNYCH PRZYRODNICZO
  - GRANICA I ZASIĘG STREFY BUDYNKÓW WYSOKICH
  - ELEMENTY OZNACZONE NA RYSUNKU PLANU - WYNIKAJĄCE Z NORMATÓW ODRĘBNYCH**
  - OBIEKTY WPISANE DO GMINNEJ EWIDENCJI OBIEKTÓW ZABYTKOWYCH
  - STREFY TECHNICZNE OD SIĘCI I URZĄDZEŃ INFRASTRUKTURY TECHNICZNEJ
  - ELEMENTY INFORMACYJNE OZNACZONE NA RYSUNKU PLANU**
  - HAŁAS KOMUNIKACYJNY**
  - GRANICA OBSZARU OKREŚLAJĄCEGO ZASIĘG HAŁASU DROGOWEGO
  - ▲ DOPUSZCZALNY DŁUGOOKRESOWY ŚREDNI POZIOM DŹWIĘKU Ln=50dB (PRZEDZIAŁ CZASU RÓWNY WSZYSTKIM POROM NOCY)
  - GRANICA OBSZARU OKREŚLAJĄCEGO ZASIĘG HAŁASU KOLEJOWEGO
  - ▲ DOPUSZCZALNY DŁUGOOKRESOWY ŚREDNI POZIOM DŹWIĘKU Ln=50dB (PRZEDZIAŁ CZASU RÓWNY WSZYSTKIM POROM NOCY)
  - ▲ CIĄGI WIDOKOWE
  - GŁÓWNY CIĄG PIESZO-ROWEROWY
  - CIĄGI PIESZE
  - TERENY ISTNIEJĄCYCH DRÓG WEWNĘTRZNYCH
  - PRZYSTANKI KOMUNIKACJI MIEJSKIEJ
  - OBIEKTY WPISANE DO GMINNEJ EWIDENCJI OBIEKTÓW ZABYTKOWYCH, które nie są przewidywane do ochrony planem
- GZWP NR 450 "ZBIORNIK DOLINA RZĘKI WISŁY (KRAKÓW)"  
CAŁY OBSZAR OBJĘTY PLANEM POŁOŻONY JEST W GRANICACH

- ISTNIEJĄCE UŻYTKOWANIE TERENU**
- TERENY ZABUDOWY MIESZKANIOWEJ JEDNORODZINNEJ
  - TERENY ZABUDOWY MIESZKANIOWEJ WIELORODZINNEJ
  - TERENY ZABUDOWY MIESZKANIOWO-USŁUGOWEJ
  - TERENY USŁUGOWE
  - TERENY PRODUKCYJNO - USŁUGOWE
  - TERENY INFRASTRUKTURY TECHNICZNEJ
  - TERENY W BUDOWIE
  - TERENY ZDEGRADOWANE
  - TERENY UTWARDZONE, PLACE, PARKINGI
  - TERENY KOMUNIKACJI - NAWIERZCHNIE UTWARDZONE
  - TERENY OGRODKÓW DZIAŁKOWYCH
  - TERENY SĄDÓW, OGRODÓW, OGRODKÓW PRZYDOMOWYCH
  - TERENY ZIELENI URZĄDZONEJ
  - TERENY ZIELENI URZĄDZONEJ W ENKLAWACH ZABUDOWY MIESZKANIOWEJ WIELORODZINNEJ ORAZ ZABUDOWY USŁUGOWEJ
  - TERENY PLACÓW ZABAW
  - TERENY ZIELENI NIURZĄDZONEJ
  - TERENY SPORTOWE
  - ELEMENTY ZAGOSPODAROWANIA TERENU, OBIEKTY KUBATUROWE**
  - BUDYNKI MIESZKANIOWE 1-3 kondygnacje
  - BUDYNKI MIESZKANIOWE 4-6 kondygnacji
  - BUDYNKI MIESZKANIOWE powyżej 6 kondygnacji
  - USŁUGA W BUDYNKU MIESZKALNYM
  - BUDYNKI USŁUGOWE
  - BUDYNKI PRODUKCYJNE, PRODUKCYJNO - USŁUGOWE, MAGAZYNOWE
  - BUDYNKI ZAPLECZA GOSPODARCZO - TECHNICZNEGO, GARAŻE
  - RUINY

- OGRODZENIA TRWAŁE
- LINIA WYSOKIEGO NAPIĘCIA 110kV
- GŁÓWNY PUNKT ZASILANIA "WIECZYSTA"
- UWARUNKOWANIA HYDROGEOLOGICZNE GRANICA ZASIĘGU GŁĘBOKOŚCI DO ZWIERCIADŁA WODY POZIOMU WODONOSNEGO [m p.p.t.]
- UWARUNKOWANIA PRZYRODNICZE
- KIERUNEK MIGRACJI PRZYRODNICZEJ
- KORYTARZ EKOLOGICZNY O ZNACZENIU LOKALNYM
- KOMPLEKS PRZYRODNICZO-UŻYTKOWY WYZNACZONY W OPRACOWANIU EKOFIZJOGRAFYCZNYM
- DRZEWIA SZCZEGÓLNIE CENNE
- KONFLIKT ODDZIAŁYWAŃ AKUSTYCZNYCH Z TERENAMI ZABUDOWY MIESZKANIOWEJ
- BUDYNKI, KTÓRE TRACĄ OCHRONĘ AKUSTYCZNĄ W WYNIKU PRZEKSZTAŁCENIA TERENU NA USŁUGI