

MIEJSOWY PLAN ZAGOSPODAROWANIA PRZESTRZENNEGO OBSZARU "BRONOWICE MAŁE-TETMAJERA" PROGNOZA ODDZIAŁYWANIA NA ŚRODOWISKO

ELEMENTY PROJEKTU PLANU

- granicza obszaru objętego planem
 - linia rozgraniczająca
 - nieprzekraczalna linia zabudowy
- PRZEZNACZENIA TERENÓW:**
- MN** Tereny Zabudowy Mieszkaniowej jednorodzinnej
 - MW** Tereny Zabudowy Mieszkaniowej wielorodzinnej
 - MN/U** Tereny Zabudowy Mieszkaniowej jednorodzinnej i usług
 - U** Tereny Zabudowy Usługowej
 - Uks** Teren Usług Sakralnych
 - Up** Teren Usług Oświaty
 - R** Tereny Rolnicze
 - ZP** Tereny Zieleni Urzędzanej
 - WS** Teren Wód Powierzchniowych Środowiskowych
 - W** Tereny Infrastruktury Technicznej
- TERENY KOMUNIKACJI:**
- KD/GP** drogi publiczne klasy głównej przysposobionej
 - KD/Z+T** drogi publiczne klasy zbiorczej z tramwajem
 - KD/Z** drogi publiczne klasy zbiorczej
 - KD/L** drogi publiczne klasy lokalnej
 - KD/D** drogi publiczne klasy dojazdowej
 - KDW** drogi wewnętrzne
 - KU** Tereny Urzędzeń Komunikacji
 - KK** Tereny Kolejowe
- granicza archeologicznej strefy ochrony konserwatorskiej
 - strefa hydrogeniczna

ELEMENTY INFORMACYJNE:

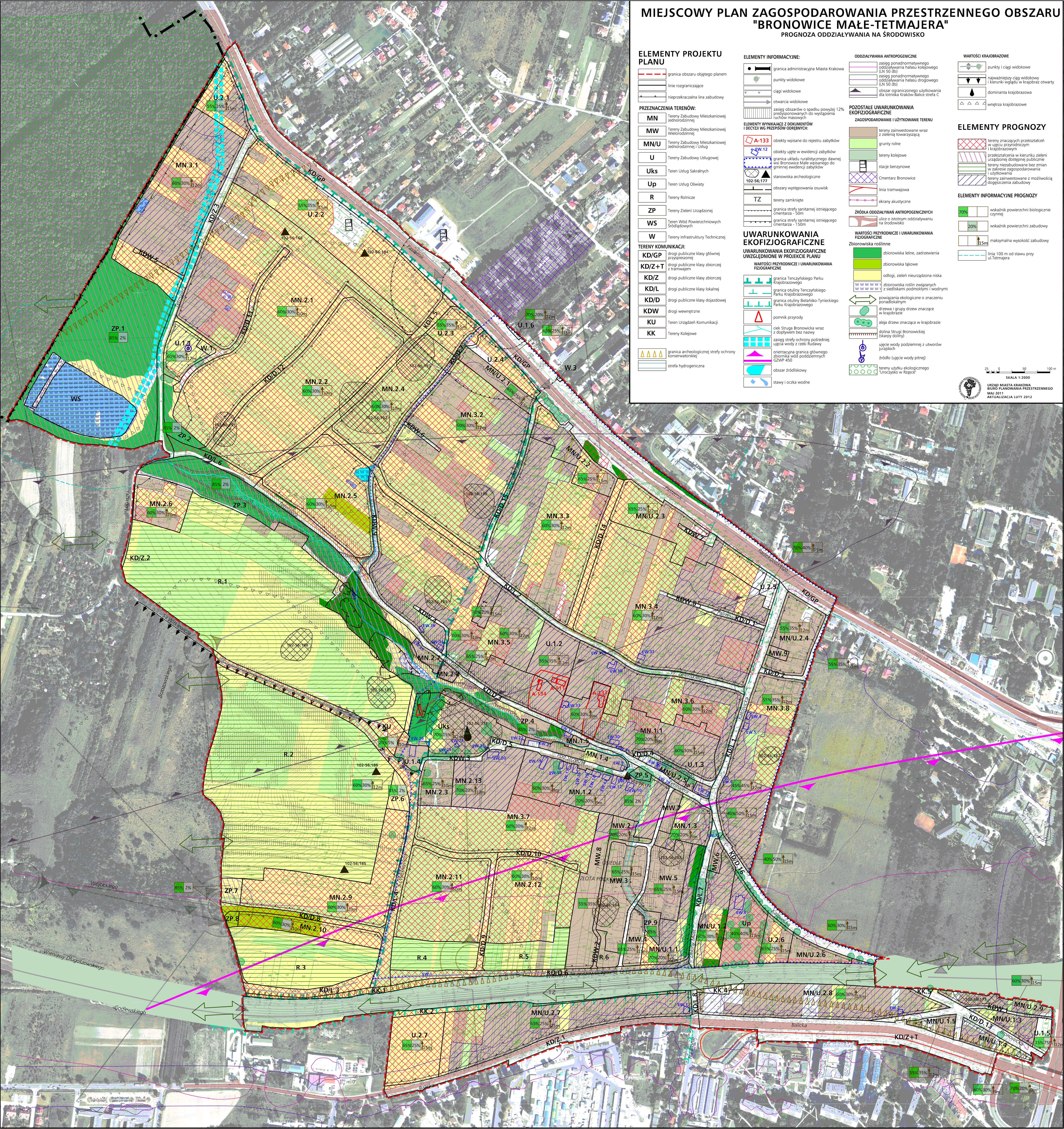
- granicza administracyjna Miasta Krakowa
 - punkty widokowe
 - ciągi widokowe
 - otwarcia widokowe
 - zasięg obszarów o spadku powyżej 12% przeliczanych do wystąpienia ruchów
 - ELEMENTY WYNIKAJĄCE Z DOKUMENTÓW I DECYZJI WGP PRZEPISÓW ODREBNYCH:**
 - A-133** obiekty wpisane do rejestru zabytków
 - obiekty ujęte w ewidencji zabytków
 - granicza układu ruralistycznego dawnej wsi Bronowice Małe wypisanego do gminnej ewidencji zabytków
 - stanowiska archeologiczne
 - obszary występowania osuwisk
 - tereny zamknięte
 - granicza strefy sanitarnej istniejącego cmentarza - 50m
 - granicza strefy sanitarnej istniejącego cmentarza - 150m
- UWARUNKOWANIA EKOFIZJOGRAFICZNE UWZGLĘDNIONE W PROJEKCIE PLANU**
- WARTOŚCI PRZYRODNICZE I UWARUNKOWANIA FIZJOGRAFICZNE**
- granicza Tenczyńskiego Parku Krajobrazowego
 - granicza otuliny Tenczyńskiego Parku Krajobrazowego
 - granicza otuliny Białołęsko-Tynieckiego Parku Krajobrazowego
 - pomnik przyrody
 - ciek Struga Bronowicka wraz z dopływem bez nazwy
 - zakaz strefy ochrony podstępnej ujścia wody z rzeki Rudawy
 - orientacyjna granica głównego zbiornika wód podziemnych GZPW 450
 - obszar źródłowy
 - stawy i oczka wodne

ODDZIAŁYWANIA ANтропоГЕНICZNE

- zasięg ponadnormatywnego oddziaływania hałasu kolejowego (L_n 50 db)
 - zasięg ponadnormatywnego oddziaływania hałasu drogowego (L_n 50 db)
 - obszar ograniczonego użytkowania dla lotnictwa Kraków-Balice strefa C
- POZOSTAŁE UWARUNKOWANIA EKOFIZJOGRAFICZNE**
- ZAGOSPODAROWANIE I UŻYTKOWANIE TERENU**
- tereny zainwestowane wraz z zielenią towarzyszącą
 - grunty rolne
 - tereny kolejowe
 - stacje benzynowe
 - Cmentarz Bronowice
 - linia tramwajowa
 - ekrany akustyczne
- ŹRÓDŁA ODDZIAŁYWANIA ANтропоГЕНICZNYCH**
- ulice o istotnym oddziaływaniu na środowisko
- WARTOŚCI PRZYRODNICZE I UWARUNKOWANIA FIZJOGRAFICZNE**
- Zbiorowiska roślinne**
- zbiornikowa leśna, zadrzewienia
 - zbiornikowa łąkowa
 - odłogi, zieleni nieurządzona niska
 - zbiornikowa roślin związanych z siedliskami podmokłymi i wodnymi
 - powiązania ekologiczne o znaczeniu ponadlokalnym
 - drzewa i grupy drzew znaczące w krajobrazie
 - aleja drzew znacząca w krajobrazie
 - dolina Strugi Bronowickiej (skarypiny doliny)
 - ujęcie wody podziemnej z utworów jurajskich
 - źródło (ujęcie wody pitnej)
 - tereny użytku ekologicznego "Uroczyska w Regoc"

WARTOŚCI KRAJOBRAZOWE

- punkty i ciągi widokowe
 - najważniejszy ciąg widokowy i kierunki wglądu w krajobraz otwarty
 - dominanta krajobrazowa
 - wnętrza krajobrazowe
- ELEMENTY PROGNOZY**
- tereny znaczących przekształceń w ujęciu przyrodniczym krajobrazowym
 - przekształcenia w kierunku zieleni urządzonej dostępnej publicznie
 - tereny niezabudowane bez zmian w zakresie zagospodarowania i użytkowania
 - tereny zainwestowane z możliwością dociągnięcia zabudowy
- ELEMENTY INFORMACYJNE PROGNOZY**
- wskaźnik powierzchni biologicznie czynnej
 - wskaźnik powierzchni zabudowy
 - maksymalna wysokość zabudowy
 - linia 100 m od stawu przy ul. Tetmajera



SKALA 1:2000
 URZĄD MIASTA KRAKOWA
 BIURO PLANOWANIA PRZESTRZENNEGO
 MAJ 2011
 AKTUALIZACJA LUTY 2012