

MIEJSCOWY PLAN ZAGOSPODAROWANIA PRZESTRZENNEGO OBSZARU "BIAŁE MORZA"

RYSUNEK INFRASTRUKTURY TECHNICZNEJ

ELEMENTY USTALEŃ PLANU

- granica obszaru objętego planem
- linie rozgraniczające
- linie rozgraniczające terenów wód powierzchniowych śródlądowych - rzeka Wilga na odcinkach pokrywających się z terenami komunikacji

PRZEZNACZENIA TERENÓW

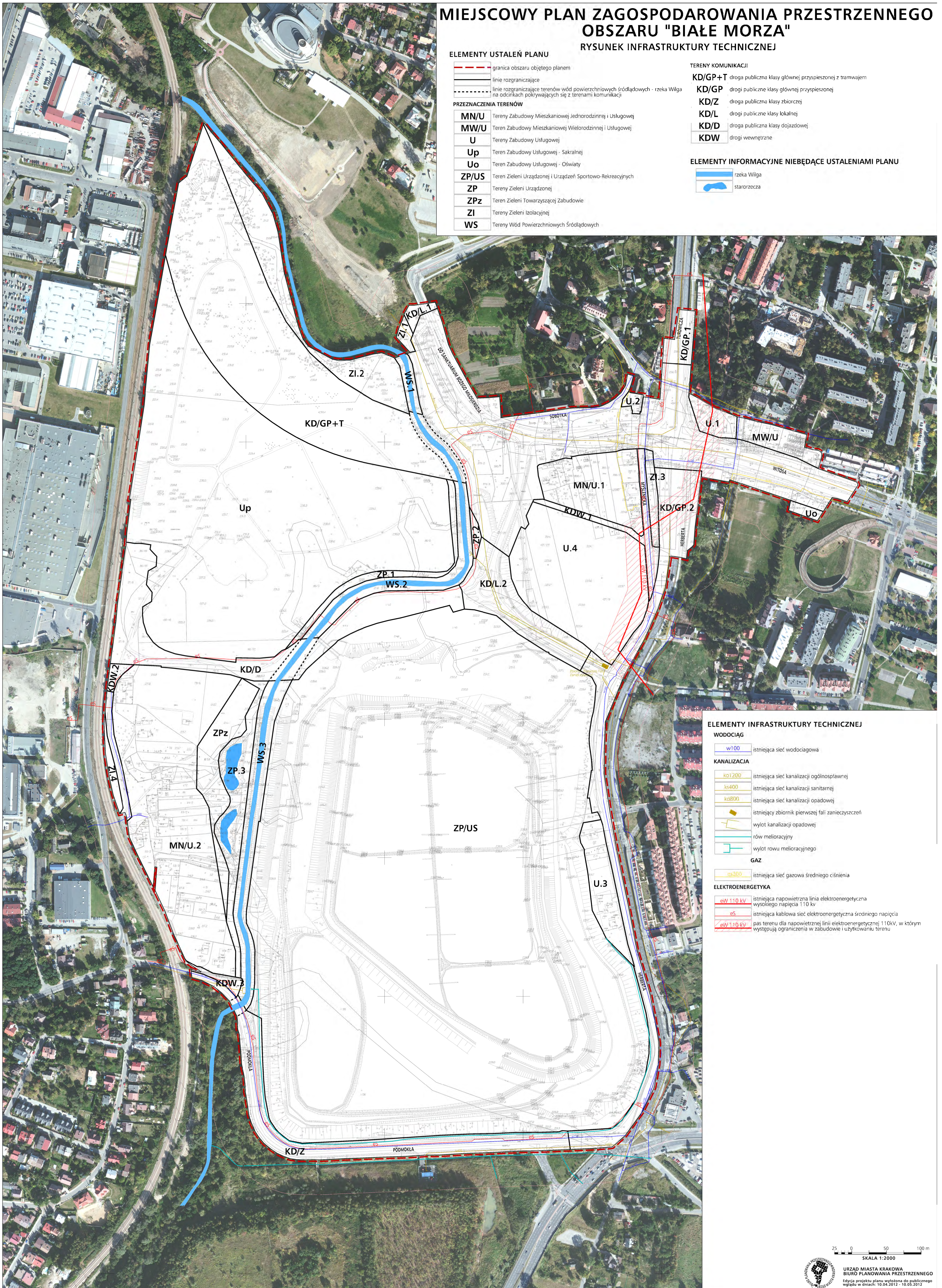
MN/U	Tereny Zabudowy Mieszkaniowej Jednorodzinnej i Usługowej
MW/U	Teren Zabudowy Mieszkaniowej Wielorodzinnej i Usługowej
U	Tereny Zabudowy Usługowej
Up	Teren Zabudowy Usługowej - Sakralnej
Uo	Teren Zabudowy Usługowej - Oświaty
ZP/US	Teren Zieleni Urzędzanej i Urządzeń Sportowo-Rekreacyjnych
ZP	Tereny Zieleni Urzędzanej
ZPz	Teren Zieleni Towarzyszącej Zabudowie
ZI	Tereny Zieleni Izolacyjnej
WS	Tereny Wód Powierzchniowych Śródlądowych

TERENY KOMUNIKACJI

KD/GP+T	droga publiczna klasy głównej przyspieszonej z tramwajem
KD/GP	drogi publiczne klasy głównej przyspieszonej
KD/Z	droga publiczna klasy zbiorczej
KD/L	drogi publiczne klasy lokalnej
KD/D	droga publiczna klasy dojazdowej
KDW	drogi wewnętrzne

ELEMENTY INFORMACYJNE NIEBĄDĄCE USTALENIAMI PLANU

- rzeka Wilga
- starorzeczca



ELEMENTY INFRASTRUKTURY TECHNICZNEJ

WODOCIĄG

- w100 istniejąca sieć wodociągowa

KANALIZACJA

- ks1200 istniejąca sieć kanalizacji ogólnospławnej
- ks400 istniejąca sieć kanalizacji sanitarnej
- ks800 istniejąca sieć kanalizacji opadowej
- istniejący zbiornik pierwszej fali zanieczyszczeń
- wylot kanalizacji opadowej
- rów melioracyjny
- wylot rowu melioracyjnego

GAZ

- gs300 istniejąca sieć gazowa średniego ciśnienia

ELEKTROENERGETYKA

- ew 110 kV istniejąca napowietrzna linia elektroenergetyczna wysokiego napięcia 110 kV
- eS istniejąca kablowa sieć elektroenergetyczna średniego napięcia
- ew 110 kV pas terenu dla napowietrznej linii elektroenergetycznej 110kV, w którym występują ograniczenia w zabudowie i użytkowaniu terenu

25 0 50 100 m
SKALA 1:2000