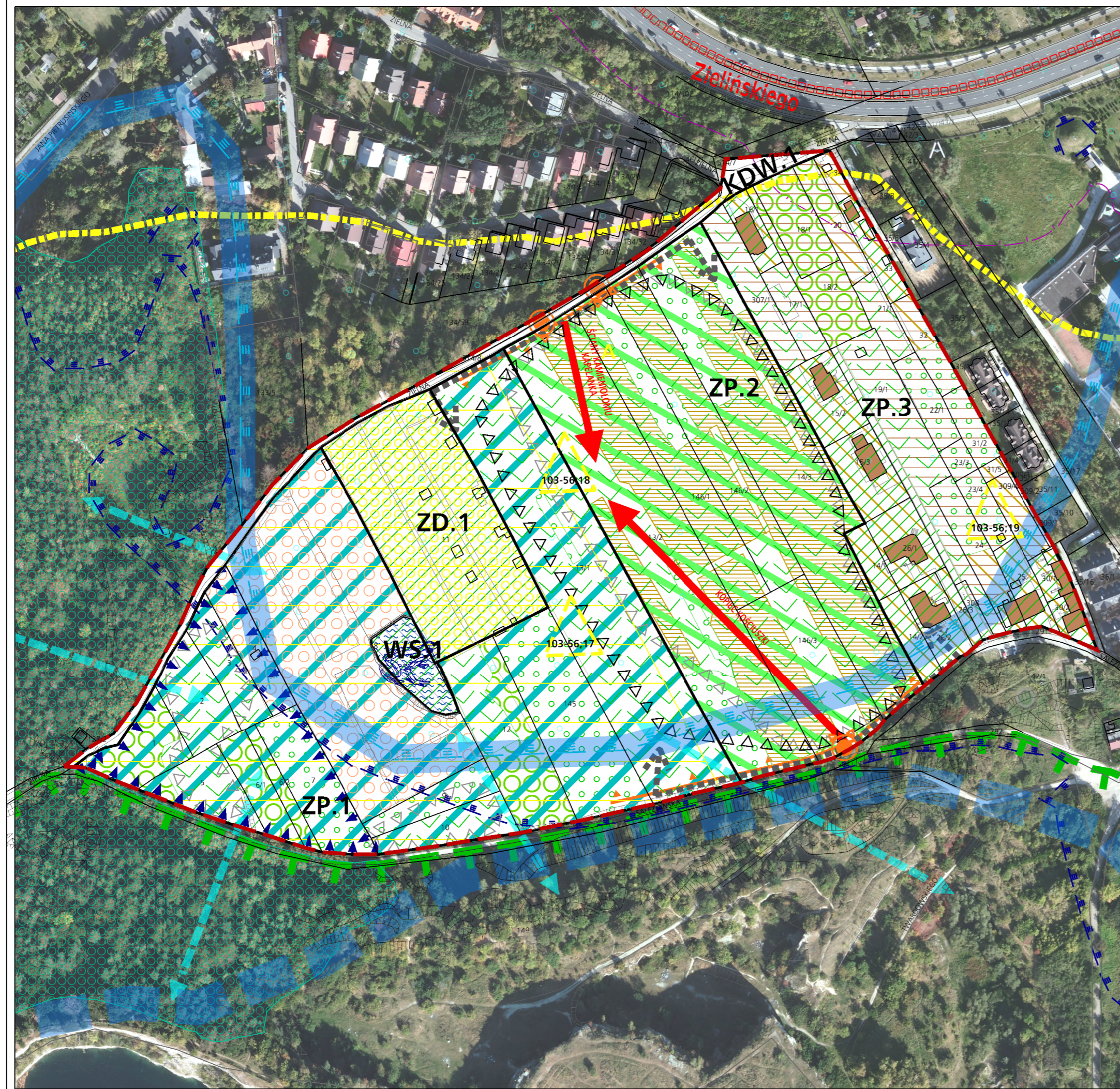


MIEJSCOWY PLAN ZAGOSPODAROWANIA PRZESTRZENNEGO OBSZARU ZAKRZÓWEK ZIELNA PROGNOZA ODDZIAŁYWANIA NA ŚRODOWISKO



ELEMENTY USTALEŃ PLANU

- granica obszaru objętego planem
- linie rozgraniczające tereny o różnym sposobie użytkowania
- ZD.1 tereny ogrodów działkowych
- ZP.1
- ZP.2 } tereny zieleni
- ZP.3 }
- WS.1 tereny wód śródlądowych
- KDW.1 tereny dróg wewnętrznych
- strefa ochrony krajobrazu
- strefa archeologicznej ochrony konserwatorskiej
- punkty i ciągi widokowe

ELEMENTY INFORMACYJNE

- granice obszaru zagrożonego wodą stuletnią Q1%
- granice obszaru zagrożonego wodą tysiącletnią Q 0,1%
- 103-56;19 stanowiska archeologiczne

ISTNIEJĄCE ZAINWESTOWANIE I UŻYTKOWANIE TERENU

- granica Bielańsko - Tynieckiego Parku Krajobrazowego
- zbiorowiska leśne w bezpośrednim sąsiedztwie granic obszaru
- tereny zabudowy mieszkaniowej jednorodzinnej
- tereny ogrodów działkowych
- istniejące budynki mieszkalne
- droga o istotnym oddziaływaniu na środowisko- ul. Zielińskiego zasięg ponadnormatywnego oddziaływania hałasem (LN 50db) od ul. Zielińskiego [36]
- granice obszaru zagrożonego wodą tysiącletnią Q 0,1% [25]
- granice obszaru zagrożonego wodą stuletnią Q 1% [1]
- granice obszaru zagrożonego wodą tysiącletnią Q 0,1% [1]
- UWARUNKOWANIA PRZYRODNICZO - KRAJOBRAZOWE**
- młode odłogi, ślady użytkowania rolniczego
- starsze zadrzewienia
- zakrzewienia i spontaniczne zarośla
- spontaniczne zarośla na terenach dawnych ogródków działkowych
- spontaniczne zbiorowiska odłogów oraz zbiorowiska ruderalne w otoczeniu zabudowy
- orientacyjny zasięg występowania trąszki grzebieniastej
- zbiornik wodny - miejsca rozrodu chronionych gatunków płazów
- powiązania ekologiczne
- ciągi widokowe
- kierunki wglądu w krajobraz
- wnętrza krajobrazowe

ELEMENTY PROGNOZY

- tereny bez zmian - usankcjonowanie stanu istniejącego
- tereny zieleni o ograniczonym stopniu zainwestowania
- staw - obiekt chroniony przed przekształceniami
- możliwe zmiany funkcjonalne i przyrodniczo - krajobrazowe w kierunku zagospodarowania rekreacyjno sportowego
- możliwe przekształcenia w kierunku zieleni urządzonej ogrodów przydomowych
- granice terenu zieleni z dopuszczeniem zalesienia

25 0 50 100 m

skala 1:2 000



URZĄD MIASTA KRAKOWA
BIURO PLANOWANIA PRZESTRZENNEGO
LUTY 2012

Wersja do wyłożenia do publicznego wglądu MAJ 2012