

MIEJSKOWY PLAN ZAGOSPODAROWANIA PRZESTRZENNEGO OBSZARU "BIAŁE MORZA" PROGNOZA ODDZIAŁYWANIA NA ŚRODOWISKO

ELEMENTY USTALEŃ PLANU

- granica obszaru objętego planem
- linie rozgraniczające
- linie rozgraniczające terenów wód powierzchniowych śródlądowych
- rzeka Wiłga na odcinkach pokrywających się z terenami komunikacji
- nieprzekraczalna linia zabudowy
- nieprzekraczalna szczególna linia zabudowy
- nieprzekraczalna linia lokalizacyjna

PRZEZNACZENIA TERENÓW

- MN/U** Tereny Zabudowy Mieszkaniowej Jednorodzinnej i Usługowej
- MW/U** Tereny Zabudowy Mieszkaniowej Wielorodzinnej i Usługowej
- U** Tereny Zabudowy Usługowej
- Up** Teren Zabudowy Usługowej - Sakralnej i Kultury
- Uo** Teren Zabudowy Usługowej - Oświaty
- ZP/US** Teren Zieleni Urządzonej i Urządzeń Sportowo-Rekreacyjnych
- ZP** Tereny Zieleni Urządzonej

- ZPz** Teren Zieleni Towarzyszącej Zabudowie
- ZI** Tereny Zieleni Izolacyjnej
- WS** Tereny Wód Powierzchniowych Śródlądowych

TERENY KOMUNIKACJI

- KD/GP+T** droga publiczna klasy głównej przyspieszonej z tramwajem
- KD/GP** drogi publiczne klasy głównej przyspieszonej
- KD/Z** droga publiczna klasy zbiorczej
- KD/L** drogi publiczne klasy lokalnej
- KD/D** droga publiczna klasy dojazdowej
- KDW** drogi wewnętrzne

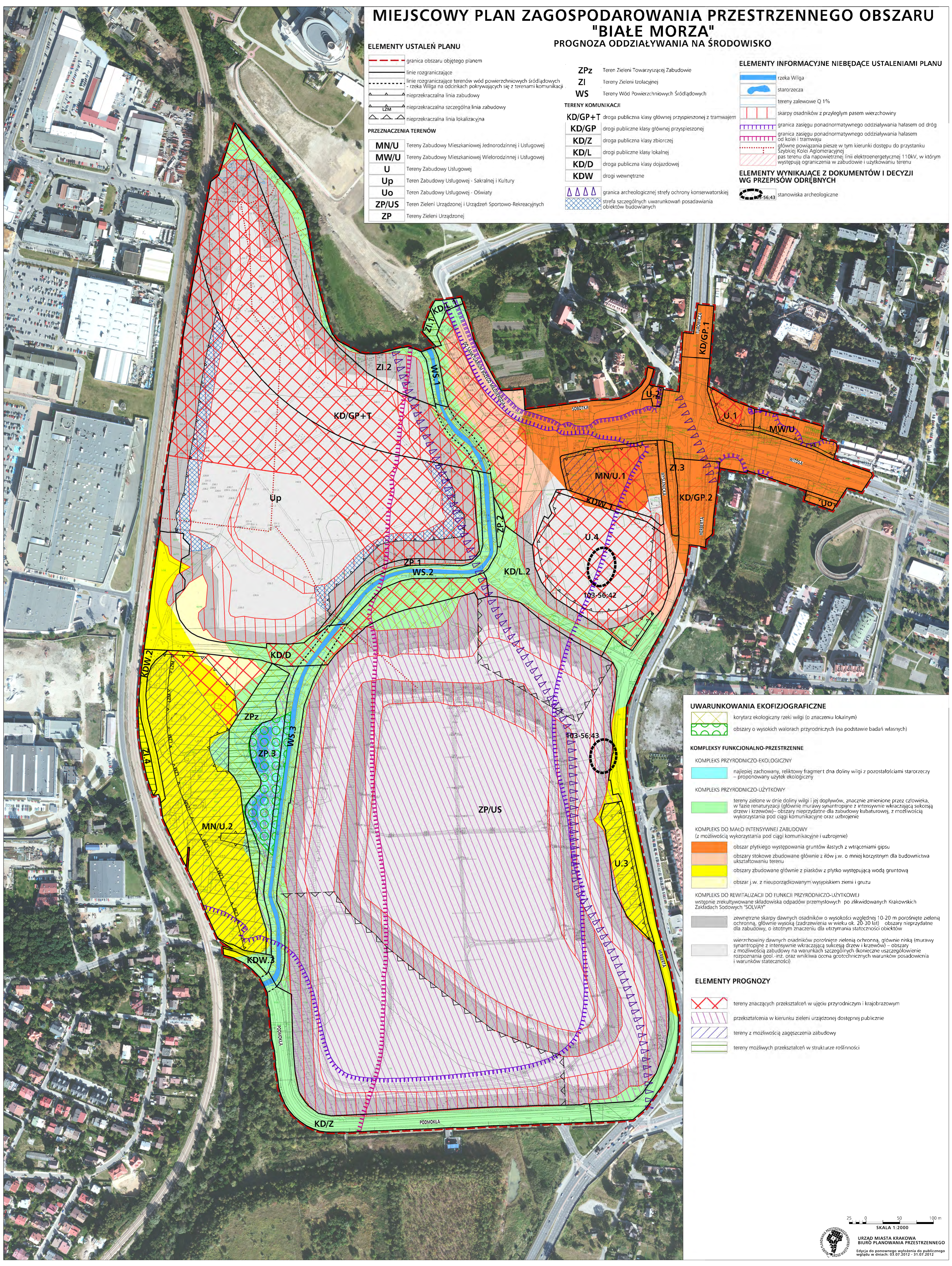
- granica archeologicznej strefy ochrony konserwatorskiej
- strefa szczególnych warunków prowadzenia obiektów budowlanych

ELEMENTY INFORMACYJNE NIEBĘDĄCE USTALENIAMI PLANU

- rzeka Wiłga
- starorzeczka
- tereny zalewowe Q 1%
- skarpy osadników z przyległym pasem wierzchowy
- granica zasięgu ponadnormatywnego oddziaływania hałasem od dróg od kolei i tramwaju
- granice powiązania piesze w tym kierunku dostępu do przystanku Szybkiej Kolei Aglomeracyjnej
- pas terenu dla napowietrznej linii elektroenergetycznej 110kV, w którym występują ograniczenia w zabudowie i użytkowaniu terenu

ELEMENTY WYNIKAJĄCE Z DOKUMENTÓW I DECYZJI WG PRZEPISÓW ODRĘBNYCH

- stanowiska archeologiczne



UWARUNKOWANIA EKOFIZJOGRAFICZNE

- korytarz ekologiczny rzeki Wilgi (o znaczeniu lokalnym)
- obszary o wysokich walorach przyrodniczych (na podstawie badań własnych)

KOMPLEKSY FUNKCJONALNO-PRZESTRZENNE

- KOMPLEKS PRZYRODNICZO-EKOLOGICZNY**
 - najlepiej zachowany, relikwioty fragment dna doliny Wilgi z pozostałościami starorzeczy – proponowany użytek ekologiczny
- KOMPLEKS PRZYRODNICZO-UŻYTKOWY**
 - tereny zielone w dnie doliny Wilgi i jej dopływów, znacznie zmienione przez człowieka, w fazie renaturyzacji (głównie murawy syntropiczne z intensywnie wkraczającą sukcesją drzew i krzewów) – obszary nieprzydatne dla zabudowy kubaturowej, z możliwością wykorzystania pod ciągi komunikacyjne oraz zabudowę
- KOMPLEKS DO MAŁO INTENSYWNEJ ZABUDOWY** (z możliwością wykorzystania pod ciągi komunikacyjne i uzbrojenie)
 - obszar płytkiego występowania gruntów ilastych z wtrąceniami gipsu
 - obszary stokowe zbudowane głównie z ilów j.w. o mniej korzystnym dla budownictwa ukształtowaniu terenu
 - obszary zbudowane głównie z piasków z płytko występującą wodą gruntową
 - obszar j.w. z nieporządkowanym wysypiskiem ziemi i gruzu
- KOMPLEKS DO REWITALIZACJI DO FUNKCJI PRZYRODNICZO-UŻYTKOWEJ** (wstępnie zrekrutowane składowiska odpadów przemysłowych po zlikwidowanych Krakowskich Zakładach Sódowych "SOLVAY")
 - zewnętrzne skarpy dawnych osadników o wysokości względnej 10-20 m porośnięte zielenią ochronną, głównie wysoką (zadrzewienia w wieku ok. 20-30 lat) – obszary nieprzydatne dla zabudowy, o istotnym znaczeniu dla utrzymania stateczności obiektów
 - wierzchowy dawnych osadników porośnięte zielenią ochronną, głównie niską (murawy syntropiczne z intensywnie wkraczającą sukcesją drzew i krzewów) – obszary z możliwością zabudowy na warunkach szczególnych (konieczne uszczegółowienie rozpoznania geol.-inz. oraz wnikliwa ocena geotechnicznych warunków posadawienia i warunków stateczności)

ELEMENTY PROGNOZY

- tereny znaczących przekształceń w ujęciu przyrodniczym i krajobrazowym
- przekształcenia w kierunku zieleni urządzonej dostępnej publicznie
- tereny z możliwością zagęszczenia zabudowy
- tereny możliwych przekształceń w strukturze roślinności

25 0 50 100 m
SKALA 1:2000