

### MIEJSCOWY PLAN ZAGOSPODAROWANIA PRZESTRZENNEGO OBSZARU

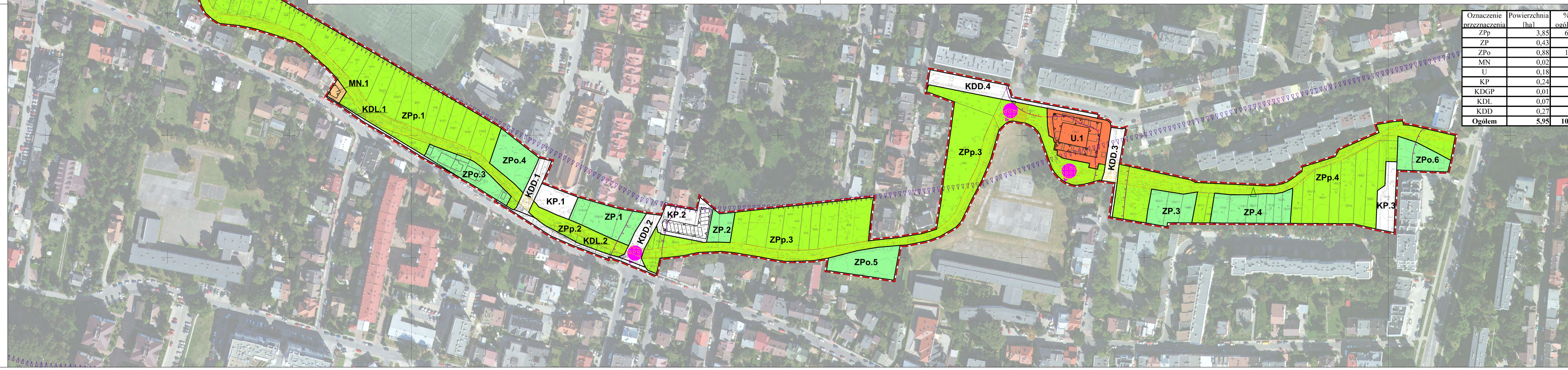
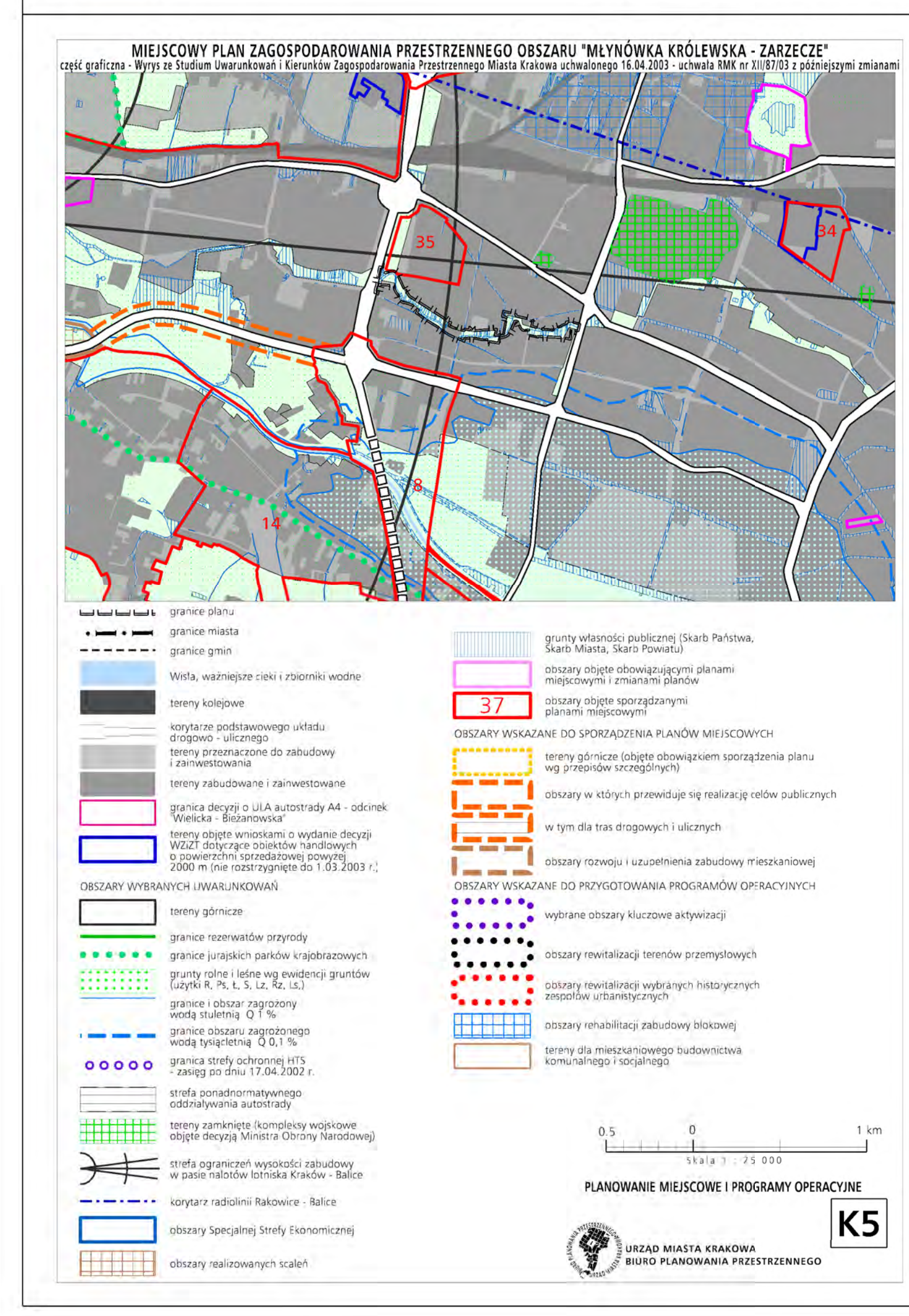
# "MŁYNÓWKA KRÓLEWSKA - ZARZECZCE"

RYSUNEK PLANU - PROJEKT - Edycja do celów wyłożenia do publicznego wglądu w dniach od 10 lipca do 7 sierpnia 2012 r.  
Załącznik Nr 1 do Uchwały Nr ..... Rady Miasta Krakowa z dnia .....

1. ELEMENTY USTALEŃ PLANU:
- KDL.1-KDL.2: granica obszaru objętego planem
  - KDD.1-KDD.4: linie rozgraniczające
  - nieprzekraczalne linie zabudowy

- PRZEZNACZENIA TERENÓW:
- ZPp.1-ZPp.4: tereny przeznaczone pod zieleni urządzonej - publicznie dostępny park miejski
  - ZP.1-ZP.4: tereny przeznaczone pod zieleni urządzonej
  - ZPo.1-ZPo.6: tereny przeznaczone pod zieleni urządzonej - ogrody i zieleni towarzyszącą obiektom budowlanym
  - MN.1: teren przeznaczony pod zabudowę mieszkaniową jednorodziną w układzie wolnostojącym, bliźniaczym lub szeregowym
  - U.1: teren przeznaczony pod zabudowę usługową - plac targowy
  - KP.1-KP.3: teren przeznaczony pod plac związany z obiektami sakralnymi, teren przeznaczony pod plac z zespołem garaży wolnostojących, teren przeznaczony pod parking
  - KDGP.1: teren drogi głównej ruchu przyspieszonego

2. ELEMENTY OKREŚLONE PRZEPISAMI I DECYZJAMI ODREBNYMI:
- B-512: obiekt wpisany do rejestru zabytków
  - historyczny przebieg Młynówki Królewskiej wpisany do ewidencji zabytków
3. ELEMENTY INFORMACYJNE PLANU:
- K1: zasięg oddziaływania hałasu od dróg L 50 dB
  - drzewo predysponowane do objęcia ochroną przyrody



Oznaczenie	Powierzchnia	%
przeznaczenia	[ha]	ogólnej
ZPp	3,85	64,78
ZP	0,43	7,27
ZPo	0,88	14,73
MN	0,02	0,27
U	0,18	3,04
KP	0,24	4,06
KDGP	0,01	0,21
KDL	0,07	1,11
KDD	0,27	4,53
Ogółem	5,95	100,00

PLANOWANIE MIJSCOWE I PROGRAMY OPERACYJNE

URZĄD MIASTA KRAKOWA  
BIURO PLANOWANIA PRZESTRZENNEGO