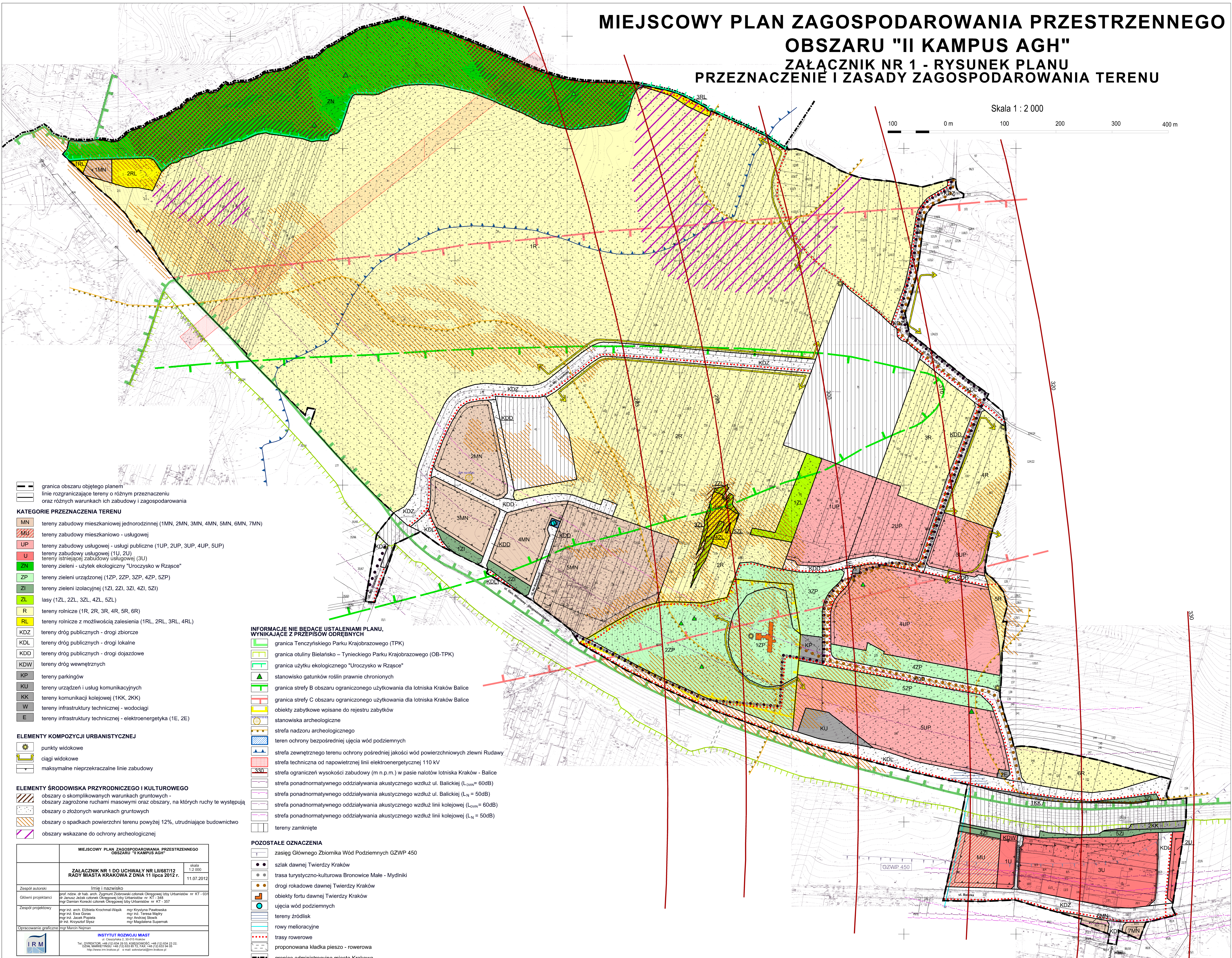


MIEJSCOWY PLAN ZAGOSPODAROWANIA PRZESTRZENNEGO OBSZARU "II KAMPUS AGH"

ZAŁĄCZNIK NR 1 - RYSUNEK PLANU PRZEZNACZENIE I ZASADY ZAGOSPODAROWANIA TERENU

Skala 1 : 2 000

100 0 m 100 200 300 400 m



- granica obszaru objętego planem
- linie rozgraniczające tereny o różnym przeznaczeniu oraz różnych warunkach ich zabudowy i zagospodarowania

KATEGORIE PRZEZNACZENIA TERENU

- MN tereny zabudowy mieszkaniowej jednorodzinnej (1MN, 2MN, 3MN, 4MN, 5MN, 6MN, 7MN)
- MU tereny zabudowy mieszkaniowo - usługowej
- UP tereny zabudowy usługowej - usługi publiczne (1UP, 2UP, 3UP, 4UP, 5UP)
- U tereny zabudowy usługowej (1U, 2U)
- tereny istniejącej zabudowy usługowej (3U)
- ZN tereny zieleni - użytk ekologiczny "Uroczysko w Rzęsce"
- ZP tereny zieleni urządzonej (1ZP, 2ZP, 3ZP, 4ZP, 5ZP)
- ZI tereny zieleni izolacyjnej (1ZI, 2ZI, 3ZI, 4ZI, 5ZI)
- ZL lasy (1ZL, 2ZL, 3ZL, 4ZL, 5ZL)
- R tereny rolnicze (1R, 2R, 3R, 4R, 5R, 6R)
- RL tereny rolnicze z możliwością zalesienia (1RL, 2RL, 3RL, 4RL)
- KDZ tereny dróg publicznych - drogi zbiorcze
- KDL tereny dróg publicznych - drogi lokalne
- KDD tereny dróg publicznych - drogi dojazdowe
- KDW tereny dróg wewnętrznych
- KP tereny parkingów
- KU tereny urządzeń i usług komunikacyjnych
- KK tereny komunikacji kolejowej (1KK, 2KK)
- W tereny infrastruktury technicznej - wodociągi
- E tereny infrastruktury technicznej - elektroenergetyka (1E, 2E)

ELEMENTY KOMPOZYCJI URBANISTYCZNEJ

- punkty widokowe
- ciągi widokowe
- maksymalne nieprzekraczalne linie zabudowy

ELEMENTY ŚRODOWISKA PRZYRODNICZEGO I KULTUROWEGO

- obszary o skomplikowanych warunkach gruntowych - obszary zagrożone ruchami masowymi oraz obszary, na których ruchy te występują
- obszary o złożonych warunkach gruntowych
- obszary o spadkach powierzchni terenu powyżej 12%, utrudniające budownictwo
- obszary wskazane do ochrony archeologicznej

MIEJSCOWY PLAN ZAGOSPODAROWANIA PRZESTRZENNEGO OBSZARU "II KAMPUS AGH"		
ZAŁĄCZNIK NR 1 DO UCHWAŁY NR LIII/687/12 RADY MIASTA KRAKOWA Z DNIA 11 lipca 2012 r.		skala 1:2 000 11.07.2012
Zespół autorski	Imię i nazwisko	
Główni projektanci	mgr inż. dr hab. arch. Zygmunt Ziobrowski członek Okręgowej Izby Urbanistów nr KT - 035 dr inż. Janusz Jacek członek Okręgowej Izby Urbanistów nr KI - 340 mgr Damian Kordecki członek Okręgowej Izby Urbanistów nr KT - 357	
Zespół projektowy	mgr inż. arch. Elżbieta Krocinał-Wąsik mgr inż. Ewa Goras mgr inż. Jacek Popiela mgr inż. Krzysztof Syz	
Opracowanie graficzne	mgr Marcin Neuman	
INSTYTUT ROZWOJU MIAST ul. Chałubińskiego 2, 30-015 Kraków Tel.: 011 36 60 00 00; fax: 011 36 60 00 00; e-mail: biuro@irm.krakow.pl OZNAKOWANIE: 481 (1) 033 85 72; FAX: 481 (1) 033 85 08 OZNAKOWANIE: 481 (1) 033 85 72; FAX: 481 (1) 033 85 08 http://www.irm.krakow.pl e-mail: sekretariat@irm.krakow.pl		

INFORMACJE NIE BĘDĄCE USTALENIAMI PLANU, WYNIKAJĄCE Z PRZEPISÓW ODRĘBNYCH

- granica Tenczyńskiego Parku Krajobrazowego (TPK)
- granica otuliny Bielańsko - Tynieckiego Parku Krajobrazowego (OB-TPK)
- granica użytku ekologicznego "Uroczysko w Rzęsce"
- stanowisko gatunków roślin prawnie chronionych
- granica strefy B obszaru ograniczonego użytkowania dla lotniska Kraków Balice
- granica strefy C obszaru ograniczonego użytkowania dla lotniska Kraków Balice
- obiekty zabytkowe wpisane do rejestru zabytków
- stanowiska archeologiczne
- strefa nadzoru archeologicznego
- teren ochrony bezpośredniej ujęcia wód podziemnych
- strefa zewnętrznej terenu ochrony pośredniej jakości wód powierzchniowych zlewni Rudawy
- strefa techniczna od napowietrznej linii elektroenergetycznej 110 kV
- strefa ograniczeń wysokości zabudowy (m n.p.m.) w pasie nalołów lotniska Kraków - Balice
- strefa ponadnormatywnego oddziaływania akustycznego wzdłuż ul. Balickiej ($L_{dwn} = 60dB$)
- strefa ponadnormatywnego oddziaływania akustycznego wzdłuż ul. Balickiej ($L_N = 50dB$)
- strefa ponadnormatywnego oddziaływania akustycznego wzdłuż linii kolejowej ($L_{dwn} = 60dB$)
- strefa ponadnormatywnego oddziaływania akustycznego wzdłuż linii kolejowej ($L_N = 50dB$)
- tereny zamknięte

POZOSTAŁE OZNACZENIA

- zasięg Głównego Zbiornika Wód Podziemnych GZWP 450
- szlak dawnej Twierdzy Kraków
- trasa turystyczno-kulturowa Bronowice Małe - Mydlniki
- drogi rokadowe dawnej Twierdzy Kraków
- obiekty fortu dawnej Twierdzy Kraków
- ujęcia wód podziemnych
- tereny źródeł
- rowy melioracyjne
- trasy rowerowe
- proponowana kładka pieszo - rowerowa
- granica administracyjna miasta Krakowa