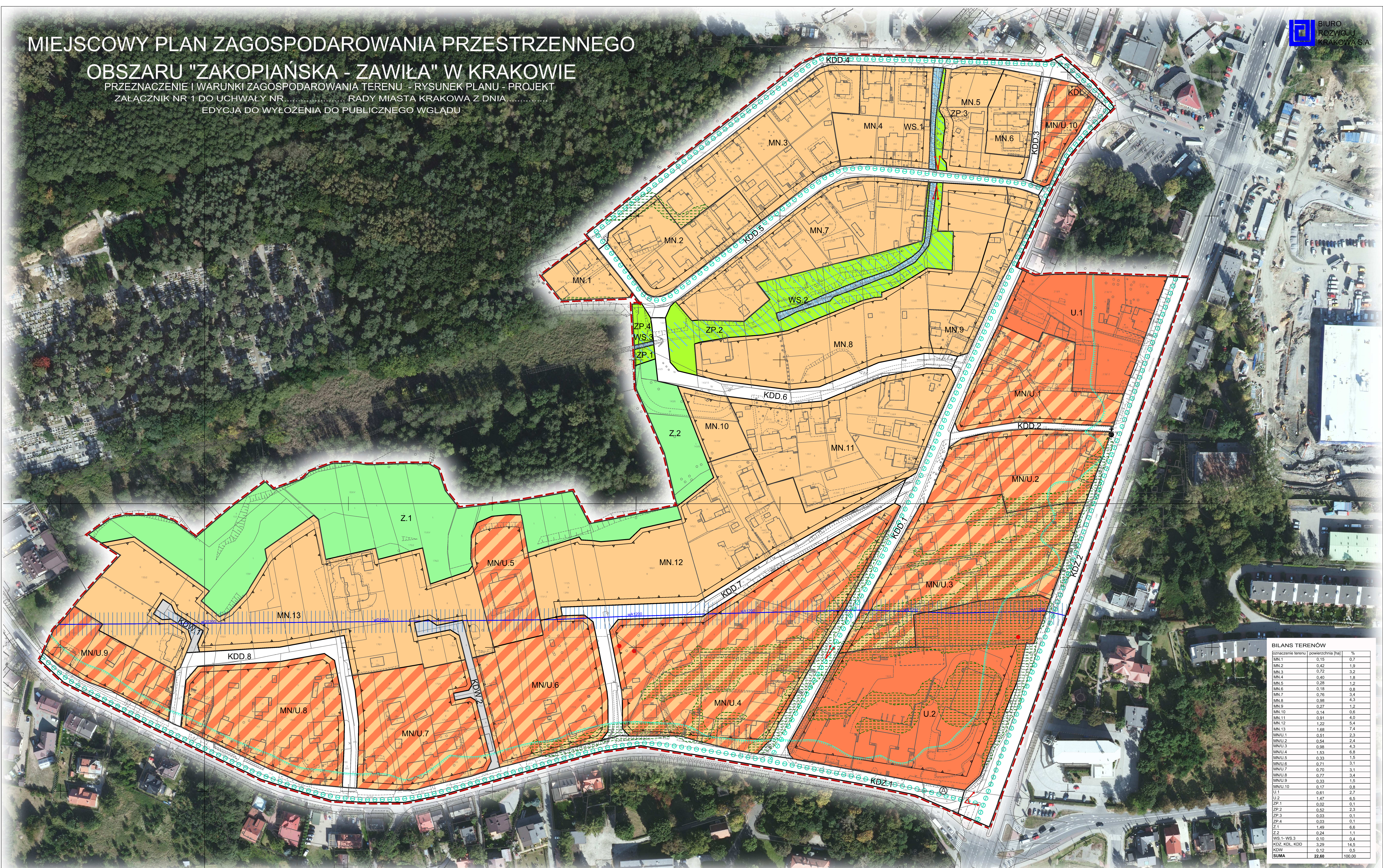


MIEJSCOWY PLAN ZAGOSPODAROWANIA PRZESTRZENNEGO

OBSZARU "ZAKOPIAŃSKA - ZAWIŁA" W KRAKOWIE

PRZEZNACZENIE I WARUNKI ZAGOSPODAROWANIA TERENU - RYSUNEK PLANU - PROJEKT
ZAŁĄCZNIK NR 1 DO UCHWAŁY NR... RADY MIASTA KRAKOWA Z DNIA...
EDYCJA DO WYŁOŻENIA DO PUBLICZNEGO WGLĄDU



BILANS TERENÓW

oznaczenie terenu	powierzchnia [ha]	%
MN.1	0,15	0,7
MN.2	0,42	1,9
MN.3	0,72	3,2
MN.4	0,45	1,8
MN.5	0,28	1,2
MN.6	0,18	0,8
MN.7	0,78	3,3
MN.8	0,27	1,2
MN.9	0,14	0,6
MN.10	1,91	4,0
MN.11	1,22	5,4
MN.12	1,68	7,4
MN.13	0,51	2,3
MN/U.1	0,54	2,4
MN/U.2	0,26	1,1
MN/U.3	1,53	6,8
MN/U.4	0,33	1,5
MN/U.5	0,21	0,9
MN/U.6	0,70	3,1
MN/U.7	0,72	3,4
MN/U.8	0,33	1,5
MN/U.9	0,17	0,8
MN/U.10	0,61	2,7
U.1	1,47	6,5
U.2	0,02	0,1
Z.1	0,52	2,3
Z.2	0,03	0,1
Z.3	0,03	0,1
Z.4	0,03	0,1
Z.5	1,49	6,6
Z.6	0,24	1,1
Z.7	0,10	0,4
WS.1, WS.3	3,29	14,5
KDD.1, KDD.2, KDD.3, KDD.4, KDD.5, KDD.6, KDD.7, KDD.8	0,12	0,5
KDW	22,69	100,0

Wyrys ze Studium Uwarunkowań i Kierunków Zagospodarowania Przestrzennego Miasta Krakowa uchwalonego 16.04.2003 - uchwała RMK nr XIV/870/3 z późniejszymi zmianami

K1 STRUKTURA PRZESTRZENNIA
KIERUNKI I ZASADY ROZWOJU

URZĄD MIASTA KRAKOWA - BIURO PLANOWANIA PRZESTRZENNEGO

K2 RODZISKA PRZYRODNICZE I KULTUROWE
KIERUNKI I ZASADY ROZWOJU

URZĄD MIASTA KRAKOWA - BIURO PLANOWANIA PRZESTRZENNEGO

K3 SYSTEM TRANSPORTU
KIERUNKI I ZASADY ROZWOJU

URZĄD MIASTA KRAKOWA - BIURO PLANOWANIA PRZESTRZENNEGO

K4 INFRASTRUKTURA TECHNICZNA
KIERUNKI I ZASADY ROZWOJU

URZĄD MIASTA KRAKOWA - BIURO PLANOWANIA PRZESTRZENNEGO

K5 PLANOWANIE MIEJSCOWE
KIERUNKI I ZASADY ROZWOJU

URZĄD MIASTA KRAKOWA - BIURO PLANOWANIA PRZESTRZENNEGO

LEGENDA:

OSZCZEGÓLNE FORMALNE

- granicę obszaru objętego planem
- linię rozgraniczającą tereny o innym przeznaczeniu lub innym sposobie zagospodarowania
- granicę gmin
- granicę miasta
- granicę powiatu
- granicę województwa
- granicę państwa
- granicę obszaru objętego planem
- granicę miasta
- granicę powiatu
- granicę województwa
- granicę państwa

OSZCZEGÓLNE INFORMACYJNE

- istniejąca kapliczka
- obsczy o spadkach powyżej 12%
- zawieć szorstki 60 dB_L
- istniejące drzewa wskazane do zachowania
- węgiel wódki
- trasy rowersowe
- istniejąca sieć wodociągowa
- strefa techniczna od istniejącej sieci wodociągowej
- przystanek komunikacji miejskiej

TERENY ZABUDOWY MIESZKANCOWEJ

- MN tereny zabudowy mieszkaniowej jednorodzinnej (MN.1 - MN.13)
- MN/U tereny zabudowy mieszkaniowej jednorodzinnej (MN/U.1 - MN/U.10)

TERENY ZABUDOWY USŁUGOWEJ

- U tereny zabudowy usługowej (U.1 - U.2)

TERENY ZIELENI I WÓD

- ZP tereny zieleni parkowej (ZP.1 - ZP.4)
- Z tereny zieleni osiedlowej (Z.1 - Z.7)
- WS tereny wód powierzchniowych i podziemnych (WS.1 - WS.3)

TERENY DRÓG PUBLICZNYCH

- KDD tereny dróg publicznych zbiorczych (KDD.1 - KDD.8)
- KDL teren drogi publicznej lokalnej
- KDD tereny dróg publicznych doposażonych (KDD.1 - KDD.8)
- KDW tereny dróg publicznych zjazdowych (KDW.1 - KDW.2)

OSZCZEGÓLNE FORMALNE

- granicę obszaru objętego planem
- linię rozgraniczającą tereny o innym przeznaczeniu lub innym sposobie zagospodarowania
- granicę gmin
- granicę miasta
- granicę powiatu
- granicę województwa
- granicę państwa
- granicę obszaru objętego planem
- granicę miasta
- granicę powiatu
- granicę województwa
- granicę państwa

OSZCZEGÓLNE INFORMACYJNE

- istniejąca kapliczka
- obsczy o spadkach powyżej 12%
- zawieć szorstki 60 dB_L
- istniejące drzewa wskazane do zachowania
- węgiel wódki
- trasy rowersowe
- istniejąca sieć wodociągowa
- strefa techniczna od istniejącej sieci wodociągowej
- przystanek komunikacji miejskiej

TERENY ZABUDOWY MIESZKANCOWEJ

- MN tereny zabudowy mieszkaniowej jednorodzinnej (MN.1 - MN.13)
- MN/U tereny zabudowy mieszkaniowej jednorodzinnej (MN/U.1 - MN/U.10)

TERENY ZABUDOWY USŁUGOWEJ

- U tereny zabudowy usługowej (U.1 - U.2)

TERENY ZIELENI I WÓD

- ZP tereny zieleni parkowej (ZP.1 - ZP.4)
- Z tereny zieleni osiedlowej (Z.1 - Z.7)
- WS tereny wód powierzchniowych i podziemnych (WS.1 - WS.3)

TERENY DRÓG PUBLICZNYCH

- KDD tereny dróg publicznych zbiorczych (KDD.1 - KDD.8)
- KDL teren drogi publicznej lokalnej
- KDD tereny dróg publicznych doposażonych (KDD.1 - KDD.8)
- KDW tereny dróg publicznych zjazdowych (KDW.1 - KDW.2)

MIEJSCOWY PLAN ZAGOSPODAROWANIA PRZESTRZENNEGO
OBSZARU "ZAKOPIAŃSKA - ZAWIŁA" W KRAKOWIE
RYSUNEK PLANU - PROJEKT
Załącznik nr 1 do Uchwały Nr... Rady Miasta Krakowa z dnia...
Edycja do wyłożenia do publicznego wglądu

LEGENDA:

OSZCZEGÓLNE FORMALNE

- granicę obszaru objętego planem
- linię rozgraniczającą tereny o innym przeznaczeniu lub innym sposobie zagospodarowania
- granicę gmin
- granicę miasta
- granicę powiatu
- granicę województwa
- granicę państwa
- granicę obszaru objętego planem
- granicę miasta
- granicę powiatu
- granicę województwa
- granicę państwa

OSZCZEGÓLNE INFORMACYJNE

- istniejąca kapliczka
- obsczy o spadkach powyżej 12%
- zawieć szorstki 60 dB_L
- istniejące drzewa wskazane do zachowania
- węgiel wódki
- trasy rowersowe
- istniejąca sieć wodociągowa
- strefa techniczna od istniejącej sieci wodociągowej
- przystanek komunikacji miejskiej

TERENY ZABUDOWY MIESZKANCOWEJ

- MN tereny zabudowy mieszkaniowej jednorodzinnej (MN.1 - MN.13)
- MN/U tereny zabudowy mieszkaniowej jednorodzinnej (MN/U.1 - MN/U.10)

TERENY ZABUDOWY USŁUGOWEJ

- U tereny zabudowy usługowej (U.1 - U.2)

TERENY ZIELENI I WÓD

- ZP tereny zieleni parkowej (ZP.1 - ZP.4)
- Z tereny zieleni osiedlowej (Z.1 - Z.7)
- WS tereny wód powierzchniowych i podziemnych (WS.1 - WS.3)

TERENY DRÓG PUBLICZNYCH

- KDD tereny dróg publicznych zbiorczych (KDD.1 - KDD.8)
- KDL teren drogi publicznej lokalnej
- KDD tereny dróg publicznych doposażonych (KDD.1 - KDD.8)
- KDW tereny dróg publicznych zjazdowych (KDW.1 - KDW.2)

OSZCZEGÓLNE FORMALNE

- granicę obszaru objętego planem
- linię rozgraniczającą tereny o innym przeznaczeniu lub innym sposobie zagospodarowania
- granicę gmin
- granicę miasta
- granicę powiatu
- granicę województwa
- granicę państwa
- granicę obszaru objętego planem
- granicę miasta
- granicę powiatu
- granicę województwa
- granicę państwa

OSZCZEGÓLNE INFORMACYJNE

- istniejąca kapliczka
- obsczy o spadkach powyżej 12%
- zawieć szorstki 60 dB_L
- istniejące drzewa wskazane do zachowania
- węgiel wódki
- trasy rowersowe
- istniejąca sieć wodociągowa
- strefa techniczna od istniejącej sieci wodociągowej
- przystanek komunikacji miejskiej

TERENY ZABUDOWY MIESZKANCOWEJ

- MN tereny zabudowy mieszkaniowej jednorodzinnej (MN.1 - MN.13)
- MN/U tereny zabudowy mieszkaniowej jednorodzinnej (MN/U.1 - MN/U.10)

TERENY ZABUDOWY USŁUGOWEJ

- U tereny zabudowy usługowej (U.1 - U.2)

TERENY ZIELENI I WÓD

- ZP tereny zieleni parkowej (ZP.1 - ZP.4)
- Z tereny zieleni osiedlowej (Z.1 - Z.7)
- WS tereny wód powierzchniowych i podziemnych (WS.1 - WS.3)

TERENY DRÓG PUBLICZNYCH

- KDD tereny dróg publicznych zbiorczych (KDD.1 - KDD.8)
- KDL teren drogi publicznej lokalnej
- KDD tereny dróg publicznych doposażonych (KDD.1 - KDD.8)
- KDW tereny dróg publicznych zjazdowych (KDW.1 - KDW.2)