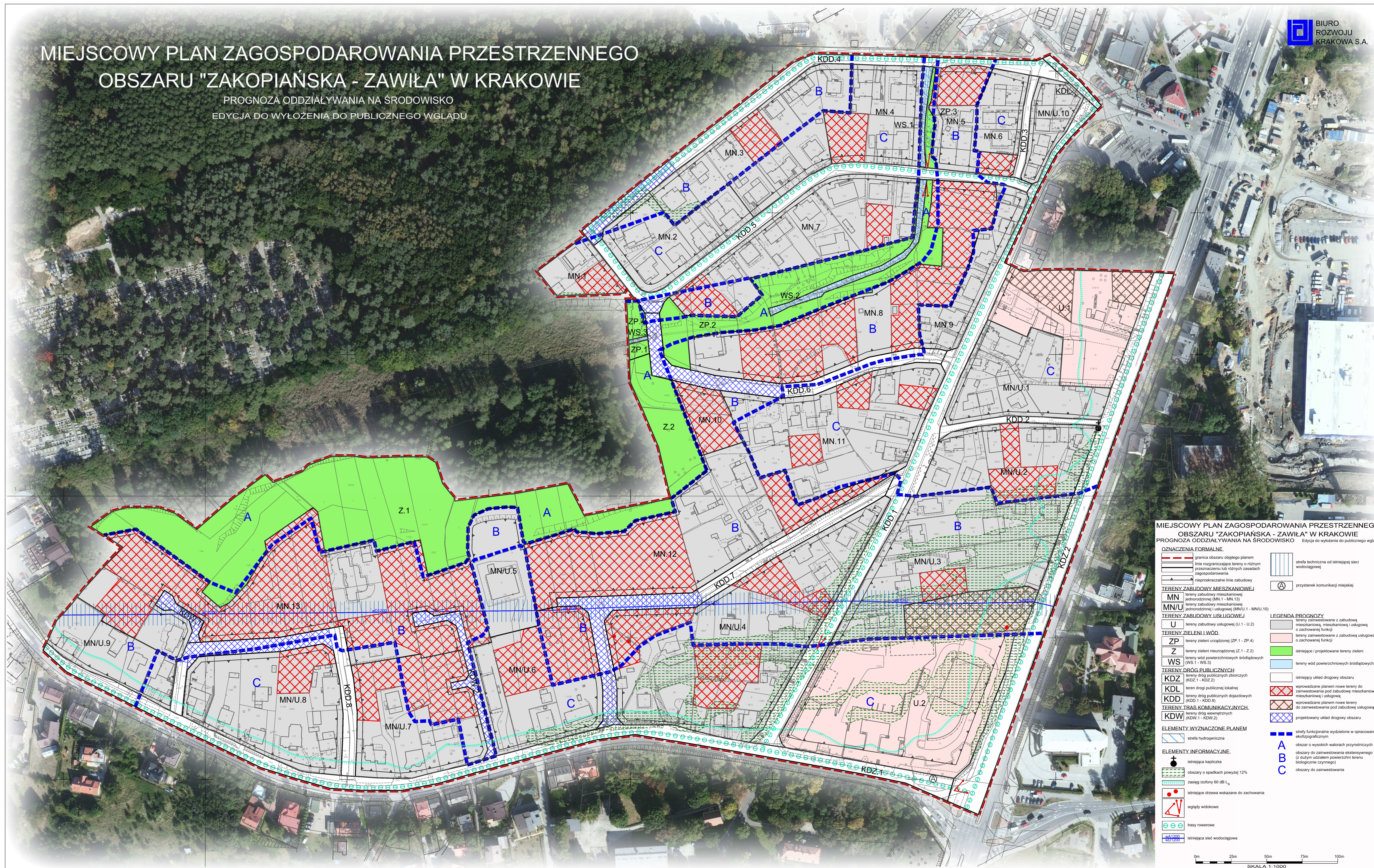


MIEJSCOWY PLAN ZAGOSPODAROWANIA PRZESTRZENNEGO OBSZARU "ZAKOPIAŃSKA - ZAWIŁA" W KRAKOWIE

PROGNOZA ODDZIAŁYWANIA NA ŚRODOWISKO
EDYCJA DO WYŁOŻENIA DO PUBLICZNEGO WGLĄDU



**MIEJSCOWY PLAN ZAGOSPODAROWANIA PRZESTRZENNEGO
OBSZARU "ZAKOPIAŃSKA - ZAWIŁA" W KRAKOWIE
PROGNOZA ODDZIAŁYWANIA NA ŚRODOWISKO** Edycja do wyłożenia do publicznego wglądu

OZNACZENIA FORMALNE

- granicz obszar objęty planem
- linia rozgraniczająca tereny o różnym przeznaczeniu lub różnych zasadach zagospodarowania
- nieprzekraczalne linie zabudowy
- strefa techniczna od istniejącej sieci wodociągowej
- przystanek komunikacji miejskiej

TERENY ZABUDOWY MIESZKANIOWEJ

- MN tereny zabudowy mieszkaniowej jednorodzinnej (MN.1 - MN.13)
- MN/U tereny zabudowy mieszkaniowej jednorodzinnej usługowej (MN/U.1 - MN/U.10)
- U tereny zabudowy usługowej (U.1 - U.2)

TERENY ZIELENI I WÓD

- ZP tereny zieleni urządzonej (ZP.1 - ZP.4)
- Z tereny zieleni nieurządzonej (Z.1 - Z.2)
- WS tereny wód powierzchniowych śródlądowych (WS.1 - WS.3)

TERENY DRÓG PUBLICZNYCH

- KDZ tereny dróg publicznych zbiorczych (KDZ.1 - KDZ.2)
- KDL tereny dróg publicznych lokalnych
- KDD tereny dróg publicznych dojazdowych (KDD.1 - KDD.8)

TERENY TRAS KOMUNIKACYJNYCH

- KDW tereny stóg wawerzyńskich (KDW.1 - KDW.2)
- strefy funkcjonalne wydzielone w opracowaniu akwizygraficznym

ELEMENTY WYZNACZONE PLANEM

- strefa techniczna
- istniejąca kapliczka
- obszary o spadkach powyżej 12%
- zasięg szkodny 60 dB L_n
- istniejące drzewa wskazane do zachowania
- wględy widokowe
- trasy rowerowe
- istniejąca sieć wodociągowa

LEGENDA PROGNOZY

- tereny zamieszowane z zabudową mieszkaniową, mieszkaniową i usługową o zachowanej funkcji
- tereny zamieszowane z zabudową usługową o zachowanej funkcji
- istniejąca i projektowane tereny zieleni
- tereny wód powierzchniowych śródlądowych
- istniejący układ drogowy obszaru
- wprowadzane planem nowe tereny do zamieszowania pod zabudowę mieszkaniową, mieszkaniową i usługową
- wprowadzane planem nowe tereny do zamieszowania pod zabudowę usługową
- projektowany układ drogowy obszaru
- obszar o wysokich walorach przyrodniczych
- obszary do zamieszowania składowego (z dużym udziałem powierzchni terenu biologicznie czynnego)
- obszary do zamieszowania

ELEMENTY INFORMACYJNE

- A
- B
- C

0m 25m 50m 75m 100m
SKALA 1:1000