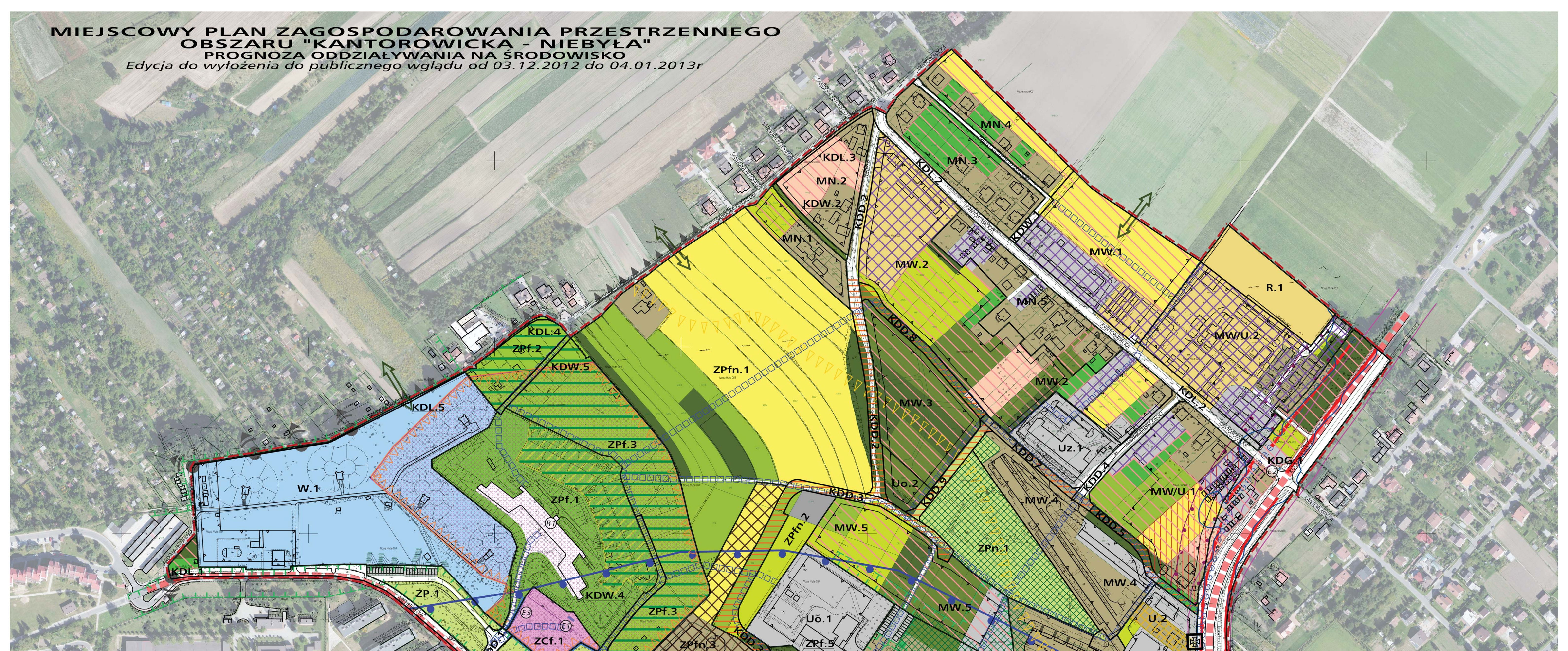


MIEJSCOWY PLAN ZAGOSPODAROWANIA PRZESTRZENNEGO OBSZARU "KANTOROWICKA - NIEBYŁA" PROGNOZA ODDZIAŁYWANIA NA ŚRODOWISKO

Edycja do wyłożenia do publicznego wglądu od 03.12.2012 do 04.01.2013r



MIEJSCOWY PLAN ZAGOSPODAROWANIA PRZESTRZENNEGO OBSZARU "KANTOROWICKA - NIEBYŁA"

PROGNOZA DODZIAŁYWANIA NA ŚRODOWISKO Edycja do wyłożenia do publicznego wglądu od 03.12.2012 do 04.01.2013r

1. ELEMENTY USTALEŃ PLANU:

- granicza obszaru objętego planem
- linia rozgraniczająca nieprzekraczalną linię zabudowy
- obowiązuje linie zabudowy

PRZEMIANOWANIE TERENÓW:

- MW.1-7 tereny zabudowy mieszkaniowej wielorodzinnej
- MW.1-2 tereny zabudowy mieszkaniowej wielorodzinnej z zabudową usługową
- MN.1-5 tereny zabudowy mieszkaniowej jednorodzinnej
- U.1-2 tereny zabudowy usługowej
- Uo.1-2 teren zabudowy usługowej z zakresem oświaty
- Uz.1 teren zabudowy usługowej z zakresem zdrowia
- ZPf.1-5 teren zieleni urządzonej - fortecznej
- ZPfn.1-3 teren zieleni fortecznej - niepublicznej
- ZCf.1 teren cmentarza wrogennego w granicach ochrony konserwatorskiej Fortu 49 Krzesławice
- ZP.1 tereny zieleni urządzonej - publicznej
- ZPn.1 teren zieleni urządzonej - niepublicznej
- R.1 teren rolniczy
- KDG.1 teren drogi publicznej klasy głównej
- KDL.1-5 teren drogi publicznej klasy lokalnej
- KDD.1-10 tereny dróg publicznych klasy dojazdowej
- KDW.1-6 tereny dróg wewnętrznych
- W.1 teren infrastruktury technicznej - wodociągi

2. ELEMENTY OKREŚLONE PRZEPISAMI I DECYZJAMI ODREBNYMI:

- granicza ochrony konserwatorskiej
- obiekty wpisane do gminnej ewidencji zabytków
- obiekty wpisane do rejestru zabytków

3. ELEMENTY INFORMACYJNE NIE BĘDĄCE USTALENIAMI PLANU:

- granicza strefy ochrony pośredniej ujścia wód podziemnych "pasa A"
- przebieg planowanych linii energetycznych, niezbędny jest szczegółowym rozwiązaniem lokalizacyjnym
- przebieg planowanych szlaków pieszych, niezbędny jest szczegółowym rozwiązaniem lokalizacyjnym

UWARUNKOWANIA EKOFIZIOGRAFICZNE [2]:

- ISTNIEJĄCE ZAINWESTOWANE I UŻYTKOWANIE TERENU:
 - zabudowa mieszkaniowa
 - gospodarstwo rolne
 - teren Ziel. "Dubina"
 - inne tereny zainwestowane
 - tereny w budowie

WARTOŚCI PRZYRODNICZE:

- Zbiorowiska roślinne:
 - zadrzewienia
 - zbiorniska łąkowe
 - zarastające zbiorniska odłogów i ugorów
 - inne zbiorniska ruderalne
 - zieleni urządzonej - park, zieloniec
 - zieleni w obrębie Fortu Krzesławice
- połączenia ekologiczne
- tereny zieleni zawarte w Liście rankingowej inwestycji miejskich w zakresie zieleni
- ulice o istotnym oddziaływaniu na środowisko
- granicza strefy sanitarnej cmentarza 150 m

ELEMENTY PROGNOZY:

- tereny znaczących przekształceń w strukturze przyrodniczej i funkcjonalnej przeznaczone do zainwestowania
- tereny przekształceń w strukturze funkcjonalnej przeznaczone do zainwestowania
- tereny przewidywanych przekształceń w strukturze funkcjonalnej w kierunku zieleni urządzonej
- ostateczne tereny mieszkaniowe w wyznaczonych terenach usług
- tereny zabudowy mieszkaniowej istniejącej, realizowanej oraz mogącej powstać niezależnie od ustaleń planu w wyznaczonych terenach zieleni
- planowane nowe odcinki dróg
- projektowane ekrany akustyczne [24]
- prognozowany zasięg ponadrodzajowego oddziaływania hałasem (LN 50 db) od ul. Kocmyrzowskiej po uwzględnieniu ekranów akustycznych [24]

OGRODY DZIAŁKOWE:

- ogrody działkowe zorganizowane
- ogrody działkowe „dzikie"
- pola uprawne
- sady
- zawieszki urządzone na działkach niezagospodarowanych oraz uprawy ogrodnicze
- miejsce pamięci - pomnik martyrologii, cmentarz

SYMBOLY:

- ogrodzenia
- zawieszki
- zbiorniska łąkowe
- zarastające zbiorniska odłogów i ugorów
- inne zbiorniska ruderalne
- zieleni urządzonej - park, zieloniec
- zieleni w obrębie Fortu Krzesławice
- połączenia ekologiczne
- tereny zieleni zawarte w Liście rankingowej inwestycji miejskich w zakresie zieleni
- ulice o istotnym oddziaływaniu na środowisko
- granicza strefy sanitarnej cmentarza 150 m
- punkty widokowe, wglądy w krajobraz
- izofona hałasu drogowego LN 60dB [49]

LEGENDA:

- ogrodzenia
- zawieszki
- zbiorniska łąkowe
- zarastające zbiorniska odłogów i ugorów
- inne zbiorniska ruderalne
- zieleni urządzonej - park, zieloniec
- zieleni w obrębie Fortu Krzesławice
- połączenia ekologiczne
- tereny zieleni zawarte w Liście rankingowej inwestycji miejskich w zakresie zieleni
- ulice o istotnym oddziaływaniu na środowisko
- granicza strefy sanitarnej cmentarza 150 m
- punkty widokowe, wglądy w krajobraz
- izofona hałasu drogowego LN 60dB [49]

SKALA 1:2000

**URZĄD MIASTA KRAKOWA
 BIURO PLANOWANIA PRZESTRZENNEGO
 LISTOPAD 2012**

OGNACZENIE TERENU	POWIERZCHNIA
MW.1	1,7718 3,16
MW.2	3,4465 6,14
MW.3	1,2450 2,22
MW.4	1,4756 2,63
MW.5	1,7095 3,05
MW.6	2,9405 5,24
MW.7	1,1083 1,98
razem MW	18,6227 33,47
MW/U.1	1,9010 3,39
MW/U.2	2,0610 3,67
razem MW/U	3,9620 7,06
MN.1	0,4711 0,84
MN.2	0,7745 1,38
MN.3	1,0715 1,91
MN.4	0,8125 1,45
MN.5	1,1591 2,07
razem MN	4,2897 7,64
U.1	1,2283 2,19
U.2	1,5595 2,81
razem U	2,7878 5,00
Uo.1	1,2163 2,17
Uo.2	0,1195 0,21
razem Uo	1,4130 2,52
Uz.1	0,6377 1,14
razem Uz	0,6377 1,14
ZPf.1	3,1488 5,61
ZPf.2	0,4669 0,83
ZPf.3	2,2897 4,08
ZPf.4	0,5570 0,99
ZPf.5	0,0847 0,15
razem ZPf	6,5471 11,67
ZPfn.1	6,6807 11,91
ZPfn.2	0,4529 0,81
ZPfn.3	1,4765 2,63
razem ZPfn	8,6101 15,35
ZPn.1	0,5252 0,93
razem ZPn	0,5252 0,93
ZPn.1	1,3690 2,44
razem ZPn	1,3690 2,44
ZCf.1	0,4178 0,74
razem ZCf	0,4178 0,74
R.1	0,6905 1,23
razem R	0,6905 1,23
KDG.1	2,8471 5,07
razem KDG	2,8471 5,07
KDL.1	1,0664 1,90
KDL.2	0,6563 1,17
KDL.3	0,0316 0,06
KDL.4	0,0129 0,02
KDL.5	0,0402 0,07
razem KDL	1,8074 3,22
KDD.1	0,0102 0,13
KDD.2	0,4742 0,85
KDD.3	0,5689 1,02
KDD.4	0,1800 0,32
KDD.5	0,1298 0,23
KDD.6	0,1106 0,20
KDD.7	0,1195 0,21
KDD.8	0,1840 0,33
KDD.9	0,1197 0,21
KDD.10	0,0071 0,01
razem KDD	1,3625 2,50
KDW.1	0,0175 0,03
KDW.2	0,0563 0,10
KDW.3	0,1422 0,25
KDW.4	0,1525 0,27
KDW.5	0,0568 0,10
KDW.6	0,0635 0,11
razem KDW	0,6048 1,08
W.1	4,7953 8,55
razem W	4,7953 8,55
OGÓLEM	56,1069 100,00