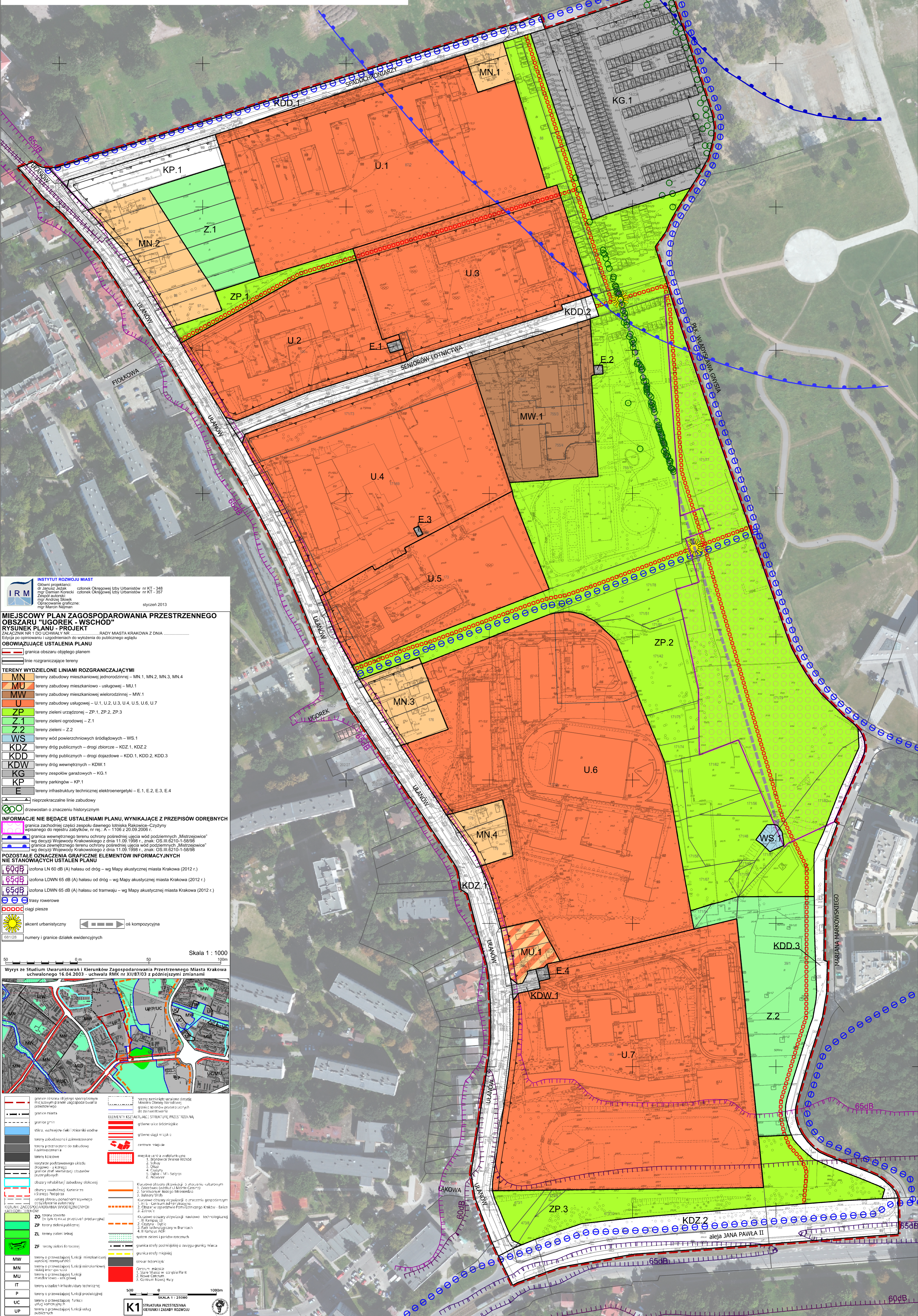


# MIEJSCOWY PLAN ZAGOSPODAROWANIA PRZESTRZENNEGO OBSZARU "UGOREK - WSCHÓD" RYSUNEK PLANU - PROJEKT

ZALĄCZNIK NR 1 DO UCHWAŁY NR ..... RADY MIASTA KRAKOWA Z DNIA .....  
Edycja po opiniowaniu i uzgodnieniach do wyłożenia do publicznego wglądu



**IRM** INSTYTUT ROZWOJU MIAST  
Długości projektantów:  
mgr inż. Jacek Cichonka, ul. Chłopska 10, 31-110 Kraków  
mgr inż. Andrzej Sowiński, ul. Chłopska 10, 31-110 Kraków  
mgr inż. Marcin Nijmowski, ul. Chłopska 10, 31-110 Kraków  
styczeń 2013

**MIEJSCOWY PLAN ZAGOSPODAROWANIA PRZESTRZENNEGO OBSZARU "UGOREK - WSCHÓD" RYSUNEK PLANU - PROJEKT**  
ZALĄCZNIK NR 1 DO UCHWAŁY NR ..... RADY MIASTA KRAKOWA Z DNIA .....  
Edycja po opiniowaniu i uzgodnieniach do wyłożenia do publicznego wglądu

OBOWIĄZUJĄCE USTALENIAPLANU	
[Symbol]	granicz obszaru objętego planem
[Symbol]	linie rozgraniczające tereny

TERENY WYDZIELONE LINIAMI ROZGRANICZAJĄCYMI	
MN	tereny zabudowy mieszkaniowej jednorodzinnej – MN.1, MN.2, MN.3, MN.4
MU	tereny zabudowy mieszkaniowej – usługowej – MU.1
MW	tereny zabudowy mieszkaniowej wielorodzinnej – MW.1
U	tereny zabudowy usługowej – U.1, U.2, U.3, U.4, U.5, U.6, U.7
ZP	tereny zieleni urządzonej – ZP.1, ZP.2, ZP.3
Z.1	tereny zieleni ogrodowej – Z.1
Z.2	tereny zieleni – Z.2
W.S	tereny wód powierzchniowych śródlądowych – W.S.1
KDZ	tereny dróg publicznych – drogi zbiorcze – KDZ.1, KDZ.2
KDD	tereny dróg publicznych – drogi dojazdowe – KDD.1, KDD.2, KDD.3
KDW	tereny dróg wewnętrznych – KDW.1
KG	tereny zespołów garażowych – KG.1
KP	tereny parkingów – KP.1
E	tereny infrastruktury technicznej elektroenergetyki – E.1, E.2, E.3, E.4

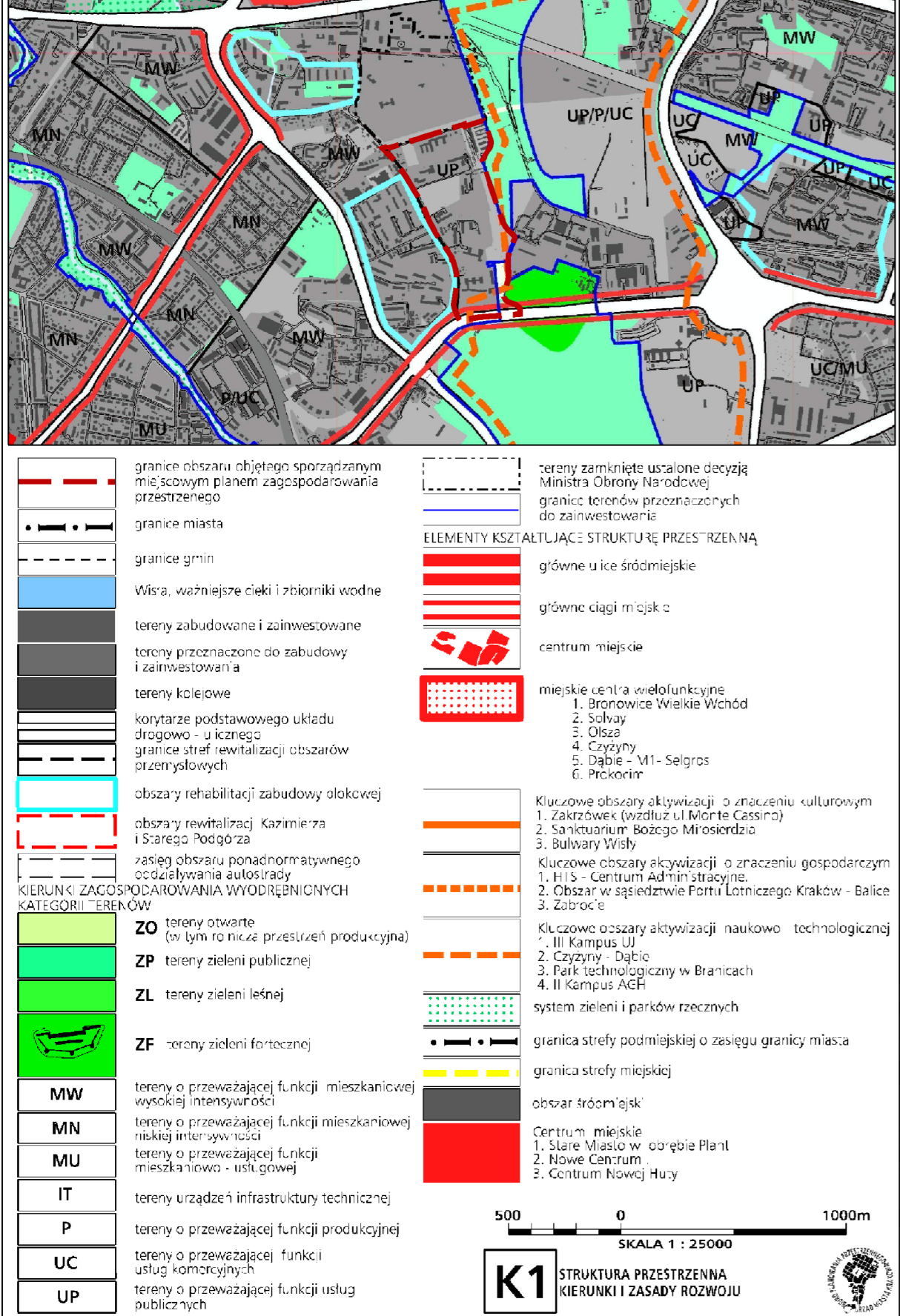
INFORMACJE NIE BĘDĄCE USTALENIAMI PLANU, WYNIKAJĄCE Z PRZEPISÓW ODRĘBNYCH	
[Symbol]	granicza zachodniej części zespołu dawnego lokalska Kraków – Czystyny (zgodnie z zapisami uchwały nr 106/10 z 20.09.2006 r.)
[Symbol]	granicza wewnętrznej linii ochrony przedniej ujęcia wód podziemnych „Mistrzowiec” wg decyzji Wojewody Krakowskiego z dnia 11.09.1998 r., znak: OS III 6210-1-58/98
[Symbol]	granicza wewnętrznej linii ochrony przedniej ujęcia wód podziemnych „Mistrzowiec” wg decyzji Wojewody Krakowskiego z dnia 11.09.1998 r., znak: OS III 6210-1-58/98

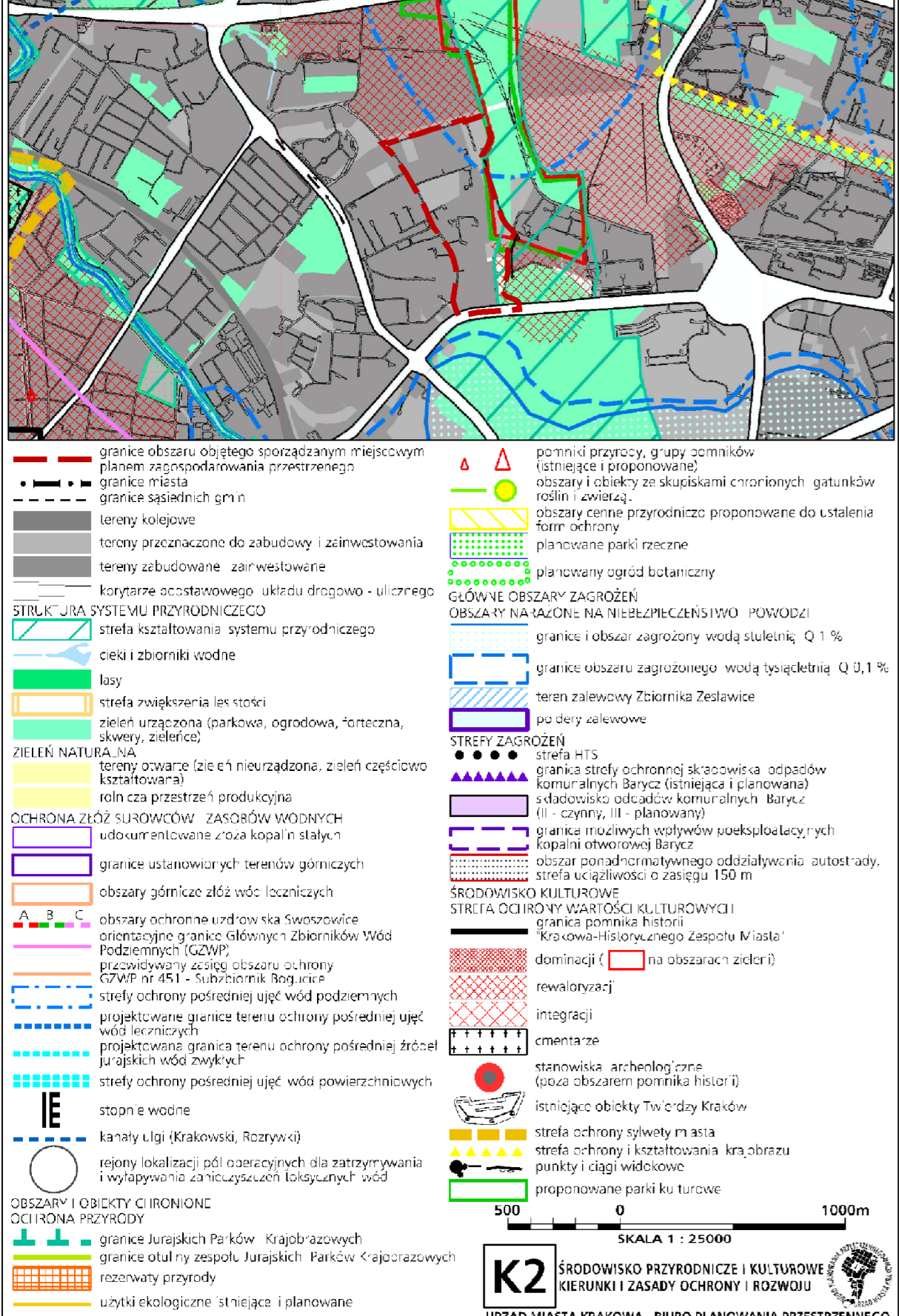
POZOSTAŁE OZNACZENIA GRANICZNE ELEMENTÓW INFORMACYJNYCH NIE STANOWIĄCYCH USTALENIAPLANU	
[Symbol]	zofona LN 60 dB (A) hałasu od dróg – wg Mapy Akustycznej miasta Krakowa (2012 r.)
[Symbol]	zofona LDWN 65 dB (A) hałasu od dróg – wg Mapy Akustycznej miasta Krakowa (2012 r.)
[Symbol]	zofona LDWN 65 dB (A) hałasu od tramwajów – wg Mapy Akustycznej miasta Krakowa (2012 r.)
[Symbol]	trasy rowerowe
[Symbol]	ciągi piesze
[Symbol]	akcent urbanistyczny
[Symbol]	os kompozycyjna
[Symbol]	numery i granice działek ewidencyjnych

Skala 1 : 1000

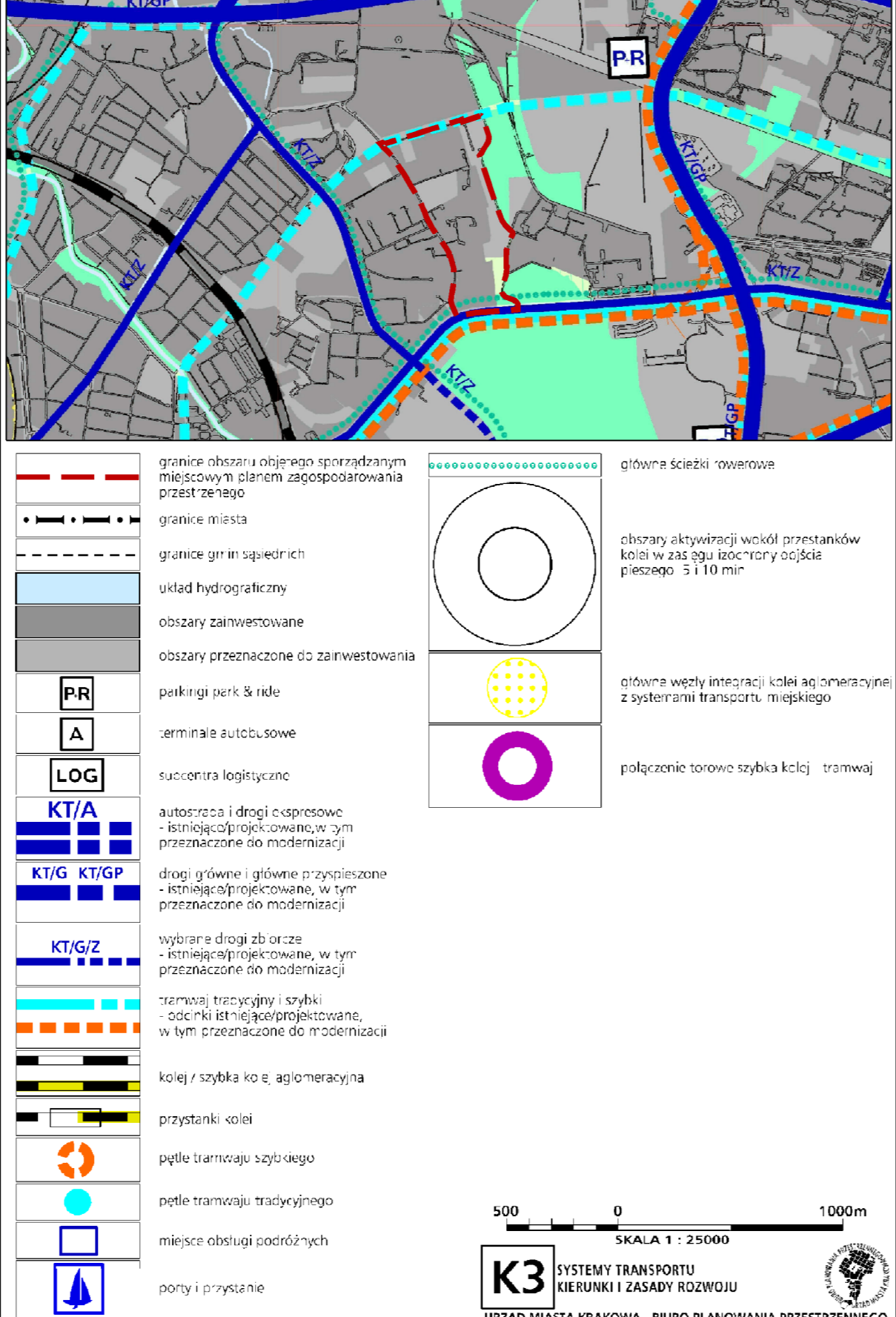
Wyrys ze Studium Uwarunkowań i Kierunków Zagospodarowania Przestrzennego Miasta Krakowa uchwalonego 16.04.2003 – uchwała RMK nr XII/87/03 z późniejszymi zmianami



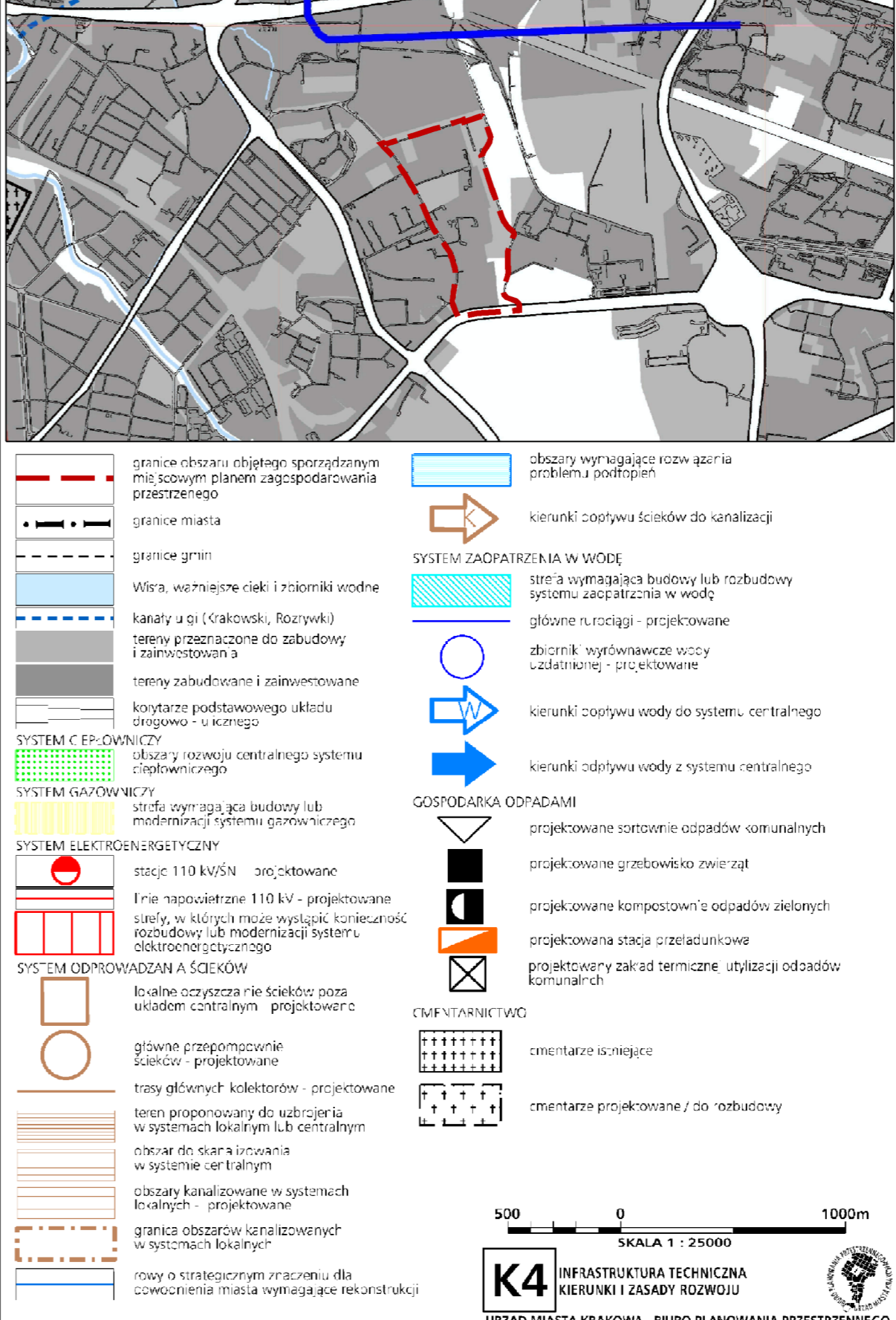
Wyrys ze Studium Uwarunkowań i Kierunków Zagospodarowania Przestrzennego Miasta Krakowa uchwalonego 16.04.2003 – uchwała RMK nr XII/87/03 z późniejszymi zmianami



Wyrys ze Studium Uwarunkowań i Kierunków Zagospodarowania Przestrzennego Miasta Krakowa uchwalonego 16.04.2003 – uchwała RMK nr XII/87/03 z późniejszymi zmianami



Wyrys ze Studium Uwarunkowań i Kierunków Zagospodarowania Przestrzennego Miasta Krakowa uchwalonego 16.04.2003 – uchwała RMK nr XII/87/03 z późniejszymi zmianami



Wyrys ze Studium Uwarunkowań i Kierunków Zagospodarowania Przestrzennego Miasta Krakowa uchwalonego 16.04.2003 – uchwała RMK nr XII/87/03 z późniejszymi zmianami

