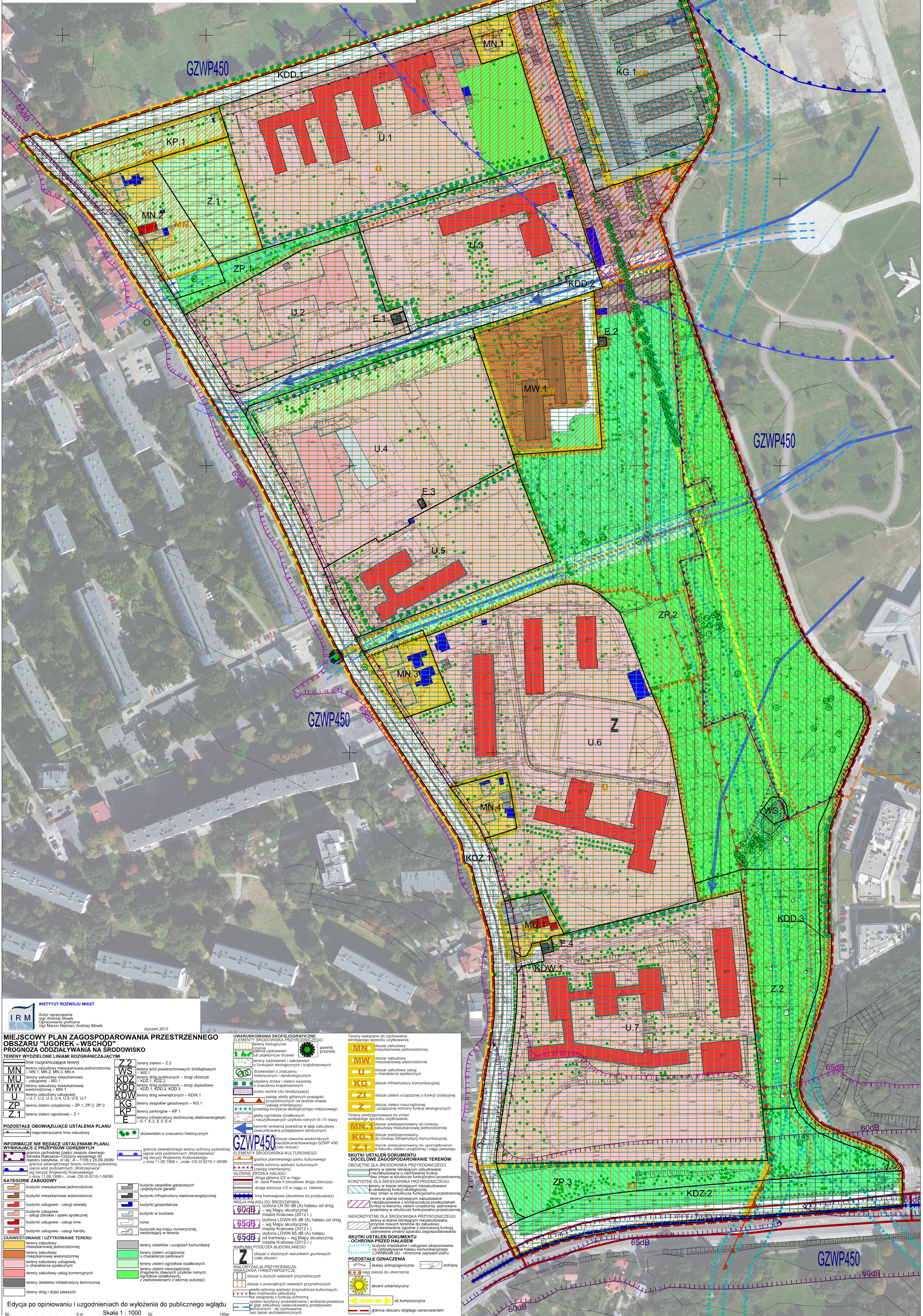


# MIEJSCOWY PLAN ZAGOSPODAROWANIA PRZESTRZENNEGO OBSZARU "UGOREK - WSCHÓD" PROGNOZA ODDZIAŁYWANIA NA ŚRODOWISKO

Edycja po opiniowaniu i uzgodnieniach do wyłożenia do publicznego wglądu



**IRM** INSTYTUT ROZWOJU MIAST

Autor opracowania:  
mgr Andrzej Słowik  
opracowanie graficzne:  
mgr Marcin Nejman, Andrzej Słowik

styczeń 2013

### MIEJSCOWY PLAN ZAGOSPODAROWANIA PRZESTRZENNEGO OBSZARU "UGOREK - WSCHÓD" PROGNOZA ODDZIAŁYWANIA NA ŚRODOWISKO

**TERENY WYDZIELONE LINIAMI ROZGRANICZAJĄCYMI**

<b>MN</b>	tereny zabudowy mieszkaniowej jednorodzinnej - MN.1, MN.2, MN.3, MN.4	<b>Z</b>	tereny zielone - Z.1, Z.2
<b>MU</b>	tereny zabudowy mieszkaniowo-usługowej - MU.1	<b>ZS</b>	tereny zieleni zielonych srodlądowych - ZS.1, ZS.2, ZS.3, ZS.4, ZS.5, ZS.6, ZS.7
<b>MW</b>	tereny zabudowy mieszkaniowej wielorodzinnej - MW.1	<b>KDZ</b>	tereny dróg publicznych - drogi zbiorcze - KDZ.1, KDZ.2
<b>U</b>	tereny zabudowy usługowej - U.1, U.2, U.3, U.4, U.5, U.6, U.7	<b>KDD</b>	tereny dróg publicznych - drogi dojazdowe - KDD.1, KDD.2, KDD.3
<b>ZP</b>	tereny zieleni urządzonej - ZP.1, ZP.2, ZP.3	<b>KDW</b>	tereny dróg wewnętrznych - KDW.1
<b>Z1</b>	tereny zieleni ogrodowej - Z.1	<b>KG</b>	tereny zespołów garażowych - KG.1
<b>KP</b>	tereny parkingowe - KP.1	<b>E</b>	tereny infrastruktury technicznej elektroenergetyki - E.1, E.2, E.3, E.4
<b>KDD</b>	tereny infrastruktury technicznej elektroenergetyki - E.1, E.2, E.3, E.4	<b>KE</b>	drzewostan o znaczeniu historycznym

**POZOSTAŁE OBOWIĄZUJĄCE USTALENIAMI PLANU**

▲	nieprzekraczalne linie zabudowy
▬	granicę zewnętrzną terenu ochrony pośredniej
▬	granicę zachodnią części zespołu dawnego
▬	granicę wewnętrzną terenu ochrony pośredniej
▬	granicę wewnętrzną terenu ochrony pośredniej w granicach województwa "Małopolski"
▬	granicę wewnętrzną terenu ochrony pośredniej w granicach województwa "Małopolski"

**KATEGORIE ZABUDOWY**

	budynki mieszaniowe jednorodzinne
	budynki mieszaniowe wielorodzinne
	budynki usługowe - usługi oświaty
	budynki usługowe - usługi opieki społecznej
	budynki usługowe - usługi inne
	budynki usługowe - usługi handlu

**ZAINWESTOWANIE I UŻYTKOWANIE TERENU**

	tereny obiektów i urządzeń komunikacji
	tereny zielone urządzone
	tereny zielone zielonych
	tereny zielone ogrodów działkowych
	tereny zieleni nieurządzonej
	tereny zieleni dawnych użytków rolnych, ogrodów działkowych, z sadzawkami z różną sukcesją
	tereny obiektów infrastruktury technicznej
	tereny dróg i dopióc pieszych

**UWARUNKOWANIA EKOFIZJOGRAFICZNE**

**WYKAZANE DO ZACHOWANIA ISTNIEJĄCYCH WŁAŚCIWOŚCI PRZYRODNICZEJ**

**WYKAZANE DO ZACHOWANIA**

	obszar zabudowy mieszkaniowej jednorodzinnej
	obszar zabudowy usług o charakterze społecznym
	obszar infrastruktury komunikacyjnej
	obszar zieleni urządzonej o funkcji izolacyjnej
	obszar zieleni nieurządzonej
	obszar przystosowany do rozwoju zabudowy mieszkaniowej jednorodzinnej
	obszar przystosowany do wykorzystania w kierunku zieleni urządzonej i ciągu pieszo-jezdnego

**SKUTKI USTALEN DOKUMENTU**

**DOCELOWE ZAGOSPODAROWANIE TERENÓW**

**OBJĘTNE DLA ŚRODOWISKA PRZYRODNICZEGO**

- tereny w stanie istniejącym zabudowane
- zabudowane do zachowania funkcji
- bez zmian w strukturze funkcjonalno-przestrznej

**KORZYSTNE DLA ŚRODOWISKA PRZYRODNICZEGO**

- tereny w stanie istniejącym niezabudowane
- zabudowane z zachowaniem funkcji ekologicznej
- bez zmian w strukturze funkcjonalno-przestrznej

**NIEKORZYSTNE DLA ŚRODOWISKA PRZYRODNICZEGO**

- tereny w stanie istniejącym niezabudowane
- niezabudowane z koniecznością przekształcenia funkcji w kierunku zieleni urządzonej, planowanie przemiany w strukturze funkcjonalno-przestrznej

**SKUTKI USTALEN DOKUMENTU**

**SKUTKI PRZED HAŁASEM**

- Budynki mieszaniowe i usługowe ekspozowane na oddziaływanie hałasu komunikacyjnego (L<sub>W</sub> 65dB (A) - chronione zapisami planu)
- obszary antropogeniczne
- działalność do utworzenia
- działalność do utworzenia

**POZOSTAŁE OZNACZENIA**

- skłapy antropogeniczne |

**WARUNKI PODŁOŻA BUDOWLANEGO**

**WALORYZACJA PRZYRODNICZA**

**WALORYZACJA PRZYRODNICZA WSKAZANIA I PREDYKCJE**

- obszary o dużych walorach przyrodniczych |

- obszary o przeciętnych walorach przyrodniczych |

- strefa ochrony walorów przyrodniczo-kulturowych, bez możliwości zabudowy |

- obszary o niskich walorach przyrodniczych |

- systemy konizacji przewidziane i wnikania powietrza z górnego powietrza |

**WYKAZANE DO ZACHOWANIA**

- osk kompozycyjna |

**WYKAZANE DO ZACHOWANIA**

- granicę obszaru objętego opracowaniem |

Edycja po opiniowaniu i uzgodnieniach do wyłożenia do publicznego wglądu

Skala 1 : 1000

50 100m