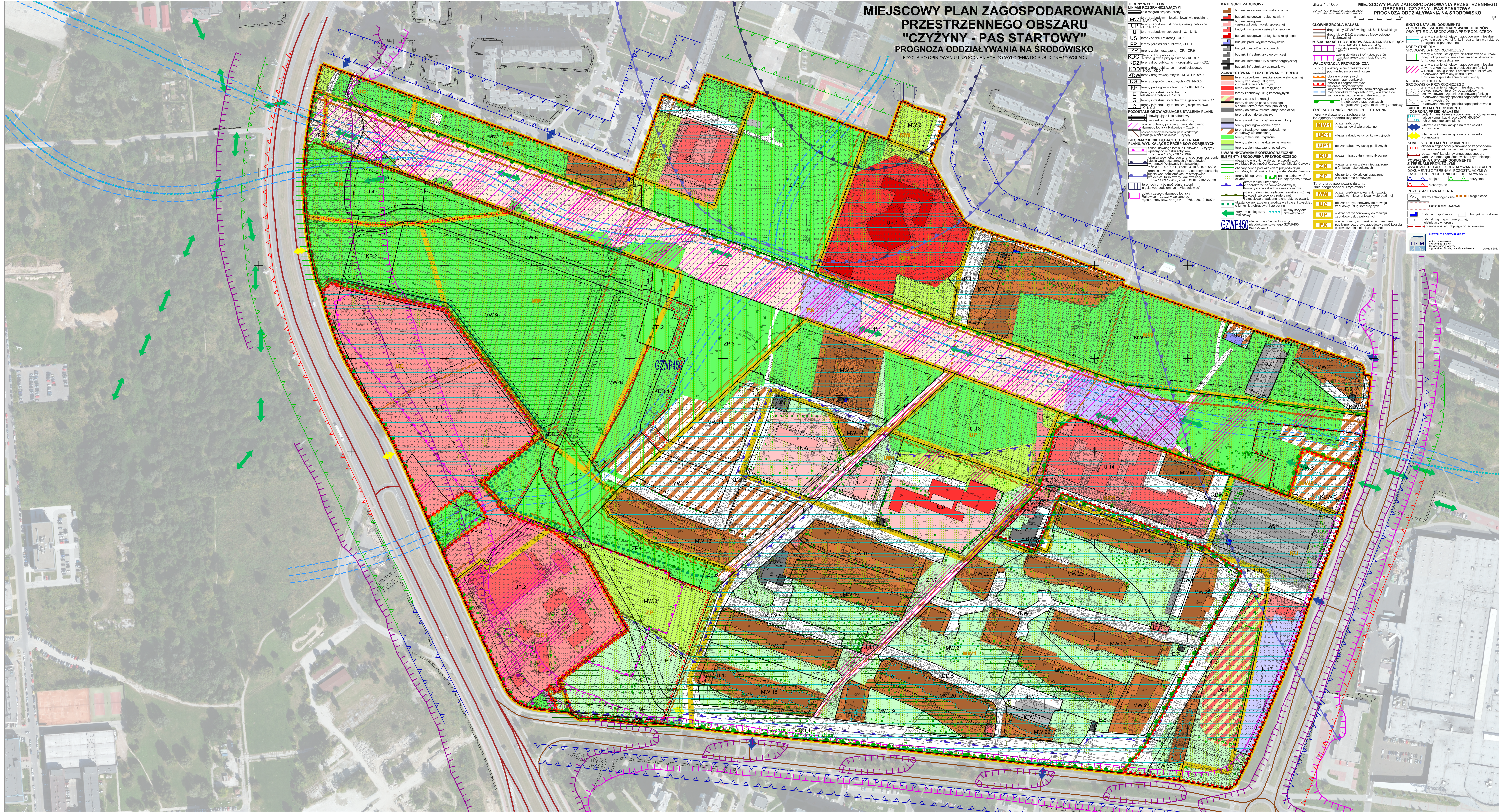


MIEJSCOWY PLAN ZAGOSPODAROWANIA PRZESTRZENNEGO OBSZARU "CZYŻYNY - PAS STARTOWY" PROGNOZA ODDZIAŁYWANIA NA ŚRODOWISKO

EDYCJA PO OPINOWANIU I UZGODNIENIACH DO WYTOŻENIA DO PUBLICZNEGO WGLĄDU

TERENY WYWOZIONE LINIAMI ROZGRANICZAJĄCYMI		KATEGORIE ZABUDOWY		Skala 1:1000	MIEJSCOWY PLAN ZAGOSPODAROWANIA PRZESTRZENNEGO OBSZARU "CZYŻYNY - PAS STARTOWY" PROGNOZA ODDZIAŁYWANIA NA ŚRODOWISKO	
MW	tereny mieszkalne wielokondygnacyjne	MW	budynki mieszkalne wielokondygnacyjne	0-10	GL	drogi klasy GP 2x3 w ciągu ul. Słabińskiego
UP	tereny zabudowy usługowej - usługi publiczne	U	budynki usługowe - usługi ościelowe	10-20	GLW	drogi klasy GP 2x3 w ciągu ul. Miedwiegowej i ul. Dąbrowskiej
U	tereny zabudowy usługowej - U-1-U-18	U1	budynki usługowe - usługi komercyjnego	20-30	M	MAKASU DO ŚRODOWISKA STAN ISTNIEJĄCY
US	tereny sportu i rekreacji - US-1	U1R	budynki usługowe - usługi kultu religijnego	30-40	M1	plan 1:1000 - stan istniejący
PP	tereny przestrzeni publicznej - PP-1	U2	budynki produkcyjno-usługowe	40-50	M2	plan 1:1000 - stan istniejący
ZP	tereny zielonej przestrzeni - ZP-1-ZP-9	U3	budynki magazynowe	50-60	M3	plan 1:1000 - stan istniejący
KD	tereny dróg publicznych - KDG-1	U4	budynki zaplecza garażowych	60-70	M4	plan 1:1000 - stan istniejący
KDZ	tereny dróg publicznych - drogi dojazdowe KGD-1-KGD-2	U5	budynki infrastruktury ciepłowniczej	70-80	M5	plan 1:1000 - stan istniejący
KDW	tereny dróg wewnętrznych - KDW-1-KDW-9	U6	budynki infrastruktury elektroenergetycznej	80-90	M6	plan 1:1000 - stan istniejący
KG	tereny zespołów garażowych - KG-1-KG-9	U7	budynki infrastruktury gazowniczej	90-100	M7	plan 1:1000 - stan istniejący
KP	tereny parkingów wydzielonych - KP-1-KP-2	U8	tereny zabudowy usługowej	100-110	M8	plan 1:1000 - stan istniejący
E	tereny infrastruktury energetycznej - E-1-E-5	U9	tereny obiektów kulturalnych	110-120	M9	plan 1:1000 - stan istniejący
C	tereny infrastruktury technicznej gazowniczej - G-1	U10	tereny obiektów kulturalnych	120-130	M10	plan 1:1000 - stan istniejący
C2	tereny infrastruktury technicznej ciepłowniczej	U11	tereny obiektów kulturalnych	130-140	M11	plan 1:1000 - stan istniejący
POZOSTAŁE OBOWIĄZUJĄCE USTALENIAMIA PLANU		U12	tereny obiektów kulturalnych	140-150	M12	plan 1:1000 - stan istniejący
- odwrócenie linii zabudowy		U13	tereny obiektów kulturalnych	150-160	M13	plan 1:1000 - stan istniejący
- rezerwacja linii zabudowy		U14	tereny obiektów kulturalnych	160-170	M14	plan 1:1000 - stan istniejący
- obszar ochrony przebiegu pasa startowego lotniska Raków - Cząstka		U15	tereny obiektów kulturalnych	170-180	M15	plan 1:1000 - stan istniejący
- obszar ochrony rezerwy pasa startowego lotniska Raków - Cząstka		U16	tereny obiektów kulturalnych	180-190	M16	plan 1:1000 - stan istniejący
INFORMACJE NIE BĘDĄCE USTALENIAMI PLANU		U17	tereny obiektów kulturalnych	190-200	M17	plan 1:1000 - stan istniejący
- linia granicy województwa łódzkiego - Cząstka		U18	tereny obiektów kulturalnych	200-210	M18	plan 1:1000 - stan istniejący
- linia granicy województwa łódzkiego - Cząstka		U19	tereny obiektów kulturalnych	210-220	M19	plan 1:1000 - stan istniejący
- linia granicy województwa łódzkiego - Cząstka		U20	tereny obiektów kulturalnych	220-230	M20	plan 1:1000 - stan istniejący



INSTITUT ROZWOJU MIAST
 Akty prawne:
 - Rozporządzenie Rady Ministrów z dnia 28.12.2017 r. w sprawie zapisów dla potrzeb ustawy o zmianie ustawy o ochronie przed skutkami powodzi i innych skutkach ekstremalnych zjawisk pogodowych, zmieniającej niektóre przepisy ustawy z dnia 20.06.1998 r. Prawo Budowlane, zmieniającej niektóre przepisy ustawy z dnia 11.03.1984 r. Prawo Geodezyjne i Kartograficzne i zmieniającej niektóre przepisy ustawy z dnia 17.05.1998 r. Prawo Ochrony Środowiska