

# MIEJSCOWY PLAN ZAGOSPODAROWANIA PRZESTRZENNEGO OBSZARU "WILEŃSKA"

### RYSUNEK PLANU - PROJEKT

ZALĄCZNIK NR 1 DO UCHWAŁY NR 125/2003 RZĄDU MIASTA KRAKOWA Z DNIA 16.04.2003 R. EDYCJA PO OPINIOWANIU I UZGODNIENIACH DO WYŁOŻENIA DO PUBLICZNEGO WGLĄDU

**OZNACZENIA:**  
**OBOWIĄZUJĄCE ELEMENTY USTALEN PLANU**

- granicz obszaru objętego planem
- linia rozgraniczająca tereny o różnym przeznaczeniu lub różnych zasadach zagospodarowania
- nieprzekraczalna linia zabudowy
- tereny zabudowy mieszkaniowej jednorodzinnej MN.1 - MN.8
- tereny zabudowy mieszkaniowej wielorodzinnej MW.1 - MW.12
- tereny zabudowy usługowej i mieszkalno-usługowej U.1 - U.4
- tereny zabudowy mieszkaniowej wielorodzinnej i usługowej MWU.1, MWU.2
- tereny usług publicznych UP.1, UP.2
- teren sportu i rekreacji US.1
- tereny zieleni urządzonej ZP.1 - ZP.7
- teren zieleni urządzonej, izolacyjnej ZPI.1
- tereny wód powierzchniowych, urodzajowych WS.1, WS.2
- teren komunikacji - droga publiczna klasy zbiorczej KZD.1 - KZD.3
- teren komunikacji - droga publiczna klasy lokalnej KDL.1
- tereny komunikacji - drogi publiczne klasy dojazdowej KDD.1 - KDD.3
- tereny komunikacji - drogi wewnętrzne KDW.1 - KDW.17
- teren komunikacji - ciąg pieszo-jezdny KDX.1
- teren komunikacji - ciąg pieszy KX.1
- teren komunikacji - garaże KUG.1 - KUG.4
- teren komunikacji - parkingi KUp.1 - KUp.15
- teren urządzeń elektroenergetycznych E.1 - E.8
- teren urządzeń ciepłowniczych C.1
- strefa ochrony siedlisk o wysokich walorach przyrodniczych

**ELEMENTY USTALEN PLANU WYNIKAJĄCE Z DOKUMENTÓW I DZISZCZY WEDŁUG PRZEPISÓW ODREBNYCH**

- pomnik przyrody
- obiekty wpisane do gminnej ewidencji zabytków
- kałdeja wpisana do ewidencji zabytków
- granicz strefy ochrony sanitarnej od oświetlenia 150 m
- granicz strefy ochrony od obciążenia kolejowego
- powierzchnia ograniczająca wysokość zabudowy w obszarach Krowczyńskiego i Krowczyńskiego w Katowicach - Balice

**ELEMENTY INFORMACYJNE USTALEN PLANU**

- strefy techniczne względem napowietrznych linii energetycznych 110 kV
- izofona LN 60 dB (A) hałasu od dróg i kolei w Międzyakowskiej 2012.1
- izofona LDWN 65 dB (A) hałasu od dróg i kolei w Międzyakowskiej 2012.1
- zasieg strefy zalewowej Q1.1
- zasieg strefy zalewowej Q0.1%
- klaski
- ważniejsze ciągi piesze
- studnia awaryjnego zaspaznienia w wodę
- trasa rowerowa
- miejsca skrzyżowania terenów wód powierzchniowych z terenami dróg
- granicz i numery działek

Skala 1 : 1000

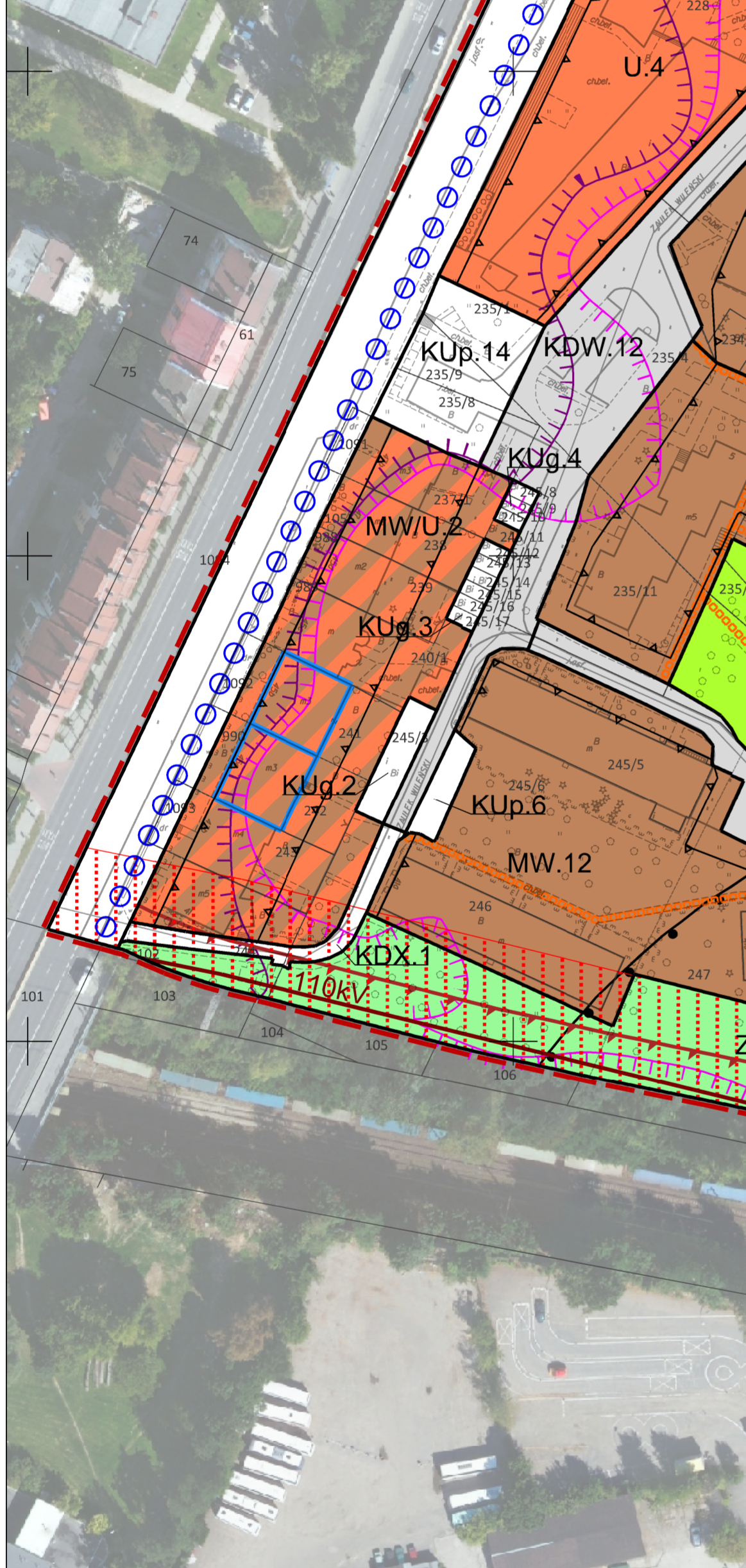
Główny projektant: mgr Antoni Matuzko - członek Polskiej Izby Urbanistów z siedzibą w Katowicach, KT - 167  
mgr inż. Grzegorz Korczak - członek Polskiej Izby Urbanistów z siedzibą w Katowicach, KT - 110  
mgr inż. arch. Ewa Anny Podhalańska - członek Polskiej Izby Urbanistów z siedzibą w Katowicach, KT - 181

Zespół autorski:  
mgr Liliana Ślubicka, mgr inż. Jacek Popieła, dr inż. Krzysztof Szydz, dr inż. Wiesław Warkocz, mgr inż. Teresa Małdy, mgr inż. Łukasz Kotula, mgr Anna Baran, mgr Katarzyna Gorczyca

Opracowanie graficzne:  
mgr Liliana Ślubicka, mgr Marcin Neyman

Instytut Miast  
styczeń 2013

| Oznaczenie przeznaczenia | Powierzchnia [ha] | % ogólnej powierzchni planu |
|--------------------------|-------------------|-----------------------------|
| C                        | 0,12              | 0,5                         |
| E                        | 0,05              | 0,2                         |
| KDD                      | 0,96              | 4,4                         |
| KDL                      | 0,48              | 2,2                         |
| KDW                      | 1,65              | 7,6                         |
| KDX                      | 0,03              | 0,1                         |
| KZD                      | 1,06              | 4,9                         |
| KUG                      | 0,06              | 0,3                         |
| KUp                      | 0,96              | 4,4                         |
| KX                       | 0,04              | 0,2                         |
| MN                       | 0,80              | 3,7                         |
| MW                       | 6,99              | 32,2                        |
| MWU                      | 0,49              | 2,3                         |
| U                        | 0,77              | 3,6                         |
| UMW                      | 1,00              | 4,6                         |
| UP                       | 0,63              | 2,9                         |
| US                       | 0,62              | 2,8                         |
| WS                       | 1,98              | 9,1                         |
| ZP                       | 2,69              | 12,4                        |
| ZPI                      | 0,34              | 1,6                         |
| Ogółem                   | 21,70             | 100,00                      |



# MIEJSCOWY PLAN ZAGOSPODAROWANIA PRZESTRZENNEGO OBSZARU "WILEŃSKA"

### RYSUNEK PLANU - PROJEKT

ZALĄCZNIK NR 1 DO UCHWAŁY NR 125/2003 RZĄDU MIASTA KRAKOWA Z DNIA 16.04.2003 R. EDYCJA PO OPINIOWANIU I UZGODNIENIACH DO WYŁOŻENIA DO PUBLICZNEGO WGLĄDU

**OZNACZENIA:**  
**OBOWIĄZUJĄCE ELEMENTY USTALEN PLANU**

- granicz obszaru objętego planem
- linia rozgraniczająca tereny o różnym przeznaczeniu lub różnych zasadach zagospodarowania
- nieprzekraczalna linia zabudowy
- tereny zabudowy mieszkaniowej jednorodzinnej MN.1 - MN.8
- tereny zabudowy mieszkaniowej wielorodzinnej MW.1 - MW.12
- tereny zabudowy usługowej i mieszkalno-usługowej U.1 - U.4
- tereny zabudowy mieszkaniowej wielorodzinnej i usługowej MWU.1, MWU.2
- tereny usług publicznych UP.1, UP.2
- teren sportu i rekreacji US.1
- tereny zieleni urządzonej ZP.1 - ZP.7
- teren zieleni urządzonej, izolacyjnej ZPI.1
- tereny wód powierzchniowych, urodzajowych WS.1, WS.2
- teren komunikacji - droga publiczna klasy zbiorczej KZD.1 - KZD.3
- teren komunikacji - droga publiczna klasy lokalnej KDL.1
- tereny komunikacji - drogi publiczne klasy dojazdowej KDD.1 - KDD.3
- tereny komunikacji - drogi wewnętrzne KDW.1 - KDW.17
- teren komunikacji - ciąg pieszo-jezdny KDX.1
- teren komunikacji - ciąg pieszy KX.1
- teren komunikacji - garaże KUG.1 - KUG.4
- teren komunikacji - parkingi KUp.1 - KUp.15
- teren urządzeń elektroenergetycznych E.1 - E.8
- teren urządzeń ciepłowniczych C.1
- strefa ochrony siedlisk o wysokich walorach przyrodniczych

**ELEMENTY USTALEN PLANU WYNIKAJĄCE Z DOKUMENTÓW I DZISZCZY WEDŁUG PRZEPISÓW ODREBNYCH**

- pomnik przyrody
- obiekty wpisane do gminnej ewidencji zabytków
- kałdeja wpisana do ewidencji zabytków
- granicz strefy ochrony sanitarnej od oświetlenia 150 m
- granicz strefy ochrony od obciążenia kolejowego
- powierzchnia ograniczająca wysokość zabudowy w obszarach Krowczyńskiego i Krowczyńskiego w Katowicach - Balice

**ELEMENTY INFORMACYJNE USTALEN PLANU**

- strefy techniczne względem napowietrznych linii energetycznych 110 kV
- izofona LN 60 dB (A) hałasu od dróg i kolei w Międzyakowskiej 2012.1
- izofona LDWN 65 dB (A) hałasu od dróg i kolei w Międzyakowskiej 2012.1
- zasieg strefy zalewowej Q1.1
- zasieg strefy zalewowej Q0.1%
- klaski
- ważniejsze ciągi piesze
- studnia awaryjnego zaspaznienia w wodę
- trasa rowerowa
- miejsca skrzyżowania terenów wód powierzchniowych z terenami dróg
- granicz i numery działek

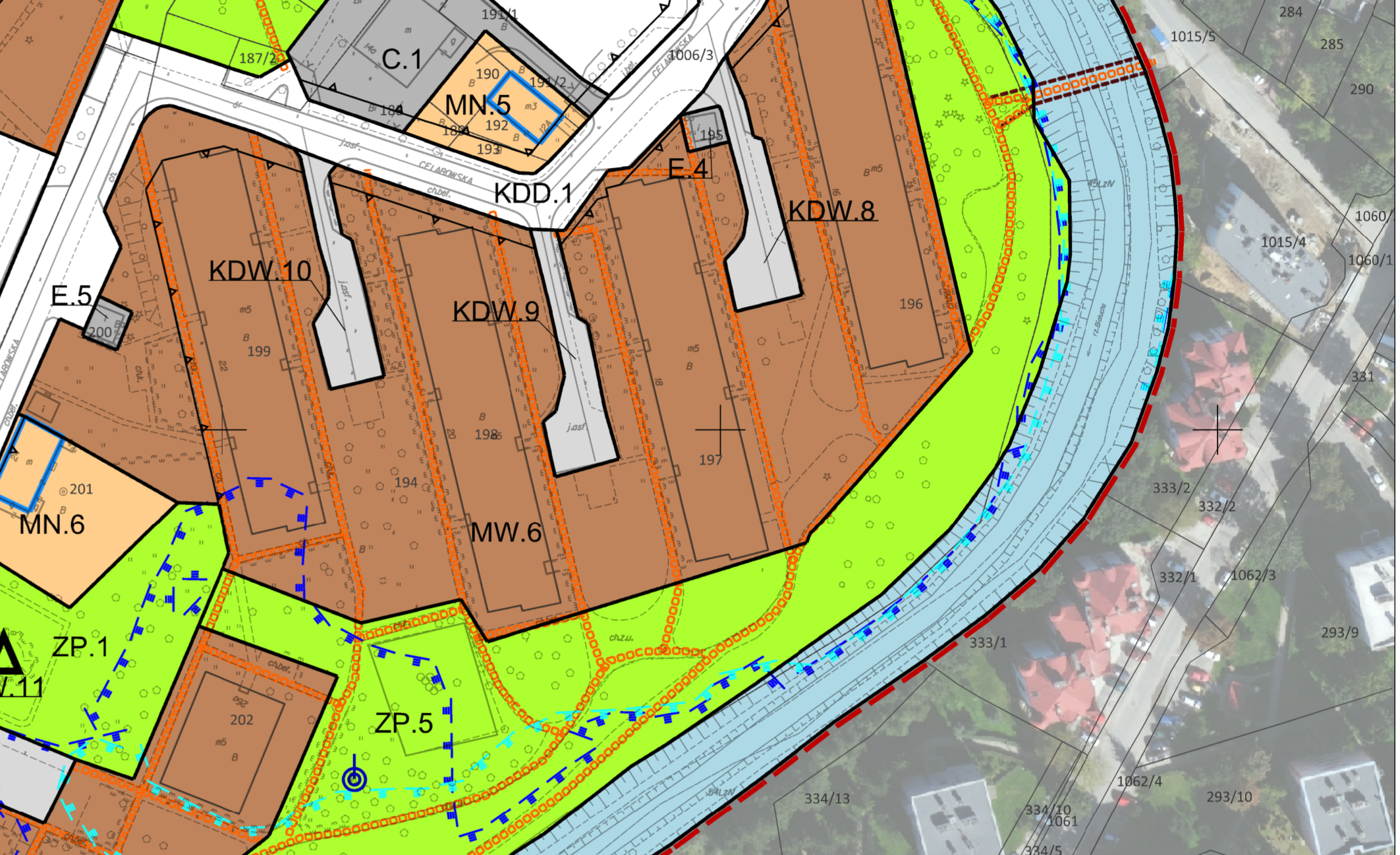
Skala 1 : 1000

Główny projektant: mgr Antoni Matuzko - członek Polskiej Izby Urbanistów z siedzibą w Katowicach, KT - 167  
mgr inż. Grzegorz Korczak - członek Polskiej Izby Urbanistów z siedzibą w Katowicach, KT - 110  
mgr inż. arch. Ewa Anny Podhalańska - członek Polskiej Izby Urbanistów z siedzibą w Katowicach, KT - 181

Zespół autorski:  
mgr Liliana Ślubicka, mgr inż. Jacek Popieła, dr inż. Krzysztof Szydz, dr inż. Wiesław Warkocz, mgr inż. Teresa Małdy, mgr inż. Łukasz Kotula, mgr Anna Baran, mgr Katarzyna Gorczyca

Opracowanie graficzne:  
mgr Liliana Ślubicka, mgr Marcin Neyman

Instytut Miast  
styczeń 2013



Wyrzys ze Studium Uwarunkowań i Kierunków Zagospodarowania Przestrzennego Miasta Krakowa uchwalonego 16.04.2003 - uchwała RMK nr XII/87/03 z późniejszymi zmianami

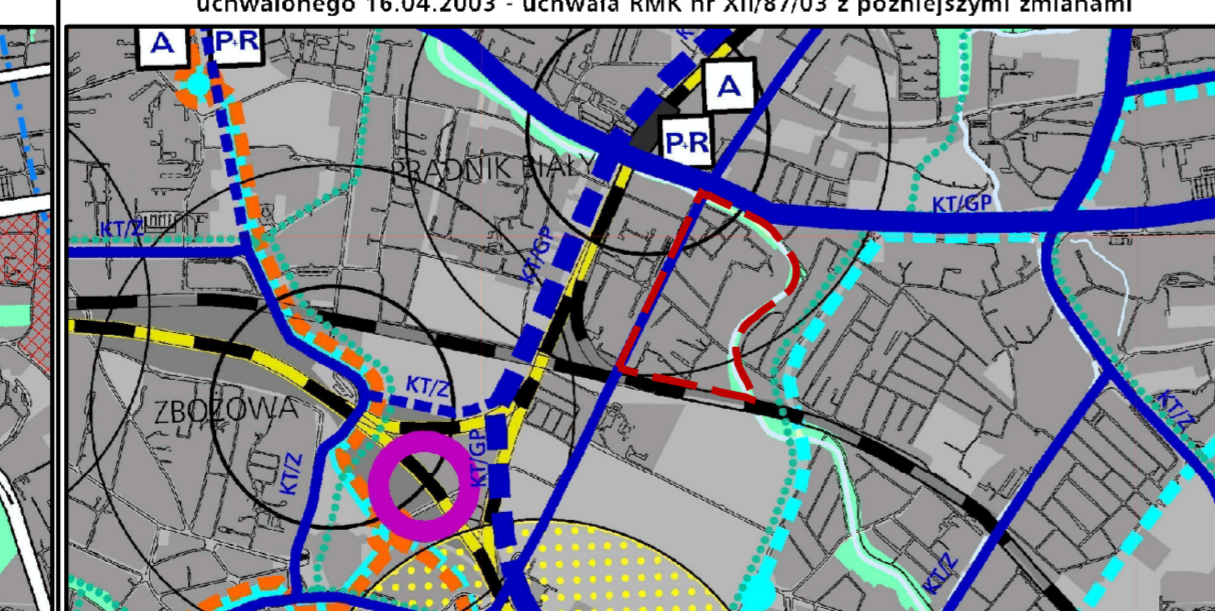


**K1** STRUKTURA PRZESTRZENA KIERUNKI I ZASADY ROZWOJU

URZĄD MIASTA KRAKOWA, BIURO PLANOWANIA PRZESTRZENNEGO

Skala 1 : 25000

Wyrzys ze Studium Uwarunkowań i Kierunków Zagospodarowania Przestrzennego Miasta Krakowa uchwalonego 16.04.2003 - uchwała RMK nr XII/87/03 z późniejszymi zmianami

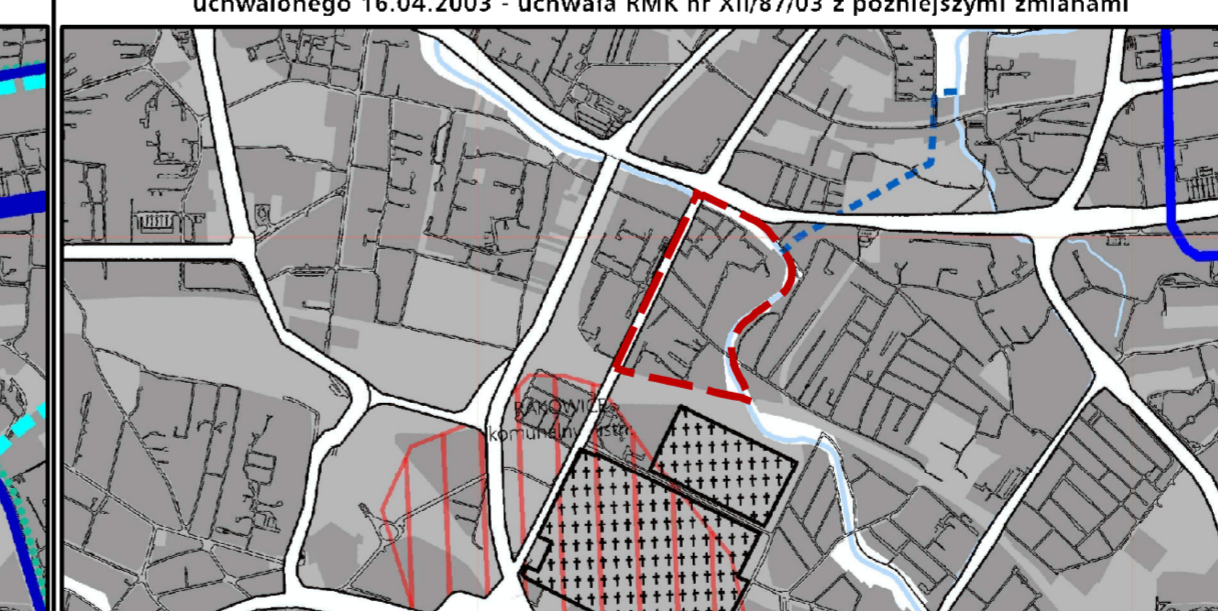


**K2** ROZWIĄZANIA TECHNICZNE, KULTUROWO HISTORYCZNE I ZASADY ROZWOJU

URZĄD MIASTA KRAKOWA, BIURO PLANOWANIA PRZESTRZENNEGO

Skala 1 : 25000

Wyrzys ze Studium Uwarunkowań i Kierunków Zagospodarowania Przestrzennego Miasta Krakowa uchwalonego 16.04.2003 - uchwała RMK nr XII/87/03 z późniejszymi zmianami

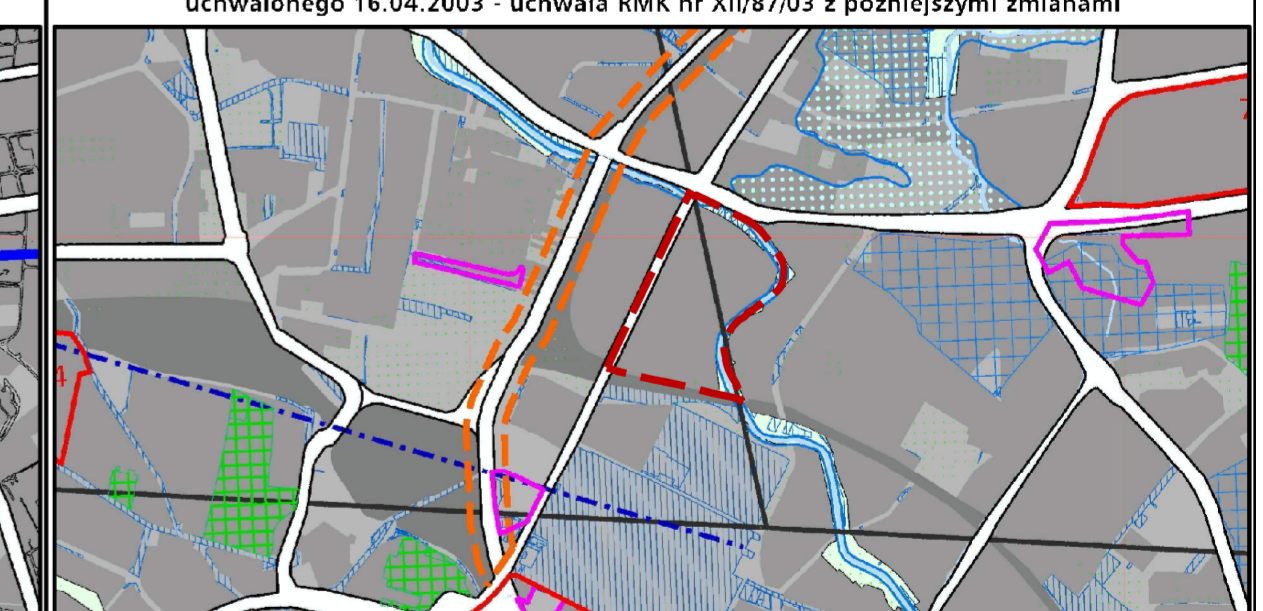


**K3** SYSTEM TRANSPORTU KIERUNKI I ZASADY ROZWOJU

URZĄD MIASTA KRAKOWA, BIURO PLANOWANIA PRZESTRZENNEGO

Skala 1 : 25000

Wyrzys ze Studium Uwarunkowań i Kierunków Zagospodarowania Przestrzennego Miasta Krakowa uchwalonego 16.04.2003 - uchwała RMK nr XII/87/03 z późniejszymi zmianami



**K4** INFRASTRUKTURA TECHNICZNA KIERUNKI I ZASADY ROZWOJU

URZĄD MIASTA KRAKOWA, BIURO PLANOWANIA PRZESTRZENNEGO

Skala 1 : 25000

Wyrzys ze Studium Uwarunkowań i Kierunków Zagospodarowania Przestrzennego Miasta Krakowa uchwalonego 16.04.2003 - uchwała RMK nr XII/87/03 z późniejszymi zmianami

**K5** PLANOWANIE MIEJSCOWYCH PROGRAMÓW ODRĘBNYCH

URZĄD MIASTA KRAKOWA, BIURO PLANOWANIA PRZESTRZENNEGO

Skala 1 : 25000