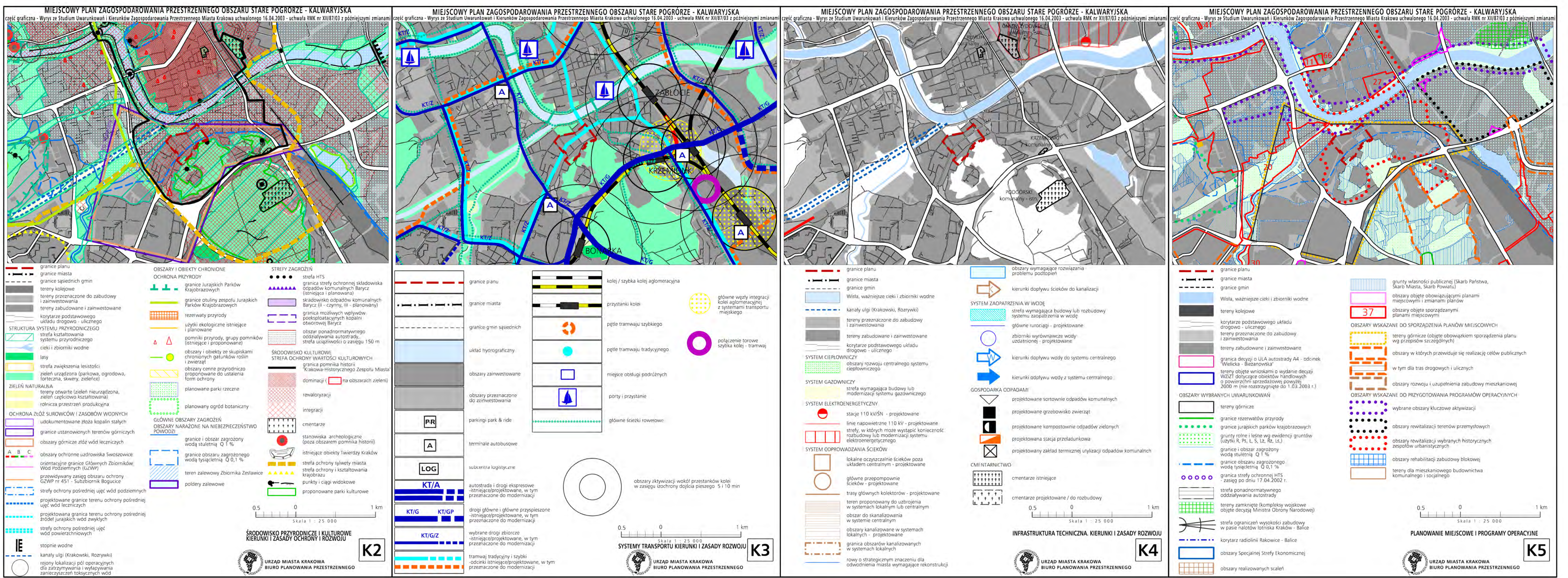
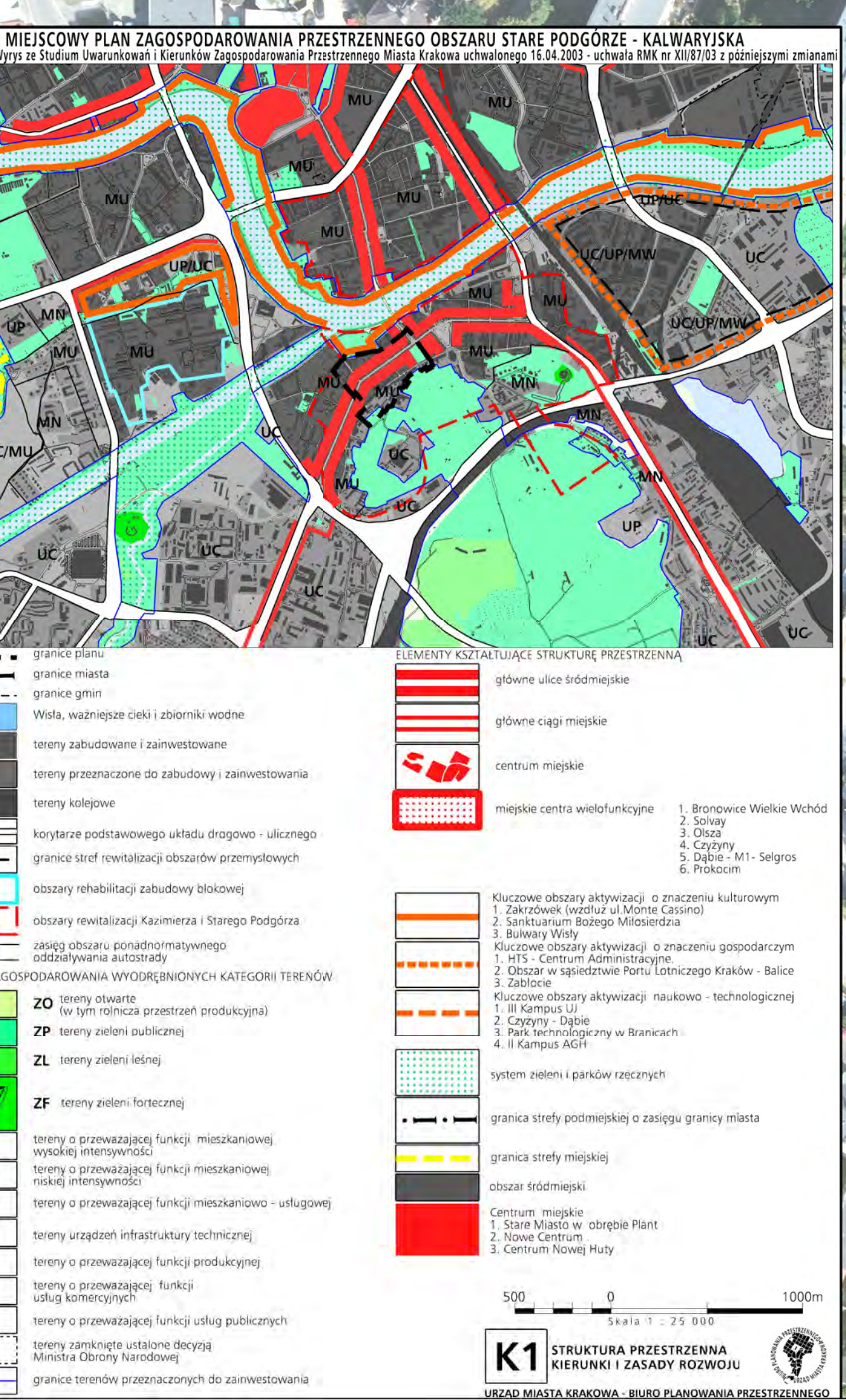
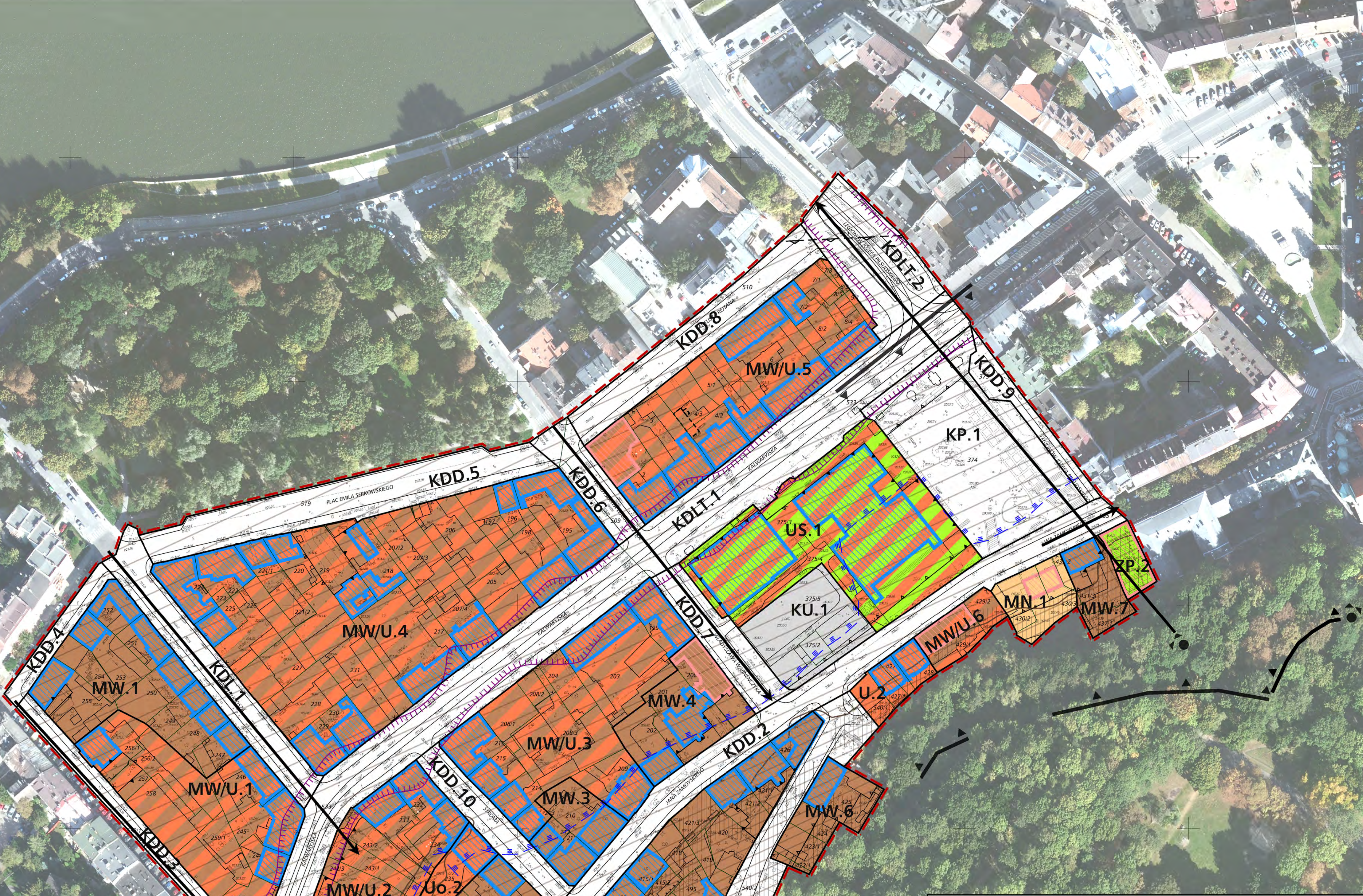


MIJSCOWY PLAN ZAGOSPODAROWANIA PRZESTRZENNEGO OBSZARU "STARE PODGÓRZE - KALWARYJSKA"



BILANS TERENU

OZNACZENIE LITEROWE	POWIERZCHNIA [ha]	[%]
MN	0,09	0,78%
MW	2,29	19,92%
MWU	3,57	31,08%
U	0,25	2,22%
Uo	0,13	1,10%
US	0,85	5,84%
ZP	0,51	4,46%
KDD	2,05	17,86%
KDL	0,21	1,84%
KDLT	1,08	9,43%
HP	0,47	4,10%
KU	0,18	1,58%
Σ	11,49	100,0%



MIJSCOWY PLAN ZAGOSPODAROWANIA PRZESTRZENNEGO OBSZARU "STARE PODGÓRZE - KALWARYJSKA"

RYСУNEK PLANU - PROJEKT
 ZAŁĄCZNIK NR 1 DO UCHWAŁY NR RMK Z DNIA
 EDYCJA: WYŁOŻENIE DO PUBLICZNEGO WGLĄDU W DNIA 26.02.2013-26.03.2013

ELEMENTY USTALEŃ PLANU:

- granicę obszaru objętego planem
- linię rozgraniczającą
- nieprzekraczalne linie zabudowy
- obowiązujące linie zabudowy

TERENY ZABUDOWY MIESZKANIOWEJ O PODSTAWOWYM PRZEZNACZENIU:

- MN** pod zabudowę jednorodzinną (MN.1)
- MW** pod zabudowę mieszkaniową wielorodzinną (MW.1-MW.7)
- MW/U** pod zabudowę mieszkaniową wielorodzinną, z usługami (MW/U.1-MW/U.6)

TERENY ZABUDOWY USŁUGOWEJ O PODSTAWOWYM PRZEZNACZENIU:

- U** pod zabudowę usługową (U.1-U.2)
- Uo** pod obiekt użyteczności publicznej z zakresem (Uo.1-Uo.2)

TERENY ZIELENI O PODSTAWOWYM PRZEZNACZENIU:

- US** pod obiekt użyteczności publicznej
- ZP** pod teren zielony (ZP.1-ZP.2)

TERENY SPORTU I REKREACJI O PODSTAWOWYM PRZEZNACZENIU:

- KP** teren placu (KP.1)
- KU** teren parkingu (KU.1)

TERENY KOMUNIKACJI O PODSTAWOWYM PRZEZNACZENIU:

- KDD** pod drogę publiczną klasy dojazdowej (KDD.1-KDD.11)
- KDL** pod drogę publiczną klasy lokalnej (KDL.1)
- KDLT** pod drogę publiczną klasy lokalnej z wydzieleniem w postaci tramwaju (KDLT.1-KDLT.2)

ELEMENTY INFORMACYJNE NIE STANOWIĄCE USTALEŃ PLANU:

- główne osie widokowe
- główne punkty widokowe
- główne ciągi widokowe
- granice obszaru zagrożenia wodą (rysunkowa Q 0,1%)
- rozłożenie hałasu drogowego LDW₅₀ dB (dźw. wg. Mapy akustycznej Krakowa z 2012 r.)
- obszar o spadkach powyżej 12% przystosowany do występowania ruchów gruntowych
- obszar o skomplikowanych warunkach gruntowych
- obszar o złożonych warunkach gruntowych

ELEMENTY INFORMACYJNE NIE STANOWIĄCE USTALEŃ PLANU, WYNIKAJĄCE Z PRZEPISÓW ODREBNYCH:

- obiekty wpisane do rejestru zabytków
- obiekty wpisane do rejestru ewidencji obiektów zabytkowych
- granice obszaru o terenie górniczym "Materacyfny"

URZĄD MIASTA KRAKOWA
 BIURO PLANOWANIA PRZESTRZENNEGO

SKALA 1:1000