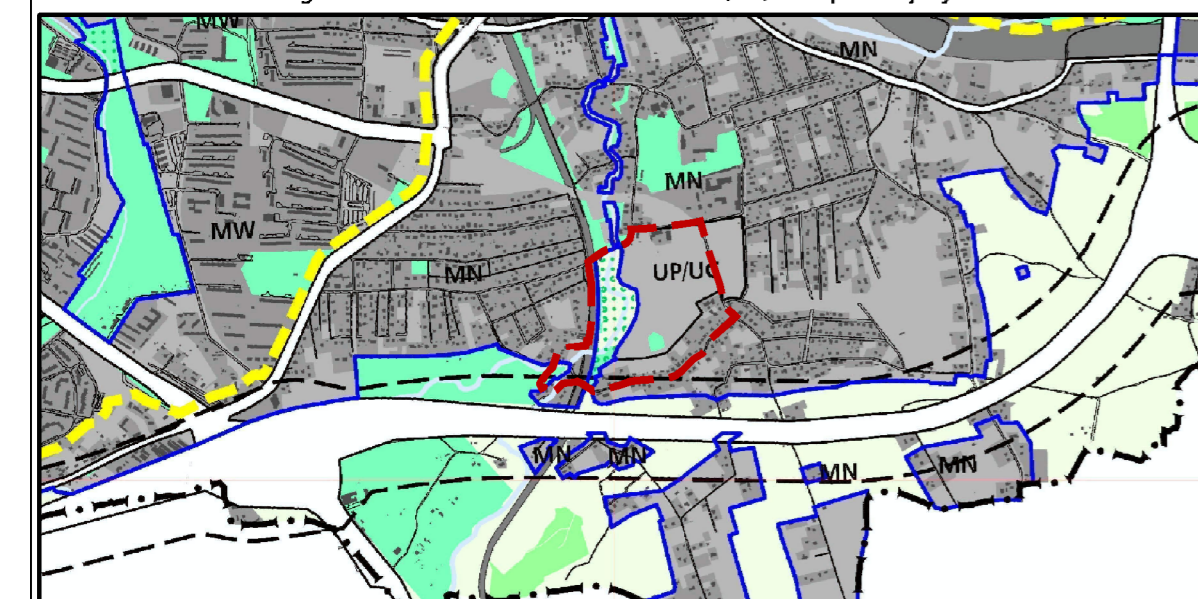


**PRZEZNACZENIE I ZASADY ZAGOSPODAROWANIA TERENU**

	granice obszaru objętego planem
	linia rozgraniczająca tereny o różnym przeznaczeniu oraz innych zasadach zagospodarowania
	MN 1-MN 5 – tereny zabudowy mieszkaniowej jednorodzinnej
	MN U 1-MN U 2 – teren zabudowy mieszkaniowej jednorodzinnej (z usługowej)
	U 1-U 3 – tereny zabudowy usługowej
	US – teren sportu i rekreacji
	W 1-W 2 – tereny urządzeń infrastruktury technicznej – wodociąg
	WZ 1-WZ 3 – teren urządzeń infrastruktury technicznej – suchy zbiornik małej retencji „Bieżanów”
	E 1-E 2 – tereny urządzeń infrastruktury technicznej – elektroenergetyka
	K – teren urządzeń infrastruktury technicznej – kanalizacja
	ZP 1-ZP 6 – tereny zieleni urządzonej
	WS 1-WS 6 – tereny wód powierzchniowych, śródlądowych
	KDL 1-KDL 3 – tereny dróg publicznych – lokalnych
	KDD 1-KDD 3 – tereny dróg publicznych – dojazdowych
	KK 1-KK 3 – tereny komunikacji kolejowej
	KU 1-KU 2 – tereny komunikacji – parkingi
	nieprzekraczalne linie zabudowy
	bezpieczna strefa ochrony sanitarnej ujęcia wody
	obiekty wpisane do gminnej ewidencji zabytków

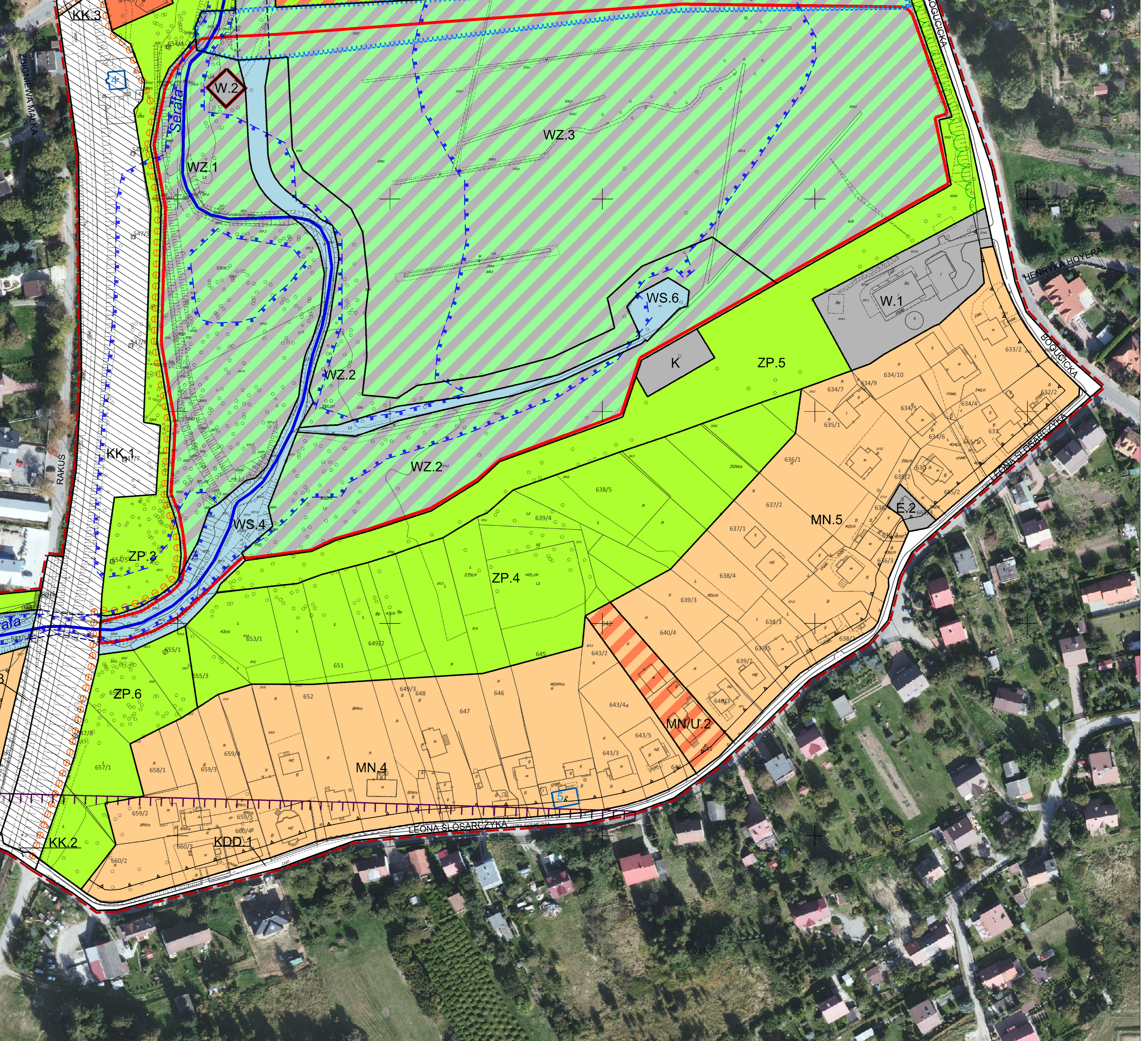
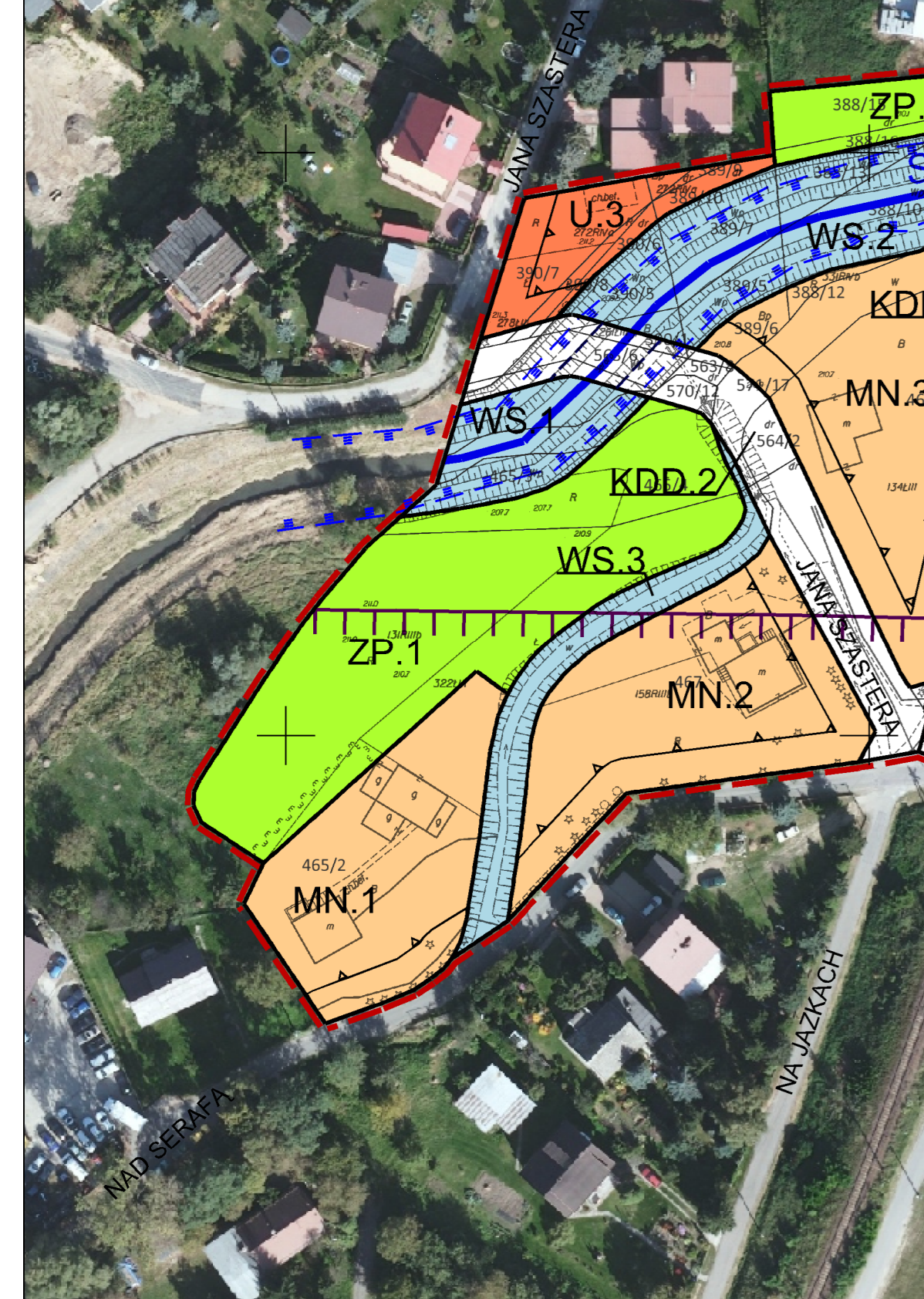
Oznaczenie	Powierzchnia [ha]	% ogólnej powierzchni planu
E	0,03	0,1
K	0,06	0,3
KDD	0,49	2,3
KDL	0,45	2,1
KK	1,15	5,4
KU	0,11	0,5
MN	4,29	20,1
MN/U	0,48	2,3
U	0,75	3,5
US	1,85	8,6
W	0,32	1,5
WS	0,82	3,8
WZ	6,80	31,9
ZP	3,77	17,6
Ogółem	21,4	100,0

Wzrys ze Studium Uwarunkowań i Kierunków Zagospodarowania Przestrzennego Miasta Krakowa uchwalonego 16.04.2003 - uchwała RRM nr XII/87/03 z późniejszymi zmianami

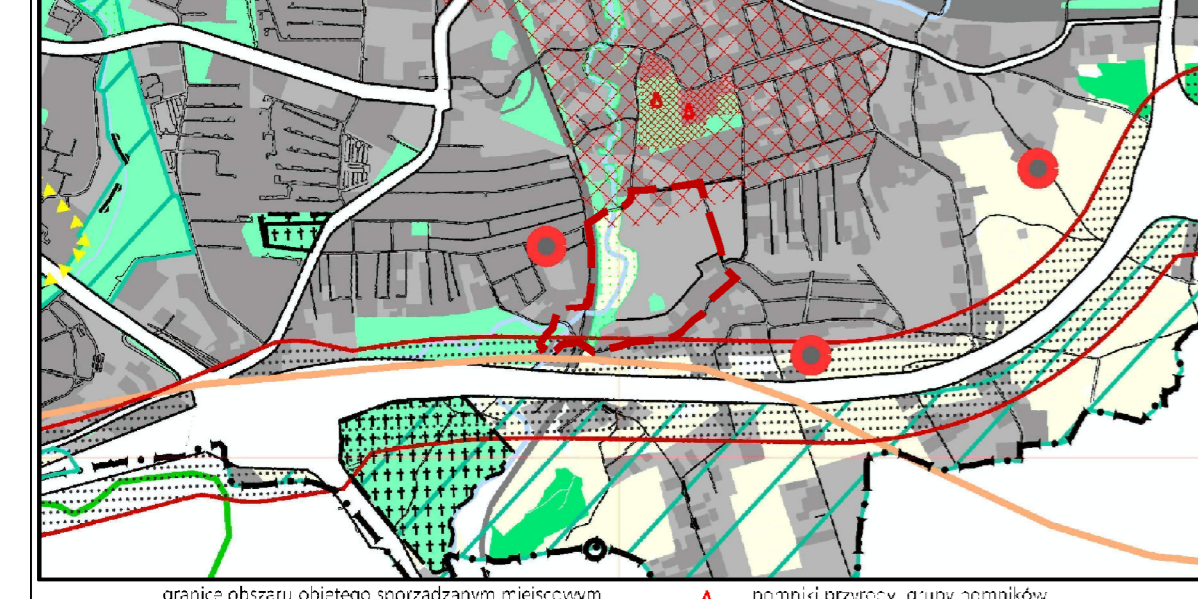


**SYMBOLY**

	granice obszaru objętego sporządzeniem planu
	granice miasta
	granice gminy
	wody, w tym wód powierzchniowych i podziemnych
	tereny zabudowane i zamieszkałe
	tereny przeznaczonych do zabudowy i zamieszkania
	tereny zielone
	tereny przeznaczonych do zabudowy i zamieszkania (z wyjątkiem terenów zielonych)
	tereny przeznaczonych do zabudowy i zamieszkania (z wyjątkiem terenów zielonych i terenów zielonych)
	tereny przeznaczonych do zabudowy i zamieszkania (z wyjątkiem terenów zielonych i terenów zielonych i terenów zielonych)
	tereny przeznaczonych do zabudowy i zamieszkania (z wyjątkiem terenów zielonych i terenów zielonych i terenów zielonych i terenów zielonych)
	tereny przeznaczonych do zabudowy i zamieszkania (z wyjątkiem terenów zielonych i terenów zielonych i terenów zielonych i terenów zielonych i terenów zielonych)



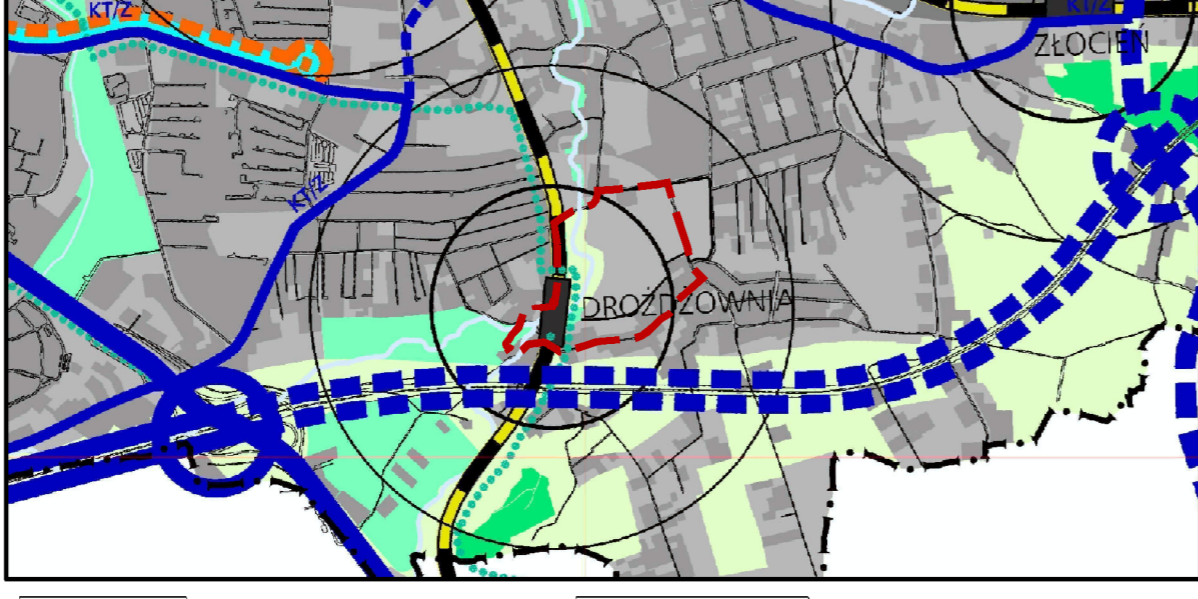
Wzrys ze Studium Uwarunkowań i Kierunków Zagospodarowania Przestrzennego Miasta Krakowa uchwalonego 16.04.2003 - uchwała RRM nr XII/87/03 z późniejszymi zmianami



**SYMBOLY**

	granice obszaru objętego sporządzeniem planu
	granice miasta
	granice gminy
	wody, w tym wód powierzchniowych i podziemnych
	tereny zabudowane i zamieszkałe
	tereny przeznaczonych do zabudowy i zamieszkania
	tereny zielone
	tereny przeznaczonych do zabudowy i zamieszkania (z wyjątkiem terenów zielonych)
	tereny przeznaczonych do zabudowy i zamieszkania (z wyjątkiem terenów zielonych i terenów zielonych)
	tereny przeznaczonych do zabudowy i zamieszkania (z wyjątkiem terenów zielonych i terenów zielonych i terenów zielonych)
	tereny przeznaczonych do zabudowy i zamieszkania (z wyjątkiem terenów zielonych i terenów zielonych i terenów zielonych i terenów zielonych)

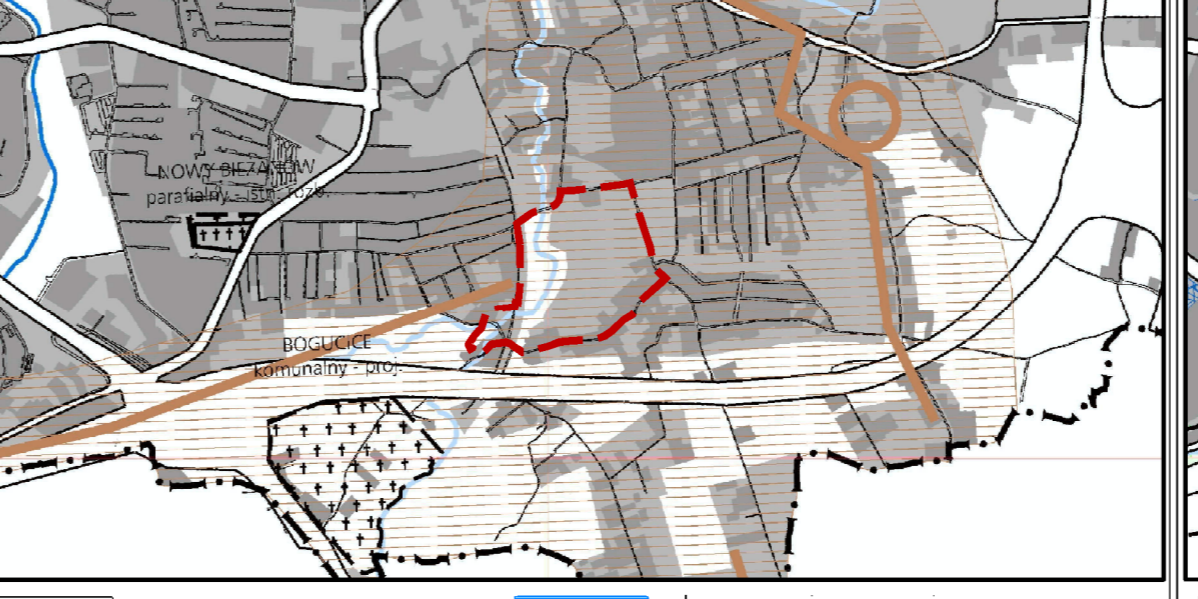
Wzrys ze Studium Uwarunkowań i Kierunków Zagospodarowania Przestrzennego Miasta Krakowa uchwalonego 16.04.2003 - uchwała RRM nr XII/87/03 z późniejszymi zmianami



**SYMBOLY**

	granice obszaru objętego sporządzeniem planu
	granice miasta
	granice gminy
	wody, w tym wód powierzchniowych i podziemnych
	tereny zabudowane i zamieszkałe
	tereny przeznaczonych do zabudowy i zamieszkania
	tereny zielone
	tereny przeznaczonych do zabudowy i zamieszkania (z wyjątkiem terenów zielonych)
	tereny przeznaczonych do zabudowy i zamieszkania (z wyjątkiem terenów zielonych i terenów zielonych)
	tereny przeznaczonych do zabudowy i zamieszkania (z wyjątkiem terenów zielonych i terenów zielonych i terenów zielonych)
	tereny przeznaczonych do zabudowy i zamieszkania (z wyjątkiem terenów zielonych i terenów zielonych i terenów zielonych i terenów zielonych)

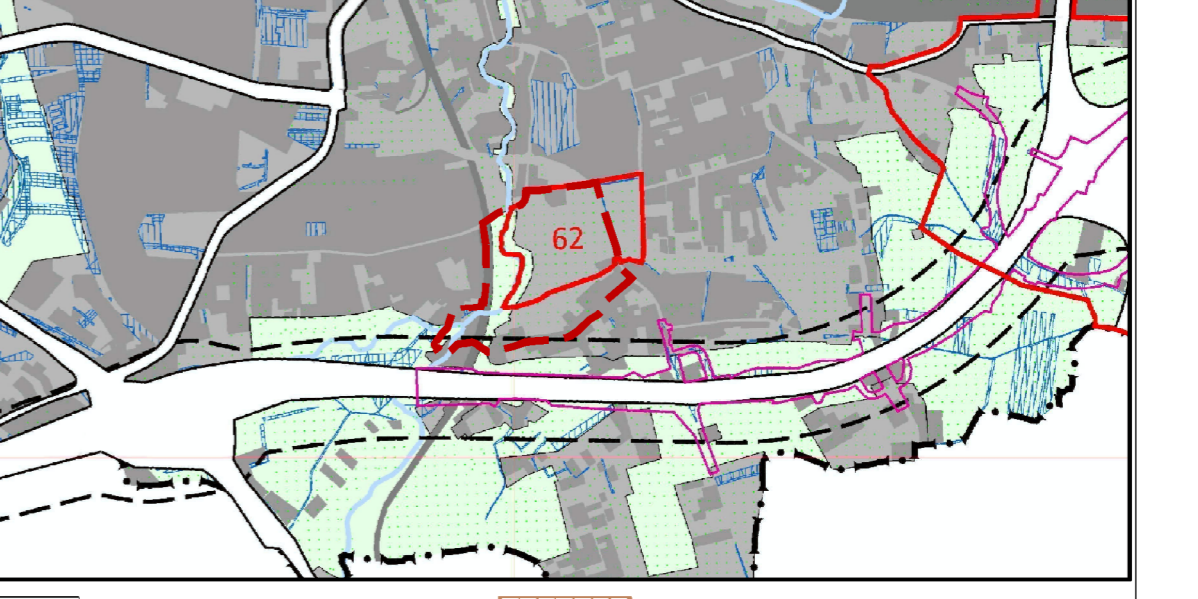
Wzrys ze Studium Uwarunkowań i Kierunków Zagospodarowania Przestrzennego Miasta Krakowa uchwalonego 16.04.2003 - uchwała RRM nr XII/87/03 z późniejszymi zmianami



**SYMBOLY**

	granice obszaru objętego sporządzeniem planu
	granice miasta
	granice gminy
	wody, w tym wód powierzchniowych i podziemnych
	tereny zabudowane i zamieszkałe
	tereny przeznaczonych do zabudowy i zamieszkania
	tereny zielone
	tereny przeznaczonych do zabudowy i zamieszkania (z wyjątkiem terenów zielonych)
	tereny przeznaczonych do zabudowy i zamieszkania (z wyjątkiem terenów zielonych i terenów zielonych)
	tereny przeznaczonych do zabudowy i zamieszkania (z wyjątkiem terenów zielonych i terenów zielonych i terenów zielonych)
	tereny przeznaczonych do zabudowy i zamieszkania (z wyjątkiem terenów zielonych i terenów zielonych i terenów zielonych i terenów zielonych)

Wzrys ze Studium Uwarunkowań i Kierunków Zagospodarowania Przestrzennego Miasta Krakowa uchwalonego 16.04.2003 - uchwała RRM nr XII/87/03 z późniejszymi zmianami



**SYMBOLY**

	granice obszaru objętego sporządzeniem planu
	granice miasta
	granice gminy
	wody, w tym wód powierzchniowych i podziemnych
	tereny zabudowane i zamieszkałe
	tereny przeznaczonych do zabudowy i zamieszkania
	tereny zielone
	tereny przeznaczonych do zabudowy i zamieszkania (z wyjątkiem terenów zielonych)
	tereny przeznaczonych do zabudowy i zamieszkania (z wyjątkiem terenów zielonych i terenów zielonych)
	tereny przeznaczonych do zabudowy i zamieszkania (z wyjątkiem terenów zielonych i terenów zielonych i terenów zielonych)
	tereny przeznaczonych do zabudowy i zamieszkania (z wyjątkiem terenów zielonych i terenów zielonych i terenów zielonych i terenów zielonych)